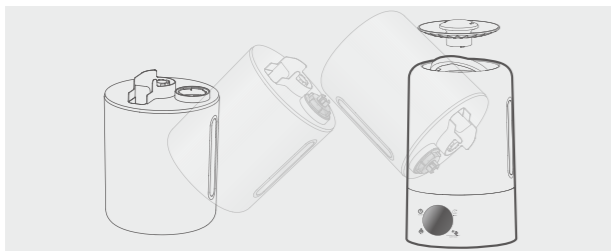


Резервуар для воды

Внимание: в резервуар при необходимости может заливаться обычная водопроводная вода, для этого в конструкцию изделия встроены специальные фильтры-картриджи, которые смягчают воду и очищают от солей. Данный фильтр имеет ограниченный ресурс эксплуатации и подлежит замене через 2-4 месяца работы (срок замены может отличаться от заявленного, так как он зависит от качества воды и интенсивности работы увлажнителя). При длительном использовании увлажнителя без замены фильтра-картриджа на приборе и мебели рядом с ним может появиться белый осадок – это соли, которые входят в состав обычной водопроводной воды; после истощения ресурса фильтра эти вещества попадают в пар и оседают на окружающих поверхностях. Хотя эти вещества являются безопасными для людей, при накоплении в большом количестве они могут оказать негативное воздействие на мебель.



4 Установите резервуар на место, как показано на рисунке; установите верхнюю крышку с распылителем.

Емкость для ароматических масел.

Для проведения ароматерапии нужно добавить 3-4 капли ароматических эфирных масел в специальную емкость (см. раздел «Составные части увлажнителя»). Вы можете использовать один тип масел или их комбинацию. Подробная информация об возможных эффектах ароматерапии представлена на упаковке эфирных масел. Рекомендуется промывать данную емкость от остатков масел после каждого цикла работы.

Важно: Ароматерапия не рекомендуется для лиц с аллергией, при необходимости проконсультируйтесь со специалистом! Не превышайте рекомендованную дозу масла, чтобы избежать перенасыщения паров в помещении.

Панель управления / Пульс дистанционного управления

Нажмите на кнопку «ПИТАНИЕ» для включения или выключения устройства. При включении загорится подсветка дисплея, уровень мощности по умолчанию установится на «Высокий». Каждое нажатие на кнопку на панели управления будет сопровождаться звуковым сигналом.

Нажмите на кнопку «СКОРОСТЬ» для регулировки интенсивности работы устройства; на выбор имеется 3 уровня: 1 – низкий, 2 – средний, 3 – высокий. Информация о выборе будет также отображаться на экране дисплея.

Нажмите на кнопку «ТАЙМЕР» для настройки таймера работы: 1Н/2Н/4Н/8Н – 1 час, 2 часа, 4 часа и 8 часов соответственно. Информация о выборе будет также отображаться на экране дисплея.

Нажмите на кнопку «ВЛАЖНОСТЬ / РЕЖИМ СНА» для настройки уровня влажности или включения режима сна. Влажность может быть настроена в диапазоне от 45% до 80%, каждое нажатие на кнопку будет изменять значение на 5% по кругу. Для включения режима сна нажмите на кнопку «РЕЖИМ СНА» и удерживайте ее в течение 3 секунд; после включения данного режима экран дисплея погаснет; нажмите на любую кнопку панели управления для возобновления отображения информации на дисплее. Внимание: при установке значения влажности ниже текущего уровня влажности в помещении увлажнитель не будет работать.

Чистка и техническое обслуживание

1 Убедитесь в том, что увлажнитель отключен от сети, прежде чем производить чистку, техобслуживание или пополнение резервуара для воды; избегайте попадания воды внутрь увлажнителя мимо резервуара для воды.

2 Не наливайте химикаты, моющие средства или воду температурой выше 40°С в резервуар для воды.

3 Не наливайте воду в диффузор и вентиляционные отверстия, расположенные в крышке.

4 Не наливайте ароматические масла непосредственно в резервуар для воды, это может привести к загрязнению фильтров и снижению производительности устройства.

Устранение неисправностей

Прежде чем обращаться в авторизованный сервисный центр при возникновении проблем во время использования вашего устройства, прочитайте руководство по решению проблем, приведенное ниже. Возможно, с вашим увлажнителем все в порядке.

Проблема	Решение
Увлажнитель не работает	1. Убедитесь в том, что увлажнитель включен в сеть. 2. Проверьте, правильно ли установлен резервуар для воды и есть ли в нем вода.
Утечка воды из бака	1. Проверьте, не переполнен ли резервуар для воды. 2. Проверьте, правильно ли установлен резервуар для воды.
На фильтре увлажнителя появился белый налет	Это осадок солей минералов из воды. Этот осадок не представляет опасности для здоровья человека, но нужно регулярно чистить, чтобы избежать снижения производительности изделия. Фильтр
Фильтр стал желтого цвета после эксплуатации	Это естественная реакция материала фильтра. Регулярно мойте фильтр для устранения данного эффекта.
Появился неприятный запах	1. Проверьте, есть ли вода в резервуаре для воды. 2. Не забывайте регулярно чистить фильтр.
Влажность в помещении не увеличивается или увеличивается недостаточно быстро	Это нормально. При первом включении увлажнителя вырабатываемая влага может поглощаться стенами, паркетом, мебелью. Только после насыщения их влагой повысится уровень влажности в помещении в целом. Данный процесс может занять 7-10 дней постоянной работы увлажнителя.

Данная маркировка означает, что данное изделие нельзя утилизировать с другими бытовыми отходами, чтобы не допустить возможного ущерба окружающей среде или вреда здоровью. Чтобы утилизировать использованное устройство, следует воспользоваться услугами специалистов.

Товар сертифицирован в соответствии с требованиями технических регламентов Таможенного Союза

Изготовитель:
Foshan Greenyellow Electric Technology Co., Ltd
Фошань Гринйеллоу Электрик Тэхнолджи Ко., Лтд
Address: European Industrial Park, No 1 of Shunhe South Road, Wusha, Daliang, Shunde District, Foshan City, Guangdong, China
Адрес: Европейский промышленный парк, №1 Шунхэ Саус Роуд, Уша, район Шунхэ, город Фошань, Гуандун, Китай

Импортер / Уполномоченный представитель изготовителя на территории Таможенного Союза, принимающий претензии:
ИП Трегубов Вячеслав Юрьевич
Адрес: Российская Федерация, 692651, Приморский край, Михайловский район, село Михайловка, квартал 3, дом 2, квартира 37,
Телефон: 8-800-333-33-66

ver 3721_130818

Уважаемый покупатель!
Поздравляем Вас с покупкой техники Galatec!

Во избежание недоразумений, убедительно просим Вас внимательно изучить данное Руководство по эксплуатации до того, как начнете эксплуатировать изделие. Сохраняйте настоящую Инструкцию в течение всего периода эксплуатации и передайте ее вместе с прибором, если он перейдет к другому владельцу. Изготовитель не несет ответственности за какие-либо повреждения или неисправности, вызванные ошибками при установке изделия или несоблюдением правил по установке и эксплуатации, перечисленных в данном Руководстве.

Техника безопасности при эксплуатации

- Данный прибор предназначен для непрофессионального использования в бытовых условиях.
- Перед использованием прибора внимательно прочтите указания в руководстве пользователя, поскольку там содержится необходимая информация для обеспечения безопасной эксплуатации, использования и техобслуживания. Всегда держите руководство пользователя под рукой, поскольку оно может понадобиться вам в будущем.
- Данный прибор предназначен для использования детьми в возрасте старше 8 лет. Лица с физическими, сенсорными или умственными отклонениями, лица, не имеющие опыта и навыков работы с техникой, должны получить указания по безопасному использованию прибора, осознавать предполагаемые опасности при использовании прибором, а также использовать его под присмотром.
- Данный прибор необходимо использовать только по целевому назначению. Любое другое применение считается ненадлежащим и, соответственно, опасным. Изготовитель снимает с себя всякую ответственность за повреждение в результате ненадлежащего и непродуманного применения.
- При использовании электрическими приборами следует соблюдать основные правила. Особо важные из них это:
 - Нельзя касаться прибора, особенно вилки и сетевого шнура,

Техника безопасности при эксплуатации

влажными руками.
• При перемещении нельзя растягивать, тянуть или повреждать сетевой шнур.
• Нельзя пользоваться устройством, если сетевой шнур поврежден; В этом случае обратитесь к квалифицированному электрику для замены!
• Нельзя пользоваться устройством детям без присмотра, а также лицам, не знакомым с его функциями.
6. Напряжение розетки должно соответствовать информации, указанной в технических характеристиках и на паспортной табличке на корпусе изделия.
7. Рабочая температура для эксплуатации увлажнителя: от 5°С до 40°С.
• Если температура воздуха в помещении понижается ниже 0°С, немедленно отключите увлажнитель и слейте остаток воды из резервуара.

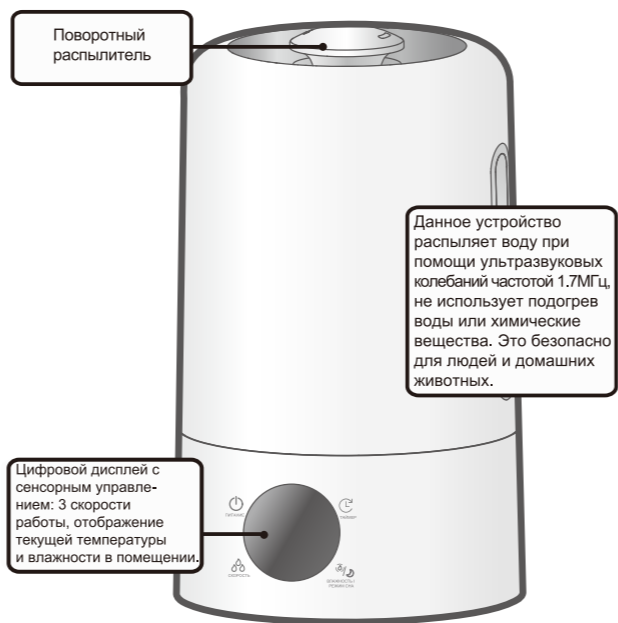
Установка

Распаковка
Извлеките увлажнитель из упаковки, осмотрите его, убедитесь в полном отсутствии любых повреждений. При наличии сомнений не используйте увлажнитель, обратитесь в сервисный центр или в магазин, в котором вы приобрели устройство за дополнительной информацией.

Установка

- Увлажнитель можно размещать в кухне, столовой, жилой комнате, но не в ванной или душевой.
- Убедитесь в том, что увлажнитель расположен на расстоянии не менее 2 метров от мебели и электроприборов; влага от работы устройства может повредить их.
- Увлажнитель должен быть установлен или храниться вдали от источников тепла и прямых солнечных лучей.
- Не устанавливайте увлажнитель на деревянный пол, влага может привести к деформации напольного покрытия.
- Увлажнитель должен быть установлен на плоской ровной поверхности.

Описание продукта

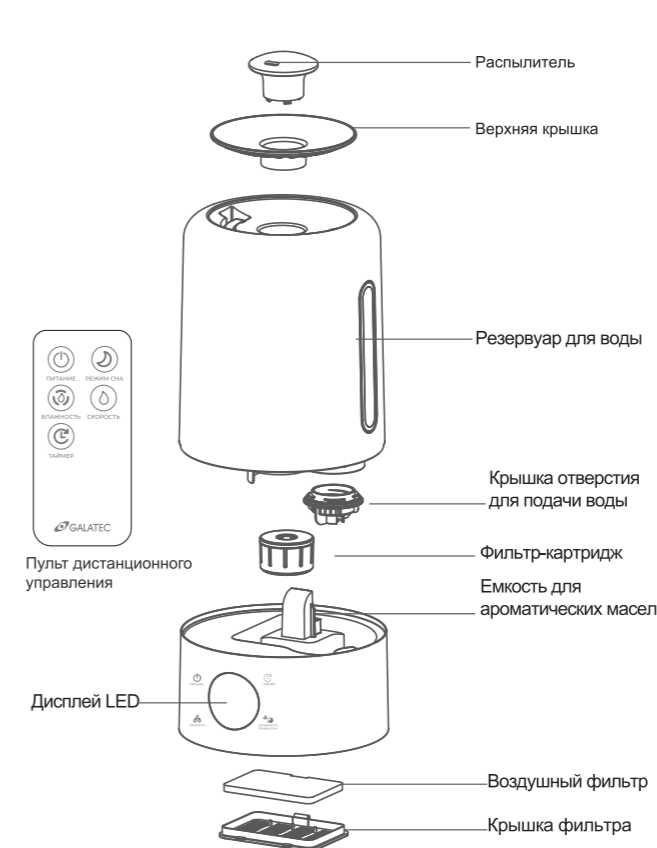


Технические характеристики

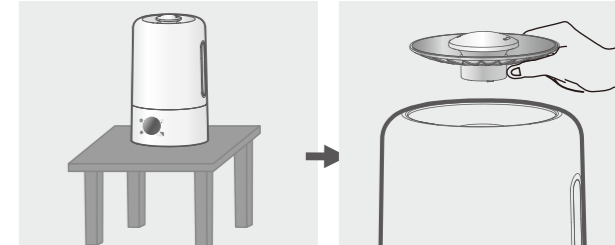
Наименование	Увлажнитель ультразвуковой
Модель	GY56R02
Напряжение	220-240В
Частота тока	50/60Гц
Мощность	25Вт
Производительность	До 300мл воды в час

* Из-за стремления к постоянному совершенствованию продукции, изготовитель оставляет за собой право изменять технические характеристики, комплектацию и дизайн продукции без предварительного уведомления покупателя.

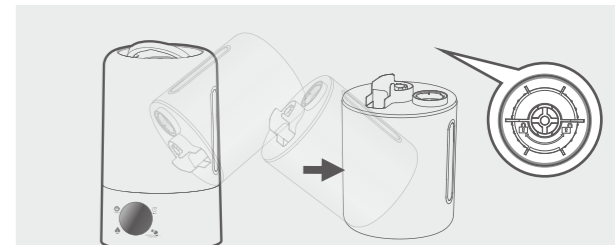
Составные части увлажнителя



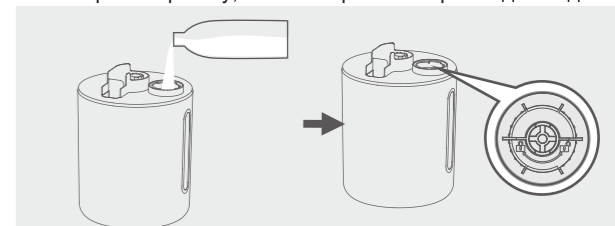
Резервуар для воды



1 Поместите увлажнитель на горизонтальную поверхность, снимите верхнюю крышку с распылителем.



2 Поднимите резервуар для воды за ручку, переверните его, поверните крышку, чтобы открыть отверстие для воды



3 Залейте нужное количество воды в резервуар (Лучше использовать очищенную водопроводную воду или дистиллированную воду!), закройте крышку резервуара.

GALATEC

УВЛАЖНИТЕЛЬ УЛЬТРАЗВУКОВОЙ

Руководство по эксплуатации



Изображения приведены только в справочных целях, фактический внешний вид изделия может отличаться.