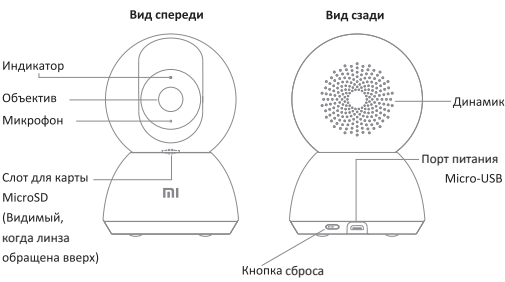


IP-камера Xiaomi Mi Home Security Camera 360° 2K WiFi



Назначение устройства

IP-камера — цифровая видеокамера, особенностью которой является передача видеопотока в цифровом формате по сети Ethernet.



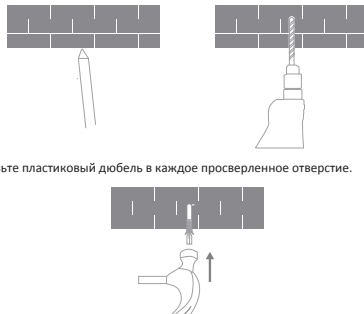
Комплект поставки: IP-камера домашнего видеонаблюдения 360° Mi 2K, кабель для зарядки, комплект для настенного монтажа, руководство пользователя

Установка

Вы можете разместить IP-камеру домашнего видеонаблюдения 360° Mi 2K на горизонтальных поверхностях, таких как столы, обеденные столы и журнальные столики. Вы также можете установить ее на стену.

Монтаж камеры наблюдения на стене:

1. Сначала с помощью карандаша отметьте на стене места для монтажных отверстий для подставки электропитания, затем просверлите два отверстия в отмеченных местах. Диаметр каждого отверстия составляет примерно 6 мм, а глубина - примерно 30 мм.

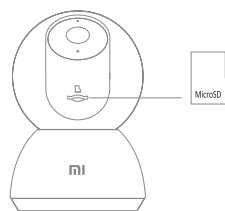


Инструкция

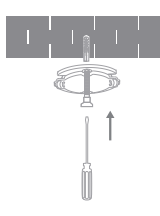
• Установка карты MicroSD

Убедитесь, что камера выключена. Нажмите на объектив вверх, чтобы открыть слот для карты MicroSD. Вставьте карту MicroSD в слот карты так, чтобы ее контактные точки были направлены вниз.

Примечание. Отключите камеру от питания перед установкой или удалением карты MicroSD. Пожалуйста, используйте оригинальную карту MicroSD (до 32 Гб), изготовленную квалифицированным поставщиком. Рекомендуется использовать карту со скоростью чтения/записи не менее U1 / Class 10.



3. Поместите сторону подставки электропитания так, чтобы стрелки были направлены вперед, а затем совместите отверстия. Вставьте винты, а затем закрутите их в дюбель с помощью крестовой отвертки.



4. Совместите пазы в нижней части камеры с выступающей частью на подставке электропитания, а затем поверните ее по часовой стрелке, пока она не зафиксируется на месте.

⚠ Примечания:

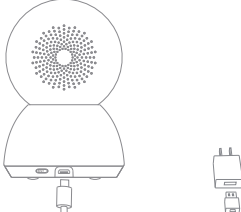
Стена должна выдерживать вес, по меньшей мере, в три раза превышающий общий вес камеры.

⚠ Предупреждение

Во избежание возможных травм камера должна быть надежно закреплена на потолке или стене в соответствии с инструкциями по установке.

• Включение камеры

Подключите кабель для зарядки к порту Micro-USB на задней панели, камера автоматически включится, и индикатор быстро начнет мигать оранжевым.



Примечание.

Когда камера работает, не поворачивайте объектив камеры и не заставляйте его вращаться. Если положение объектива неточное, откалибруйте его в приложении Mi Home/Xiaomi Home.

• Индикатор

Синий: успешно подключена/работает правильно.
Мигает синим: ошибка сети.
Быстро мигает оранжевым: ожидается подключение.
Медленно мигает оранжевым: обновление.

Подключитесь к приложению Mi Home/Xiaomi Home

Продукт работает с Mi Home/Xiaomi Home*. Управляйте своим устройством в этом приложении.

Отсканируйте QR-код, чтобы скачать и установить приложение. Вы будете перенаправлены на страницу настройки подключения, если приложение уже установлено. Или выполните поиск по запросу "Mi Home/Xiaomi Home" в App Store, чтобы скачать и установить приложение. Откройте приложение Mi Home/Xiaomi Home, нажмите "+" в правом верхнем углу и следуйте инструкциям по добавлению устройств.



* В Европе приложение называется "Xiaomi Home" (кроме России). Название приложения, которое отображается на вашем устройстве, должно быть принято по умолчанию.

Примечание.

Версия приложения могла обновиться. Следуйте инструкциям для текущей версии приложения.

Убедитесь, что камера включена и сетевое соединение стабильно во время подключения. Индикатор выключен и мигает оранжевым при ожидании соединения и становится синим после успешного подключения камеры.

• Восстановление заводских настроек

Если сетевое подключение или Mi аккаунт, к которому подключена камера, были изменены, вам необходимо восстановить заводские настройки. Нажмите и удерживайте кнопку сброса в течение трех секунд. Как только индикатор начинает быстро мигать оранжевым, заводские настройки были успешно восстановлены. Затем вы можете повторно подключить камеру приложением.

Примечание. Восстановление заводских настроек не приведет к удалению содержимого на карте MicroSD.

Наблюдение в режиме реального времени

В приложении вы можете просматривать наблюдения в режиме реального времени, регулировать резкость изображения, регулировать горизонтальные и вертикальные углы, захватывать и записывать, а также совершать звонки.

Инфракрасное ночное видение

Когда окружающий свет туснеет, камера может автоматически переключаться в режим ночного видения. Благодаря встроенному инфракрасному освещению, она может четко захватывать видео в темноте.

Воспроизведение

- Функция воспроизведения с камеры доступна только в том случае, если установлена совместимая карта MicroSD.
- После установки карты MicroSD и подключения камеры она автоматически начнет запись видео. Нажмите кнопку воспроизведения в приложении, затем перетащите временную шкалу, чтобы выбрать период времени, который вы хотите воспроизвести. Максимальная поддерживаемая скорость воспроизведения составляет 16x.

Помощник по домашнему наблюдению

- Когда включен помощник по домашнему наблюдению, камера будет записывать видео, если обнаружит движение человека и изменения в реальном времени в пределах исследуемой области. Тогда вы получите push-уведомление в приложении.
- Вы можете включить или отключить помощника по домашнему наблюдению в приложении Mi Home/Xiaomi Home.
- Вы можете установить круглосуточный, дневной, ночной или привычный период наблюдения, чувствительность оповещения и интервалы времени оповещения и т. д.



Обмен видео

В приложении в меню настроек вы можете выбрать опцию совместного использования устройства, чтобы поделиться камерой с другом. Пользователям, которым вы предоставляете доступ к камере, необходимо загрузить приложение и войти в систему с помощью Mi аккаунта.

Примечание. Иллюстрации изделия, комплектующих и пользовательского интерфейса в руководстве пользователя представлены исключительно в ознакомительных целях. Фактические характеристики прибора и его функции могут отличаться в связи с улучшениями продукта.

Меры предосторожности

- Диапазон рабочей температуры для этой камеры составляет от -10 °C до 40 °C. Не используйте камеру в средах с температурой выше или ниже указанного диапазона.
- Камера является высокоточным электронным продуктом. Для обеспечения нормальной работы камеры не устанавливайте камеру в местах с высоким уровнем влажности и не допускайте попадания в нее воды.
- Чтобы улучшить производительность камеры, не размещайте объектив рядом с отражающей поверхностью, такой как стеклянные окна или белые стены. Поскольку это приведет к тому, что изображение будет выглядеть слишком ярким в областях, близких к камере, и темнее в областях, находящихся дальше, или заставит камеру воспроизводить белые изображения.
- Убедитесь, что камера установлена в зоне с сильным сигналом Wi-Fi. Не размещайте камеру рядом с объектами, которые могут повлиять на сигнал Wi-Fi, такими как металлические предметы, микроволновые печи.
- При обычных условиях использования между антенной этого оборудования и телом пользователя должно сохраняться расстояние не менее 20 см.

Правила и условия монтажа, хранения, перевозки (транспортировки), реализации и утилизации

- Правила и условия монтажа устройства описаны в данном руководстве в разделе «Установка».
- Хранение устройства должно производиться в упаковке в отопляемых помещениях у изготовителя и потребителя при температуре воздуха от 5 °C до 40 °C и относительной влажности воздуха не более 80 %. В помещениях не должно быть агрессивных примесей (паров кислот, щелочей), вызывающих коррозию.
- Перевозка устройства должна осуществляться в сухой среде.
- Устройство требует бережного обращения, оберегайте его от воздействия пыли, грязи, ударов, влаги, огня и т.д.
- Реализация устройства должна производиться в соответствии с местным законодательством.
- При обнаружении неисправности устройства следует немедленно обратиться в авторизованный сервисный центр или утилизировать устройство.
- После окончания срока службы изделия его нельзя выбрасывать вместе с обычным бытовым мусором. Вместо этого оно подлежит сдаче на утилизацию в соответствующий пункт приема электрического и электронного оборудования для последующей переработки и утилизации в соответствии с федеральными или местным законодательством. Обеспечивая правильную утилизацию данного продукта, вы помогаете сэкономить природные ресурсы и предотвращаете ущерб для окружающей среды и здоровья людей, который возможен в случае ненадлежащего обращения. Более подробную информацию о пунктах приема и утилизации данного продукта можно получить в местных муниципальных органах или на предприятии по вывозу бытового мусора.

Технические характеристики

Название: IP-камера домашнего видеонаблюдения 360° Mi 2K.
Модель: MJSXJ09CM. Вес нетто: 269 г.
Размеры изделия: 115 × 78 × 78 мм. Вход: 5 В ≈ 2 А.
Угол обзора: 110°. Разрешение: 2304 × 1296.
Диафрагма: F1.4. Видеокодек: H.265.
Рабочая температура: От -10 °C до 40 °C.
Совместимость: Android 4.4 и iOS 9.0 или более поздней версии.
Память: Карта MicroSD (до 32 Гб).
Беспроводное подключение: Wi-Fi IEEE 802.11 b/g/n, 2,4 ГГц.

Гарантийные обязательства

Производитель гарантирует бесперебойную работу устройства в течение всего гарантийного срока, а также отсутствие дефектов в материалах и сборке. Гарантийный период исчисляется с момента приобретения изделия и распространяется только на новые продукты. В гарантийное обслуживание не входит бесплатный ремонт или замена элементов, вышедших из строя не по вине потребителя в течение гарантийного срока при условии эксплуатации изделия согласно руководству пользователя. Ремонт или замена элементов производится на территории уполномоченных сервисных центров.

Сроки гарантии и эксплуатации указаны на упаковке устройства.

Дополнительная информация

Изготовитель: Шанхай Аймилб Тэчнолоджи Ко., Лтд. Каб. 001А, эт. 11, блок 1, шоссе Цысинь № 588, р-н Миньшан, г. Шанхай, Китай. Сделано в Китае.
Уполномоченное изготовителем лицо: ООО "Рустон", 143441, Россия, Московская область, г. Красногорск, деревня Путилково, территория Гринвуд, строение 17, этаж 1, помещение 94.
Импортер в России: ООО «Атлас», 690068, Россия, Приморский край, г. Владивосток, проспект 100-летия Владивостока, дом 155, корпус 3, офис 5.

Товар соответствует требованиям технического регламента Таможенного союза ТР ТС 020/2011 "Электромагнитная совместимость технических средств".

Товар соответствует требованиям технического регламента Евразийского экономического союза ТР ЕАЭС 037/2016 "Об ограничении применения опасных веществ в изделиях электротехники и радиоэлектроники".