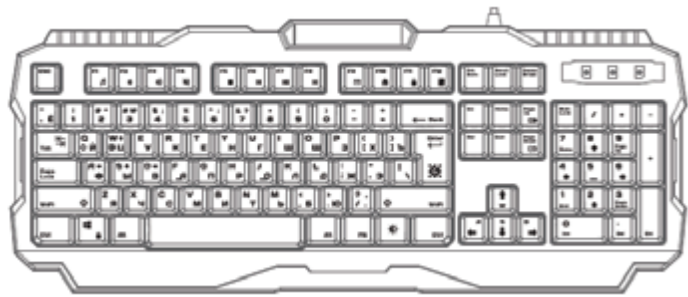


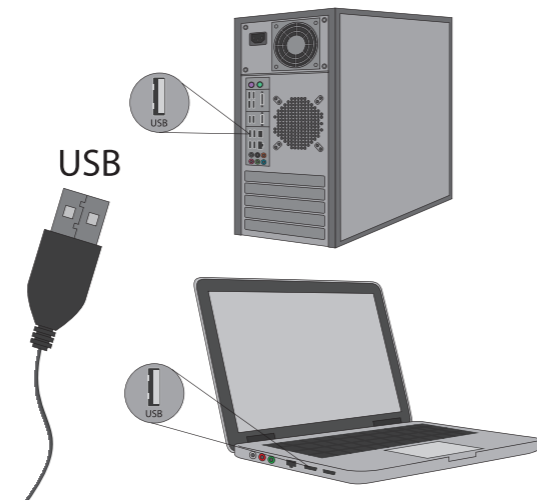
Operation manual

Wired gaming keyboard

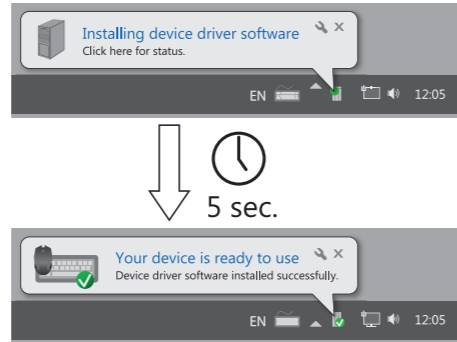
Gorda GK-210L
Mayhem GK-360DL
White GK-172



1



2



3



Product / Изделие / Իր / Мәmulat / ნაკეთობა / Бұйым / Produsul / Найменування / Mahsulot

Model / Модель / Մոդել / Model / მოდელი / Modeli / Model / Модель / Rusumi

Serial number / Серийный номер / Սերիալի համար / Seriya nömrəsi / სერიული ნომერი / Сериялық нөмірі / Numărul de serie / Серийний номер / Seriya raqami

Warranty period from the date of sale / Гарантийный срок со дня продажи / Երաշխիքային ժամկետ վաճառքի օրվանից / Zəmanət müddəti Satış günündən / საგარანტიო ვადა გაყიდვის დღიდან / Кепілдік мерзімі сатылған күнінен бастап / Termenul de garanție de la data vânzării / Термін гарантії з дня продажу / Kafolat muddati sotilgan kundan boshlab

6 months / месяцев / ամիս / ay / თვე / ай / luni / місяців / ой

Stamp place / Место печати / Կնիքի տեղը / Mühür yeri / ბეჭდის ადგილი / Мөр орны / Loc de ștampilă / Місце штампа / Muhr o'ri



Date of sale / Дата продажи / Վաճառքի ամսաթիվը / Мәmulat / გაყიდვის თარიღი / Сатылған күні / Data vânzării / Дата продажы / Sotilgan sanasi

The seller / Продавец / Վաճառող / Satıcı / გამყიდველი / Сатушы / Produsul / Продавець / Sotuvchi

I have read and understood the warranty terms. There are no claims to the appearance of the product.

С условиями гарантии ознакомлен. К комплектации и внешнему виду изделия претензий нет.

Երաշխիքի պայմանների հետ ծանոթացել եմ: Կոմպլեկտացիային և արտաքին տեսքին բողոքներ չկան:

Zamanat şərtləri ilə tanış oldum. Komplektasiyasına və xarici görünüşünə dair iddialı deyiləm.

გარანტიის პირობებთან გაცნობილი ვარ. კომპლექტაციისა და გარეგნობისადმი პრეტენზია არა მაქვს.

Кепілдік шарттарымен таныстырылдым. Жиынтықталымына және сырт әлпетіне қоятын кінәраттарым жоқ.

Sunt familiarizat cu condițiile de garanție. Nu am pretenții la echipamente și aspectul exterior.

З умовами гарантії ознайомлений. До комплектації та зовнішнього вигляду претензій немає.

Kafolat shartlari bilan tanishdim. Butligiga va tashqi ko'rinishiga e'tirozlarim yo'q.

Mark about warranty repair. (Date of receiving, date of returning the product).

Отметка о гарантийном ремонте (дата поступления, дата выдачи изделия).

ღილაქ ერაშխიքային სერვისის მასის (იქი ქსილისმან ამსაჰიქ, ხასმსმან ამსაჰიქ).

Zəmanət təmirinə dair qeyd. (Məmulatın qəbulu tarixi, məmulatın verilmə tarixi).

ბიზანი საგარანტიო შეკეთების შესახებ. (ნაკეთობის მიღების თარიღი, გაცემის თარიღი).

Кепілді жөндеу туралы белгі (Бұйымның келіп түскен күні, берілген күні).

Mențiuni despre reparațiile de garanție (Data primirii, data eliberării produsului).

Відмітка про гарантійний ремонт. (Дата надходження, дата видачі виробу).

Kafolatli ta'mirlash to'g'risida belgi (Mahsulot kelib tushgan sana, mahsulot berilgan sana).



Defects / Неисправности / Անսարքություններ / Nasazlıqlar / უნებისობა / Ақаулықтар / Defecte / Неисправности / Nosozliklar

.....

.....

.....

.....

.....

.....

.....

.....

.....

.....

Replaced details / Замененные детали / Փոխարինված դետալներ / Əvaz edilmiş hissələr / შეცვლილი დეტალები / Ауыстырылған бөлшектері / Piesele schimbate / Замінені деталі / Almashtirilgan qismlar

.....

.....

.....

.....

.....

.....

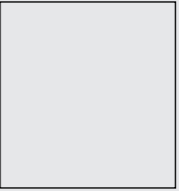
.....

.....

.....

.....

Service center stamp
Печать ремонтного предприятия
 Կերասորողկազմակերպության կնիք
 Təmir müəssisəsinin möhürü
 სარემონტო წარმოების
 Жөндеу кәсіпорнының мөрі
 Ştampila atelierului de reparații
 Друк ремонтного підприємства
 Ta' mirlash korxonasining muhri



Defects / Неисправности / Անսարքություններ / Nasazlıqlar / უნებისობა / Ақаулықтар / Defecte / Неисправности / Nosozliklar

.....

.....

.....

.....

.....

.....

.....

.....

.....

.....

Replaced details / Замененные детали / Փոխարինված դետալներ / Əvaz edilmiş hissələr / შეცვლილი დეტალები / Ауыстырылған бөлшектері / Piesele schimbate / Замінені деталі / Almashtirilgan qismlar

.....

.....

.....

.....

.....

.....

.....

.....

.....

.....

Service center stamp
Печать ремонтного предприятия
 Կերասորողկազմակերպության կնիք
 Təmir müəssisəsinin möhürü
 სარემონტო წარმოების
 Жөндеу кәсіпорнының мөрі
 Ştampila atelierului de reparații
 Друк ремонтного підприємства
 Ta' mirlash korxonasining muhri



EN **Wired gaming keyboard**
OPERATION MANUAL

Declaration of Conformity
 На функционирование устройства (устройств) могут повлиять статические, электрические или высокочастотные поля (радиоаппаратура, мобильные телефоны, микроволновые печи, электростатические разряды). В случае возникновения увеличьте расстояние от устройства, вызывающего помехи.

Disposal of batteries, electrical and electronic equipment
 This sign on the product, its batteries or package indicates that the product cannot be disposed together with domestic waste. It should be delivered to an appropriate batteries, electrical and electronic equipment collecting and recycling company.

Terms and conditions of safe and efficient use of the product
 Usage precautions:
 1. Use the product for its intended purpose only.
 2. Do not disassemble. This product does not contain parts that are entitled to self-sufficient repair. On the question of maintenance and replacement of a failed item apply to a dealer or Defender authorized service center. While receiving the product make sure that it is unbroken and there are no freely moving objects inside the product.
 3. Keep away from children under the age of 3. May contain small parts.
 4. Keep away from humidity. Never immerse the product in liquids.
 5. Keep away from vibrations and mechanical stresses, which can cause mechanical damaging of the product. In case of mechanical damage no warranties are provided.
 6. Do not use in the presence of visual damage. Do not use when the product is obviously defective.
 7. Do not use the product at temperatures below and above recommended temperatures (see the operation manual), under the conditions of humidity evaporation, as well as in hostile environment.
 8. Do not put into the mouth.
 9. Do not use the product for industrial, medical or manufacturing purposes.
 10. In case when shipment of the product was conducted in subzero temperatures, then before operating, the product should be kept in a warm placement (+16-25°C or 60-77°F) within 3 hours.
 11. Turn off the device each time, when it is not planned to use it for extended period of time.
 12. Do not use the device while driving the vehicle, if it is diverted attention, and in other cases when the law obliges you to turn off the device.

Product specifications and features can be found on the packaging and on defender-global.com
 Importer: Defender Technology OÜ, Betooni str 11, 11415, Tallinn, Estonia.
 Manufacturer: China Electronics Shenzhen Company. Address: 35/F, Block A, Electronics Science & Technology Building, Shennan Zhonglu, Shenzhen, China.
 Unlimited shelf life. Service life is 2 years. Date of manufacture: see on the package
 Manufacturer keeps the right to change package contents and specifications indicated in this manual. The latest and detailed operation manual is available at www.defender-global.com
 Made in China.

Warranty service is not effected in the following situations:
 1. Expiration of the warranty period (warranty period is settled from the date of sale to the end user).
 2. Incorrect filling in of the warranty card.
 3. Incorrect plug in to power grid.
 4. Breach to safety of guarantee seals, fixing joint assemblies of the case; presence of elements of opening on outside and inside parts of the product.
 5. If the product designed for household use was used for professional purposes.
 6. Damage due to penetration of foreign objects, substances, liquids or insects inside the product.
 7. Damage due to breach to normal work of supply network – 220V +/- 10%. (except of automatic voltage regulators)
 8. If the product was opened and repaired by a person unauthorized for that by the dealer.
 9. Incorrect operation or careless handling.
 10. Damage to the product due to natural disasters.
 11. Presence of elements indicating mechanical damage (fall, hit).
 12. Disability of connected devices of other producers.

RU **Проводная игровая клавиатура**
ИНСТРУКЦИЯ

Декларация соответствия
 На функционирование устройства (устройств) могут повлиять статические, электрические или высокочастотные поля (радиоаппаратура, мобильные телефоны, микроволновые печи, электростатические разряды). В случае возникновения увеличьте расстояние от устройства, вызывающего помехи.

Утилизация батареек, электрического и электронного оборудования
 Этот знак на товаре, батарейках к товару или на упаковке означает, что товар не может быть утилизирован вместе с бытовыми отходами. Он должен быть доставлен в компанию по сбору и утилизации батареек, электрическое и электронное оборудование.

Правила и условия безопасного и эффективного использования товара
 Меры предосторожности:
 1. Использовать товар только по прямому назначению. 2. Не разбирать. Данное изделие не содержит частей, подлежащих самостоятельному ремонту. По вопросам обслуживания и замены неисправного изделия обращайтесь к фирме-продавцу или в авторизованный сервисный центр Defender.
 При приеме товара убедитесь в его целостности и отсутствии внутри свободно перемещающихся предметов. 3. Не предназначен для детей до 3-х лет. Может содержать мелкие детали. 4. Не допускать попадания влаги на изделие и внутрь его. Не опускать изделие в жидкости. 5. Не подвергать изделие вибрациям и механическим нагрузкам, способным привести к механическим повреждениям товара. В случае наличия механических повреждений никаких гарантий на товар не дается. 6. Не использовать при видимых повреждениях изделия. Не пользоваться заводом неисправным устройством.
 7. Не использовать при температурах ниже или выше рекомендуемых (см. инструкцию пользователя), при возникновении конденсируемой влажности, а также в агрессивной среде.
 8. Не брать в рот. 9. Не использовать изделие в промышленных, медицинских или производственных целях. 10. В случае, если транспортировка товара осуществляется при отрицательных температурах, перед началом эксплуатации нужно дать товару согреться в теплом помещении (+16-25 °C) в течение 3 часов. 11. Выключать устройство каждый раз, когда не планируется использовать его в течение длительного периода времени. 12. Не использовать устройство при вождении транспортного средства в случае, если устройство отвлекает внимание, а также в тех случаях, когда отключение устройства предусмотрено законом.

Назначение: проводная клавиатура - клавишное устройство ввода, предназначенное для ввода в компьютер символической и цифровой информации, а также передачи различных команд компьютеру. Технические характеристики и особенности товара см. на упаковке и на сайте defender-global.com
 Импортёр в РФ: ООО «ТД Компания Дефендер» Адрес: 127055, г. Москва, ул. Сувецкая, дом 27, стр. 2, помещение Ш, комната 3, офис 63. Изготовитель: Чайна Электроникс Шенжень Компани. Адрес: 35/F, Блок А, Электроникс Сайенс энд Технолоджи Билдинг, Шеннан Джонглу, Шеньжень, Китай.
 Срок годности не ограничен. Срок службы - 6 месяцев. Гарантийный срок - 6 месяцев.
 Декларация соответствия № ЕАЭС N RU Д-СН.РА01. В.15712/21. Орган по сертификации Общество с ограниченной ответственностью "Центр Стандартизации". Соответствует требованиям Технического регламента Евразийского экономического союза "Об ограничении применения опасных веществ в изделиях электротехники и радиоэлектроники" (ТР ЕАЭС 037/2016)
 Декларация соответствия № ЕАЭС N RU Д-СН.РА01. В.15688/21. Орган по сертификации Общество с ограниченной ответственностью "Центр Стандартизации". Соответствует требованиям Технического регламента Таможенного союза "Электромагнитная совместимость технических средств" (ТР ТС 020/2011)
 Срок действия деклараций по 14.04.2026 включительно. Полную информацию о сертификации соответствия см. на сайте www.defender-global.com. Список авторизованных сервисных центров доступен на сайте Defender: http://defender.ru/support/services/. Дата производства: см. на упаковке
 Производитель оставляет за собой право изменения комплектации и технических характеристик, указанных в этой инструкции. Последняя и полная версия инструкции доступна на сайте www.defender-global.com. Сделано в Китае.
ГАРАНТИЙНЫЙ РЕМОНТ НЕ ПРОИЗВОДИТСЯ В СЛЕДУЮЩИХ СЛУЧАЯХ:

1. Истечение гарантийного срока (устанавливается со дня продажи товара потребителю).
 2. Неправильное заполнение гарантийного талона.
 3. Неправильное подключение в электросеть.
 4. Нарушение сохранности гарантийных пломб и крепежных соединений корпуса, наличие следов вскрытия на внешних и внутренних поверхностях товара.
 5. Аппаратура, предназначенная для работы в бытовых условиях, использовалась в профессиональных целях.
 6. Повреждения вызваны попаданием внутрь изделия посторонних предметов, веществ, жидкостей, насекомых.
 7. Нарушение в работе питающей электросети — 220 В ±10% (кроме стабилизаторов напряжения).
 8. Вскрытие и ремонт товара произведены лицом, не уполномоченным на то фирмой-продавцом.
 9. Неправильная эксплуатация или небрежное обращение.
 10. Повреждение изделия в результате стихийных бедствий.
 11. Наличие следов механического повреждения (падение, удар).
 12. Неработоспособность подключаемых устройств других производителей.

