

G703

LIGHTSPEED Wireless Gaming Mouse

ИНСТРУКЦІЯ

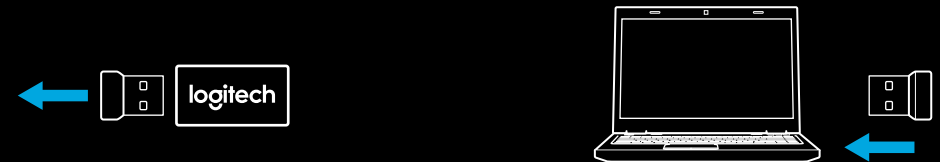
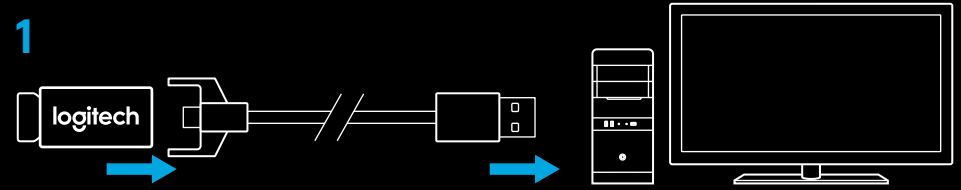


logitech ™

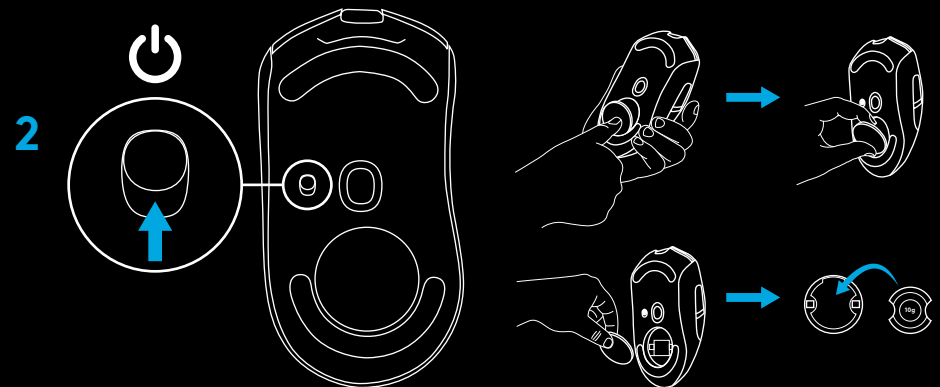
ИНСТРУКЦИИ ПО НАСТРОЙКЕ

1 В упаковке находятся беспроводный приемник, USB-адаптер и дополнительный утяжелитель весом 10 граммов. Подключите один конец кабеля к ПК, а другой его конец — к USB-адаптеру и приемнику.

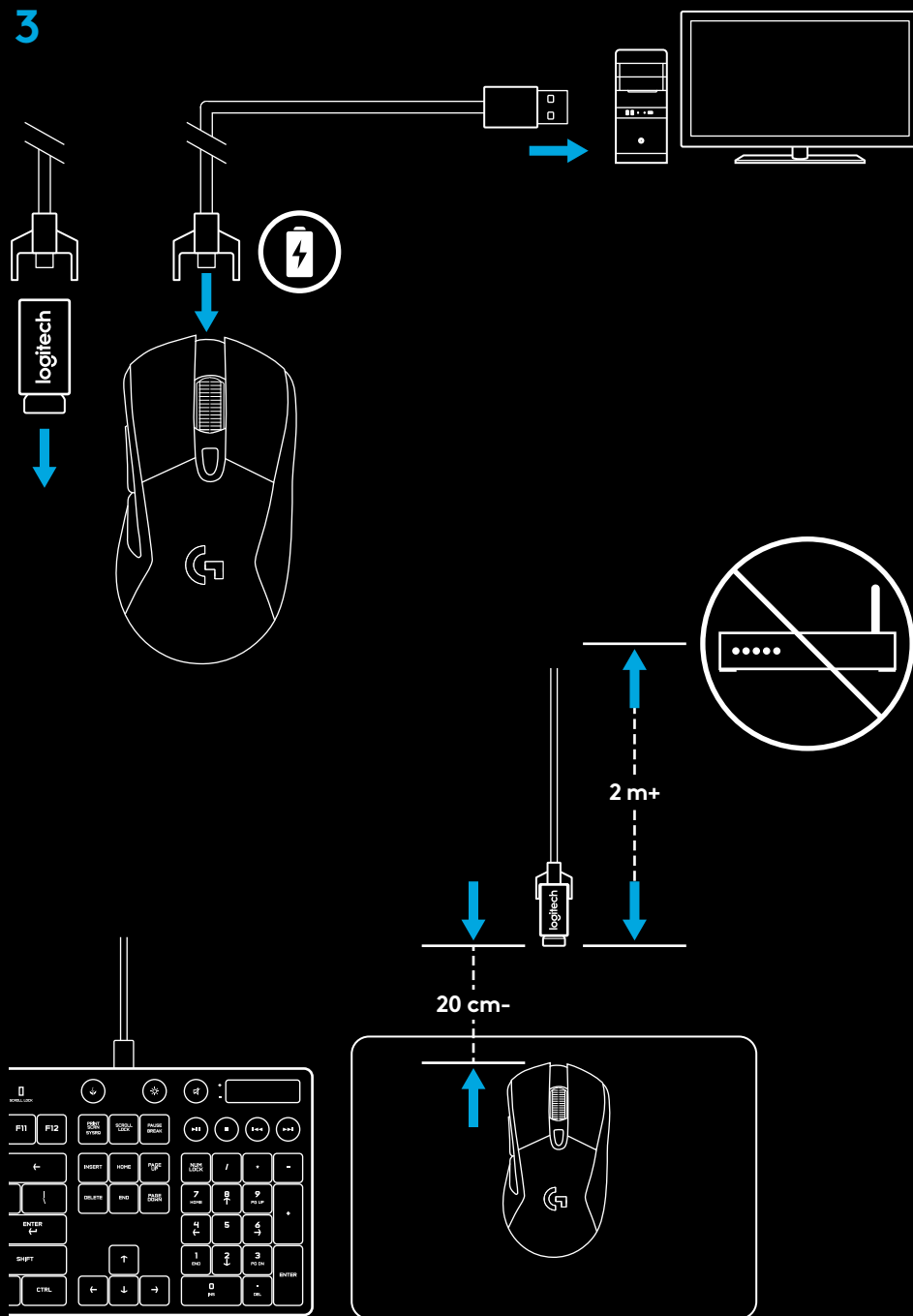
- Приемник также можно использовать, подключив его непосредственно к ПК. Однако в беспроводном режиме рекомендуется использовать кабель и адаптер для получения соединения более высокого качества и быстрого доступа к кабелю для зарядки устройства.



2 Включите мышь с помощью выключателя питания на нижней поверхности мыши.



- 3 Чтобы зарядить мышь, отсоедините кабель от адаптера и подключите его к порту на передней части мыши. При каждом подключении непосредственно к ПК мышь будет переключаться в режим передачи данных по кабелю. Полная зарядка батареи мыши от USB-порта ПК продолжается примерно два часа.

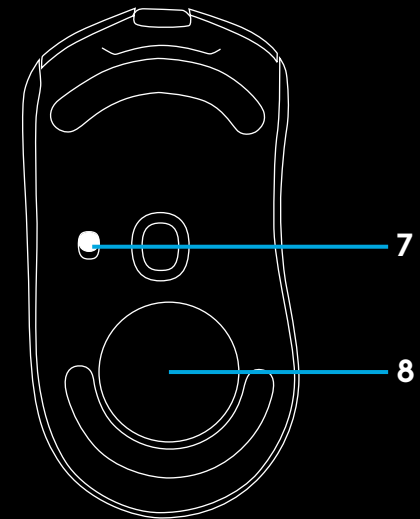
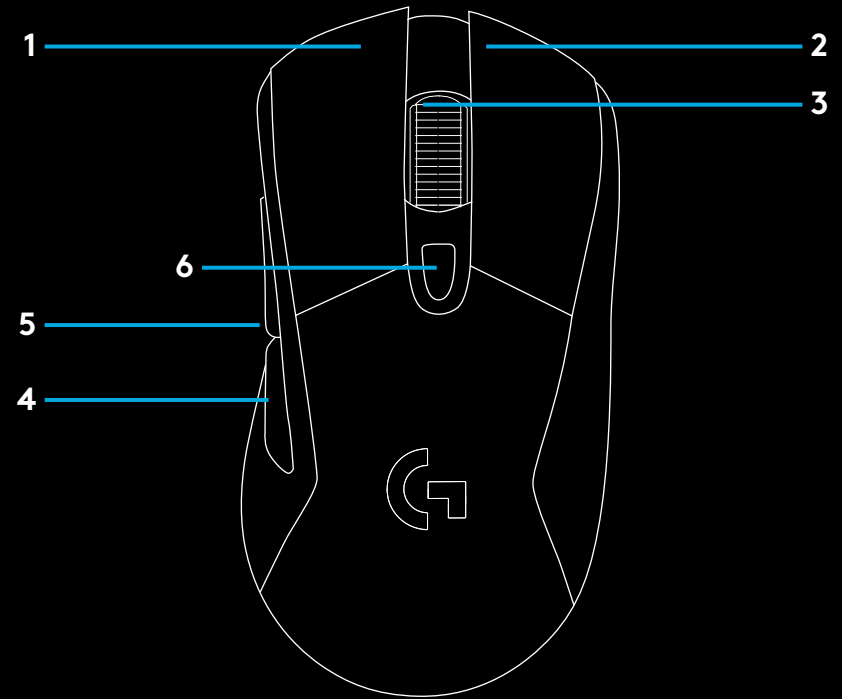


Советы

- Мышь и приемник должны находиться на расстоянии свыше 2 м от беспроводных маршрутизаторов или других беспроводных устройств, работающих на частоте 2,4 ГГц. Это сведет к минимуму воздействие шумов посторонних устройств.
- Модель G703 поддерживает беспроводную связь в диапазоне до 10 м. Не рекомендуется удалять мышь от приемника более чем на 20 см, если требуется обеспечить оптимальную производительность в условиях беспроводной среды с посторонними шумами и держать кабель для зарядки под рукой.

ФУНКЦИИ МЫШИ

- 1 Влево (кнопка 1)
- 2 Вправо (кнопка 2)
- 3 Нажатие колесика (кнопка 3)
- 4 Назад (кнопка 4)
- 5 Вперед (кнопка 5)
- 6 Циклическое изменение чувствительности
- 7 Выключатель (на нижней поверхности мыши, не программируется)
- 8 Крышка отсека для утяжелителя



ВРЕМЯ РАБОТЫ БАТАРЕИ В БЕСПРОВОДНОМ РЕЖИМЕ

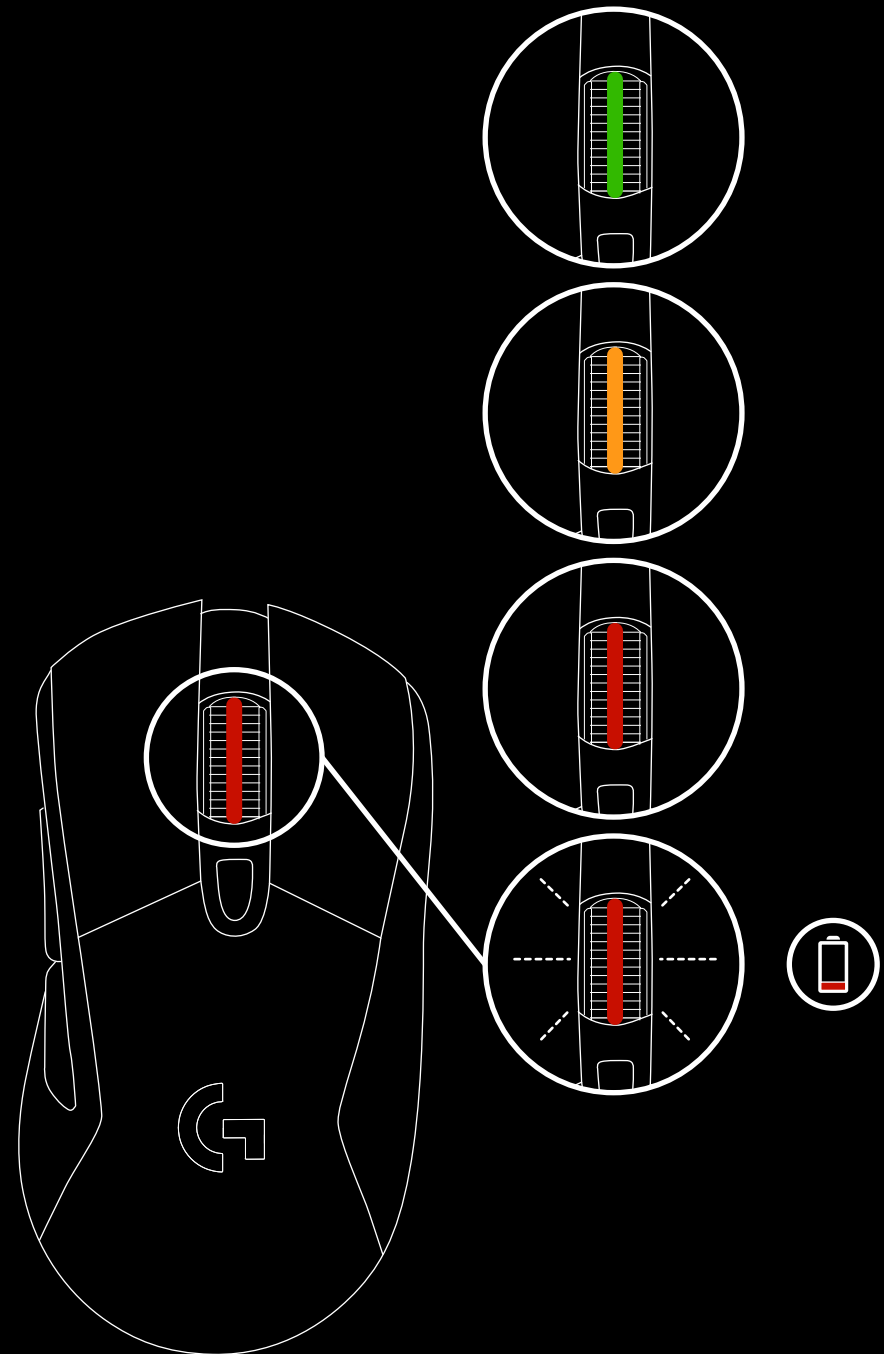
Мышь G703 оснащена перезаряжаемой литий-полимерной батареей емкостью 720 мА·ч. Она дает возможность непрерывно играть на протяжении 32 часов при частоте опроса 1 мс без подсветки или в течение 24 часов при частоте опроса 1 мс с RGB-подсветкой и циклической сменой цветов*.

- Уровень заряда можно проверить при включении мыши или назначив для этого специальную кнопку с помощью ПО Logitech Gaming Software.
- Уровень заряда отображается на протяжении семи секунд при включении мыши — колесико прокрутки подсвечивается разными цветами.
 - Зеленый = 50–100 %
 - Оранжевый = 30–50 %
 - Красный = 15–30 %
 - Мигающий красный = < 15 %

Совет Можно назначить кнопке отображение уровня заряда с помощью ПО LGS.

- Если уровень заряда батареи составит не более 15 %, подсветка колесика прокрутки будет мигать красным. Когда это случится, подключите мышь к ПК для зарядки.
- Уровень заряда, предельную мощность и приблизительное оставшееся время работы батареи можно проверить в ПО Logitech Gaming Software

* Время работы батареи и ее емкость зависят от срока использования и режима работы мыши. Перезаряжаемые батареи имеют ограниченное количество циклов зарядки.



ЗАРЯДКА/ПЕРЕДАЧА ДАННЫХ ПО КАБЕЛЮ

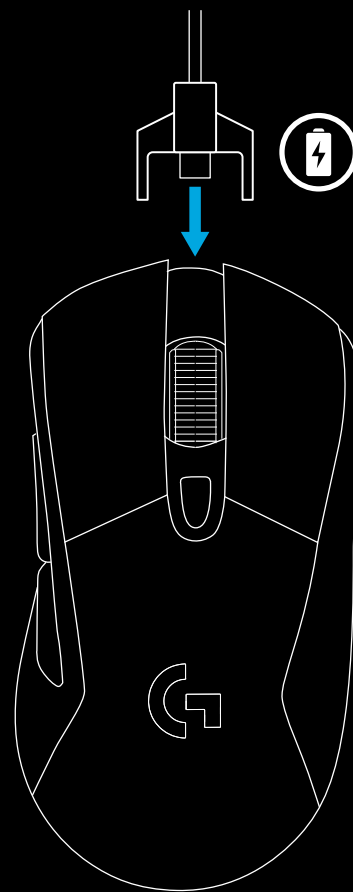
Когда батарея разрядится, подключите мышь к компьютеру с помощью USB-кабеля для зарядки, поставляемого в комплекте. При подключении к компьютеру мышь мгновенно переходит в режим передачи данных по кабелю. Модель G703 также совместима с системой беспроводной зарядки Logitech G POWERPLAY, которая продается отдельно.

ПРОГРАММИРУЕМАЯ RGB-ПОДСВЕТКА

Колесико и логотип G703 подсвечиваются с помощью светодиодных индикаторов (RGB).

Их цвета можно настраивать с помощью ПО Logitech Gaming Software; кроме того, для подсветки можно выбирать различные эффекты: мерцание, циклическую смену цвета или ровное свечение.

Режимы подсветки можно также синхронизировать с другими поддерживаемыми устройствами Logitech G, на которых установлено данное ПО.



ПО LOGITECH GAMING SOFTWARE

С помощью ПО Logitech Gaming Software можно настроить 3 встроенных профилей мыши G703. В рамках такой настройки можно запрограммировать кнопки, а также задавать различные параметры — тип поверхности, цвет подсветки, эффекты подсветки, частоту опроса и режим отслеживания. В каждом профиле мыши G703 можно задать до 5 настроек чувствительности.

По умолчанию в G703 есть один активный встроенный профиль с указанными ниже параметрами.

- Чувствительность (точек на дюйм): 400, 800, 1600, 3200
- RGB-подсветка: циклическая смена цветов
- Частота опроса: 1 мс

ВОПРОСЫ

<http://support.logitech.com/product/g703>



© 2017 Logitech. All rights reserved. Logitech, Logi and other Logitech marks are owned by Logitech and may be registered. All other trademarks are the property of their respective owners. Logitech assumes no responsibility for any errors that may appear in this manual. Information contained herein is subject to change without notice.

WEB-621-001023.002 <https://www.clife.ru/goods/logitech-g703/>