

GÉZATONE



МАССАЖЕР
ДЛЯ ТЕЛА
БЕСПРОВОДНОЙ
С 6 НАСАДКАМИ

AMG 127



СЕТЬ МАГАЗИНОВ МАССАЖЕРОВ, КОСМЕТИКИ, ТОВАРОВ ДЛЯ КРАСОТЫ И ЗДОРОВЬЯ

СОЗВЕЗДИЕ КРАСОТЫ

РЕШЕНИЕ ПРОБЛЕМ

МАССАЖ ЯВЛЯЕТСЯ ЭФФЕКТИВНЫМ МЕТОДОМ ДЛЯ РАССЛАБЛЕНИЯ МЫШЕЧНОГО АППАРАТА, ИЗБАВЛЕНИЯ ОТ НЕПРИЯТНЫХ БОЛЕЗНЕННЫХ ОЩУЩЕНИЙ И УСТРАНЕНИЯ ДИСКОМФОРТА. ИСПОЛЬЗОВАНИЕ БЕСПРОВОДНОГО ДОМАШНЕГО МАССАЖЕРА AMG127 ЖЕЗАТОН С ФУНКЦИЕЙ ВИБРОМАССАЖА ПОМОГАЕТ НЕ ТОЛЬКО РАССЛАБИТЬ МЫШЦЫ ВСЕГО ТЕЛА, НО И УСТРАНИТЬ ОТЕКИ, КОРРЕКТИРОВАТЬ ЦЕЛЛЮЛИТ, ИЗБАВИТЬСЯ ОТ БОЛЕЗНЕННОСТИ В НОГАХ, ШЕЕ, СПИНЕ.



БОЛЬ, СКОВАННОСТЬ МЫШЦ СПИНЫ, ШЕИ ПРИ ДЛИТЕЛЬНОЙ СТАТИЧЕСКОЙ НАГРУЗКЕ



«СИДЯЧАЯ» РАБОТА, МАЛОПОДВИЖНЫЙ ОБРАЗ ЖИЗНИ, ПРИ НЕДОСТАТКЕ ФИЗИЧЕСКОЙ АКТИВНОСТИ



ЦЕЛЛЮЛИТ ЛЮБОЙ СТАДИИ, НЕРОВНЫЙ КОЖНЫЙ РЕЛЬЕФ И СНИЖЕНИЕ ТОНУСА КОЖИ



ГИПЕРТОНУС МЫШЦ ПРИ ПОВЫШЕННЫХ ФИЗИЧЕСКИХ НАГРУЗКАХ, ТЯЖЕСТЬ И БОЛЕЗНЕННОСТЬ ПОСЛЕ АКТИВНЫХ ТРЕНИРОВОК



БОЛЕЗНЕННЫЕ И НЕПРИЯТНЫЕ ОЩУЩЕНИЯ В НОГАХ ПОСЛЕ ДОЛГОЙ ХОДЬБЫ ИЛИ СТОЯНИЯ ОТЕКИ



СКОВАННОСТЬ ВО ВРЕМЯ ДЛИТЕЛЬНЫХ ПОЕЗДОК И ПРИ НЕПРАВИЛЬНОЙ ОСАНКЕ

ВИБРОМАССАЖ



ВИБРОМАССАЖ
 ОСНОВАН НА ВОЗДЕЙСТВИИ ВИБРАЦИИ НА НЕРВНЫЕ
 ОКОНЧАНИЯ КОЖИ, ЧТО ВЫЗЫВАЕТ ОТВЕТНУЮ
 РЕАКЦИЮ КРОВЕНОСНОЙ, НЕРВНОЙ И
 ЛИМФАТИЧЕСКОЙ СИСТЕМ.
 ОКАЗЫВАЕТ ДЕЙСТВИЕ НА КОЖУ, СОСУДЫ И
 МЫШЕЧНУЮ ТКАНЬ. ПОД ВЛИЯНИЕМ ВИБРАЦИИ
 РАСШИРЯЮТСЯ СОСУДЫ, ПОВЫШАЕТСЯ
 ОКСИГЕНАЦИЯ ТКАНЕЙ, АКТИВИЗИРУЕТСЯ
 КРОВООБРАЩЕНИЕ И ЛИМФОДРЕНАЖ

ДЕЙСТВИЕ ВИБРОМАССАЖА



СТИМУЛЯЦИЯ
 КРОВО-
 ОБРАЩЕНИЯ



ПОВЫШЕНИЕ
 ОКСИГЕНАЦИИ



АКТИВИЗАЦИЯ
 ЛИМФОДРЕНАЖА
 И ДЕТОКСИКАЦИЯ



УСТРАНЕНИЕ
 СПАЗМОВ МЫШЦ



РЕЛАКСИРУЮЩЕЕ /
 ТОНИЗИРУЮЩЕЕ
 ИЛИ АНТИСТРЕССОВОЕ
 ДЕЙСТВИЕ



КОРРЕКЦИЯ
 ЦЕЛЛЮЛИТА



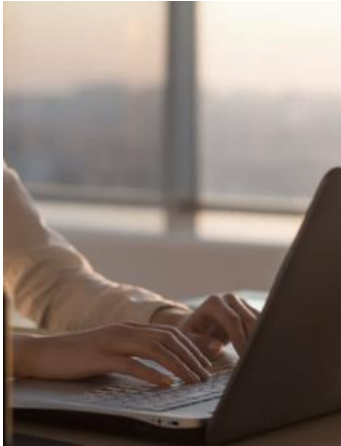
ПОВЫШЕНИЕ
 УПРУГОСТИ И ТОНУСА
 КОЖИ



УСТРАНЕНИЕ
 БОЛЕЗНЕННОСТИ

ДЛЯ КОГО ПРЕДНАЗНАЧЕН МАССАЖЕР

ВИБРОМАССАЖЕР AMG 127 УНИВЕРСАЛЕН, ОН ПОМОЖЕТ И МУЖЧИНАМ И ЖЕНЩИНАМ, НЕ ЗАВИСИМО ОТ ВОЗРАСТА, ПРОФЕССИИ, ОБРАЗА И РИТМА ЖИЗНИ.



ДЛЯ ТЕХ, ЧЬЯ ДЕЯТЕЛЬНОСТЬ СВЯЗАНА С ДЛИТЕЛЬНЫМ НАХОЖДЕНИЕМ ЗА КОМПЬЮТЕРОМ, МЫШЦЫ ЗАТЕКАЮТ И НЕМЕЮТ



ДЛЯ ПРЕДСТАВИТЕЛЕЙ СТАТИЧЕСКИХ И «СТОЯЧИХ» ПРОФЕССИЙ, ОФИСНЫХ РАБОТНИКОВ, А ТАКЖЕ ДЛЯ ТЕХ, КТО УСТАЕТ



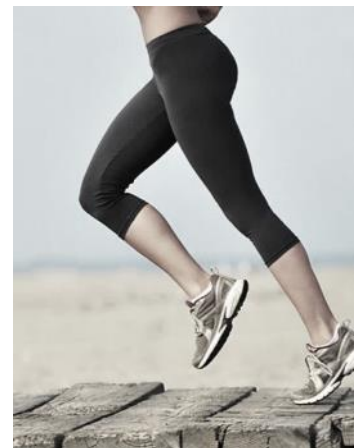
ТЕМ, КТО НАХОДИТСЯ В СТРЕССЕ, МАССАЖЕР ПОМОЖЕТ ИЗБАВИТЬСЯ ОТ ОЩУЩЕНИЯ «КАМЕННЫХ» ТЯЖЕЛЫХ, ЗАЖАТЫХ МЫШЦ И РАССЛАБИТЬСЯ



ЖЕНЩИНЫ, КОТОРЫЕ ЗАБОТЯТСЯ О СВОЕЙ ФИГУРЕ, А ТАКЖЕ ТЕ, КТО БОРЕТСЯ С ЦЕЛЛЮЛИТОМ



РОДИТЕЛЕЙ, КОТОРЫЕ, В ЗАБОТАХ О МАЛЕНЬКОМ РЕБЕНКЕ ВЫНУЖДЕНЫ ЧАСТО НАКЛОНЯТЬСЯ, ПРИБОР ИЗБАВИТ ОТ НАПРЯЖЕНИЯ В СПИНЕ



СПОРТСМЕНЫ, АТЛЕТЫ, ПОКЛОННИКИ ФИТНЕССА ПОВЫСЯТ ЭФФЕКТИВНОСТЬ ТРЕНИРОВОК И БЫСТРЕЕ ВОССТАНОВЯТСЯ ПОСЛЕ НАГРУЗКИ.



ТАКЖЕ, УСТРОЙСТВО ПОСЛУЖИТ ПОДСПОРЬЕМ ТЕМ ЛЮДЯМ, КОТОРЫЕ В СИЛУ ЖИЗНЕННЫХ ОБСТОЯТЕЛЬСТВ ВЕДУТ МАЛОПОДВИЖНЫЙ ОБРАЗ ЖИЗНИ.

ОБЛАСТИ ПРИМЕНЕНИЯ МАССАЖЕРА

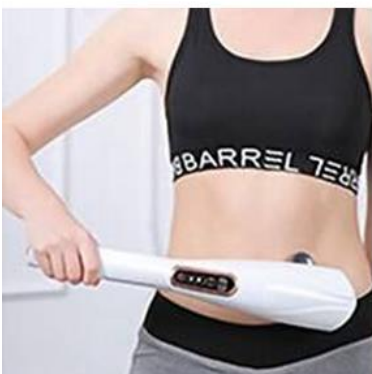
AMG127 ДЕЙСТВУЕТ НЕ ТОЛЬКО НА МЫШЦЫ, НО И НА ОБЩЕЕ СОСТОЯНИЕ, СЕАНСЫ МАССАЖА ПОМОГАЮТ ОБРЕСТИ ПОКОЙ, БОРЬТЬСЯ С РАЗДРАЖИТЕЛЬНОСТЬЮ, УСТАЛОСТЬЮ И АПАТИЕЙ.



ШЕЯ И ПЛЕЧИ



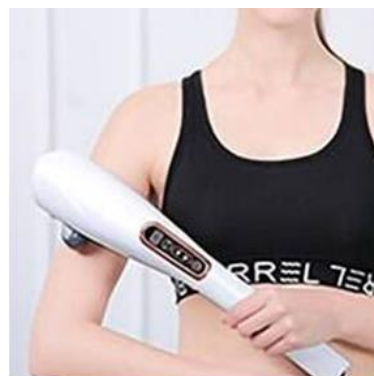
СПИНА И ПЛЕЧИ



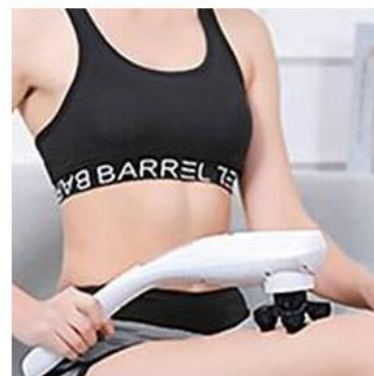
ЖИВОТ, БОКА



Артикул 1301283



РУКИ, КИСТИ И ПРЕДПЛЕЧЬЯ



БЕДРА, ЯГОДИЦЫ, ИКРЫ, СТОПЫ



ПОЯСНИЦА

ХАРАКТЕРИСТИКИ И ПРЕИМУЩЕСТВА

НЕ ЗАВИСИМО ОТ ТОГО, КАКОЙ ВИД МАССАЖА ПРЕДПОЧИТАЕТ ПОЛЬЗОВАТЕЛЬ, - НЕЖНЫЙ ИЛИ ТОНИЗИРУЮЩИЙ, ТОЧЕЧНЫЙ, РЕЛАКС ИЛИ ГЛУБОКИЙ АНТИЦЕЛЛЮЛИТНЫЙ, - ДЛЯ КОМФОРТНОГО ПРОВЕДЕНИЯ ПРОЦЕДУРЫ УСТРОЙСТВО ОСНАЩЕНО ФУНКЦИЕЙ РЕГУЛИРОВКИ СИЛЫ И ИНТЕНСИВНОСТИ ВОЗДЕЙСТВИЯ.



Артикул 1301283

- **УНИВЕРСАЛЬНОСТЬ:** МОЖЕТ ИСПОЛЬЗОВАТЬСЯ, КАК ЖЕНЩИНАМИ, ТАК И МУЖЧИНАМИ.
- **МАКСИМАЛЬНОЕ УДОБСТВО** НАЛИЧИЕ АККУМУЛЯТОРА И БЕСПРОВОДНАЯ КОНСТРУКЦИЯ ПОЗВОЛЯЮТ ИСПОЛЬЗОВАТЬ МАССАЖЕР БЕЗ ПРИВЯЗКИ К ЭЛЕКТРО-РОЗЕТКЕ.
- **КОМФОРТНОЕ ИСПОЛЬЗОВАНИЕ** ДОМА, В ОФИСЕ И В ПОЕЗДКАХ.
- УДЛИНЕННАЯ РУЧКА **НЕ СКОЛЬЗИТ** В РУКАХ И ОБЛЕГЧАЕТ ПРОВЕДЕНИЕ ВИБРОМАССАЖА В ТРУДНОДОСТУПНЫХ МЕСТАХ.
- **ЭКОНОМИЯ ВРЕМЕНИ:** СЕАНС МАССАЖА ЗАНИМАЕТ 15 МИНУТ.
- СМЕННЫЕ НАСАДКИ ВЫПОЛНЕНЫ ИЗ КАЧЕСТВЕННОГО ИЗНОСОСТОЙКОГО МАТЕРИАЛА.
- **ПРОСТОТА ИСПОЛЬЗОВАНИЯ:** НЕ ТРЕБУЕТ СПЕЦИАЛЬНЫХ ПРОФЕССИОНАЛЬНЫХ НАВЫКОВ.

6

6 СМЕННЫХ
НАСАДОК



РАБОТАЕТ
ОТ АККУМУЛЯТОРА

10

10
СКОРОСТЕЙ



УДОБНО
ДЕРЖАТЬ В РУКЕ

12

12
ПРОГРАММ



ХАРАКТЕРИСТИКИ И ПРЕИМУЩЕСТВА

ПРИЯТНОЕ ОЩУЩЕНИЕ ТЕПЛА, ВОЗНИКАЮЩЕЕ ПРИ ВИБРОМАССАЖЕ, ПОМОГАЕТ РАССЛАБИТЬСЯ И УСТРАНЯЕТ БОЛЕЗНЕННЫЕ ОЩУЩЕНИЯ.

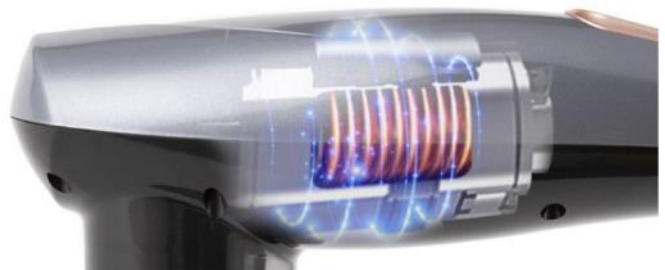


12 АВТОМАТИЧЕСКИХ ПРОГРАММ

ПРИБОР ИМЕЕТ 10 СКОРОСТЕЙ И 12 ПРОГРАММ, БЛАГОДАРЯ ЧЕМУ СИЛА И ИНТЕНСИВНОСТЬ МАССАЖА УСТАНАВЛИВАЕТСЯ В СООТВЕТСТВИИ С УРОВНЕМ КОМФОРТА.

НИЗКИЙ УРОВЕНЬ ШУМА

УСТРОЙСТВО ИМЕЕТ НИЗКИЙ УРОВЕНЬ ШУМА, НЕ МЕШАЕТ ОКРУЖАЮЩИМ, А ТАКЖЕ ПОЗВОЛЯЕТ ПРОВОДИТЬ МАССАЖ ВО ВРЕМЯ ПРОСМОТРА ТЕЛЕВИЗОРА.



СМАРТ-ТАЙМЕР

ОТКЛЮЧАЕТ УСТРОЙСТВО ЧЕРЕЗ 15 МИНУТ, НЕТ НЕОБХОДИМОСТИ СЛЕДИТЬ ЗА ВРЕМЕНЕМ ПРОЦЕДУРЫ.

ИНТУИТИВНО ПОНЯТНАЯ ПАНЕЛЬ УПРАВЛЕНИЯ

ПОЗВОЛЯЕТ ИСПОЛЬЗОВАТЬ МАССАЖЕР БЕЗ СПЕЦИАЛЬНЫХ НАВЫКОВ И ПРОФЕССИОНАЛЬНОЙ ПОДГОТОВКИ.



МАССАЖНЫЕ НАСАДКИ

ИСПОЛЬЗОВАНИЕ МАССАЖНЫХ НАСАДОК РАЗНОЙ ФОРМЫ ПРЕДОСТАВЛЯЕТ ВОЗМОЖНОСТЬ ВЫБИРАТЬ ВИДЫ МАССАЖА И ВОЗДЕЙСТВОВАТЬ НА РАЗНЫЕ ЗОНЫ ТЕЛА.

НАСАДКА ДЛЯ ТОЧЕЧНОГО ПАЛЬЧИКОВОГО МАССАЖА.



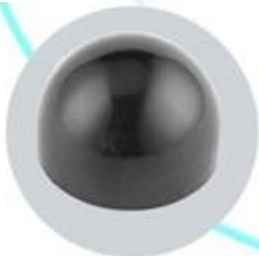
МУЛЬТИ-ТОЧЕЧНАЯ ПЛОСКАЯ НАСАДКА



НАСАДКА С 5-Ю МАССАЖНЫМИ ГОЛОВКАМИ



МЯГКАЯ КИСТЕОБРАЗНАЯ НАСАДКА



СФЕРИЧЕСКАЯ НАСАДКА



НАСАДКА ДЛЯ АККУПАНКТУРНОГО МАССАЖА



Артикул 1301283

МАССАЖНЫЕ НАСАДКИ

ИСПОЛЬЗОВАНИЕ МАССАЖНЫХ НАСАДОК РАЗНОЙ ФОРМЫ ПРЕДОСТАВЛЯЕТ ВОЗМОЖНОСТЬ ВЫБИРАТЬ ВИДЫ МАССАЖА И ВОЗДЕЙСТВОВАТЬ НА РАЗНЫЕ ЗОНЫ ТЕЛА.

НАСАДКА ДЛЯ ТОЧЕЧНОГО
ПАЛЬЧИКОВОГО МАССАЖА.



ПРИМЕНЯЕТСЯ ДЛЯ
СОКРАЩЕНИЯ
БОЛЕЗНЕННЫХ
ОЩУЩЕНИЙ В МЫШЦАХ

МУЛЬТИ-ТОЧЕЧНАЯ
ПЛОСКАЯ НАСАДКА



ДЛЯ МАССАЖА РУК, НОГ,
СТУПНЕЙ,
ВОССТАНОВИТЕЛЬНОГО
МАССАЖА.

НАСАДКА С 5-Ю МАССАЖНЫМИ
ГОЛОВКАМИ



ДЛЯ БЕДЕР, ЖИВОТА,
ЯГОДИЦ,
АНТИЦЕЛЛЮЛИТНОГО И
ТОНИЗИРУЮЩЕГО
МАССАЖА.

СФЕРИЧЕСКАЯ
НАСАДКА



ДЛЯ РЕЛАКСИРУЮЩЕГО
ДЕЛИКАТНОГО
ВОЗДЕЙСТВИЯ НА
РАЗЛИЧНЫЕ ОБЛАСТИ И
ЧАСТИ ТЕЛА.

НАСАДКА ДЛЯ
АККУПАНКТУРНОГО
МАССАЖА



ИСПОЛЬЗУЕТСЯ ДЛЯ
ГЛУБОКОГО
ВОЗДЕЙСТВИЯ НА ТОЧКИ
В ОБЛАСТИ СПИНЫ, ШЕИ
И В ДРУГИХ ЧАСТЯХ ТЕЛА.

МЯГКАЯ КИСТЕОБРАЗНАЯ
НАСАДКА



ДЛЯ ДЕЛИКАТНОГО МАССАЖА
ЧУВСТВИТЕЛЬНЫХ УЧАСТКОВ
ТЕЛА, ДЕКОЛЬТЕ, ВНУТРЕННЕЙ
ПОВЕРХНОСТИ БЕДЕР И ДРУГИХ
ЧАСТЕЙ ТЕЛА.

ВНЕШНИЙ ВИД МАССАЖЕРА



ФУНКЦИИ ПАНЕЛИ УПРАВЛЕНИЯ



LCD дисплей

КНОПКА ВЫБОРА АВТОМАТИЧЕСКОГО РЕЖИМА

КНОПКА УВЕЛИЧЕНИЯ ИНТЕНСИВНОСТИ ВИБРАЦИИ

КНОПКА УМЕНЬШЕНИЯ ИНТЕНСИВНОСТИ ВИБРАЦИИ

КНОПКА ВКЛЮЧЕНИЯ / ВЫКЛЮЧЕНИЯ ПРИБОРА

6

6 СМЕННЫХ НАСАДОК



КАК ПОЛЬЗОВАТЬСЯ

ВЫБЕРИТЕ НАСАДКУ, ВКЛЮЧИТЕ ПРИБОР И УСТАНОВИТЕ ОДИН ИЗ 12 АВТОМАТИЧЕСКИХ РЕЖИМОВ.

КНОПКАМИ ИЗМЕНЕНИЯ УРОВНЯ ИНТЕНСИВНОСТИ УСТАНОВИТЕ ПОДХОДЯЩУЮ СИЛУ ВОЗДЕЙСТВИЯ. НА ЭКРАНЕ ПОЯВИТСЯ ОБРАТНЫЙ ОТСЧЕТ ТАЙМЕРА.

ПЕРЕМЕЩАЙТЕ УСТРОЙСТВО ПО ПОВЕРХНОСТИ ТЕЛА ПЛАВНЫМИ ДВИЖЕНИЯМИ. ВРЕМЯ МАССАЖА 15 МИНУТ, ПОСЛЕ ЧЕГО ПРИБОР АВТОМАТИЧЕСКИ ВЫКЛЮЧИТСЯ.



ИСПОЛЬЗОВАНИЕ МАССАЖНЫХ МАСЕЛ ДОПОЛНЯЕТ И УСИЛИВАЕТ ЭФФЕКТ ВИБРОМАССАЖА.

РЕЗУЛЬТАТЫ*

РЕЗУЛЬТАТЫ МАССАЖА БУДУТ ОЩУТИМЫ УЖЕ ПОСЛЕ 1 СЕАНСА, КОТОРЫЙ ДЛИТСЯ 15 МИНУТ. ПРИ РЕГУЛЯРНОМ ПРИМЕНЕНИИ МАССАЖЕРА МОЖНО ЗАБЫТЬ ОБ ОНЕМЕНИИ, СКОВАННОСТИ И УСТАЛОСТИ В МЫШЦАХ, ЛОМОТЕ В ШЕЕ, ПЛЕЧАХ И СПИНЕ, МОДЕЛИРОВАТЬ ФИГУРУ И ИЗБАВИТЬСЯ ОТ ОТЕКОВ. ПРИМЕНЕНИЕ ВИБРОМАССАЖЕРА ПОМОЖЕТ СПРАВИТЬСЯ С ПОСЛЕДСТВИЯМИ СТРЕССА И УЛУЧШИТЬ КАЧЕСТВО СНА.



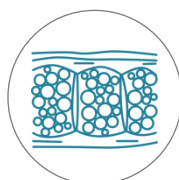
АКТИВИЗАЦИЯ
КРОВООБРАЩЕНИЯ



УСТРАНЕНИЕ
СКОВАННОСТИ В
МЫШЦАХ



УМЕНЬШЕНИЕ БОЛИ
И ТЯЖЕСТИ
В НОГАХ



КОРРЕКЦИЯ
ЦЕЛЛЮЛИТА



УЛУЧШЕНИЕ
ОСАНКИ



УЛУЧШЕНИЕ
ОБЩЕГО
САМОЧУВСТВИЯ



УСТРАНЕНИЕ
БОЛЕЗНЕННОСТИ В
МЫШЦАХ ШЕИ И ПЛЕЧ



ПОВЫШЕНИЕ
ЭФФЕКТИВНОСТИ
ТРЕНИРОВОК



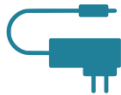
УМЕНЬШЕНИЕ
БОЛИ В СПИНЕ И
ПОЯСНИЦЕ

** Результаты зависят от исходного состояния здоровья и возраста могут быть достигнуты только при проведении курса массажей*

ТЕХНИЧЕСКИЕ ХАРАКТЕРИСТИКИ



ИНСТРУКЦИЯ ПО
ЭКСПЛУАТАЦИИ



ЗАРЯДНОЕ
УСТРОЙСТВО

6

6 СМЕННЫХ
НАСАДОК



ТЕХНИЧЕСКИЕ ХАРАКТЕРИСТИКИ

БЛОК ПИТАНИЯ:

Вход: ~100-240, В 50-60 Гц Выход: 9,0В 1А

АККУМУЛЯТОР: Li-Ion 7,4 В 2000мА*ч

Время полной зарядки аккумулятора: около 3 ч

ПРОДОЛЖИТЕЛЬНОСТЬ НЕПРЕРЫВНОЙ

РАБОТЫ: 15 минут

Диапазон рабочих температур: +10...35С при
влажности 20-85%

ГАБАРИТНЫЕ РАЗМЕРЫ: 477 x 147 x 96 мм

ВЕС: 1,3 кг

КОМПЛЕКТАЦИЯ

ПРИБОР ДЛЯ УХОДА И МАССАЖА ЗА
ТЕЛОМ СЕРИИ AMG, модель AMG 127 - 1
шт.

ЗАРЯДНОЕ УСТРОЙСТВО - 1 шт.

СМЕННЫЕ НАСАДКИ ДЛЯ МАССАЖА -6
шт.

ИНСТРУКЦИЯ ПО ЭКСПЛУАТАЦИИ - 1 шт.

УПАКОВОЧНАЯ КОРОБКА -1 шт.



ПРОТИВОПОКАЗАНИЯ

AMG127 НЕ ПРИМЕНЯЕТСЯ В ОБЛАСТИ СЕРДЦА, НА ЛИЦЕ, ГЛАЗАХ И ГОЛОВЕ, КОСТНЫХ ВЫСТУПАХ, НА ПЕРЕДНЕЙ ПОВЕРХНОСТИ ШЕИ, НЕПОСРЕДСТВЕННО НА ПОЗВОНОЧНИКЕ И СУСТАВАХ, В ТОЧКАХ ПУЛЬСАЦИИ.



- ОНКОЛОГИЧЕСКИЕ ЗАБОЛЕВАНИЯ
- НАРУШЕНИЕ ЦЕЛОСТНОСТИ КОЖНЫХ ПОКРОВОВ (РАНЫ, ЦАРАПИНЫ, ССАДИНЫ, ОЖОГИ) В ОБЛАСТИ ВОЗДЕЙСТВИЯ, НАЛИЧИЕ ДЕРМАТИТОВ, ДЕРМАТОЗОВ В СТАДИИ ОБОСТРЕНИЯ В ЗОНЕ ВОЗДЕЙСТВИЯ.
- АЛЛЕРГИЧЕСКАЯ РЕАКЦИЯ НА КОЖЕ В ОБЛАСТИ ВОЗДЕЙСТВИЯ
- МЕЖПОЗВОНОЧНЫЕ ГРЫЖИ РАЗНЫХ ОТДЕЛОВ ПОЗВОНОЧНИКА
- ПЕРИОД БЕРЕМЕННОСТИ
- СОСУДИСТЫЕ ЗАБОЛЕВАНИЯ: ВАРИКОЗ, ТРОМБОФЛЕБИТ. ЛИМФАДЕНИТ.
- ТРАВМЫ И ПЕРЕЛОМЫ
- ОСТЕОМИЕЛИТ, ТУБЕРКУЛЕЗ
- НАРУШЕНИЕ СВЕРТЫВАЕМОСТИ КРОВИ. ПРИЕМ ПРЕПАРАТОВ, ВЛИЯЮЩИХ НА КОАГУЛЯЦИЮ.
- ДЫХАТЕЛЬНАЯ, СЕРДЕЧНО-СОСУДИСТАЯ НЕДОСТАТОЧНОСТЬ, ГИПЕРТЕНЗИЯ
- ОСТРЫЕ ВОСПАЛИТЕЛЬНЫЕ ПРОЦЕССЫ
- ХРОНИЧЕСКИЕ ВОСПАЛИТЕЛЬНЫЕ ПРОЦЕССЫ В СТАДИИ ОБОСТРЕНИЯ
- ГРИПП, ОРВИ, ПОВЫШЕННАЯ ТЕМПЕРАТУРА
- ЖЕЛЧНО-КАМЕННАЯ И ПОЧЕЧНО-КАМЕННАЯ БОЛЕЗНЬ. ГРЫЖА.
- ВИБРАЦИОННАЯ БОЛЕЗНЬ В АНАМНЕЗЕ.



сеть фирменных магазинов

СОЗВЕЗДИЕ КРАСОТЫ



GÉZATONE



Москва 8 (495) 120-10-80
регионы РФ: 8(800) 500-95-94
(звонок бесплатный)



<http://www.sozv.ru/>



<http://instagram.com/sozvezdiekrasoti>



<http://www.odnoklassniki.ru/sozvezdiekrasoty>



<https://www.facebook.com/sozvezdiekrasoti>



<http://vk.com/sozvezdiekrasoti>