

ТЕХНИЧЕСКИЕ ХАРАКТЕРИСТИКИ:

Машинка для стрижки Dewal Beauty PANDA

1. Напряжение: 100-240 В
2. Частота: 50-60 Гц
3. Время полного цикла зарядки: 5 часов
4. Время работы от аккумулятора: 60 минут
5. Аккумулятор никелевый Ni-Cd: 600 mAh
6. Мотор: 2.4 V

КОМПЛЕКТАЦИЯ:

1. Машинка для стрижки — 1 шт.
2. Съемный керамотитановый нож — 1 шт.
3. Насадки (3, 6, 9, 12 мм) — 4 шт.
4. Сетевой адаптер — 1 шт.
5. Щеточка для чистки — 1 шт.
6. Масло — 1 шт.

ГАРАНТИЙНЫЕ ОБЯЗАТЕЛЬСТВА

1. Предприятие-изготовитель гарантирует работу изделия при соблюдении условий транспортировки, хранения и эксплуатации.
2. Гарантийные обязательства распространяются на все повреждения изделия, доказуемо вызванные производственным браком.
3. Гарантия не распространяется на механические повреждения изделия.
4. Гарантийный срок изделия 12 месяцев со дня продажи.
Гарантия не распространяется на:
 - Изделия, если неисправности в них возникли вследствие нарушения правил эксплуатации или транспортировки.
 - Повреждения, вызванные чрезмерными нагрузками, ненадлежащим обращением, неправильным хранением или техническим уходом.
 - Повреждения, вызванные попаданием внутрь посторонних предметов, веществ, насекомых.
 - Самостоятельный ремонт изделия или ремонт, осуществляемый в неавторизованном сервис-центре.
 - Потребитель лишается прав на гарантийное обслуживание в следующих случаях:
 - при истечении срока гарантии
 - при наличии механических повреждений наружных частей изделия
 - при нарушении правил эксплуатации
5. Для выполнения гарантийного ремонта следует предъявить документы, удостоверяющие покупку данного товара (выданные Продавцом Покупателю в момент покупки), и гарантийный талон с подписью продавца, датой продажи и печатью торгующей организации.
6. Фирма-изготовитель: см. на упаковке.

ПРИМЕЧАНИЕ

Изготовитель вправе вносить в конструкцию изменения, не влияющие на основные потребительские свойства изделия.

ПРАВИЛА ХРАНЕНИЯ

1. Изделие должно храниться отключенным от электросети в сухих помещениях, изолированных от мест хранения кислот и щелочей, в недоступном для детей месте.
2. Изделие предназначается для эксплуатации, хранения и транспортировки.
3. После транспортировки или хранения устройства в холодных (зимних) условиях необходимо выдержать его при комнатной температуре не менее двух часов.

ПРАВИЛА РЕАЛИЗАЦИИ

Реализация товара должна осуществляться в соответствии с текущим законодательством РФ.

ПРАВИЛА ПЕРЕВОЗКИ

Перевозка товара должна осуществляться в соответствии с текущим законодательством РФ.

ПРИМЕЧАНИЕ

Изготовитель вправе вносить в конструкцию изменения, не влияющие на основные потребительские свойства изделия.



www.dewal.ru

РУКОВОДСТВО

по эксплуатации машинок для стрижки
марки Dewal Beauty



by professionals

www.dewal.ru

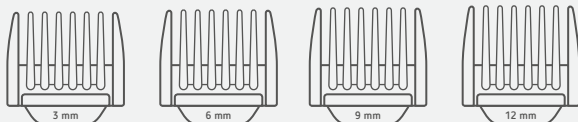
ИНСТРУКЦИЯ ПО ЭКСПЛУАТАЦИИ МАШИНКИ ДЛЯ СТРИЖКИ DEWAL BEAUTY PANDA

Машинка DEWAL BEAUTY модели HC9001 предназначена для стрижки натуральных волос.

- ① Прочтите это руководство перед началом работы с машинкой и сохраняйте его на протяжении всего периода эксплуатации во избежание неправильного использования прибора. Если вы отдаете прибор в пользование другому лицу, также передайте эту инструкцию.

ПРИНЦИП РАБОТЫ

Перед включением прибора в сеть убедитесь, что его технические данные соответствуют характеристикам сети. Машинка является аккумуляторной, поэтому работает без подключения к сети при заряженном аккумуляторе. Чтобы включить машинку, передвиньте рычажок включения-выключения ON/OFF на передней части машинки вверх в положение ON. Высота среза у машинки — от 0,8 до 2 мм. Для регулировки передвигайте подвижное кольцо вокруг машинки вправо или влево. Значение необходимой длины должно располагаться напротив насечки по центру машинки.



Для установки других длин пользуйтесь насадками. Машинка может нагреваться от 5 до 40°C при использовании, а также при зарядке.

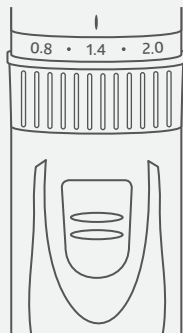
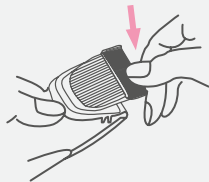
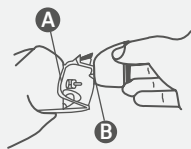
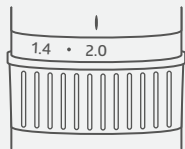
ЗАРЯДКА АККУМУЛЯТОРА

- Убедитесь, что прибор выключен. Вставьте адаптер в розетку прибора с нижней стороны корпуса машинки. Подключите адаптер к сети - индикатор зарядки на машинке засветится, и аккумулятор начнет заряжаться. Через 5 часов аккумулятор будет заряжен полностью, по прошествии 5 часов ток перестает поступать в машинку. После полной зарядки машинка будет готова к работе в следующие 60 минут. Внимание: После достижения полной зарядки индикатор продолжит гореть красным. Красный цвет индикатора не указывает на степень зарядки аккумулятора.
- После окончания зарядки отключите адаптер от сети и затем отсоедините его от машинки.
- Инструмент должен быть полностью заряжен перед использованием, а затем полностью разряжен перед следующей зарядкой.
- Рекомендации: если работа инструмента заметно ухудшилась, то аккумуляторы должны быть перезаряжены (т.е. нужно до конца разрядить и снова зарядить).

СМЕНА НОЖЕЙ

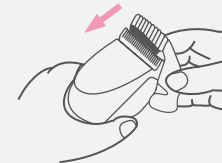
Меняйте и снимайте ножи для чистки и ухода, только когда машинка выключена.

- Чтобы снять нож, возьмите машинку одной рукой так, чтобы зубчики ножа были направлены вверх, а пятка ножа — вниз, чтобы не допустить падение ножа, ладонь второй руки подставьте под пятку (нижнюю часть) ножа. Подушечка большого пальца должна упираться в середину ряда с зубцами. Надавите на нож большим пальцем, отодвигая нож от себя.
- Чтобы надеть нож на машинку, установите высоту среза на 2мм, затем установите нож (B) четко по центру в специальные пазухи в корпусе машинки (A) и надавите на него до упора, накрывая им корпус машинки, пока не услышите характерный щелчок. Нож должен встать в жестко фиксированное положение.



СМЕНА НАСАДОК

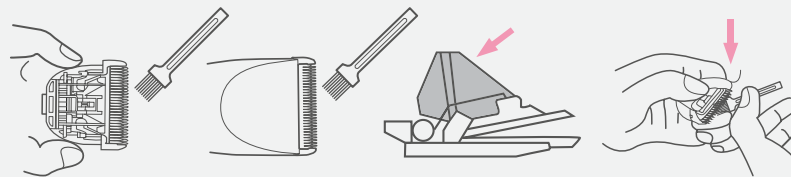
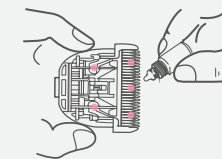
Надевайте и снимайте насадки только когда машинка выключена. Чтобы надеть насадку, плотно прижмите ее к ножу, как показано на картинке. Чтобы снять насадку, потяните ее, держа по бокам, и аккуратно снимите.



УХОД ЗА ПРИБОРОМ

Регулярно производите чистку прибора.

- Важно! Для ухода за режущим блоком машинок используйте только специальное масло для машинок. Способ применения масла: капните несколько капель на ножевой блок, на красные точки, как показано на картинке, установите нож в машинку, включите, дайте маслу распределиться по поверхности ножевого блока. Выключите машинку и удалите излишки масла мягкой сухой тканью. Производить смазку маслом следует перед каждой стрижкой!
- Чтобы исключить громкий шум мотора машинки, смазывайте ножевой блок маслом (см. п. 1).
- После каждой стрижки вычищайте щеточкой состриженные волоски с внутренней и внешней поверхностей ножевого блока. Чтобы качественно произвести чистку, необходимо снять нож и насадку!
- Прочистите внутреннюю поверхность ножевого блока и открывшуюся часть корпуса.
- Наденьте нож обратно.
- При необходимости протирайте прибор мягкой (если нужно, слегка увлажненной) тканью или губкой. Не погружайте прибор в воду!
- Нельзя использовать твердые моющие средства, растворители или абразивные вещества.
- Проследите, чтобы после чистки прибор оставался сухим, ножевой блок должен быть обязательно смазан.



МЕРЫ БЕЗОПАСНОСТИ

Для того чтобы правильно использовать машинку и снизить риск повреждения прибора за счет неправильной эксплуатации, обратите внимание на нижеприведенные замечания:

- Используйте прибор только по назначению.
- Регулярно проверяйте состояние электрошнур. Запрещается пользоваться прибором, если сетевая вилка, сетевой шнур или сам прибор повреждены.
- Избегайте попадания воды в прибор. Не пользуйтесь им рядом с ванной, раковиной и любыми емкостями, заполненными водой.
- Не держитесь за прибор мокрыми руками.
- Не пользуйтесь прибором, стоя на полу босыми ногами.
- Располагайте прибор вдали от источников тепла, горячих поверхностей и поверхностей, чувствительных к высоким температурам.
- Не позволяйте детям и людям с ограниченными физическими и умственными способностями пользоваться прибором без вашего присмотра.
- Не допускайте контакта горячих элементов прибора с глазами и кожей.
- Отключайте прибор от электросети сразу после окончания его применения.
- Чтобы вынуть прибор из розетки, не тяните за сетевой провод или сам прибор, для этого беритесь за вилку.
- Храните прибор вдали от ванн, душей, резервуаров с водой, мест с высокой влажностью воздуха. Близость воды является опасным фактором, даже если прибор выключен.
- В случае неисправности прибора не пытайтесь самостоятельно его ремонтировать — обратитесь в гарантийную мастерскую.
- Внутри машинки находится батарея. Перед тем, как выбросить машинку, извлеките батарею и сдайте ее для утилизации.
- В случае возникновения неисправности или сбоев в работе выключите устройство и ни в коем случае не пытайтесь отремонтировать самостоятельно. Для осмотра и ремонта отнесите устройство в авторизованный сервисный центр. Адрес сервисного центра указан на гарантийном талоне.