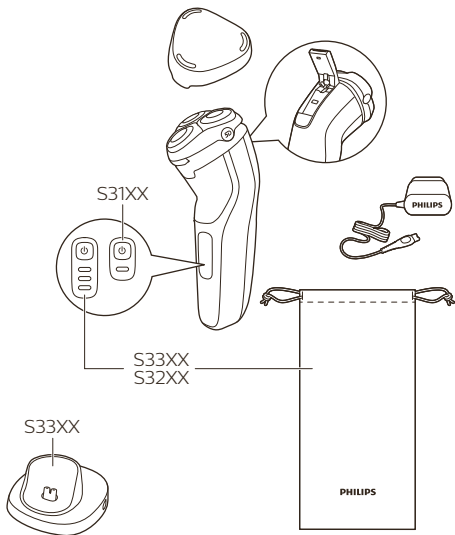


**PHILIPS**

S3000 Series





- EN** The accessories supplied may vary for different products. The box shows the accessories that have been supplied with your appliance.
- DE** Das mitgelieferte Zubehör kann für verschiedene Produkte variieren. Die Verpackung zeigt das Zubehör, das mit Ihrem Gerät mitgeliefert wurde.
- EL** Τα παρεχόμενα εξαρτήματα ενδέχεται να διαφέρουν για διαφορετικά προϊόντα. Η συσκευασία δείχνει τα εξαρτήματα που παρέχονται με τη συσκευή σας.
- FR** Les accessoires fournis peuvent varier selon les différents produits. Les accessoires qui ont été fournis avec votre appareil sont indiqués sur l'emballage.
- IT** Gli accessori forniti potrebbero variare a seconda del prodotto. La confezione mostra gli accessori forniti con l'apparecchio.
- NL** De meegeleverde accessoires kunnen per product verschillen. Op de doos wordt aangegeven welke accessoires bij het apparaat worden geleverd.

قد تختلف الملحقات المدرجة في المنتجات المختلفة. يُبيّن الصندوق الملحقات الملحقة مع جهازك

AR

وسایل جانبی ارائه شده ممکن است در محصولات مختلف با یکدیگر متفاوت باشند. این کادر نشان دهنده وسیله‌های جانبی است که همراه با دستگاهتان ارائه شده اند

FA

**ES** Los accesorios suministrados pueden variar según los diferentes productos. La caja muestra los accesorios suministrados con el aparato.

**PT** Os acessórios fornecidos podem variar consoante os produtos. A caixa mostra os acessórios que são fornecidos com o seu aparelho.

**TR** Cihazla birlikte verilen aksesuarlar ürünlere göre farklılık gösterebilir. Kutuda, cihazının ile birlikte gönderilen aksesuarlar gösterilir.

**NO** Tilbehøret som følger med, kan variere for de ulike produktene. Du kan se hva slags tilbehør som følger med apparatet, på esken.

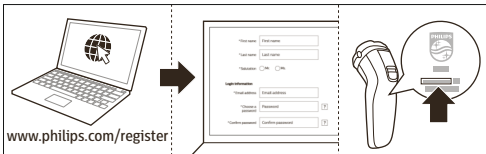
**SV** Olika tillbehör kan medfölja olika modeller. Information om vilka tillbehör som medföljer apparaten finns på produktkartongen.

**DA** Det medfølgende tilbehør kan variere for forskellige produkter. Boksen viser det tilbehør, der leveres sammen med apparatet.

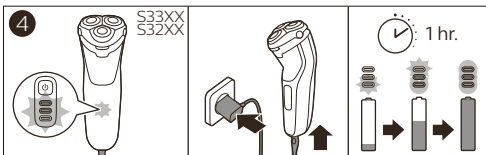
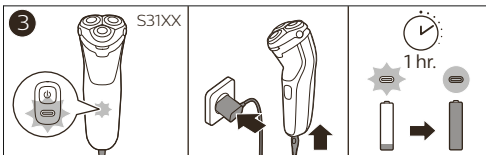
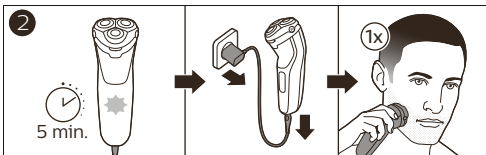
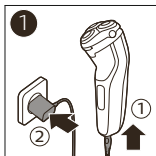
- FI** Toimitukseen sisältyvät tarvikkeet voivat vaihdella tuotekohtaisesti. Tämän laitteen mukana toimitetut tarvikkeet näkyvät laatikossa.
- MS** Aksesori yang dibekalkan mungkin berbeza-beza untuk berlainan produk. Kotak di bawah menunjukkan aksesori yang telah dibekalkan bersama perkakas anda.
- TH** อุปกรณ์เสริมที่ให้มาอาจแตกต่างกันไปตามผลิตภัณฑ์ อุปกรณ์เสริมที่มีมาพร้อมกับเครื่องของคุณจะแสดงไว้ที่กล่อง
- VI** Phụ kiện đi kèm có thể khác nhau cho những sản phẩm khác nhau. Hộp cho biết các phụ kiện được đi kèm với thiết bị của bạn.
- ZH-T** 隨附配件可能隨產品而異。包裝盒會顯示您產品隨附的配件。
- ZH-S** 隨附的附件可能因產品而異。包裝盒上會顯示隨附於您產品的附件。
- ID** Aksesori yang disertakan dapat berbeda-beda, tergantung pada produk. Kemasan menunjukkan aksesori yang telah disertakan dengan peralatan Anda.
- KO** 제공되는 액세서리는 제품에 따라 다를 수 있습니다. 보관함에 제품과 함께 제공된 액세서리가 있습니다.

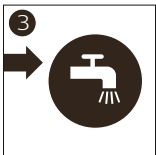
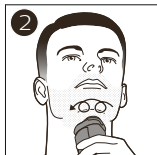
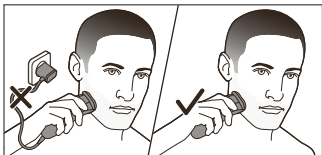
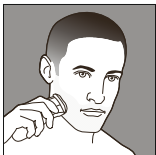
- BG** Включените в комплекта принадлежности може да се различават за различните продукти. Кутията показва аксесоарите, които са били доставени с вашия уред.
- CZ** Dodané příslušenství se může u různých výrobků lišit. Tabulka zobrazuje příslušenství dodané s přístrojem.
- ET** Kaasasolevad tarvikud võivad erinevatel toodetel erineda. Karbil on näidatud teie seadmega kaasas olevad tarvikud.
- HR** Priloženi dodatni pribor može se razlikovati ovisno o proizvodu. Na kutiji su prikazani proizvodi isporučeni s aparatom.
- HU** A mellékelt tartozékok termékenként különbözök lehetnek. Az aktuális termékéhez mellékelt tartozékok a dobozon láthatók.
- KK** Жинақпен берілген қосалқы құралдар әр түрлі өнімдерде өзгеше болуы мүмкін. Қорапта құрылғымен бірге берілетін қосалқы құралдар көрсетілген.

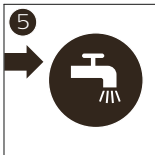
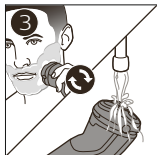
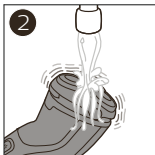
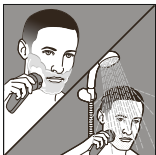
- LT** Komplektuojami priedai skiriasi priklausomai nuo gaminio. Ant dėžutės nurodyti priedai, kurie pridėdami su jūsų prietaisu.
- LV** Piegādātie piederumi var atšķirties dažādiem produktiem. Uz kārbas norādīti piederumi, kas jāpiegādā kopā ar ierīci.
- PL** Dołączone akcesoria mogą się różnić w zależności od produktów. Na opakowaniu pokazane są akcesoria dołączone do Twojego urządzenia.
- RO** Accesoriile furnizate pot varia pentru diferite produse. Cutia indică accesoriile care au fost livrate împreună cu aparatul tău.
- RU** Входящие в комплект аксессуары могут различаться в зависимости от вида продукта. На упаковке перечислены аксессуары, которые поставляются с прибором.
- SK** Dodané príslušenstvo sa môže pre rôzne výrobky líšiť. Príslušenstvo, ktoré je súčasťou dodávky zariadenia, je zobrazené na škatuli výrobku.
- SL** Priložena dodatna oprema se lahko razlikuje glede na izdelek. Na škatli je prikazana dodatna oprema, ki je priložena aparatu.
- SR** Dodaci kojisenalaze ukompletumogu daserazlikuju uzavisnosti odproizvoda. Nakutijisuprikazani dodaci kojeste dobili ukompletusa aparatom.
- UK** Аксесуари, що додаються, можуть відрізнятися для різних виробів. На коробці показано, які аксесуари постачаються з Вашим пристроєм.

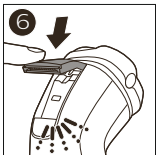
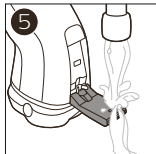
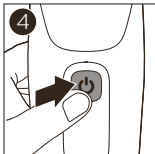
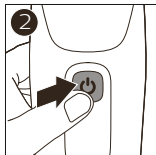
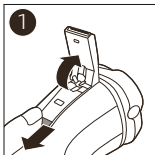
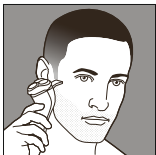


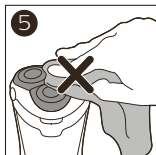
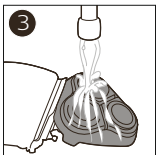
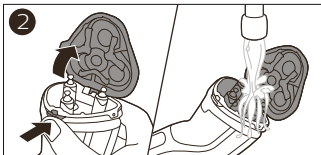
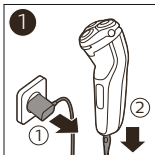


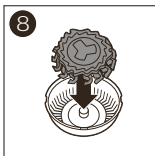
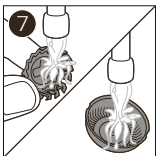
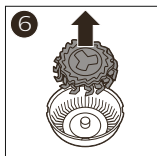
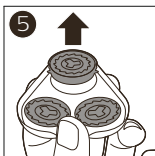
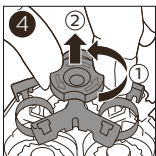
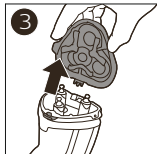
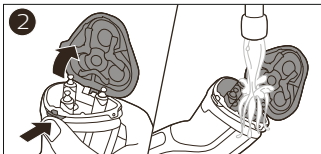
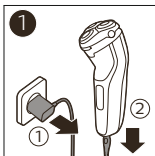
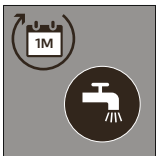


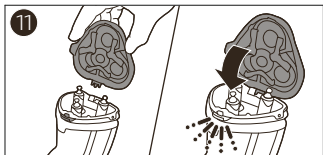
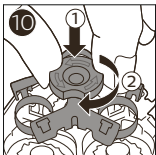
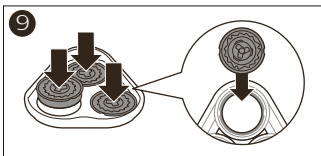


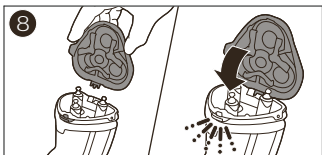
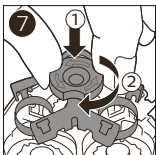
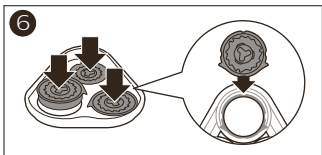
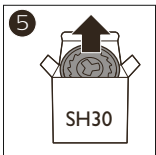
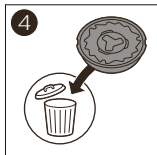
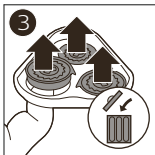
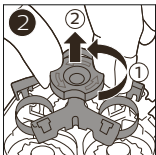
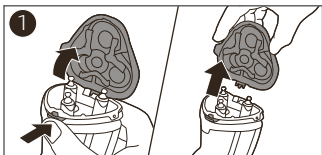




















© 2019 Koninklijke Philips N.V.  
All rights reserved  
3000.037.3758.1 (16/8/2019)

**EAC**



>75 % recycled paper  
>75 % papier recyclé



© 2019 Koninklijke Philips N.V.  
All rights reserved  
3000.040.8717.1 (16/8/2019)

**EAC**



>75 % recycled paper  
>75 % papier recyclé

English

## Important safety information

Read this important information carefully before you use the appliance and its accessories and save it for future reference. The accessories supplied may vary for different products.

### Danger

- Keep the supply unit dry (Fig. 1).

### Warning

- To charge the battery, only use the detachable supply unit (HQ8505) provided with the appliance.
- The supply unit contains a transformer. Do not cut off the supply unit to replace it with another plug, as this causes a hazardous situation.
- This appliance can be used by children aged from 8 years and above and persons with reduced physical, sensory or mental capabilities or lack of experience and knowledge if they have been given supervision or instruction concerning use of the appliance in a safe way and understand the hazards involved. Children shall not play with the appliance. Cleaning and user maintenance shall not be made by children without supervision.
- Always unplug the shaver before you clean it under the tap.

- Always check the appliance before you use it. Do not use the appliance if it is damaged, as this may cause injury. Always replace a damaged part with one of the original type.
- This appliance contains batteries that are non-replaceable.
- Do not open the appliance to replace the rechargeable battery.

### **Caution**

- Never immerse the cleaning system or the charging stand in water and do not rinse it under the tap (Fig. 1).
- Never use water hotter than 60°C to rinse the shaver.
- Only use this appliance for its intended purpose as shown in the user manual.
- For hygienic reasons, the appliance should only be used by one person.
- Never use compressed air, scouring pads, abrasive cleaning agents or aggressive liquids such as petrol or acetone to clean the appliance.
- If your shaver comes with a cleaning system, always use the original Philips cleaning fluid (cartridge or bottle, depending on the type of cleaning system).
- Always place the cleaning system on a stable, level and horizontal surface to prevent leakage.
- If your cleaning system uses a cleaning cartridge, always make sure the cartridge compartment is closed before you use the cleaning system to clean or charge the shaver.
- When the cleaning system is ready for use, do not move it to prevent leakage of cleaning fluid.
- Water may drip from the socket at the bottom of the shaver when you rinse it. This is normal and not dangerous because all electronics are enclosed in a sealed power unit inside the shaver.
- Do not use the supply unit in or near wall sockets that contain an electric air freshener to prevent irreparable damage to the supply unit.

### **Electromagnetic fields (EMF)**

This Philips appliance complies with all applicable standards and regulations regarding exposure to electromagnetic fields.

### **General**

- This shaver is waterproof (Fig. 2). It is suitable for use in the bath or shower and for cleaning under the tap. For safety reasons, the shaver can therefore only be used without cord.
- The supply unit is suitable for mains voltages ranging from 100 to 240 volts.
- The supply unit transforms 100-240 volts to a safe low voltage of less than 24 volts.
- Maximum noise level: Lc = 69 dB(A)

### **Recycling**

- This symbol means that this product shall not be disposed of with normal household waste (2012/19/EU) (Fig. 3).

- This symbol means that this product contains a built-in rechargeable battery which shall not be disposed of with normal household waste (Fig. 4) (2006/66/EC). Please take your product to an official collection point or a Philips service center to have a professional remove the rechargeable battery.
- Follow your country's rules for the separate collection of electrical and electronic products and rechargeable batteries. Correct disposal helps prevent negative consequences for the environment and human health.

## Removing the rechargeable battery

**Only remove the rechargeable battery when you discard the shaver. Before you remove the battery, make sure that the shaver is disconnected from the wall socket and that the battery is completely empty**

**Take any necessary safety precautions when you handle tools to open the shaver and when you dispose of the rechargeable battery.**

- 1 Check if there are screws in the back of the shaver or in the hair chamber. If so, remove them.
- 2 Remove the outer panels of the shaver with a screwdriver or other tool. If necessary, also remove additional screws and/or parts until you see the printed circuit board with the rechargeable battery.
- 3 Remove the rechargeable battery.

## Warranty and support

If you need information or support, please visit [www.philips.com/support](http://www.philips.com/support) or read the international warranty leaflet.

### Warranty restrictions

The shaving heads (cutters and guards) are not covered by the terms of the international warranty because they are subject to wear.

Русский

## Важные сведения о безопасности - Дополнение к эксплуатационной документации

Перед началом эксплуатации прибора и аксессуаров к нему внимательно ознакомьтесь с этой важной информацией и сохраните ее для дальнейшего использования в качестве справочного материала. Входящие в комплект аксессуары могут различаться в зависимости от вида продукта.

### Опасно!

- Избегайте попадания жидкости на блок питания (Рис. 1).

### Предупреждение

- Для зарядки аккумулятора используйте только съемный блок питания (HQ8505) из комплекта поставки прибора.
- В конструкцию блока питания входит трансформатор. Запрещается отрезать вилку блока питания и заменять на другую, это опасно.
- Данным прибором могут пользоваться дети старше 8 лет и лица с ограниченными возможностями сенсорной системы или ограниченными умственными или физическими способностями, а также лица с недостаточным опытом и знаниями, но только под присмотром других лиц или после инструктирования о безопасном использовании прибора и потенциальных опасностях. Не позволяйте детям играть с прибором. Дети могут осуществлять очистку и уход за прибором только под присмотром взрослых.
- Прежде чем промывать электробритву под струей воды, отключите ее от электросети.
- Перед использованием всегда проверяйте прибор. Не используйте прибор, если он поврежден. Несоблюдение этого условия может привести к травме. Для замены поврежденной детали выбирайте оригинальные комплектующие.
- Данный прибор содержит аккумуляторы, которые не подлежат замене.
- Не открывайте прибор, чтобы самостоятельно заменить аккумулятор.

### Внимание!

- Запрещается погружать систему очистки и зарядное устройство в воду и промывать их под струей воды (Рис. 1).
- Запрещается промывать бритву водой, температура которой выше 60 °С.
- Используйте этот прибор только по назначению, как указано в руководстве пользователя.
- Из гигиенических соображений прибором должен пользоваться только один человек.
- Запрещается использовать для чистки прибора сжатый воздух, губки с абразивным покрытием, абразивные чистящие средства или растворители типа бензина или ацетона.
- Если в комплект бритвы входит система очистки, используйте только оригинальную чистящую жидкость Philips (картридж или в бутылочке, в зависимости от типа системы очистки).
- Во избежание проливания обязательно устанавливайте систему очистки на горизонтальную, ровную и устойчивую поверхность.
- Если система очищает при помощи картриджа, перед очисткой или зарядкой бритвы в системе следите, чтобы отделение для картриджа всегда было закрыто.
- Когда система очистки готова к работе, ее нельзя перемещать, чтобы не разлить чистящую жидкость.

- При промывании бритвы из гнезда штекера может капать вода. Это нормально и не представляет опасности при использовании бритвы, так как электроэлементы внутри бритвы находятся в герметичном блоке.
- Во избежание необратимого повреждения блока питания не используйте его в розетках электросети или около розеток электросети, в которые включены электрические освежители воздуха.

## Электромагнитные поля (ЭМП)

Этот прибор Philips соответствует всем применимым стандартам и нормам по воздействию электромагнитных полей.

## Общие сведения

- Эта бритва является водонепроницаемой (Рис. 2). Её можно использовать в душе или ванной и чистить под струей воды. В целях безопасности бритвой можно пользоваться только в беспроводном режиме.
- Блок питания предназначен для работы от электросети с напряжением от 100 до 240 В.
- Блок питания преобразует напряжение 100–240 вольт до безопасного напряжения ниже 24 вольт.
- Максимальный уровень шума: Lc = 69 дБ(А)

## Утилизация

- Этот символ означает, что продукт не может быть утилизирован вместе с бытовыми отходами (2012/19/ЕС) (Рис. 3).
- Этот символ означает, что в данном изделии содержатся встроенные аккумуляторы, которые не должны утилизироваться вместе с бытовыми отходами (Рис. 4) (2006/66/ЕС). Рекомендуется относить изделие в специализированный пункт сбора или сервисный центр Philips, где вам помогут извлечь аккумулятор.
- Соблюдайте правила своей страны по отдельному сбору электрических и электронных изделий, а также аккумуляторов. Правильная утилизация поможет предотвратить негативное воздействие на окружающую среду и здоровье человека.

## Извлечение аккумулятора

**Следует извлекать аккумуляторные батареи только перед утилизацией бритвы. Перед извлечением аккумулятора убедитесь, что бритва отключена от розетки электросети, а аккумулятор полностью разряжен.**

**При открывании бритвы с использованием инструментов и при утилизации аккумулятора соблюдайте необходимые правила техники безопасности.**

- 1 Проверьте, есть ли винты на задней панели корпуса бритвы или в отсеке для волос. При наличии винтов извлеките их.
- 2 Снимите внешние панели корпуса бритвы с помощью отвертки или другого инструмента. При необходимости также извлеките дополнительные винты и/или детали, чтобы увидеть печатную плату с аккумулятором.
- 3 Извлеките аккумулятор.

## Гарантия и поддержка



Для получения поддержки или информации посетите веб-сайт [www.philips.com/support](http://www.philips.com/support) или ознакомьтесь с информацией на гарантийном талоне.




## Ограничения гарантии

Действие международной гарантии не распространяется на бритвенные головки (вращающиеся и неподвижные ножи), так как они подвержены износу.

Бритва электрическая

Изготовитель: "Филипс Консьюмер Лайфстайл Б.В.", Туссендиепен 4, 9206 АД, Драхтен, Нидерланды

Импортер на территорию России и Таможенного Союза: ООО "ФИЛИПС", Российская Федерация, 123022 г. Москва, ул. Сергея Макеева, д.13, тел. +7 495 961-1111 S3133, S3134, S3232, S3333: 15 В , 5,4 Вт, Класс III 

Встроенный аккумулятор Li-ion HQ8505: ВХОД 100-240 В ; 50/60 Гц; 7,5 Вт или 9 Вт ВЫХОД: 15 В , 5,4 Вт Класс II 

Для бытовых нужд

Сделано в Нидерландах

Условия хранения, эксплуатации

Температура	-5°C - +50°C
Относительная влажность	20% - 95%
Атмосферное давление	85 - 109 kPa



Упаковочные материалы, изготовленные не из пластмассы, содержат бумагу и картон.



Упаковочные материалы из пластмассы содержат полиэтилен низкой плотности (LDPE), если не указано иное.

Қазақша

## Маңызды қауіпсіздік ақпараты - Қосымша пайдалану құжаттамасын

Құрылғыны және оның аксессуарларын қолданбас бұрын осы маңызды ақпаратты мұқият оқып шығып, оны келешекте қарау үшін сақтап қойыңыз. Қамтамасыз етілген аксессуарлар әр түрлі өнімдер үшін өзгеше болуы мүмкін.



## Қауіпті жағдайлар

- Қуат құрылғысын құрғақ ұстаңыз (сурет 1).

## Абайлаңыз

- Батареяны зарядтау үшін құрылғымен берілген алынбалы қуат құрылғысын (HQ8505) ғана пайдаланыңыз.
- Қуат құрылғысында трансформатор бар. Басқа тығынмен ауыстыру үшін қуат құрылғысын кеспеңіз, бұл қауіпті жағдай тудыруы мүмкін.
- Бақылау астында болса не құрылғыны қауіпсіз пайдалану туралы нұсқаулар алған болса және байланысты қауіптерді түсінсе, бұл құрылғыны 8 және одан жоғары жастағы балаларға және дене, сезу немесе ақыл-ой қабілеттері кем немесе тәжірибесі мен білімі жоқ адамдарға пайдалануға болады. Балалар құрылғымен ойнамауы керек. Тазалау мен пайдаланушыға техникалық қызмет көрсету қызметтерін бақылаусыз балаларға орындауға болмайды.
- Ағын сумен шаймас бұрын, ұстараны әрдайым розеткадан ажыратыңыз.
- Құрылғыны пайдаланудың алдында оны әрқашан тексеріңіз. Құрылғы зақымданған болса, оны пайдалануға болмайды. Жарақат алынуы мүмкін. Зақымдалған бөлшекті әрдайым түпнұсқа түрімен ауыстырыңыз.
- Бұл құралда ауыстырылмайтын батареялар бар.
- Қайта зарядталатын батареяны ауыстыру үшін құрылғыны ашпаңыз.

## Абайлаңыз

- Тазалау жүйесін немесе зарядтау қондырмасын суға ешқашан батырмаңыз және ағынды су астында шаймаңыз (сурет 1).
- Ұстараны 60°C-тан жоғары ыстық сумен шаюға болмайды.
- Бұл құрылғыны тек пайдаланушы нұсқаулығында көрсетілген арнайы мақсатта қолданыңыз.
- Тазалық мақсатында бұл құралды тек бір адам ғана қолдануы тиіс.
- Құралды тазалау үшін қысылған ауаны, қыратын шүберектерді, қырғыш тазалау құралдарын, сондай-ақ бензин немесе ацетон сияқты сұйықтықтарды пайдалануға болмайды.
- Ұстарада тазалау жүйесі бар болса, әрқашан түпнұсқалық Philips тазалау сұйықтығын (тазалау жүйесінің түріне байланысты картридж немесе бөтелке) пайдаланыңыз.
- Су ағып кетпеуі үшін тазалау жүйесін әрдайым тұрақты, тегіс және көлбеу жерге қойыңыз.
- Егер тазалау жүйесінде тазалау картриджі пайдаланылса, ұстараны тазалау немесе толтыру үшін тазалау жүйесін пайдалану алдында әрқашан картридж бөлімі жабық екенін тексеріңіз.
- Тазалау жүйесі қолдануға дайын болғанда тазалау сұйықтығы ағып кетпеу үшін оны қозғалтуға болмайды.
- Сіз ұстараны шайып жатқанда оның астындағы тесіктен су тамшылауы мүмкін. Бұл — қалыпты жағдай және қауіпті емес, себебі бүкіл электрондық бөлшектер ұстара ішіндегі су өткізбейтін қуат бөлігінде орналасқан.
- Қуат құрылғысына зақым келтірмеу үшін электрлік ауа тазалау құралы бар қабырға розеткалары жанында қуат құрылғысын пайдаланбаңыз.

## Электромагниттік өрістер (ЭМӨ)

Бұл Philips құрылғысы электромагниттік өрістерге қатысты барлық қолданыстағы стандарттар мен ережелерге сәйкес келеді.

## Жалпы ақпарат

- Бұл ұстара су өткізбейді (сурет 2). Ваннада немесе душта және ағын су астында тазалауға үйлесімді. Қауіпсіздік себептері үшін ұстараны тек сымсыз пайдалануға болады.
- Қуат көзі 100-240 вольт ауқымындағы ток кернеуіне арналған.
- Қуат құрылғысы 100–240 вольтті 24 вольттен төмен қауіпсіз вольтажға алмастырады.
- Максималды шу деңгейі:  $L_c = 69$  дБ(А)

## Өңдеу

- Бұл таңба осы өнімді қалыпты тұрмыстық қалдықпен бірге тастауға болмайтынын білдіреді (2012/19/EU) (сурет 3).
- Бұл белгі осы өнімде күнделікті үй қоқыстарымен (сурет 4) бірге тастауға болмайтын кірістірілген қайта зарядталатын батарея бар екенін білдіреді (2006/66/EC). Зарядталатын батареяны кәсіби түрде алу үшін, өнімді ресми жинау орнына немесе Philips қызмет көрсету орталығына апарыңыз.
- Электрондық және электр өнімдері мен қайта зарядталатын батареяларды бөлек жинау бойынша жергілікті ережелерді орындаңыз. Дұрыс тастау қоршаған ортаға және адам денсаулығына кері әсерін тигізбеуге көмектеседі.

## Қайта зарядталатын батареяларды алу

Ұстараны тастау кезінде қайта зарядталатын батареяны ғана алып тастаңыз. Батареяны алу алдында ұстара қабырға розеткасынан ажыратылғанын және батарея заряды толығымен таусылғанын тексеріңіз.

Ұстараны ашу үшін құралдарды қолдану кезінде және қайта зарядталатын батареяны қоқысқа тастау кезінде қажетті қауіпсіздік шараларын орындаңыз.

- 1 Ұстараның артында немесе шаш жиналатын орнында бұрандалардың бар екенін тексеріңіз. Бар болса, алып тастаңыз.
- 2 Ұстараның сыртқы панельдерін бұрауыш немесе басқа құрал көмегімен алып тастаңыз. Қажет болғанда қайта зарядталатын батареямен басып шығарылған тізбек тақтасы көрінгенше қосымша бұрандаларды және/немесе бөлшектерді алып тастаңыз.
- 3 Қайта зарядталатын батареяны алыңыз.

## Кепілдік және қолдау көрсету



Егер сізге ақпарат немесе қолдау қажет болса, [www.philips.com/support](http://www.philips.com/support) сайтына кіріңіз немесе халықаралық кепілдік парақшасын оқыңыз.

### Кепілдік шектеулері


Қыратын құрал бастары (кескіштер мен қорғауыштар) тез ескіретіндіктен, халықаралық кепілдік шарттарымен қамтылмайды.

Электр ұстара


Өндіруші: "Филипс Консьюмер Лайфстайл Б.В.",  
Туссендиепен 4, 9206 АД, Драхтен, Нидерланды  
Ресей және Кедендік Одақ территориясына импорттаушы: "ФИЛИПС" ЖШҚ, Ресей

Федерациясы, 123022 Мәскеу қаласы, Сергей  
Макеев көшесі, 13-үй, тел. +7 495 961-1111  
S3133, S3134, S3232, S3333: 15 В  , 5,4 Вт,  
Класс III 

Кіріктірілген батарея Li-ion

HQ8505: КІРУ 100-240 В  ; 50/60 Гц; 7,5 Вт

немесе 9 Вт ШЫҒУ: 15 В  , 5,4 Вт

II- класс 

Тұрмыстық қажеттіліктерге арналған

Нидерландта жасалған

---

Сақтау шарттары, пайдалану

---

Температура

-5°C -

+50°C

---

Салыстырмалы ылғалдылық

20% - 95%

---

Атмосфералық қысым

85 - 109

kPa



Пластик емес бума материалдарында  
қағаз немесе картон бар.



Пластик бума материалдарында LDPE  
бар, басқаша көрсетілмеген жағдайда.