

# TASSIMO

VIVY 2



## TAS 140x

- de Gebrauchsanleitung
- en Instruction manual
- fr Mode d'emploi
- es Instrucciones de uso
- sv Bruksanvisning
- da Brugsanvisning
- no Bruksanvisning
- el Οδηγίες χρήσης
- pl Instrukcja obsługi
- cs Návod k použití
- sk Návod na použitie
- ro Instrucțiuni de utilizare
- ru Правила пользования
- uk Інструкція з експлуатації



**BOSCH**

**1** Deutsch  
**7** English  
**13** Français  
**19** Español  
**25** Svenska  
**31** Dansk  
**37** Norsk

**43** Ελληνικά  
**49** Polski  
**56** Čeština  
**65** Slovensky  
**74** Română  
**80** Русский  
**90** Українська



**de** Sicherheitshinweise  
**en** Safety instructions  
**fr** Consignes de sécurité  
**es** Indicaciones de seguridad  
**sv** Säkerhetsanvisningar  
**da** Sikkerhedsanvisninger  
**no** Sikkerhetsinformasjon

**el** Υποδείξεις ασφαλείας  
**pl** Instrukcje bezpieczeństwa  
**cs** Bezpečnostní pokyny  
**sk** Bezpečnostné pokyny  
**ro** Instrucțiuni de siguranță  
**ru** Указания по безопасности  
**uk** Інструкції з техніки безпеки



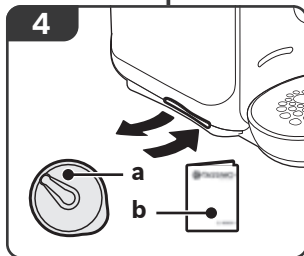
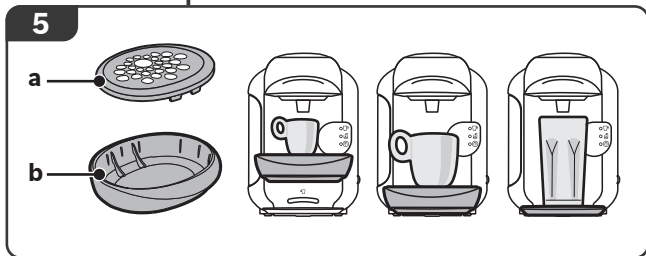
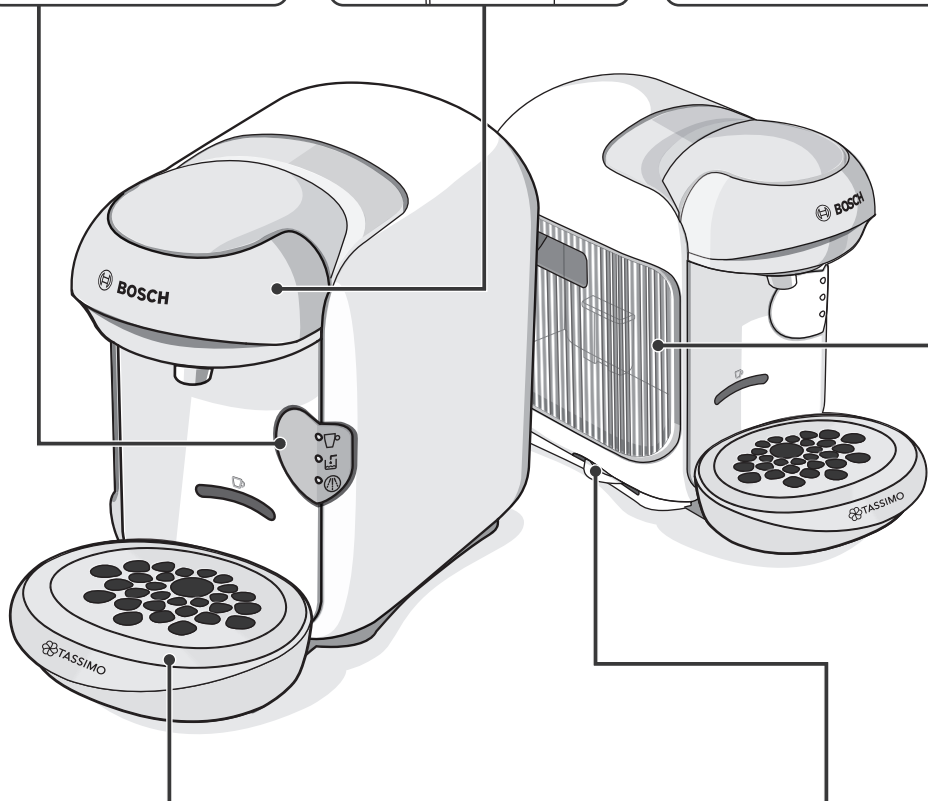
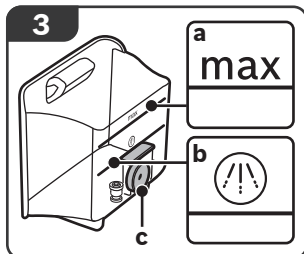
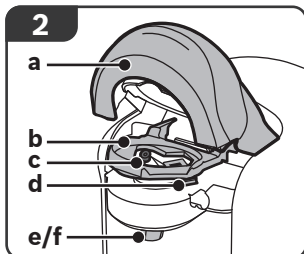
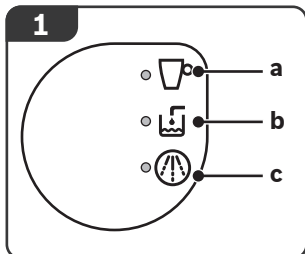
**de** Auf einen Blick  
**en** At a glance  
**fr** Présentation  
**es** Visión de conjunto  
**sv** Översikt  
**da** Oversigt  
**no** Oversikt

**el** Με μια ματιά  
**pl** W skrócie  
**cs** Přehled  
**sk** Prehľad  
**ro** Pe scurt  
**ru** Обзор  
**uk** Короткий огляд



**de** Hilfe bei Problemen  
**en** Troubleshooting  
**fr** Aide en cas de problèmes  
**es** Ayuda en caso de problemas  
**sv** Hjälp vid problem  
**da** Fejlfinding  
**no** Feilsøking

**el** Αντιμετώπιση προβλημάτων  
**pl** Rozwiązywanie problemów  
**cs** Poradce při potížích  
**sk** Riešenie problémov  
**ro** Depanarea  
**ru** Помощь в решении проблем  
**uk** Пошук і усунення несправностей



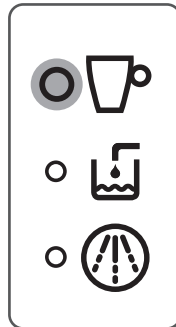
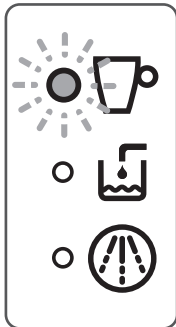
**de** Stromschlaggefahr!  
**en** Risk of electric shock!  
**fr** Risque de choc électrique!  
**es** ¡Peligro de electrocución!  
**sv** Risk för elektrisk stöt!  
**da** Fare for elektrisk stød!  
**no** Fare for elektrisk støt!  
**el** Κίνδυνος ηλεκτροπληξίας!  
**pl** Niebezpieczeństwo porażenia prądem!

**cs** Nebezpečí úrazu elektrickým proudem!  
**sk** Nebezpečnosť zasiahnutia elektrickým prúdom!  
**ro** Pericol de electrocutare!  
**ru** Опасность поражения током!  
**uk** Небезпека ураження електричним струмом!



**de** Verbrennungsgefahr!  
**en** Risk of burns!  
**fr** Risque de brûlure!  
**es** ¡Peligro de quemaduras!  
**sv** Brännskaderisk!  
**da** Fare for forbrænding!  
**no** Fare for forbrenning!

**el** Κίνδυνος εγκαυμάτων!  
**pl** Niebezpieczeństwo poparzenia!  
**cs** Nebezpečí opaření!  
**sk** Nebezpečnosť oparenia!  
**ro** Pericol de arsuri!  
**ru** Риск получения ожогов!  
**uk** Небезпека опарення!



## **Kontakt na servis domácích spotřebičů BOSCH**

BSH domácí spotřebiče, s.r.o.

Pekařská 695/10b

155 00 Praha 5

tel.: +420 251 095 546

email: [opravy@bshg.com](mailto:opravy@bshg.com)

### **Objednávky příslušenství a náhradních dílů**

email: [dily@bshg.com](mailto:dily@bshg.com)

Aktuální informace o servisu naleznete na internetových stránkách  
[www.bosch-home.com/cz](http://www.bosch-home.com/cz).

Zde máte také možnost sjednat opravu pomocí online formuláře.



## Указания по безопасности

### **Инструкция по эксплуатации**

Внимательно прочтите инструкции по эксплуатации, часть 1 и 2, соблюдайте ее и сохраняйте инструкцию. Передавайте ее новому владельцу.

### **Использование по назначению**

Этот прибор предназначен только для домашнего использования.

Детям в возрасте до 8 лет нельзя пользоваться прибором. Детям в возрасте 8 лет и старше, а также лицам с ограниченными физическими, сенсорными или умственными способностями или с недостатком опыта или знаний, можно пользоваться этим прибором только под присмотром и/или в том случае, если они были проинструктированы относительно безопасного использования прибора и осознают опасности, связанные с его использованием. Детям нельзя играть с прибором. Производить очистку и техобслуживание детям старше 8 лет разрешается только под наблюдением взрослых. Прибор и его соединительный провод не должны быть доступны для детей, младше 8 лет.

Ежедневно наливайте только свежую, холодную воду (а не газированную минеральную воду). Не используйте химически умягченную воду.

### **Условия окружающей среды**

Используйте прибор только внутри помещений при комнатной температуре на высоте не выше 2000 м над уровнем моря.



## Указания по безопасности

### **Подключение к сети**

Включайте в розетку и эксплуатируйте устройство только в соответствии с данными, указанными на заводской табличке.

Используйте прибор TASSIMO только при условии отсутствия повреждений на шнуре и на самом приборе.

### **Ремонт**

В случае неисправности немедленно выньте вилку из розетки.

Во избежание потенциальных травм, операции по ремонту, например, замену поврежденного шнура, должен выполнять только персонал сервисного центра.

### **Риск получения ожогов!**

Ни в коем случае не пытайтесь открыть систему заваривания во время эксплуатации. Учтите, что жидкости очень горячие. Сразу после заваривания T DISC, прокальватель и блок для наливания напитка могут быть очень горячими. Сначала дайте им остыть.

Не используйте поврежденные T DISC.

Используйте T DISC только один раз.

### **Опасность поражения током!**

Перед очисткой выньте штепсель из розетки.

Никогда не погружайте устройство или шнур в воду.

### **Опасность отравления!**

Ни в коем случае не пейте жидкость для удаления накипи.



## Обзор

Прежде чем читать дальше, раскройте страницу с рисунком в начале инструкции и разверните ее влево.

- 1 Кнопка **Старт/Стоп** с индикаторными элементами**

  - a** Индикатор режима
  - b** Заполнить емкость для воды
  - c** Удаление накипи

- 2 Система заваривания**

  - a** Крышка
  - b** Держатель T DISC
  - c** Прокалыватель для T DISC
  - d** Окно считывания T DISC
  - e** Блок для наливания напитка
  - f** Защита от разбрызгивания

- 3 Съёмная емкость для воды**

  - a** Отметка **max**
  - b** Отметка «Удаление накипи»
  - c** Поплавок

- 4 Отделение для хранения**

  - a** Желтый сервисный T DISC
  - b** Краткая инструкция по очистке/удалению накипи

- 5 Подставка под чашки** (снимается и регулируется по высоте)
  - a** Решетка для капель
  - b** Сборная емкость



## Утилизация

Утилизируйте упаковку с использованием экологически безопасных методов. Данный прибор имеет отметку о соответствии европейским нормам 2012/19/EU утилизации электрических и электронных приборов (waste electrical and electronic equipment – WEEE). Данные нормы определяют действующие на территории Евросоюза правила возврата и утилизации старых приборов.

Информацию о существующих способах утилизации можно получить в специализированной торговой организации.



## К сведению

Bosch является изготовителем кофеварки TASSIMO. Компания Bosch не гарантирует наличие дисков T DISC для TASSIMO.

TASSIMO T DISC можно приобрести в специализированных магазинах.

Зайдите также на [www.tassimo.ru](http://www.tassimo.ru), чтобы ознакомиться с большим ассортиментом напитков и сделать заказ онлайн.





## Помощь в решении проблем

В следующей таблице Вы найдете решения проблем или неисправностей, которые могут возникнуть в связи с использованием устройства и которые Вы можете устранить собственными силами. Если Вы не найдете адекватного решения для Вашей особой проблемы, обратитесь в отдел сервисного обслуживания.

Дополнительную информацию для клиентов Вы найдете онлайн: [www.tassimo.ru](http://www.tassimo.ru)

Проблема	Возможная причина	Устранение
Устройство не работает, не горит ни один из индикаторных элементов (светодиодов).	Возможно, отсутствует электропитание.	Проверьте, подключено ли устройство к источнику электроэнергии.
Начинается заваривание, но напиток не выходит.	Емкость для воды установлена неправильно.	Пожалуйста, проверьте, правильно ли установлена емкость для воды.
	Емкость для воды была снята в процессе заваривания, или в системе находится воздух.	Запустите процесс промывки, используя сервисный T DISC. Для этого ознакомьтесь с главой <b>▶ Ввод в эксплуатацию</b> , шаги 2 – 14.
Не удается начать заваривание.	Поплавок в емкости для воды застопорился.	Почистите емкость для воды, чтобы поплавок снова свободно двигался.
	Не вложен T DISC.	Проверьте, был ли вложен T DISC.
	Не распознан штрих-код вложенного T DISC.	Почистите окно считывания T DISC мягкой, влажной салфеткой.
		Пальцем разгладьте пленку T DISC, чтобы можно было прочесть штрихкод.
		Используйте новый T DISC.
Если устранить проблему не удастся, свяжитесь с информационной линией TASSIMO.		
Система заваривания не закрыта надлежащим образом.	Почистите систему заваривания мягкой, влажной салфеткой, в первую очередь в зоне крышки.	
При вкладывании T DISC прибор не был подключен.	Вложите новый T DISC, обеспечив при этом, чтобы прибор <b>перед вкладыванием</b> T DISC был подключен к электропитанию.	



## Помощь в решении проблем

Проблема	Возможная причина	Устранение
Не удается закрыть систему заваривания.	Прокальватель и/или держатель T DISC вставлены неправильно.	Двумя большими пальцами вдавите прокальватель в крепление и проверьте позицию держателя T DISC.
	T DISC вложен неправильно.	Замените поврежденный T DISC новым. Вложите T DISC отпечатанной стороной вниз таким образом, чтобы язычок вошел в предусмотренную для него выемку
	Система заваривания не закрыта надлежащим образом.	Почистите систему заваривания мягкой, влажной салфеткой, в первую очередь в зоне крышки. Надавите на крышку, пока не раздастся звук фиксации.
Не удается открыть систему заваривания.	Система заваривания еще плотно закрыта.	Откройте систему заваривания только тогда, когда индикатор режима ☐ прекратит мигать и начнет гореть постоянно.
		Если систему заваривания по-прежнему не открыть, обратитесь в информационную службу TASSIMO.
Наполнить емкость для воды ☐ горит	В емкости для воды не достаточно воды.	Залейте свежую, холодную воду до отметки <b>max</b> . Снова вставьте емкость для воды.
Индикатор «Наполнить емкость для воды» ☐ горит, хотя воды в емкости достаточно.	Поплавок в емкости для воды застопорился.	Почистите емкость для воды, чтобы поплавок снова свободно двигался.
	Емкость для воды установлена неправильно.	Пожалуйста, проверьте, правильно ли установлена емкость для воды.
Индикатор «Наполнить емкость для воды» ☐ и «Удаление накипи» Ⓜ одновременно мигают, и невозможно приготовить напитки.	Произошел сбой в работе кофеварки.	Свяжитесь с информационной линией TASSIMO.
Индикатор «Удаление накипи» Ⓜ горит или мигает.	Устройство нужно очистить от накипи.	Удалите накипь из устройства. Для этого прочтите главу Ⓜ <b>Удаление накипи</b> .
Индикатор «Удалить накипь» Ⓜ горит или мигает, хотя использовалась умягченная вода.	Даже умягченная вода содержит определенное количество извести.	Удалите накипь из устройства. Для этого прочтите главу Ⓜ <b>Удаление накипи</b> .



## Помощь в решении проблем

Проблема	Возможная причина	Устранение
Ухудшилось качество пенки на кофе.	Блок для наливания напитка засорен или загрязнен.	Почистите блок для наливания напитка. Для этого прочтите главу <b>Очистка</b> .
	Известковые отложения в кофеварке.	Очистите систему заваривания при помощи сервисного T DISC. Для этого прочтите главу <b>Очистка</b> .
Из системы заваривания капает вода.	T DISC поврежден или негерметичен. T DISC проколот неправильно.	Удалите накипь из устройства. Для этого прочтите главу <b>Удаление накипи</b> .
	Неправильно вставлен прокальватель.	Не используйте поврежденные T DISC. Используйте T DISC только один раз. Подождите, пока процесс заваривания будет завершен и устройство остынет. Удалите T DISC и почистите систему заваривания. Для этого прочтите главу <b>Очистка</b> . Обеими большими пальцами вдавите прокальватель в крепление (должен раздаться щелчок).
Под подставкой для чашки находится вода.	Это конденсат.	Наличие конденсата не свидетельствует о неисправности. Вытрите воду тканевой салфеткой.
Желтый сервисный T DISC поврежден или утерян.		Желтый сервисный T DISC можно заказать в авторизованном сервисном центре Bosch (артикул 621101, контактная информация приведена в инструкции по эксплуатации).
Количество напитка не соответствуют Вашему желанию.	Штрих-код T DISC в зависимости от вида напитка задает оптимальный его объем. Эту величину также можно регулировать индивидуально.	Меньшее количество: Чтобы прервать процесс заваривания, во время заваривания нажмите кнопку <b>Старт/Стоп</b> . Большее количество: Нажмите и удерживайте кнопку <b>Старт/Стоп</b> , пока не будет достигнуто нужное количество.
	Накипь в устройстве может привести к сокращенному количеству напитка.	Удалите накипь из устройства. Для этого прочтите главу <b>Удаление накипи</b> .

# Информация изготовителя о гарантийном и сервисном обслуживании

1. Изделие \_\_\_\_\_

2. Модель \_\_\_\_\_

Пункты 1-2 заполняются только в случае, если эти данные не содержатся в документах о покупке изделия (кассовый чек и/или товарный чек, товарная накладная).

3. Данная информация распространяется на малые бытовые приборы товарного знака Bosch: кофеварки, кофемолки, фены, кухонные комбайны, миксеры, пылесосы, резки, тостеры, утюги, фены, распылители для волос, электробритвы, соковыжималки, измельчители, блендеры, гладильные доски, ванночки, наполные весы и аналогичные им изделия.



4. Уважаемые дамы и господа, сообщаем Вам, что подтверждение ответственности нашей продукции обязательным требованиям в соответствии с законодательством осуществляется в форме обязательного подтверждения и декларирования соответствия.

Информацию об обязательном подтверждении соответствия наших приборов, в том числе данные о номере сертификата соответствия (декларации о соответствии) и сроке его (ее) действия Вы можете получить в ООО «БСХ Бытовые Приборы».

Наша продукция производится под контролем транснациональной корпорации «БСХ Хаусгерете GmbH», адрес штаб-квартиры: 81739 Мюнхен, Карл-Верри Штрассе 34, Германия (BSH Hausgeräte GmbH, Carl-Wery-Str. 34, 81739 München, Germany).

Организацией, выполняющей функции иностранного изготовителя, уполномоченной изготовителем на основании договора с ним, является ООО «БСХ Бытовые Приборы», 198515, Санкт-Петербург, г. Петергоф, ул. Карла Сименса, д.1 лит. А, филиал в г. Москва, 119071, ул. Малая Калужская, д.15, телефон (495) 737-2777, факс (495) 737-2798.

5. Обязательные сведения о технических характеристиках прибора приведены на типовой табличке прибора или на его этикетке и/или в сопроводительной документации.

## 6. Аксессуары и средства по уходу

Для безупречного функционирования Вашей техники и ухода за ней производитель рекомендует использовать только оригинальные аксессуары и средства по уходу. Оригинальные аксессуары разработаны производителем, они идеально подходят именно для Вашего прибора. Оригинальные аксессуары и средства по уходу соответствуют самым высоким требованиям качества товарного знака Bosch, они проходят заводские испытания для обеспечения максимальной надежности в работе. По всем вопросам, связанным с аксессуарами и средствами по уходу для Вашей бытовой техники, Вы можете обратиться в авторизованные сервисные центры, перечисленные на обороте.

## 7. Гарантия изготовителя

Фирма изготовитель предоставляет на приобретенный Вами в Российской Федерации бытовой прибор гарантию в соответствии с действующим законодательством РФ сроком 1 год. На приобретенный в Республике Беларусь бытовой прибор, к которому при покупке был выдан гарантийный талон, действуют гарантийные условия, не противоречащие законодательству Республики Беларусь.

## Прием заявок на ремонт (круглосуточно)

в г. Москве:

☎ (495) 737-2961

☎ (812) 449-3161

в г. Санкт-Петербурге:

Адреса и телефоны авторизованных сервисных центров приведены на обороте, а также в интернете: <http://www.bosch-home.com/ru/> в разделе Сервис.

Рекомендуем Вам пользоваться услугами только авторизованных сервисных центров.

Оригинальные аксессуары и средства по уходу для бытовой техники Bosch Вы можете приобрести в нашем фирменном интернет-магазине: [www.bosch-home.com/ru/store](http://www.bosch-home.com/ru/store). С условиями заказа, оплаты и доставки Вы можете ознакомиться на сайте.

## 8. Внимание! Важная информация для потребителей

Данный прибор предназначен для использования исключительно для личных, семейных, домашних и иных нужд, не связанных с осуществлением предпринимательской деятельности либо удовлетворением бытовых потребностей в офисе предприятия, учреждения или организации. Использование прибора в целях, отличных от вышеуказанных, является нарушением права надлежащей эксплуатации прибора.

Наличие фирменной заводской типовой таблички на приборе обязательно! Пожалуйста, убедитесь в ее наличии и сохраните ее на приборе в течение всего срока службы прибора. Удаление таблички ведет к обесцениению прибора и к возможным нарушениям правил его эксплуатации.

Изготовитель не несет ответственность за недостатки в приборе, если сервисной службой будет доказано, что они возникли после передачи прибора потребителю вследствие нарушения им правил пользования, транспортировки, хранения, действия третьих лиц, непреодолимой силы (пожара, природной катастрофы и т.п.), попадания бытовых насекомых и грызунов, воздействия иных посторонних факторов, а также вследствие существенных нарушений технического обслуживания, установленных ГОСТ 32144-2013.

Для подтверждения даты покупки прибора при гарантийном ремонте или предъявлении иных предусмотренных законом требований убедительное просим Вас сохранять документы о покупке (чек, квитанцию, иные документы, подтверждающие дату и место покупки).

Соблюдение рекомендаций и указаний, содержащихся в инструкции по эксплуатации (правилах пользования), поможет избежать проблем в эксплуатации прибора и его обслуживании.

Неисправные узлы приборов в гарантийный период бесплатно ремонтируются или заменяются новыми. Решение вопроса о целесообразности их замены или ремонта остается за службами сервиса.

## 9. Информация о сервисе

В период и после истечения гарантийного срока наша Служба Сервиса, а также мастерские наших партнеров всегда готовы предложить Вам свои услуги. Список адресов уполномоченных изготовителем пунктов авторизованного сервисного обслуживания находится на обороте.

Срок службы малых бытовых приборов (кроме кухонных комбайнов и пылесосов) составляет 2 года. Срок службы кухонных комбайнов и пылесосов составляет 5 лет. Срок службы изделия исчисляется с даты его покупки, либо при невозможности ее определения, с даты изготовления изделия, нанесенной на типовую табличку изделия. В соответствии со стандартом изготовителя дата изготовления маркируется ГГ ПТММ, где ГГ – год изготовления минус 1920, а ММ – месяц изготовления. Для определения года изготовления прибора необходимо к 1920 прибавить число ГГ.



# BOSCH

Разработано для жизни



**Информация о бытовой технике, произведенной\* под контролем концерна  
БСХ Хаусгерете ГмБХ, Карл-Вери-Штр. 34, 81739 Мюнхен, Германия  
в соответствии с требованиями Федерального Закона РФ от 23 ноября 2009 г.  
№ 261-ФЗ, законодательства о техническом регулировании  
и законодательства о защите прав потребителей Российской Федерации**

**Продукция: кофеварки, кофемашины, приборы для горячих напитков TASSIMO, приборы для нагревания воды, тостеры, чаеварки, электрочайники, мультиварки**

**Товарный знак:  
Bosch**

**ВНИМАНИЕ!** Ассортимент продукции постоянно обновляется. Технические характеристики продукции, в том числе энергоэффективности, постоянно совершенствуются. Продукция регулярно проходит обязательную процедуру подтверждения соответствия согласно действующему законодательству. Информацию о реквизитах актуальных сертификатов соответствия и сроках их действия, актуальную информацию о классе и характеристиках энергоэффективности продукции, информацию об актуальном ассортименте продукции можно получить у организации, выполняющей функции иностранного изготовителя на территории Российской Федерации ООО «БСХ Бытовые Приборы», 198515, Санкт-Петербург, г. Петергоф, ул. Карла Сименса, д.1 лит. А, филиал в г. Москва, 119071, ул. Малая Калужская, д.15, телефон (495) 737-2777, факс (495) 737-2798.

Компания ООО «БСХ Бытовые Приборы», 198515, Санкт-Петербург г. Петергоф, ул. Карла Сименса, д.1 лит. А, филиал в г. Москва, 119071, ул. Малая Калужская, д.15, телефон (495) 737-2777, факс (495) 737-2798 осуществляет свою деятельность по подтверждению соответствия продукции от имени производителя на единой таможенной территории Таможенного союза в соответствии с действующими Техническими регламентами, в качестве уполномоченного Изготовителем лица, а также выполняет требования, предусмотренные Законом РФ №184-ФЗ «О техническом регулировании» для лица, выполняющего функции иностранного изготовителя на территории Российской Федерации.

Импортером в Российскую Федерацию продукции, сертифицированной в качестве серийно производимой, является ООО «БСХ Бытовые Приборы», 198515, Санкт-Петербург г. Петергоф, ул. Карла Сименса, д.1 лит. А, филиал в г. Москва, 119071, ул. Малая Калужская, д.15, телефон (495) 737-2777.

Организацией, указываемой на продукции в целях идентификации продукции и осуществляющей первичное размещение продукции на рынке Европейского союза, является Роберт Бош Хаусгерете ГмБХ Карл-Вери-Штр. 34, 81739 Мюнхен, Германия (Robert Bosch Hausgerate GmbH, Carl-Wery-Str. 34, 81739 München, Germany).

Юридическим лицом (изготовителем), осуществляющим от своего имени изготовление продукции и ответственным за ее соответствие требованиям применимых технических регламентов Таможенного союза, является БСХ Хаусгерете ГмБХ, Карл-Вери-Штр. 34, 81739 Мюнхен, Германия (BSH Hausgerate GmbH, Carl-Wery-Str. 34, 81739 München, Germany).

При перевозке, погрузке, разгрузке и хранении продукции следует руководствоваться, помимо изложенных в инструкции по эксплуатации, следующими требованиями:

- запрещается подвергать продукцию существенным механическим нагрузкам, которые могут привести к повреждению продукции и/или нарушению ее упаковки;
- необходимо избегать попадания на упаковку продукции воды и других жидкостей.

Перед перевозкой или передачей на хранение бытшей в эксплуатации продукции при отрицательной температуре необходимо убедиться в отсутствии в продукции воды.

Продукция предназначена к использованию в условиях температуры выше 0°С и относительной влажности, не превышающей 93%.

Перед началом эксплуатации продукции, длительное время находившейся под воздействием отрицательной температуры, необходимо выдержать ее в условиях комнатной температуры несколько часов.

Правила реализации продукции определяются предпринятиями розничной торговли в соответствии с требованиями действующего законодательства.

Указания по утилизации продукции содержатся в инструкции по эксплуатации и могут быть уточнены у муниципальных органов исполнительной власти.

Для продукции, реализованной изготовителем в течение срока действия сертификата соответствия, этот сертификат действителен при ее поставке, продаже и использовании (применении) в течение срока службы, установленного в соответствии со статьей 18 Закона РФ о защите прав потребителей. Срок службы на продукцию указан производителем в листовке «Информация изготовителя о гарантийном и сервисном обслуживании».

Продукция может быть идентифицирована по модельному обозначению (поле «E.Nr.»), апробационному типу (поле «Туре») и товарному знаку Bosch, нанесенным на продукцию, упаковку и (или) содержащимся в сопроводительной документации.

В состав эксплуатационных документов, предусмотренных изготовителем для продукции, могут входить настоящая информация, инструкция (руководство) по эксплуатации, информация об условиях гарантийного и сервисного обслуживания.

Маркирование продукции осуществляется изготовителем на типовых табличке прибора, на упаковочной этикетке, непосредственно на упаковке прибора, а также может производиться иными способами, обеспечивающими доступное и наглядное представление информации о приборе в местах продаж.



Продукция, которая прошла процедуру подтверждения соответствия согласно требованиям Технических Регламентов Таможенного Союза, маркируется единым знаком обращения продукции на рынке государств – членов Таможенного союза.

Продукция соответствует следующим техническим регламентам Таможенного союза:

- ТР ТС 020/2011 Электромагнитная совместимость технических средств
- ТР ТС 004/2011 О безопасности низковольтного оборудования

Эксплуатационные документы на продукцию выполняются на русском языке. Эксплуатационные документы на государственных языках государств – членов Таможенного союза, отличных от русского, при наличии соответствующих требований в законодательстве можно безвозмездно получить у торгующей организации-резидента соответствующего государства – члена Таможенного союза.

Информация о комплектации продукции представлена в торговых залах, может быть запрошена по телефону бесплатной «горячей линии» (800) 200-2961, а также доступна в интернете на сайте производителя <http://www.bosch-bt.ru>

\* 09.02.2015 БСХ Бош учд Сименс Хаусгерете ГмБХ, Карл-Вери-Штр. 34, 81739 Мюнхен, Германия, переименована в компанию БСХ Хаусгерете ГмБХ, Карл-Вери-Штр. 34, 81739 Мюнхен, Германия.

Модель	Апробационный тип	Сертификат соответствия			Страна-изготовитель
		Регистрационный номер	Дата выдачи	Действует до	
<b>Приборы для горячих напитков TASSIMO</b>					
TAS1251	СТPM07	C-DE.AY46.B.60108	03.10.2013	02.10.2018	Китай
TAS1252	СТPM07	C-DE.AY46.B.60108	03.10.2013	02.10.2018	Китай
TAS1253	СТPM07	C-DE.AY46.B.60108	03.10.2013	02.10.2018	Китай
TAS1254	СТPM07	C-DE.AY46.B.60108	03.10.2013	02.10.2018	Китай
TAS1257	СТPM07	C-DE.AY46.B.60108	03.10.2013	02.10.2018	Китай
TAS3202	СТPM08	C-DE.AY46.B.64699	17.07.2014	16.07.2019	Китай
TAS3203	СТPM08	C-DE.AY46.B.64699	17.07.2014	16.07.2019	Китай
TAS3204	СТPM08	C-DE.AY46.B.64699	17.07.2014	16.07.2019	Китай
TAS3205	СТPM08	C-DE.AY46.B.64699	17.07.2014	16.07.2019	Китай
TAS4501	СТPM06	C-DE.AY46.B.64699	17.07.2014	16.07.2019	Словения
TAS4502	СТPM06	C-DE.AY46.B.64699	17.07.2014	16.07.2019	Словения
TAS4503	СТPM06	C-DE.AY46.B.64699	17.07.2014	16.07.2019	Словения
TAS4504	СТPM06	C-DE.AY46.B.64699	17.07.2014	16.07.2019	Словения
TAS5542EE	СТPM05	C-DE.AY46.B.60914	03.12.2013	02.12.2018	Словения
TAS5544EE	СТPM05	C-DE.AY46.B.60914	03.12.2013	02.12.2018	Словения
TAS5546EE	СТPM05	C-DE.AY46.B.60914	03.12.2013	02.12.2018	Словения

Модель	Апробационный тип	Сертификат соответствия			Страна-изготовитель
		Регистрационный номер	Дата выдачи	Действует до	
<b>Тостеры</b>					
TAT3A011	СТАТ20	C-DE.АЯ46.В.60378	29.10.2013	28.10.2018	Китай
TAT3A014	СТАТ20	C-DE.АЯ46.В.60378	29.10.2013	28.10.2018	Китай
TAT6101	СТАТ11	C-DE.АЯ46.В.60378	29.10.2013	28.10.2018	Китай
TAT6104	СТАТ11	C-DE.АЯ46.В.60378	29.10.2013	28.10.2018	Китай
TAT6901	СТАТ11	C-DE.АЯ46.В.60378	29.10.2013	28.10.2018	Китай
TAT8611	СТАТ15	C-DE.АЯ46.В.60378	29.10.2013	28.10.2018	Китай
TAT8613	СТАТ15	C-DE.АЯ46.В.60378	29.10.2013	28.10.2018	Китай
<b>Кофеварки и кофемашины</b>					
TCA5309	CTES25C	C-DE.АЯ46.В.59287	02.08.2013	01.08.2018	Португалия
TES50129RW	CTES32	C-DE.АЯ46.В.59287	02.08.2013	01.08.2018	Словения
TES51521RW	CTES32	C-DE.АЯ46.В.59287	02.08.2013	01.08.2018	Словения
TES51523RW	CTES32	C-DE.АЯ46.В.59287	02.08.2013	01.08.2018	Словения
TES55236RU	CTES32	C-DE.АЯ46.В.59287	02.08.2013	01.08.2018	Словения
TES556M1RU	CTES32	C-DE.АЯ46.В.59287	02.08.2013	01.08.2018	Словения
TES559M1RU	CTES32	C-DE.АЯ46.В.59287	02.08.2013	01.08.2018	Словения
TES60321RW	CTES32X	C-DE.АЯ46.В.67096	19.12.2014	18.12.2019	Словения
TES60523RW	CTES32X	C-DE.АЯ46.В.67096	19.12.2014	18.12.2019	Словения
TES60729RW	CTES32X	C-DE.АЯ46.В.67096	19.12.2014	18.12.2019	Словения
TES65539RU	CTES32X	C-DE.АЯ46.В.67096	19.12.2014	18.12.2019	Словения
TES65733RU	CTES32X	C-DE.АЯ46.В.67096	19.12.2014	18.12.2019	Словения
TES71221RW	CTES30X	C-DE.АЯ46.В.59287	02.08.2013	01.08.2018	Словения
TES71525RW	CTES30X	C-DE.АЯ46.В.59287	02.08.2013	01.08.2018	Словения
TES80329RW	CTES30M	C-DE.АЯ46.В.59287	02.08.2013	01.08.2018	Словения
TES80521RW	CTES30M	C-DE.АЯ46.В.59287	02.08.2013	01.08.2018	Словения
TES80721RW	CTES30M	C-DE.АЯ46.В.59287	02.08.2013	01.08.2018	Словения
TKA3A031	СТКА20	C-DE.АЯ46.В.66136	14.10.2014	13.10.2019	Китай
TKA3A034	СТКА20	C-DE.АЯ46.В.66136	14.10.2014	13.10.2019	Китай
TKA6031A	СТКА6	C-DE.АЯ46.В.66136	14.10.2014	13.10.2019	Китай
TKA6033	СТКА6	C-DE.АЯ46.В.66136	14.10.2014	13.10.2019	Китай
TKA6034	СТКА6	C-DE.АЯ46.В.66136	14.10.2014	13.10.2019	Китай
TKA6643	СТКА6	C-DE.АЯ46.В.66136	14.10.2014	13.10.2019	Китай
<b>Чавварка</b>					
TTA2201	СТТА1	C-DE.АЯ46.В.62082	14.02.2014	13.02.2019	Чехия
<b>Электрочайники</b>					
TWK1201N	СТWK9A	C-DE.АЯ46.В.65583	08.09.2014	07.09.2019	Китай
TWK3A011	СТWK20	C-DE.АЯ46.В.60805	27.11.2013	26.11.2018	Китай
TWK3A013	СТWK20	C-DE.АЯ46.В.60805	27.11.2013	26.11.2018	Китай
TWK3A014	СТWK20	C-DE.АЯ46.В.60805	27.11.2013	26.11.2018	Китай
TWK3A017	СТWK20	C-DE.АЯ46.В.60805	27.11.2013	26.11.2018	Китай
TWK3A051	СТWK20B	C-DE.АЯ46.В.71613	28.09.2015	27.09.2020	Китай
TWK6001	СТWK11	C-DE.АЯ46.В.60805	27.11.2013	26.11.2018	Китай
TWK6003V	СТWK11	C-DE.АЯ46.В.60805	27.11.2013	26.11.2018	Чехия
TWK6004N	СТWK11	C-DE.АЯ46.В.60805	27.11.2013	26.11.2018	Китай
TWK6006N	СТWK11	C-DE.АЯ46.В.60805	27.11.2013	26.11.2018	Китай
TWK6007N	СТWK11	C-DE.АЯ46.В.60805	27.11.2013	26.11.2018	Китай
TWK6008	СТWK11	C-DE.АЯ46.В.60805	27.11.2013	26.11.2018	Китай
TWK6801	СТWK13	C-DE.АЯ46.В.58604	21.06.2013	20.06.2018	Китай
TWK7090	СТWK28	C-DE.АЯ46.В.69734	28.05.2015	27.05.2020	Китай
TWK70A03	СТWK30A	C-DE.АЯ46.В.69734	28.05.2015	27.05.2020	Китай
TWK7101	СТWK26	C-DE.АЯ46.В.60805	27.11.2013	26.11.2018	Китай
TWK7403	СТWK27	C-DE.АЯ46.В.69734	28.05.2015	27.05.2020	Китай
TWK7501	СТWK31A	C-DE.АЯ46.В.69734	28.05.2015	27.05.2020	Китай
TWK7507	СТWK31A	C-DE.АЯ46.В.69734	28.05.2015	27.05.2020	Китай
TWK7601	СТWK23	C-DE.АЯ46.В.60805	27.11.2013	26.11.2018	Китай
TWK7603	СТWK23	C-DE.АЯ46.В.60805	27.11.2013	26.11.2018	Китай
TWK7604	СТWK23	C-DE.АЯ46.В.60805	27.11.2013	26.11.2018	Китай
TWK7607	СТWK23	C-DE.АЯ46.В.60805	27.11.2013	26.11.2018	Китай
TWK7804	СТWK22	C-DE.АЯ46.В.60805	27.11.2013	26.11.2018	Китай
TWK7805	СТWK22	C-DE.АЯ46.В.60805	27.11.2013	26.11.2018	Китай
TWK7808	СТWK22	C-DE.АЯ46.В.60805	27.11.2013	26.11.2018	Китай
TWK7809	СТWK22	C-DE.АЯ46.В.60805	27.11.2013	26.11.2018	Китай
TWK78A01	СТWK29A	C-DE.АЯ46.В.69734	28.05.2015	27.05.2020	Китай
TWK7901	СТWK24	C-DE.АЯ46.В.58604	21.06.2013	20.06.2018	Китай
TWK7902	СТWK25	C-DE.АЯ46.В.58604	21.06.2013	20.06.2018	Китай
TWK8611P	СТWK15	C-DE.АЯ46.В.60805	27.11.2013	26.11.2018	Китай
TWK8613P	СТWK15	C-DE.АЯ46.В.60805	27.11.2013	26.11.2018	Китай
TWK8617P	СТWK15	C-DE.АЯ46.В.60805	27.11.2013	26.11.2018	Китай
TWK861P3RU	СТWK15S	C-DE.АЯ46.В.60805	27.11.2013	26.11.2018	Китай
TWK861P4RU	СТWK15S	C-DE.АЯ46.В.60805	27.11.2013	26.11.2018	Китай
<b>Приборы для нагревания воды</b>					
THD2021	CTDW16A	C-DE.АЯ46.В.62887	21.03.2014	20.03.2019	Германия
THD2023	CTDW16A	C-DE.АЯ46.В.62887	21.03.2014	20.03.2019	Германия
<b>Мультиварки</b>					
MUC22B42RU	CNMC01A	C-DE.АЯ46.В.71434	16.09.2015	15.09.2020	Китай
MUC24B64RU	CNMC01B	C-DE.АЯ46.В.71434	16.09.2015	15.09.2020	Китай
MUC28B64RU	CNMC01C	C-DE.АЯ46.В.71434	16.09.2015	15.09.2020	Китай
MUC48B68RU	CNMC02	C-DE.АЯ46.В.72384	17.11.2015	16.11.2020	Китай
MUC48W68RU	CNMC02	C-DE.АЯ46.В.72384	17.11.2015	16.11.2020	Китай
MUC88B68RU	CNMC04	C-DE.АЯ46.В.72384	17.11.2015	16.11.2020	Китай



**MV Raajjeyge Jumhooriyyaa, Maldives**

Lintel Investments  
Ma. Maadheli, Majeedhee Magu  
Malé  
Tel.: 0331 0742  
mailto:mohamed.zuhuree@  
intel.com.mv

**NL Nederland, Netherlands**

BSH Huishoudapparaten B.V.  
Taurusavenue 36  
2132 LS Hoofddorp  
Storingsmelding:  
Tel.: 088 424 4010  
Fax: 088 424 4845  
mailto:bosch-contactcenter@  
bshg.com

Onderdelenverkoop:  
Tel.: 088 424 4010  
Fax: 088 424 4801  
mailto:bosch-onderdelen@bshg.com  
www.bosch-home.nl

**NO Norge, Norway**

BSH Husholdningsapparater A/S  
Grensesvingen 9  
0661 Oslo  
Tel.: 22 66 06 00  
Fax: 22 66 05 50  
mailto:Bosch-Service-NO@  
bshg.com  
www.bosch-home.no

**NZ New Zealand**

BSH Home Appliances Ltd.  
Unit F 2, 4 Orbit Drive  
Mairangi Bay  
Auckland 0632  
Tel.: 09 477 0492  
Fax: 09 477 2647  
mailto:bshnz-cs@bshg.com  
www.bosch-home.co.nz

**PL Polska, Poland**

BSH Sprzęt Gospodarstwa  
Domowego sp. z o.o.  
Al. Jerozolimskie 183  
02-222 Warszawa  
Centrala Serwisu  
Tel.: 801 191 534  
Fax: 022 572 7709  
mailto:Serwis.Fabryczny@bshg.com  
www.bosch-home.pl

**PT Portugal**

BSHP Electrodomésticos Lda.  
Rua Alto do Montijo, nº 15  
2790-012 Carnaxide  
Tel.: 214 250 730  
Fax: 214 250 701  
mailto:bosch.electrodomesticos.pt@  
bshg.com  
www.bosch-home.pt

**RO România, Romania**

BSH Electrocasnice srl.  
Sos. Bucuresti-Ploiesti,  
nr. 19-21, sect.1  
13682 Bucuresti  
Tel.: 021 203 9748  
Fax: 021 203 9733  
mailto:service.romania@bshg.com  
www.bosch-home.ro

**RU Russia, Россия**

ООО "БСХ Бытовая техника"  
Сервис от производителя  
Малая Калужская 19/1  
119071 Москва  
тел.: 495 737 2961  
mailto:mok-kdhl@bshg.com  
www.bosch-home.com

**SA Kingdom Saudi Arabia,**

المملكة العربية السعودية  
Abdul Latif Jameel Electronics  
and Airconditioning Co. Ltd.  
BOSCH Service centre,  
Kilo 5 Old Makkah Road  
(Next to Toyota), Jamiah Dist.  
P.O.Box 7997  
Jeddah 21472  
Tel.: 800 244 0043  
mailto:kunnunalsp@alj.com  
www.aljelectronics.com.sa

**SE Sverige, Sweden**

BSH Home Appliances AB  
Landsvägen 32  
169 29 Solna  
Tel.: 0771 11 22 77 local rate  
mailto:Bosch-Service-SE@  
bshg.com  
www.bosch-home.se

**SG Singapore, 新加坡**

BSH Home Appliances Pte. Ltd.  
TECHPLACE I and  
Mo Kio Avenue 10  
Block 4012 #01-01  
569628 Singapore  
Tel.: 6751 5000  
Fax: 6751 5005  
mailto:bshsgp.service@bshg.com  
www.bosch-home.com.sg

**SI Slovenija, Slovenia**

BSH Hišni aparati d.o.o.  
Litostrojska 48  
1000 Ljubljana  
Tel.: 01 583 07 00  
Fax: 01 583 08 89  
mailto:informacije.servis@  
bshg.com  
www.bosch-home.com/si

**SK Slovensko, Slovakia**

BSH domácí spotřebiče s.r.o.  
Organizačná zložka Bratislava  
Galvaniho 17/C  
821 04 Bratislava  
Tel.: 02 44 45 20 41  
mailto:opravy@bshg.com  
www.bosch-home.com/sk

**TR Türkiye, Turkey**

BSH Ev Aletleri Sanayi  
ve Ticaret A.S.  
Fatih Sultan Mehmet Mahallesi  
Balkan Caddesi No: 51  
34771 Ümraniye, Istanbul  
Tel.: 0 216 444 6333\*  
Fax: 0 216 528 9188  
mailto:careline.turkey@bshg.com  
www.bosch-home.com/tr  
\*Çağrı merkezini sabit hatlardan aramanın  
bedeli şehir içi ücretlendirme, Cep  
telefonlarından ise kullanılan tarifeyle göre  
değişkenlik göstermektedir

**TW Taiwan, 台湾**

我們期盼您不斷的鼓勵與指導,  
任何諮詢或服務需求,  
歡迎洽詢客服專線  
BSH Home Appliances Private Limited  
台北市內湖區洲子街80號11樓  
11F., No.80, Zhouzi St., Neihu Dist.  
Taipei City 11493  
Tel.: 0800 368 888  
Fax: 02 2627 9788  
mailto:bshtzn-service@bshg.com  
www.bosch-home.com.tw

**UA Ukraine, Україна**

ТОВ "БСХ Побутова Техніка"  
тел.: 044 490 2095  
mailto:bsh-service.ua@bshg.com  
www.bosch-home.com.ua

**XK Kosovo**

NTP GAMA  
Rruga Mag Pristine-Ferizaj  
70000 Ferizaj  
Tel.: 0290 321 434  
mailto:a\_service@  
gama-electronics.com

**XS Srbija, Serbia**

BSH Kućni aparati d.o.o.  
Milutina Milankovića br. 9ž  
11070 Novi Beograd  
Tel.: 011 353 70 08  
Fax: 011 205 23 89  
mailto:informacije.servis-sr@  
bshg.com  
www.bosch-home.rs

**ZA South Africa**

BSH Home Appliances (Pty) Ltd.  
15th Road Randjespark  
Private Bag X36, Randjespark  
1685 Midrand – Johannesburg  
Tel.: 086 002 6724  
Fax: 086 617 1780  
mailto:applianceserviceza@  
bshg.com  
www.bosch-home.com/za





# Infoline

## **SK Linka starostlivosti o zákazníkov produktu TASSIMO**

V prípade potreby dodatočných informácií, otázok alebo najbližšej lokalizácie autorizovaného servisu pre značku Bosch, prosím kontaktujte:

Tel: **0800 611 411**, [www.tassimo.sk](http://www.tassimo.sk)

Adresa: Mondelez Slovakia a.s., Račianská 44, 832 42 Bratislava

## **RO Infoline TASSIMO**

Pentru orice informatii, intrebari sau localizarea celui mai apropiat centru service Bosch va rugam sa apelati Infoline TASSIMO:

**021 233 04 05** (telefon cu tarif standard)

[consumator@mdlz.com](mailto:consumator@mdlz.com)

Mondelez Romania S.A.  
B-dul Dimitrie Pompei nr 6, Sector 2  
020335 Bucuresti, Romania  
[www.tassimo.ro](http://www.tassimo.ro)

## **RU Информационная служба TASSIMO в России:**

Для обращения потребителей, а также по местонахождению ближайших сервис-центров Bosch, работает телефон горячей линии: **8 800 555 8 000** (Звонки по России бесплатно).

А также всю информацию о продуктах TASSIMO можно найти на сайте: [www.tassimo.ru](http://www.tassimo.ru)

## **UA Телефон інформаційної служби TASSIMO**

Маєте запитання стосовно TASSIMO?

Телефонуйте на нашу інформаційну службу в Україні: **0-800-507-000**

За цим номером Ви знайдете загальну інформацію щодо кавової машини та дисків T DISC.  
[www.tassimo.ua](http://www.tassimo.ua)