



# Чайник электрический

---

## КТ-20Р-01NG



## ИНСТРУКЦИЯ ПО ЭКСПЛУАТАЦИИ

---

Перед началом эксплуатации чайника внимательно прочтите данное руководство, и следуйте рекомендациям в дальнейшем.

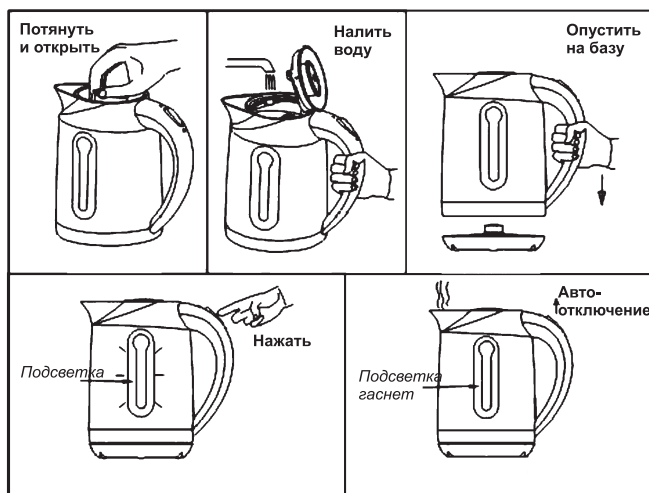


## ПРАВИЛА БЕЗОПАСНОГО ИСПОЛЬЗОВАНИЯ

- Внимательно прочитайте инструкцию перед началом эксплуатации и сохраните ее для использования в будущем.
- Этот прибор предназначен только для бытового использования.
- Перед подключением в сеть убедитесь, что напряжение, указанное на панели, соответствует напряжению в вашем доме.
- При первом включении чайника в сеть убедитесь в ее исправности и хорошем контакте. Ваш чайник оснащен евро-вилкой. Штыри этой вилки толще и не всегда подходят к розетке. Помните, что хороший контакт в розетке - залог долгой работы чайника.
- Не пользуйтесь чайником, если повреждены шнур или вилка, или есть другие повреждения. Для устранения поломки обратитесь в мастерскую по ремонту бытовой техники. Не пытайтесь отремонтировать прибор самостоятельно.
- Отключайте прибор от сети, если вы им не пользуетесь, или перед чисткой.
- Не прикасайтесь к горячим поверхностям чайника, беритесь только за ручку.
- Будьте осторожны, чтобы не обжечься паром от кипящей воды.
- Перед тем как убрать чайник, дайте ему остыть.
- Во избежание удара электрическим током, не погружайте прибор в воду или другую жидкость.
- Не оставляйте детей без присмотра около включенного прибора.
- Не допускайте, чтобы электрический шнур свешивался со стола, а также следите, чтобы он не касался горячих поверхностей.
- Используйте только ту подставку, которая входит в комплект.
- Не устанавливайте прибор в непосредственной близости от нагревательных приборов.
- Ставьте чайник на устойчивую плоскую поверхность.
- Будьте осторожны при переноске чайника, наполненного кипятком.
- Используйте чайник только для кипячения воды, а не других жидкостей.
- Следите, чтобы посторонние предметы не попадали в отверстия чайника.
- Не открывайте крышку во время кипячения воды.
- Не наполняйте чайник ниже отметки "MIN" (0.5 л) и выше отметки "MAX" (более 1.8л). В первом случае спираль чайника страдает от перегрева, во втором - вода при закипании выплескивается, попадая на контактную группу, в результате чего контакты подставки могут выгореть.
- Когда чайник включен, нельзя снимать его с подставки. При невыполнении этого условия контакты подставки могут подгореть.
- Выливая воду из чайника, оставьте немного воды на уровне отметки "MIN", чтобы спираль плавно остыла.
- Не включайте чайник без воды.
- Прибор должен быть заземлен.

## ИНСТРУКЦИЯ ПО ИСПОЛЬЗОВАНИЮ ЧАЙНИКА

- Перед первым использованием чайника удалите весь упаковочный материал.
- Убедитесь, что напряжение, указанное на приборе, соответствует напряжению в вашем доме.
- Наполните чайник водой до отметки "MAX", вскипятите воду, а затем вылейте ее. Повторите эту процедуру 2 раза. Таким образом, Вы удалите частицы, оставшиеся после производственного процесса.
- Промойте фильтр перед использованием.
- Подключите прибор к сети.
- Для наполнения чайника водой снимите его с подставки, откройте крышку и налейте воду, обращая внимание на ее уровень. Не наполняйте чайник выше отметки "MAX". Закройте крышку.
- Поместите наполненный чайник на подставку и нажмите на переключатель.
- Когда вода закипит, чайник автоматически отключится.
- Чайник оснащен защитной системой отключения для предупреждения кипячения без воды. Если прибор был включен без воды, установите переключатель в положение "OFF" и дайте ему остыть в течение нескольких минут. После этого наполните чайник достаточным количеством воды и включите как обычно.
- Снимая чайник с подставки, убедитесь, что он отключен.
- После отключения чайника подождите 15-20 с, и Вы можете снова пользоваться чайником.



## ЧИСТКА И УХОД

- Модель снабжена фильтром, который не допускает попадания в чайник посторонних механических частиц и задерживает накипь внутри чайника.
- Во избежание образования накипи внутри чайника и на фильтре систематически промывайте фильтр под проточной водой.
- Чтобы удалить фильтр, откройте крышку чайника и слегка подтолкните его вверх. При установке фильтра на место совместите отверстия на нем с выступами на внутренней поверхности чайника.
- Перед чисткой отключайте прибор от сети.
- Протрите внешнюю поверхность чайника влажной тканью. Для удаления загрязнений используйте мягкие чистящие средства. Не используйте металлические щетки и абразивы.
- Не погружайте во время чистки чайник и подставку в воду или другие жидкости. Не помещайте чайник в посудомоечную машину.
- Перед использованием чайника убедитесь, что все контакты сухие.

## УДАЛЕНИЕ НАКИПИ

Накипь, образующаяся внутри чайника, влияет на вкусовые качества воды, а также нарушает теплообмен между нагревательным элементом и водой, что приводит к перегреву нагревательного элемента и выходу его из строя.

Рекомендуем удалять накипь 1 раз в месяц.

Способ удаления накипи лимонной кислотой:

- в чайник залейте холодную воду;
- засыпьте в нее пакет лимонной кислоты (10-12 грамм);
- включите чайник в сеть;
- после закипания откройте крышку, и дайте покипеть воде еще несколько минут;
- воду слейте в кастрюлю, при необходимости потрите чайник мягкой губкой для удаления налета;
- кипяченой водой с лимонной кислотой можно потереть чайник снаружи, чтобы не оставалось подтеков;
- в чайник налейте чистую воду и прокипятите;
- снова слейте всю воду;
- наберите чайник еще раз, вскипятите и можете наслаждаться чистой водой без налета.

Для удаления накипи Вы можете также использовать антинакипин (1 ч.л. на чайник).

## СПЕЦИФИКАЦИЯ

**Питание 230V ~ 50Hz**

**Максимальная мощность 1850 Вт**

**Максимальный объем воды 1,8 л.**

***СРОК СЛУЖБЫ ЧАЙНИКА НЕ МЕНЕЕ 3-Х ЛЕТ***

## ГАРАНТИЙНЫЕ ОБЯЗАТЕЛЬСТВА

Срок гарантии на все изделия - 12 месяцев со дня покупки. Данным гарантийным талоном Продавец подтверждает исправность данного изделия и берет на себя обязательство по бесплатному устранению всех неисправностей, возникших по вине производителя. Гарантийный ремонт может быть произведен в авторизованном сервис-центре на территории России.

### **Условия гарантии:**

① Настоящая гарантия имеет силу при соблюдении следующих условий:

- правильное и четкое заполнение гарантийного талона с указанием наименования модели, ее серийного номера, даты продажи и печати фирмы-продавца в гарантийном талоне и отрывных купонах;

- наличие оригинала квитанции (чека), содержащего дату покупки.

② Продавец оставляет за собой право на отказ в гарантийном обслуживании в случае отсутствия вышеуказанных документов, или если информация в них будет неполной, неразборчивой, противоречивой.

③ Гарантия не включает в себя периодическое обслуживание, установку, настройку изделия на дому у владельца.

④ Не подлежат гарантийному ремонту изделия с дефектами, возникшими из-за:

- механических повреждений;

- не соблюдения условий эксплуатации или ошибочных действий владельца;

- неправильной установки, транспортировки;

- стихийных бедствий (молния, пожар, наводнение и т. п.), а также других причин, находящихся вне контроля продавца и изготовителя;

- попадания внутрь изделия посторонних предметов, жидкостей, насекомых;

- ремонта или внесения конструктивных изменений не уполномоченными лицами;

- использования аппаратуры в профессиональных целях;

- отклонений от Государственных Технических Стандартов питающих, телекоммуникационных и кабельных сетей;

- при выходе из строя деталей, обладающих ограниченным сроком службы.

⑤ Настоящая гарантия не ущемляет законных прав потребителя, предоставленных ему действующим законодательством.

*Производитель:*

Ningbo Goodfriends Electric Appliance Co., LTD.

Нинбо Гудфрендс Электрик Апплайанс Ко., ЛТД.

No.1338. West Tanjialing Road, Xiaodong Industrial Zone, Ningbo Zhejiang, China

Но.1338. Уест Тяньцзялин Роуд, промышленная зона Сяодун, Нинбо, Чжэцзян, Китай

*Импортер:*

ИП Трегубов В.Ю.,

Российская Федерация, 692651, Приморский край, Михайловский район,

с. Михайловка, квартал 3, 2-37



 **GALATEC**

Чайник электрический

---

**КТ-20Р-01NG**