

MIE

Modern Ironing Equipment



Отпариватель с гладильной доской

MIE Compatto



ИНСТРУКЦИЯ ПО ЭКСПЛУАТАЦИИ

Правила техники безопасности

Внимание! Перед использованием убедитесь, что напряжение в сети соответствует данным на информационной этикетке.

· Производитель не несет ответственность за повреждения, вызванные использованием прибора не по назначению, ненадлежащую и халатную эксплуатацию, а также самостоятельный ремонт прибора без обращения к специалисту;

· Прибор может быть подключен только к одной линии электроснабжения, с розеткой, рассчитанной не менее чем на 16А, при наличии надлежащего заземления и защиты контактов. Производитель не несет ответственность за любые повреждения, вызванные ненадлежащим заземлением устройства;

· По возможности не используйте переходники и удлинители;

· Не храните прибор при температуре ниже 0 градусов Цельсия, если в него залита вода;

· После снятия упаковки проверьте изделие на наличие видимых повреждений. Если изделие повреждено, использовать его не следует;

· Используйте отпариватель только в бытовых целях и по назначению. Любое другое использование прибора опасно для здоровья. Гарантийный ремонт не производится в случае, если неисправность возникла в результате использования прибора не в бытовых целях;

· Используйте отпариватель только в сухих и проветриваемых помещениях;

· Упаковочный материал отпаривателя храните в недоступном для детей месте;

· Не используйте отпариватель, находящийся в неисправном состоянии, с поврежденным электрическим шнуром;

· Не оставляйте включенный прибор без присмотра;

· Не пытайтесь самостоятельно ремонтировать неисправный прибор, обращайтесь в специализированный сервисный центр;

Адреса сервисных центров можно узнать на сайте
WWW.C-GM.RU

Храните отпариватель в недоступных для детей местах, не допускайте свисания электрического шнура и парового шланга;

· Не вставляйте в отверстия прибора посторонних предметов;

· При включении/отключении прибора держитесь рукой за вилку, не тяните за провод;

· Не подвергайте прибор климатическим воздействиям;

· При подозрении на возникновение неисправностей сразу отключите прибор от электросети;

· Следите, чтобы окружающие люди не попадали в зону действия горячего пара во избежание ожогов. Не направляйте горячий пар на людей и животных;

· Не добавляйте в воду никаких химических веществ;

· Не переворачивайте прибор в процессе глажения;

· Избегайте соприкосновения электрического шнура с острыми предметами;

· Всегда ставьте паровой утюжок на подставку для парового утюжка в перерывах между глажением;

· Не позволяйте детям и лицам с ограниченными сенсорными, умственными и физическими возможностями пользоваться прибором;

· Ни в коем случае не производите глажение вещей, если они надеты на человека.

Установка и сборка

1. Установите Платформу (15) на твердую горизонтальную поверхность
2. Вставьте в пазы на Платформе (15) Телескопическую стойку (2)
3. Выдвиньте все секции Телескопической стойки (2) и зафиксируйте их Фиксатором (7)
4. Присоедините к верху Телескопической стойки (2) Вешалку для одежды (1)
5. Разложите Гладильную доску (9)
6. Присоедините Диагональные планки 1 (10, 14) к Двойной телескопической стойке (2) у самого ее основания с помощью Крепления диагональных планок (19)
7. Установите Корпус парогенератора (11) с Резервуаром для воды (12) на Диагональную планку 2 (16)
8. Прикрепите к Подставке для парового утюжка (3) Подвес для парового утюжка (20)
9. Паровой утюжок (5) установите на Подвес для парового утюжка (20)
10. Прибор готов к работе!

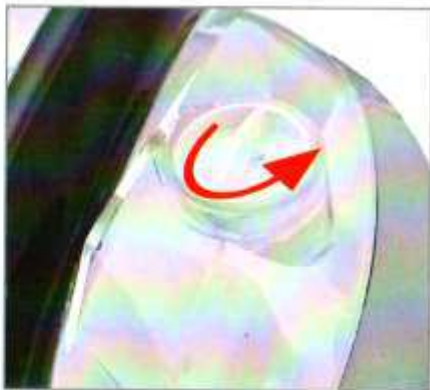


Использование отпаривателя

1. Для удобства использования прибор имеет две кнопки включения – на самом отпаривателе и на рукоятке парового утюжка. Перед началом работы всегда сначала включите отпариватель, а через 60 сек. – паровой утюжок. Для того чтобы вода не капала с подошвы, дождитесь полного разогрева утюжка. Прибор оборудован системой безопасности, которая звуковым сигналом оповестит об окончании воды в резервуаре и блокирует работу отпаривателя.



2. Откройте крышку резервуара для воды и залейте в него при помощи мерной бутылки чистую холодную воду в объеме до 800 мл. и прикрутите крышку.



-07-

3. Включите прибор нажатием Кнопки включения (22), включите паровой утюжок нажатием Кнопки включения парового утюжка, дождитесь нагрева парового утюжка (30-40 сек) и приступайте к работе. Используйте гладильную доску для горизонтального утюжения и отпаривания вещей



4. Вы можете использовать отпариватель автономно, без гладильной доски для отпаривания на весу. Для этого снимите отпариватель с вертикальной планки. Прикрепите специальный ремень к отпаривателю, который поставляется в комплекте. Повесьте отпариватель на плечо или расположите на любом удобном месте.



-08-

5. По окончании работы сложите прибор, установив его в вертикальном положении.



Для компактного краткосрочного хранения прибора, а также для применения его как вертикального отпаривателя рекомендуем использовать MIE Compatto со сложенной гладильной доской

Неисправности и их устранение.

Если во время эксплуатации отпаривателя вы обнаружили неисправности или неполадки в работе, сразу же прекратите глажение и отключите прибор от электросети;

Никогда не пытайтесь самостоятельно ремонтировать неисправный прибор, для ремонта обращайтесь в специализированные сервисные центры.

Технические характеристики

Напряжение/частота: 220-240 В/50-60 Гц

Мощность: 1500 Вт

Объем резервуара: 850 мл

Длина парового шланга с утюжком: 1,95 м

Длина электрического шнура: 3,47 м

Время непрерывной работы: 35 мин

Максимальная высота стойки: 175 см

Размер гладильной доски: 90*30

Высота гладильной доски в рабочем виде: 85 см

Размер в собранном виде: 175*90*30

! В отпаривателе рекомендуется использовать дистиллированную воду.

Адреса сервисных центров можно узнать на сайте
WWW.C-GM.RU