



РУКОВОДСТВО ПО ЭКСПЛУАТАЦИИ ВЕНТИЛЯТОР НАСТОЛЬНЫЙ



ERC Товар сертифицирован в соответствии с требованиями технических регламентов Таможенного Союза.

Изготовитель:

GD Midea Environment Appliances Mfg. Co., Ltd.

ГД Мидея Энвайронмент Апплайансис Мфг. Ко., Лтд

Адрес: 28th East District, He Sui Industrial Park, Dong Fu Road, Dongfeng Town, Zhongshan, Guangdong, China

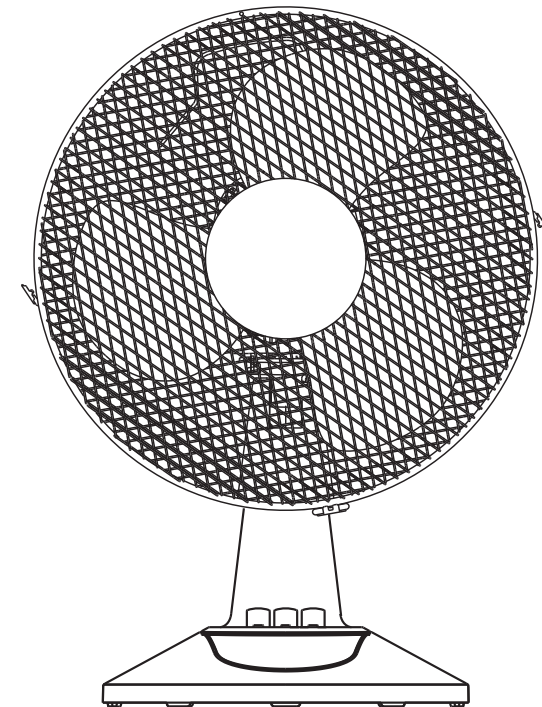
28-й Ист Дистрикт, промышленный парк Хэ Суй, Дун Фу Роуд, уезд Дунфэн, Чжуншань, Гуандун, Китай

Импортер / Уполномоченный представитель изготовителя на территории Таможенного Союза, принимающий претензии:

ИП Трегубов Вячеслав Юрьевич

Адрес: Российская Федерация, 692651, Приморский край, Михайловский район, село Михайловка, квартал 3, дом 2, квартира 37,

Телефон: 8-800-333-33-66



FT23-B04I

ВНИМАНИЕ

Прочитайте внимательно правила пользования для безопасной эксплуатации.

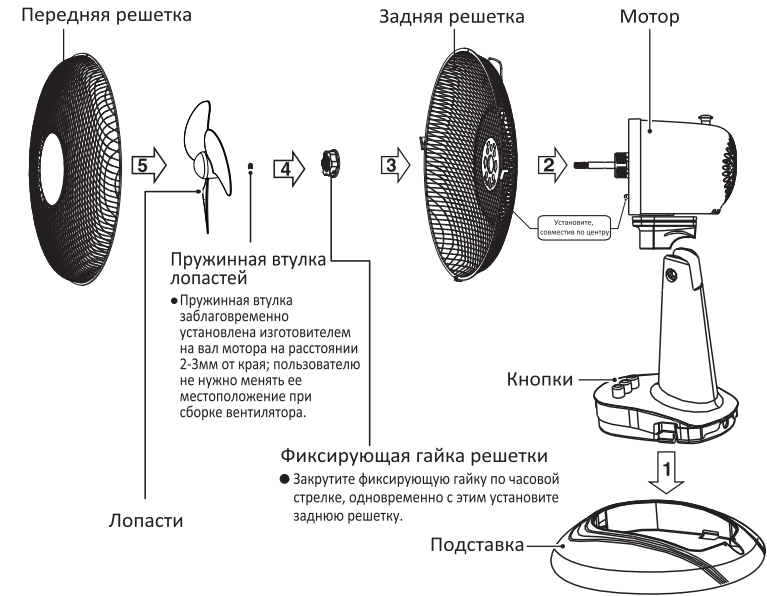
ПРЕДУПРЕЖДЕНИЕ

1. Не оставляйте вентилятор работающим в ваше отсутствие.
2. Держите электрический прибор вне досягаемости от детей. Не позволяйте им использовать технику без присмотра.
3. Перед снятием защитной решетки, убедитесь, что вентилятор отключен от сети питания.
4. Если шнур питания поврежден, он должен быть заменен производителем или его агентом по сервису или квалифицированным профессионалом во избежание опасности.
5. Этот прибор не предназначен для использования лицами (включая детей) с ограниченными физическими, сенсорными или умственными способностями или с недостатком опыта и знаний, если они не были проинструктированы по вопросам использования прибора со стороны лиц, ответственных за их безопасность.
6. Не позволяйте детям играть с прибором. Не оставляйте включенным прибор без присмотра

ПРАВИЛА БЕЗОПАСНОЙ ЭКСПЛУАТАЦИИ

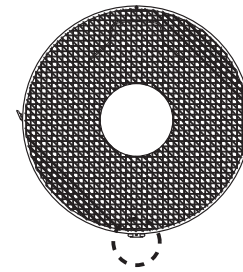
1. Никогда не вставляйте пальцы, карандаши, или любые другие объекты в решетку во время работы вентилятора.
2. Отключайте вентилятор при перемещении из одного места в другое.
3. Отключайте вентилятор при удалении защитной решетки для очистки.
4. Убедитесь, что вентилятор находится на устойчивой поверхности во время работы, чтобы избежать опрокидывания.
5. Не используйте вентилятор рядом с окном, дождь может спровоцировать удар электрическим током.
6. Только для внутренних помещений.

ОПИСАНИЕ ДЕТАЛЕЙ

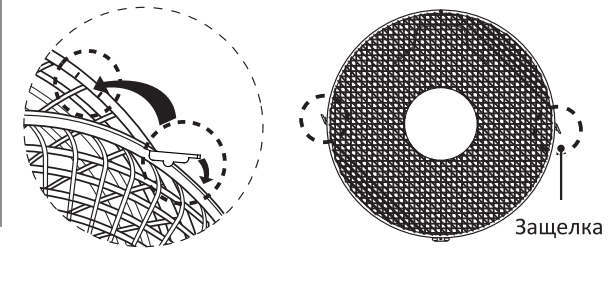


УСТАНОВКА ПЕРЕДНЕЙ И ЗАДНЕЙ РЕШЕТКИ

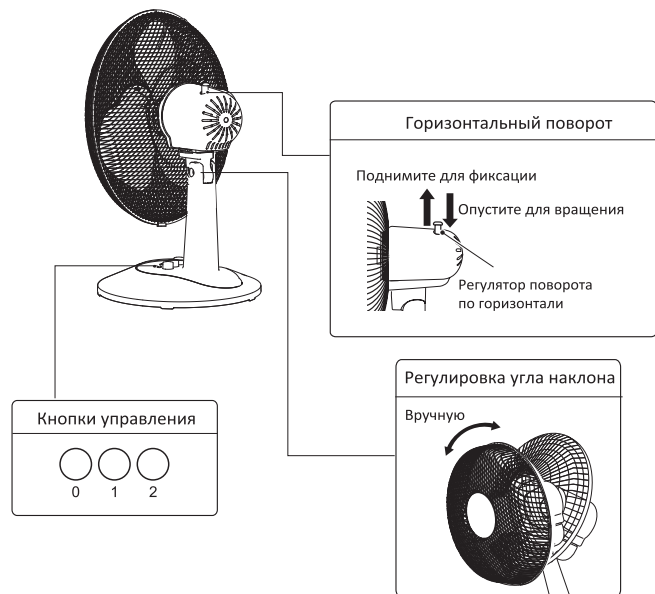
1. Поместите переднюю решетку вертикально, совместив защелку с соответствующими пазами на задней решетке, как показано на рисунке.



2. Нажмите на все защелки, чтобы прикрепить переднюю решетку к задней.



ИНСТРУКЦИЯ ПО ИСПОЛЬЗОВАНИЮ



УХОД ЗА ОБОРУДОВАНИЕМ

1. Убедитесь, что вентилятор отключен от сети перед очисткой.
2. Очищайте пластиковые детали влажной тряпкой и мягким мылом.
Тщательно вытирайте сухой тряпкой для удаления мыла.



УТИЛИЗАЦИЯ :

Не утилизируйте электрические приборы вместе с остальным бытовым мусором, они должны быть утилизированы особым образом. Свяжитесь с местным управлением для выяснения, каким образом утилизируются такого рода отходы в вашем регионе. В случае если электроприборы утилизируются на свалках, имеется риск их разложения на опасные для окружающей среды химические составляющие.