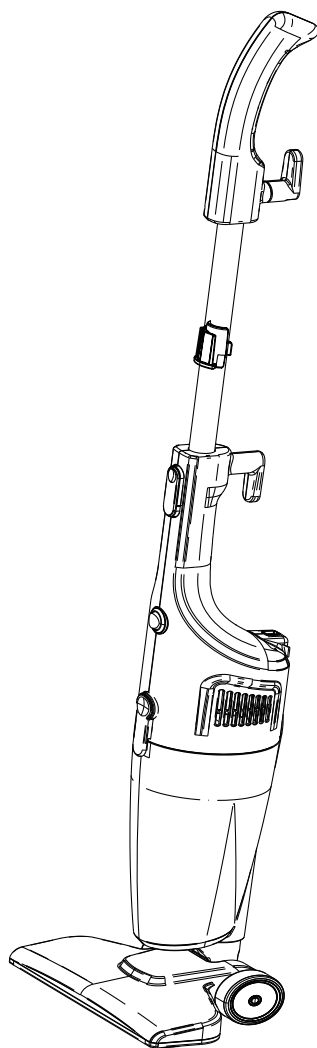


# GALATEC

## Руководство по эксплуатации Пылесос



20 ЛЕТ  
ДЛЯ ВАС ...

**МОДЕЛЬ: VC-URC400**

Перед началом эксплуатации прибора внимательно изучите данное руководство и храните его в доступном месте.

## **Уважаемый покупатель!**

Поздравляем Вас с покупкой пылесоса Galatec!

Во избежание недоразумений убедительно просим Вас внимательно изучить данное Руководство по эксплуатации до того, как начнете эксплуатировать изделие.

Позаботьтесь о сохранности настоящего Руководства в течение всего периода эксплуатации и передайте ее вместе с прибором, если он перейдет к другому владельцу.

Изготовитель не несет ответственности за какие-либо повреждения или неисправности, вызванные ошибками при установке изделия или несоблюдением правил по эксплуатации, перечисленных в данном Руководстве.

# СОДЕРЖАНИЕ

Важные меры предосторожности .....	3
Наименование деталей согласно инструкции по эксплуатации .....	6
Порядок использования .....	6
Устранение неполадок .....	8
Технические характеристики .....	9

## ВАЖНЫЕ МЕРЫ ПРЕДОСТОРОЖНОСТИ

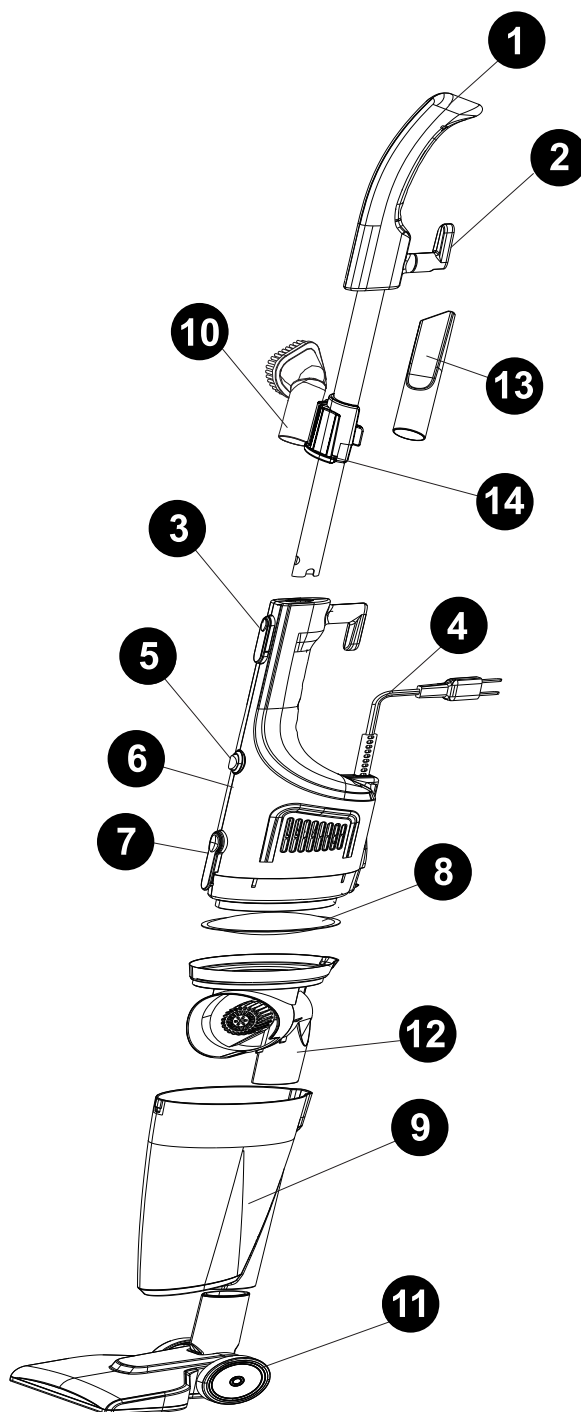
Прочитайте данное руководство перед началом эксплуатации, а также сохраните руководство для дальнейшего использования.

- Пылесосом могут пользоваться дети в возрасте от 8 лет и старше, а также лица с ограниченными физическими, сенсорными или умственными способностями или с недостатком опыта и знаний, если они находятся под присмотром или проинструктированы о безопасном использовании прибора и понимают сопутствующие опасности.
- Детям нельзя играть с пылесосом.
- Чистка и техническое обслуживание не должны производиться детьми без присмотра.
- Ваш пылесос является электрическим прибором, рекомендуется эксплуатировать его в стандартных условиях. Чтобы снизить риск возникновения пожара, поражения электрическим током и получения травм, необходимо всегда соблюдать основные меры предосторожности, в том числе следующие:
  - Материалы, перечисленные ниже, не должны всасываться в пылесос, иначе они могут повредить его (вызвать пожар или травмировать людей):
    - A. горячие вещества, такие, как пепел, горящая сигарета;
    - B. крупные осколки, например, стекла;
    - C. вредные вещества (пропитка, коррозия), едкие вещества (кислотные, моющие средства);
    - D. Любые легковоспламеняющиеся или жидкие вещества, такие, как бензин или алкоголь.
- Рекомендуется отключать пылесос от сети, если вы не используете его. Выньте вилку из розетки перед любым обслуживанием, например, чисткой, осмотром или ремонтом.
- Никогда не выключайте пылесос, выдергивая вилку из розетки.
- Убедитесь, что номинальное напряжение пылесоса соответствует подаваемому напряжению питания.
- Во избежание повреждений не допускайте протягивание шнура питания через острые предметы.
- Во избежание деформации пластика не погружайте пылесос в воду, не ставьте его непосредственно на солнце или вблизи нагревательных приборов и т.п.
- Никогда не перемещайте приборы, дергая за шнур питания.
- Никогда не позволяйте детям играть с пылесосом, чтобы избежать несчастных случаев.

- Не используйте пылесос в следующих случаях:
  - А. пылесос падает и работает с явными неисправностями;
  - В. шнур питания поврежден.
- Никогда не используйте прибор, если входное отверстие заблокировано, чтобы избежать перегрева, деформации пластиковых компонентов или повреждения двигателя.
- Шнур питания, подключенный к пылесосу, находится в Y-образном креплении, если шнур питания поврежден, его следует заменить шнуром, предназначенным для данной модели пылесоса или комплектом, доступным у производителя или его сервисного агента.

# НАИМЕНОВАНИЕ ДЕТАЛЕЙ СОГЛАСНО ИНСТРУКЦИИ ПО ЭКСПЛУАТАЦИИ

1. Рукоятка
2. Крюк для шнура питания
3. Кнопка отсоединения
4. Шнур питания
5. Кнопка вкл/выкл
6. Основной корпус
7. Кнопка пылесборника
8. Фильтр
9. Пылесборник
10. Щетка универсальная
11. Щетка для пола
12. Циклонный разделитель
13. Щелевая насадка
14. Крепление для щетки



## ПОРЯДОК ИСПОЛЬЗОВАНИЯ

В качестве вертикального пылесоса

(1) Перед использованием данного пылесоса убедитесь, что в пылесборник вставлен фильтр, все части соединены вместе, а выключатель питания находится в положении «ВЫКЛ. / OFF».

- Установка рукоятки: вставьте рукоятку в основной корпус (см. рис. 1). После того как вставили рукоятку, убедитесь, что она установлена правильной стороной. Для поворота влево или вправо требуется небольшое усилие, чтобы отверстие металлической трубки правильно зафиксировалось. Вы также можете вытащить рукоятку, чтобы проверить, насколько хорошо зафиксирована трубка при установке.



**ВНИМАНИЕ!** Во избежание повреждения замка для хорошей фиксации не допускается применение силы при повороте влево или вправо. Хорошо зафиксирована трубка при установке.



(Рис. 1 Установка рукоятки)

(2) Вставьте вилку в розетку.

(3) Нажмите на выключатель.

**Примечание:** не допускайте, чтобы шнур питания обвивал ваши ноги или другие предметы.

(4) Двигайте насадкой для пола назад и вперед для очистки поверхности.

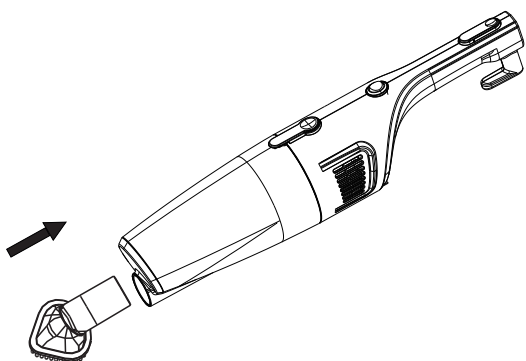
**Примечание:** не прижимайте насадку к полу сильно и не двигайте ее в ширину, если только пол не поврежден.

(5) После использования пылесоса выключите его, а затем вытащите вилку из розетки.

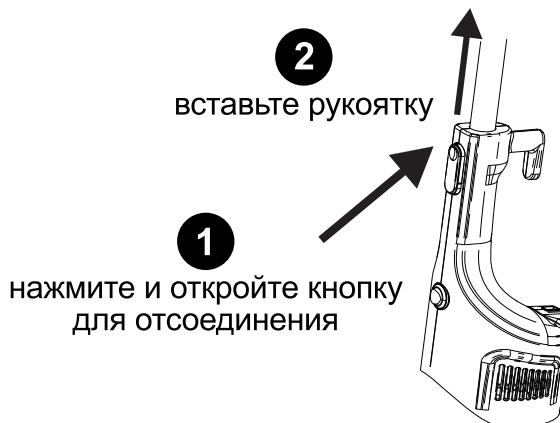
2. В качестве компактного пылесоса

(1) Снимите рукоятку и насадку для пола и используйте универсальную щетку. Перед использованием данного пылесоса убедитесь, что в пыле-

сборник вставлен фильтр, а выключатель питания находится в положении «ВЫКЛ. / OFF».



(Рис. 2 Установка универсальной щетки)



(Рис. 3 Снятие рукоятки)

Снимите рукоятку: нажмите и откройте кнопку для отсоединения и вытащите рукоятку. (См. Рис. 3)

(2) Вставьте вилку в розетку

(3) Включите переключатель.

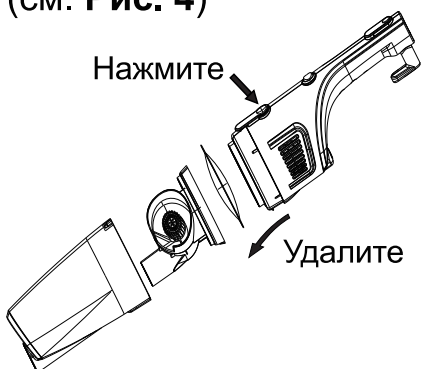
(4) Переместите универсальную щетку вдоль очищаемой поверхности, например, стола, угла стены или одежды.

(5) Отключите питание и выньте вилку из розетки после использования пылесоса.

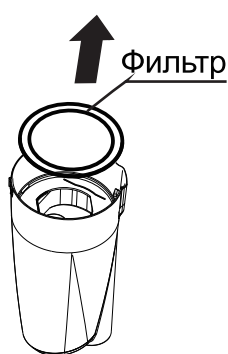
### 3. Порядок чистки пылесоса

Своевременно очищайте пылесос, иначе двигатель выйдет из строя, и мощность всасывания снизится.

(1) Нажмите верхнюю функциональную кнопку, чтобы снять пылесборник (см. Рис. 4)



(Рис. 4 Отсоединение пылесборника)



(Рис. 5 Отсоединение фильтра)



(Рис. 6 Отсоединение циклонного разделителя)

(2) Возьмите фильтр и вытащите его (см. Рис. 5).

(3) Вытащите циклонный сепаратор из пылесборника (см. Рис. 6).

(4) Вытряхните мусор из пылесборника.

(5) Очистите фильтр от пыли. (Фильтр необходимо промыть водой, затем высушить)

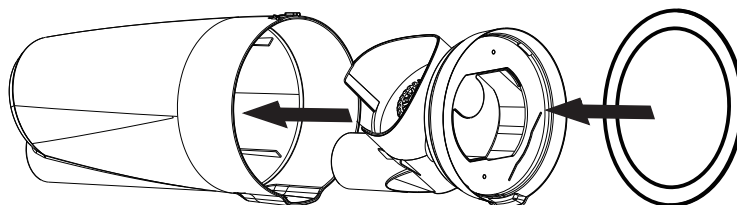


- Техническое обслуживание

(1) Основной корпус и рукоятку можно протирать мягкой и влажной тряпкой. Пылесборник и насадку для пола можно мыть водой.

**Примечание:** нельзя очищать пылесос при помощи спирта или бензина.

(2) Фильтр нельзя мыть в стиральной машине. Если он грязный или мощность всасывания понизилась, то необходимо избавиться от пыли на фильтре, промыть водой, а затем полностью высушить.



(Рис. 7 Установка циклонного разделителя и фильтра)

(3) **Примечание:** после очищения пылесборника необходимо вставить фильтр и циклонный разделитель обратно в пылесборник (см. Рис. 7).

## УСТРАНЕНИЕ НЕПОЛАДОК

Перед отправкой пылесоса в сервисный центр рекомендуем ознакомиться с информацией ниже:

Неисправность	Возможные причины	Устранение
Не работает двигатель	<ul style="list-style-type: none"> <li>• Проверьте, плотно ли вставлена вилка в розетку.</li> <li>• Проверьте, есть ли электричество в розетке.</li> <li>• Проверьте, включен ли переключатель.</li> </ul>	<ul style="list-style-type: none"> <li>• Снова вставьте вилку в розетку.</li> <li>• Убедитесь, что розетка в рабочем состоянии.</li> <li>• Включите переключатель.</li> </ul>
Мощность всасывания снизилась	<ul style="list-style-type: none"> <li>• Проверьте, не засорен ли воздухозаборник.</li> <li>• Проверьте, не заполнен ли пылесборник пылью.</li> <li>• Проверьте, не забит ли фильтр.</li> </ul>	<ul style="list-style-type: none"> <li>• Избавьтесь от грязи.</li> <li>• Вытряхните мусор из пылесборника.</li> <li>• Очистите фильтр.</li> </ul>

## ТЕХНИЧЕСКИЕ ХАРАКТЕРИСТИКИ

Номинальное напряжение	220 - 240 В	Номинальная частота	50 / 60 Гц
Номинальная мощность	600 Вт	Максимальная мощность всасывания	16 кПа
Шум	< 75 дБ	Емкость пылесборника	1,2 л

**Этот пылесос не предназначен для использования лицами (включая детей) с ограниченными физическими, сенсорными или умственными способностями или с недостатком опыта и знаний, если они не находятся под присмотром или не проинструктированы относительно использования прибора лицом, ответственным за их безопасность. Только для домашнего использования и использования внутри помещений.**



### **Надлежащая утилизация данного изделия**

Данная маркировка означает, что данное изделие нельзя утилизировать с другими бытовыми отходами, чтобы не допустить возможного ущерба окружающей среде или вреда здоровью. Чтобы утилизировать использованное устройство, следует воспользоваться услугами специалистов.



Товар сертифицирован в соответствии с требованиями соответствующих технических регламентов Таможенного Союза.

### **Изготовитель:**

Guangdong Shunde PLDK Intelligent Technology Co., Ltd  
Гуандун Шуньдэ ПЛДК Интеллидженд Тэктолоджи Ко., Лтд  
Адрес Floor 3-5, Building B, No. 1, Chuangye 1st Road, Chendajiao Design City Community, Beijiao Town, Shunde District, Foshan City, GD, China  
Этаж 3-5, Строение Б, №1, Первая улица Чуанье, Городское сообщество дизайнеров Ченьдацзяо, уезд Бэйцзяо, район Шуньдэ, город Фошань, Гуандун, Китай

### **Импортер / Уполномоченный представитель изготовителя на территории Таможенного Союза, принимающий претензии:**

ИП Трегубов Вячеслав Юрьевич  
Адрес: Российская Федерация, 692651, Приморский край, Михайловский район, село Михайловка, квартал 3, дом 2, квартира 37,  
Телефон: 8-800-333-33-66



[www.galatec.hk](http://www.galatec.hk)