

UNIT

ВЕРТИКАЛЬНЫЙ АККУМУЛЯТОРНЫЙ ПЫЛЕСОС
RECHARGEABLE VACUUM CLEANER
UVC-5220

ИНСТРУКЦИЯ ПО ЭКСПЛУАТАЦИИ

INSTRUCTION MANUAL





СОДЕРЖАНИЕ / CONTENTS

Safety precaution.....	4
Contents of delivery	4
Device description	5
Charging the battery.....	6
Battery replacement.....	6
Preparation for work	7
Operation of the device	8
Cleaning and maintenance	8
Cleaning the turbo brush.....	8
Specifications	9
Меры предосторожности.....	10
Комплект поставки.....	10
Устройство пылесоса.....	11
дка аккумулятора	12
Замена аккумулятора	12
Подготовка к работе.....	13
Эксплуатация устройства	14
Чистка и уход.....	14
Чистка турбощётки.....	14
Технические характеристики.....	15

Thank You for choosing appliance UNIT

SAFETY PRECAUTION

Please before operating the device, carefully read this manual. Save manual during the entire operating time of the device.

1. Use a vacuum cleaner in accordance with the instructions contained in this manual.
2. The device is intended for household use only.
3. Before connecting the cleaner to the mains to charge the battery, make sure the electrical parameters indicated on the sticker of the charger correspond to the parameters of the power supply in your house.
4. Do not immerse the cleaner in water or other liquids and do not spill liquids inside the vacuum cleaner.
5. To avoid electric shock, do not use the charger with a damaged power cord. Upon detection of damage to the power cord, you must contact the authorized service center.
6. Do not disassemble the device yourself, it may cause damage to the device.
7. Avoid using the device with children and persons with reduced physical, sensory and mental abilities.
8. Do not allow children to play with the vacuum cleaner.
9. Do not leave the vacuum cleaner running unattended near children.
10. After charging battery, always disconnect the charger from the mains.
11. Avoid bumps and falls of vacuum cleaner, it can cause damage and breakage.

CONTENTS OF DELIVERY

- Vacuum cleaner
- Extension tube
- Turbo brush
- The combined nozzle for furniture/mini brush
- Crevice nozzle
- Accumulator
- Battery charger
- Instruction manual.

DEVICE DESCRIPTION



- | | |
|---|----------------------------------|
| 1. Lock button of the dust collector | 7. The fixation button of brush. |
| 2. On/Off button | 8. Turbo brush |
| 3. The vacuum cleaner's body | 9. Cleaning area LED-light |
| 4. Dust collector of cyclone type | 10. Battery charger |
| 5. The fixation button of extension tube. | 11. Combined nozzle |
| 6. Extension tube | 12. Crevice nozzle |

CHARGING THE BATTERY

Before use, fully charge the battery.

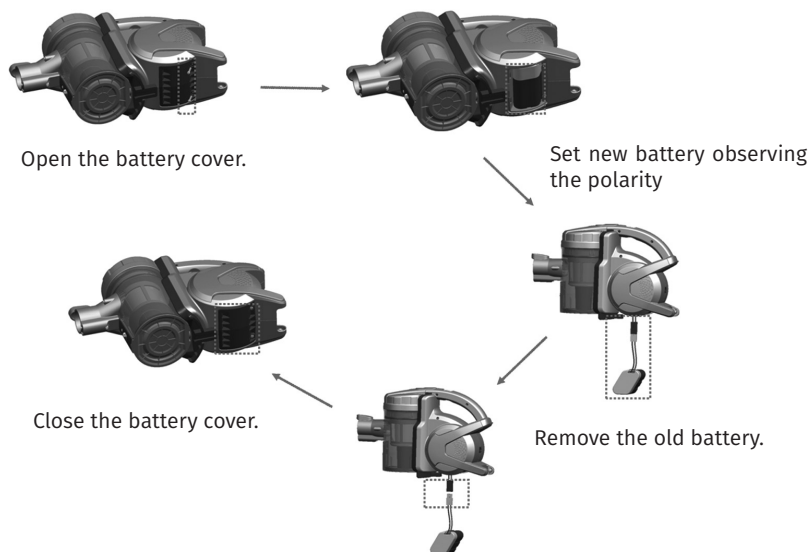
To charge the battery, connect the vacuum cleaner to the mains using the charger.

When the battery is charging the red light is on.

When the battery is fully charged the indicator will become green.

The first charging is about 8 hours. Next time for the battery to be fully charged 4-5 hours will be enough.

BATTERY REPLACEMENT



PREPARATION FOR WORK

1. Tightly connect the extension tube to the housing of the vacuum cleaner.
2. Set the turbo brush.



Removing the turbo brush, you can use the furniture nozzle or a combination nozzle. If necessary, you can use the turbo brush without extension tube.



OPERATION OF THE DEVICE

1. The battery should be fully charged.
2. To activate the vacuum cleaner, press and hold for 1 second the on/off button (2).
3. If you want to increase the suction power, press the power button (2) again.
4. After cleaning, press the button (2) to turn off the vacuum cleaner.

Cleaning area LED-light allows to clean half-light places under tables, beds and sofas better.

CLEANING AND MAINTENANCE

Control the filling of the dust collector. As soon as the amount of debris in the container reaches the «Max» mark is required to clean the dust collector.

1. Turn off the vacuum cleaner.
2. Disconnect the extension tube and a turbo brush.
3. Press the button (1) to disconnect dust collector from the vacuum cleaner.
4. Click on the cover lock of dust collector. Open it and remove the debris.
5. Turn the lid of the filters and align the color label on the lid marked «Open» on the housing of the dust collector.
6. Open the dust collector and remove all filters.
7. Rinse the filters and the housing of the dust collector under running water.
8. When the body of the dust collector and the filter has fully dried, assemble the dust collector.
9. Install the lid of the filter housing of the dust collector and turn it until it stops by aligning the color label on it labeled «Lock» on the body of the dust collector.

CLEANING THE TURBO BRUSH

1. Open the latch of the brush.
2. Remove the plastic bar, and then remove the brush.
3. Remove the tangled on the brush hair, thread and other debris.
4. Rinse the brush under running water and give it time to dry.
5. Install the brush into place and secure the latch.

SPECIFICATIONS

Supply voltage	220-240 V/50 Hz
Power	150 W
Suction power	60 W
Dust collector capacity	0,35 l
Battery	Li-Ion
Voltage	22,2 V
Battery capacity	2200 mAh
Full charge time	~ 4-5 h
Noise level	≤70dB
Weight	2,6 kg
Size	345x112x210 mm

The head office of the manufacturer : «UNIT Handelsgesellschaft G.m.b.H.»

131, Gersthofer Str., A-1180, Vienna, Austria

Exported by: «UNIT Electronics (H. K.) Limited»

3905 Two Exchange Square, 8 Connaught Place, Central, Hong Kong

Made in People's Republic of China (P.R.C.)

This appliance is to be stored and used under the following conditions: temperature – not less than +5°C; relative humidity - not higher than 80%; aggressive impurities in the air: not allowable.

As the Manufacturer is constantly working on the improvement of its products, the design and technical specifications are subject to change without prior notice.

The product is certified.



Благодарим Вас за то, что выбрали технику UNIT

МЕРЫ ПРЕДОСТОРОЖНОСТИ

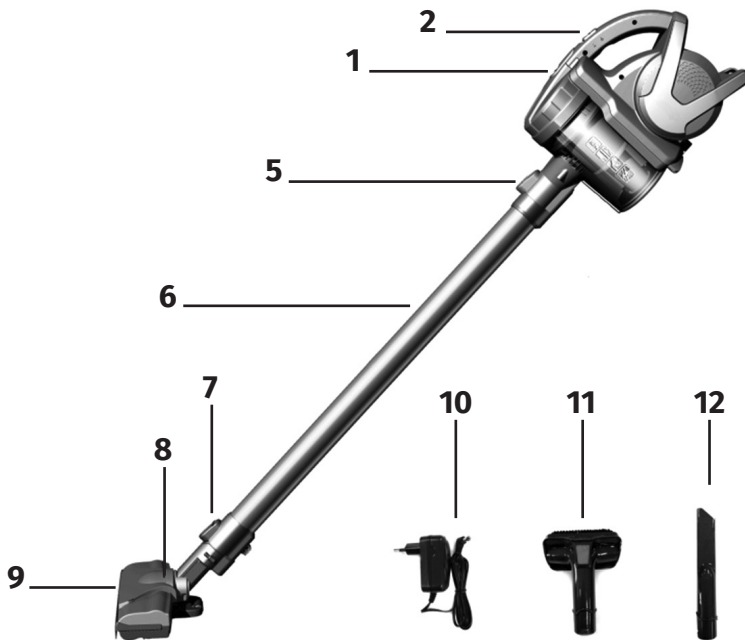
Пожалуйста, перед началом эксплуатации устройства, внимательно прочитайте настоящее руководство. Сохраняйте инструкцию в течение всего времени эксплуатации устройства.

1. Используйте пылесос в соответствии с указаниями, изложенными в данном руководстве.
2. Устройство предназначено только для домашнего использования.
3. Перед подключением пылесоса к электросети для зарядки аккумулятора, убедитесь, что электрические параметры, указанные на наклейке зарядного устройства соответствуют параметрам вашей электросети.
4. Не погружайте пылесос в воду или другие жидкости и не допускайте попадания жидкости внутрь пылесоса.
5. Во избежание поражения электрическим током не используйте зарядное устройство с повреждённым сетевым шнуром. При обнаружении повреждения сетевого шнура необходимо обратиться в сертифицированный сервисный центр.
6. Не разбирайте устройство самостоятельно, это может привести к его выходу из строя.
7. Не допускайте использования устройства детьми и лицами с ограниченными физическими, сенсорными и умственными способностями.
8. Не позволяйте детям играть с пылесосом.
9. Не оставляйте работающий пылесос без присмотра рядом с детьми.
10. При завершении заряда аккумулятора всегда отключайте зарядное устройство от электросети.
11. Не допускайте ударов и падения пылесоса, это может привести к его повреждению и поломке.

КОМПЛЕКТ ПОСТАВКИ

- Пылесос
- Удлинительная труба
- Турбощётка
- Комбинированная насадка для мебели/мини-щётка
- Щелевая насадка
- Аккумулятор
- Зарядное устройство
- Инструкция по эксплуатации.

УСТРОЙСТВО ПЫЛЕСОСА



- | | |
|--|---------------------------------|
| 1. Кнопка фиксации пылесборника | 7. Кнопка фиксации щётки |
| 2. Кнопка включения/выключения | 8. Турбощётка |
| 3. Корпус пылесоса | 9. LED-подсветка области уборки |
| 4. Пылесборник циклонного типа | 10. Зарядное устройство |
| 5. Кнопка фиксации удлинительной трубы | 11. Комбинированная насадка |
| 6. Удлинительная труба | 12. Щелевая насадка |

ЗАРЯДКА АККУМУЛЯТОРА

Перед началом эксплуатации полностью зарядите аккумулятор.

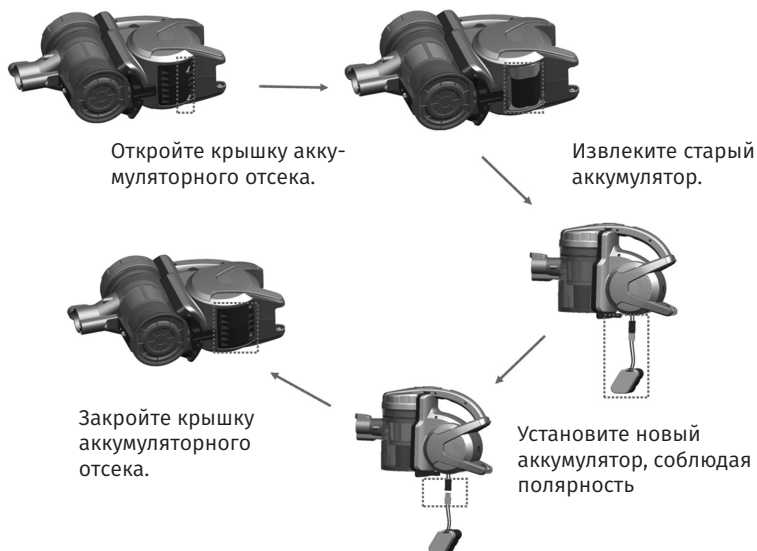
Для заряда аккумулятора подключите пылесос к электросети, с помощью зарядного устройства.

При зарядке аккумулятора горит красный индикатор.

При достижении полного заряда индикатор будет светиться зелёным.

Время первой зарядки составляет порядка 8 часов. В дальнейшем, для полной зарядки аккумулятора будет достаточно 4-5 часов.

ЗАМЕНА АККУМУЛЯТОРА

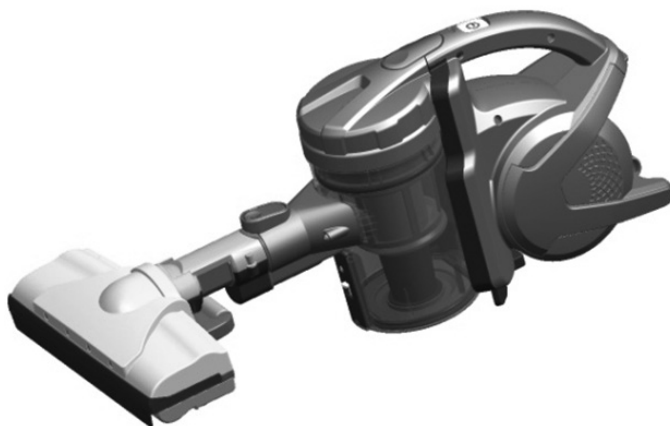


ПОДГОТОВКА К РАБОТЕ

1. Плотно соедините удлинительную трубу с корпусом пылесоса.
2. Установите турбощётку.



Сняв турбощётку, вы можете использовать насадку для мебели или комбинированную щелевую насадку. При необходимости, вы можете использовать турбощётку без удлинительной трубы.



ЭКСПЛУАТАЦИЯ УСТРОЙСТВА

1. Полностью зарядите аккумулятор
2. Для включения пылесоса, нажмите и удерживайте в течение 1 секунды кнопку включения (2).
3. Повторное нажатие кнопки включения позволит увеличить мощность всасывания.
4. После завершения уборки нажмите кнопку (2) для выключения пылесоса.

LED-подсветка области уборки способствует более качественной уборке в плохо освещённых местах: под столами, кроватями и диванами.

ЧИСТКА И УХОД

Следите за заполнением пылесборника. Как только количество мусора в контейнере достигнет отметки «Мах» (Максимум) требуется провести чистку пылесборника.

1. Выключите пылесос.
2. Отсоедините удлинительную трубу и турбощётку.
3. Нажав кнопку (1) отсоедините пылесборник от корпуса пылесоса.
4. Нажав на фиксатор крышки пылесборника, откройте пылесборник и удалите из него мусор.
5. Поверните крышку фильтров и совместите цветовую метку на крышке с меткой «Open» (Открыто) на корпусе пылесборника.
6. Откройте пылесборник и извлеките все фильтры.
7. Промойте фильтры и корпус пылесборника проточной водой.
8. Дождавшись, когда корпус пылесборника и фильтры высохнут, соберите пылесборник.
9. Установите крышку фильтров на корпус пылесборника и поверните её до упора, совместив цветовую метку на ней с меткой «Lock» (Закрыто) на корпусе пылесборника.

ЧИСТКА ТУРБОЩЁТКИ

1. Откройте фиксатор щётки.
2. Сняв пластиковую планку, достаньте щётку.
3. Удалите намотавшиеся на щётку волосы, нитки и прочий мусор.
4. Промойте щётку проточной водой и дайте ей время просохнуть.
5. Установите щётку на место и закрепите фиксатор.

ТЕХНИЧЕСКИЕ ХАРАКТЕРИСТИКИ

Напряжение питания	220-240 В/50 Гц
Мощность	150 Вт
Мощность всасывания	60 Вт
Ёмкость пылесборника	0,35 л.
Аккумулятор	Li-Ion
Напряжение	22,2 В
Ёмкость аккумулятора	2200 мАч
Время полной зарядки	~ 4-5 ч
Уровень шума	≤70дБ
Вес	2,6 кг
Габариты	345x112x210 мм

Главный офис изготовителя: «ЮНИТ Хандельс ГмбХ»

Австрия, Вена, А-1180, Герстхофер штрассе, 131

Экспортер: «ЮНИТ Электроникс (ГК) Лимитед»

3905 Площадь Ту Эксейндж, Коннут Плейс 8, Центральный, Гонконг

Произведено в КНР

Хранение и эксплуатацию прибора производить в сухих отапливаемых помещениях при температуре не ниже +5°С, относительной влажности не более 80%, при отсутствии в воздухе агрессивных примесей.

При перевозке и хранении беречь от механических повреждений и иных вредоносных воздействий.

Ремонт и восстановление прибора следует производить в специализированных мастерских согласно гарантийному талону.

Поскольку производитель постоянно работает над совершенствованием своей продукции, дизайн и технические характеристики могут быть изменены без предварительного уведомления.

Товар сертифицирован.



UNIT 