



## Инструкция по эксплуатации



**РАДИОПРИЕМНИК  
HDRS-377**

Благодарим Вас за выбор продукции Harper. Перед началом использования ознакомьтесь с инструкцией по эксплуатации и сохраните ее на случай возникновения вопросов по обслуживанию устройства.



Молния с символом стрелы внутри равнобедренного треугольника предназначена для того, чтобы предупредить пользователя о наличии неизолированного «опасного напряжения» внутри корпуса продукта, которое может быть достаточным для того, чтобы создать риск поражения людей электрическим током

**Внимание! Перед первым включением обратите внимание, что в батарейном отсеке имеется переключатель диапазона входного напряжения 110V-220V. Убедитесь, что положение переключателя верное и соответствует параметрам вашей сети.**

## МЕРЫ БЕЗОПАСНОСТИ И ПРЕДОСТОРОЖНОСТИ

Прибор предназначен исключительно для использования в быту и должен быть использован только по прямому назначению.

Извлеките прибор из упаковки и убедитесь в его целостности и отсутствии повреждений. Уберите упаковочные ма-

териалы (пластиковые пакеты и скрепки) подальше от детей.

Перед включением прибора в сеть электропитания убедитесь, что напряжение и частота электросети соответствует указанным на маркировке изделия.

Подключайте прибор только к источнику переменного тока в розетку с надежными контактами.

Размещайте шнур питания так, чтобы на него не наступали, не допускайте зажим кабеля какими-либо предметами.

Вилка сетевого питания радиоприемника должна быть легкодоступна для выключения. Для полного отключения радиоприемника выньте вилку кабеля питания из розетки.

При отключении радиоприемника от электросети никогда не тяните за шнур питания или сам прибор, беритесь только за сетевую вилку.

Запрещается растягивать, сгибать и скручивать шнур питания.

Запрещается заменять или наращивать шнур питания.

Не используйте шнур питания, если он поврежден.

Не используйте прибор в условиях с повышенной влажностью или рядом с водой. Запрещается погружать прибор в воду или другие жидкости, а также разбрызгивать на него воду или другие жидкости.

Необходимо следить, чтобы прибор не попадал под дождь. Попадание воды внутрь корпуса может привести к поражению электрическим током. Если это произошло, не беритесь за прибор, немедленно отключите его от электросети и обратитесь в сервисный центр для проверки работоспособности радиоприёмника.

Не оставляйте радиоприемник под воздействием прямых солнечных лучей.

Запрещается (даже в отключенном состоянии) подвергать прибор воздействию высоких температур (выше  $+60^{\circ}\text{C}$ ), так как это может привести к повреждению внутренних элементов устройства.

Рабочая температура прибора от  $+5^{\circ}\text{C}$  до  $+35^{\circ}\text{C}$ .

Не устанавливайте на прибор или в непосредственной близости от него источники открытого огня (например, горящие свечи) или емкости с водой (например, вазы).

Чтобы гарантировать достаточную вентиляцию и нормальную работу радиоприёмника, никогда не накрывайте его тканью или другим материалом, так как недостаточная вентиляция может вызвать перегрев и/или сокращение срока службы изделия.

Не позволяйте детям помещать посторонние предметы в вентиляционные и другие отверстия.

Берегите радиоприемник от падений и ударов.

Устанавливайте прибор на ровной и устойчивой поверхности.

Запрещается разбирать прибор во избежание поражения электрическим током. Попытки самостоятельного ремонта могут привести к выходу прибора из строя или поражению электрическим током, а также снимают прибор с гарантийного обслуживания.

В приборе нет частей, которые должен обслуживать пользователь.

Если прибор нуждается в ремонте, обращайтесь исключительно в авторизованные сервисные центры.

Если прибор не используется, следует отключить его от электросети.

В динамике радиоприемника используется сильный магнит. Не храните рядом с ним магнитные карты и пропуска, кредитные карты, билеты, аудиокассеты, часы и др., т.к. магнит может привести к их размагничиванию.

При перемещении радиоприёмника из холодного места в теплое внутри него может образоваться конденсат, который при включении может привести к сбоям в работе. Поэтому перед эксплуатацией необходимо для выравнивания температуры и испарения конденсата выдерживать прибор в выключенном состоянии в течение 60 минут. В случае образования конденсата запрещается вставлять вилку в сетевую розетку. Оставьте устройство выключенным на несколько часов, пока влага не испарится.

Неправильная эксплуатация или нецелевое использование изделия могут привести к риску поражения электрическим током. Рекомендуется осуществлять эксплуатацию изделия в соответствии с его техническими характеристиками. Снятие задней крышки корпуса изделия может проводиться только квалифицированным обслуживающим персоналом. Не снимайте заднюю часть корпуса самостоятельно во избежание риска поражения электрическим током.

Используйте изделие в защищенном от дождя, влажности, воды или брызг месте. Не размещайте на изделии наполненные водой объекты, такие как ваза и т. п.

Не сгибайте и не передавливайте кабель питания изделия – повреждение медной проводки внутри кабеля питания может привести к размыканию цепи.

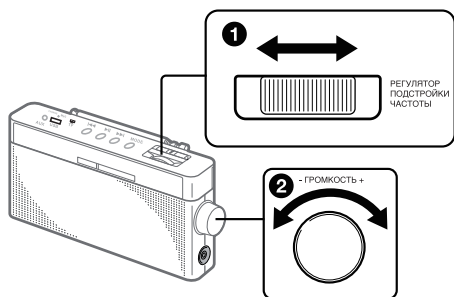
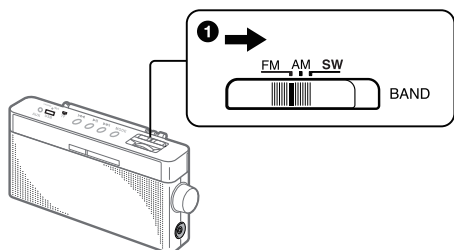
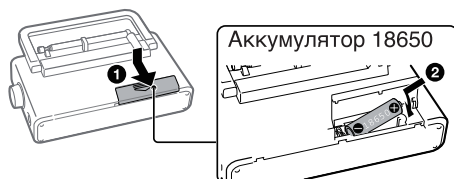
В случае грозы или длительного отсутствия эксплуатации устройства рекомендуется отключить кабель питания от электросети.

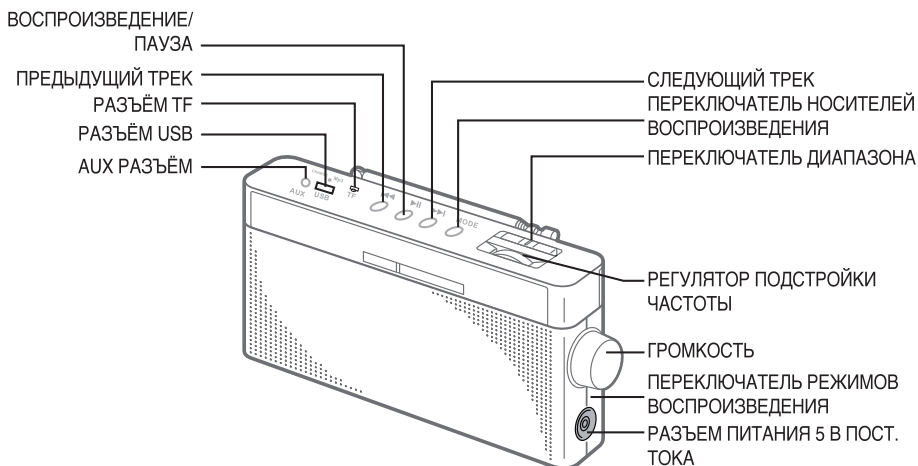
Если питание постоянным током не используется, рекомендуется извлечь аккумуляторы, чтобы избежать повреждения радиоприемника в случае утечки электролитической жидкости из аккумуляторов.

Не рекомендуется одновременно использовать новые и старые аккумуляторы или аккумуляторы разных видов. Во избежание загрязнения окружающей среды, использованные аккумуляторы рекомендуется утилизировать в специально предназначенных для этого местах.

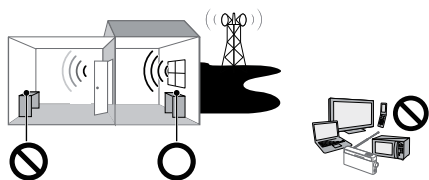
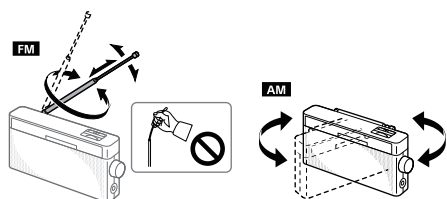
## **ВНИМАНИЕ:**

**Несоблюдение требований эксплуатации и хранения может привести к преждевременному выходу прибора из строя или к поражению вас электрическим током.**





## ДЛЯ ЛУЧШЕГО ПРИЁМА



## USB/TF

1. Установите носитель в разъём USB/TF, переведите переключатель режимов воспроизведения в положение MP3. Воспроизведение музыки начнётся автоматически. Остановка воспроизведения производится нажатием кнопки

(воспроизведение / пауза). Повторное нажатие кнопки (воспроизведение / пауза) возобновит воспроизведение музыки.

2. В режиме USB/TF при нажатии кнопки ◀ (предыдущий трек) проигрывается предыдущая песня, а при нажатии кнопки ▶ (следующий трек) проигрывается следующая песня.
3. Если вы хотите закончить использование USB/TF режима, переведите переключатель режимов в другое положение, индикатор погаснет. После этого извлеките носитель.
4. Чтобы воспроизвести музыку с мобильного устройства, включите питание и нажмите кнопку ПЕРЕКЛЮЧАТЕЛЬ НОСИТЕЛЕЙ ВОСПРОИЗВЕДЕНИЯ, выбрав функцию BLUETOOTH. Активируйте поиск новых

Bluetooth устройств в своём мобильном устройстве и выполните сопряжение с HDRS-377 выбрав из списка.

## ПРЕДУПРЕЖДЕНИЕ

Запрещается устанавливать устройство в ограниченном пространстве, таком как книжный шкаф.

Не подвергайте прибор воздействию источников открытого огня (например, зажженных свечей).

Батареи и аппаратура, в которой они установлены, не должны подвергаться чрезмерному нагреву, например под воздействием солнечного света, огня или чего-либо подобного.

## ТЕХНИКА БЕЗОПАСНОСТИ

- В качестве батареи используйте только литий ионной аккумулятор 3,7 В тип 18650.
- Оберегайте устройство от экстремальных температур, прямых солнечных лучей, влаги, песка, пыли и механических ударов. Запрещается оставлять устройство в стоящем на солнце автомобиле.
- В случае попадания любых посторонних предметов/воды внутрь устройства извлеките из него аккумулятор. Дальнейшая эксплуатация разрешается только после проверки устройства специалистом.

- Не кладите на устройство механические часы и банковские карты с магнитной полосой, поскольку сильный магнит динамика может вывести их из строя.

## ТЕХНИЧЕСКИЕ ХАРАКТЕРИСТИКИ

Диапазон частот:

FM: 88–108 МГц

AM: 530–1600 кГц

SW: 8–18 МГц

Выходная мощность:

100 мВт (при 10 % гармонических искажений)

Требования к источнику питания:

AC:110-240В~50/60Гц / DC:5 В пост. тока, аккумулятор типа 18650, 1 шт.

Время работы от батареи\*: приблизительно 100 часов (FM-прием) / приблизительно 110 часов (AM-прием) (зависит от режима воспроизведения и уровня громкости)

Размеры (Ш x В x Г):

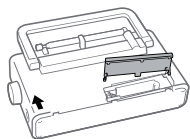
190,1 x 97,3 x 51,3 мм (включая выступающие детали)

Вес: 535 г

*Примечание.*

*В соответствии с постоянным усовершенствованием технических характеристик и дизайна, возможно внесение изменений без предварительного уведомления.*

## В СЛУЧАЕ ОТКРЫТИЯ КРЫШКИ БАТАРЕЙНОГО ОТСЕКА



Вставьте правый крючок крышки в правое отверстие, затем поместите левый крючок на край отверстия и медленно сдвиньте его, пока он не войдет полностью в левое отверстие.

- В случае загрязнения очистите корпус мягкой тканью, смоченной мягким моющим раствором.
- Во избежание повреждения поверхности запрещается использовать абразивные чистящие средства и химические растворители.
- Не допускайте попадания воды на устройство. Данное устройство не является водонепроницаемым.
- Прослушивание этого устройства на высокой громкости может отрицательно повлиять на ваш слух. В целях безопасности дорожного движения запрещается использовать данное устройство во время движения на машине или езды на велосипеде.
- При некоторых обстоятельствах, особенно при очень сухом воздухе, нередко разряды статического электричества или ощущения электроудара в случае, когда ваше тело соприкасается с

другим объектом (в случае, использования наушников). Энергия от этого естественного разряда крайне мала и не выделяется устройством, а представляет собой природное явление.

### Примечания

*Когда звук станет слабым, зарядите батарею (при использовании от аккумулятора 18650).*

*Выньте аккумулятор из устройства в случае, если долгое время не используете прибор.*

## ИНФОРМАЦИЯ ОБ УТИЛИЗАЦИИ



Данное устройство разработано и изготовлено из высококачественных материалов и компонентов, которые могут быть переработаны и использованы повторно. Данный символ означает, что электрическое и электронное оборудование после окончания использования должно быть утилизировано отдельно от бытовых отходов.

### Примечание.

*Данное изделие не содержит драгоценных металлов*



Товар сертифицирован в соответствии  
с «Законом о защите прав потребителей».

Срок службы изделия – 2 года.  
Гарантийный срок – 1 год.

Гарантийное обслуживание осуществляется  
согласно прилагаемому гарантийному талону.

Гарантийный талон и руководство по эксплуатации  
являются неотъемлемыми частями данного изделия.

Дополнительную информацию о товаре  
и данные авторизованного сервисного центра  
вы можете узнать на сайте [www.harper.ru](http://www.harper.ru)

Производитель:  
Харпер Интернэшнл Трейдинг Лимитед  
15Ф, Радио Сити, 505 Хэннеси Роуд,  
Ковзэй Бэй, Гонконг, КНР

Сделано в КНР

