



Arm Media
www.armmedia.ru
+7(495)661-70-06, 979-69-76

ИНСТРУКЦИЯ ПО УСТАНОВКЕ ARM MEDIA LCD-7101

Благодарим Вас за покупку изделия фирмы Arm Media!

Данный кронштейн разработан для крепления к стене LCD-мониторов весом до 15 кг.

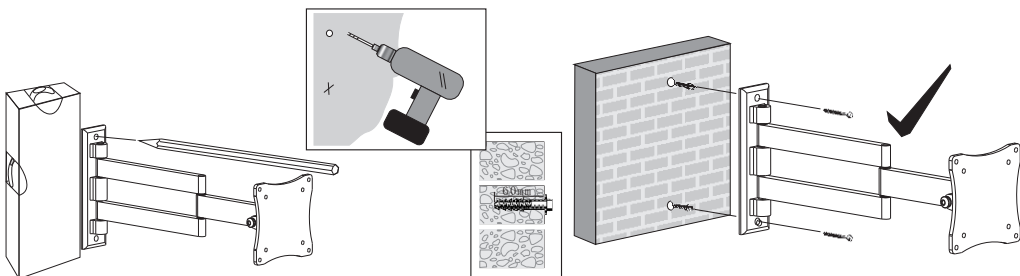
Меры безопасности. До начала установки настенного крепления для LCD-мониторов убедитесь, что Вы располагаете всеми необходимыми инструментами. Никогда не используйте дефектные части. Неправильная установка может привести к повреждениям, ранениям, а также нанести ущерб. Перед установкой убедитесь, что выбранная Вами стена пригодна для размещения на ней данного кронштейна. Если у Вас есть сомнения, проконсультируйтесь со специалистом. Входящие в состав набора принадлежности предназначены для крепления кронштейна к бетонной или кирпичной стене. Используйте необходимый тип крепежа в зависимости от типа стен. Вы можете купить недостающий крепеж в ближайшем магазине, торгующем соответствующей продукцией высокого качества.

A		X1	B		X4	D		X4	F		X2	Принадлежности. Входящие в комплект крепежные изделия предназначены исключительно для установки данного кронштейна.
			C		X4	E		X4	G		X2	
	5mm			M4x13			M5x13			M5x50		
				M4x10			M5x10			Ø 8x36		

1 Монтаж кронштейна к стене

Обратите внимание, этот кронштейн может быть закреплён только на бетонной или кирпичной стене.

Монтаж крепления на бетонную или кирпичную стену:
Используйте основание кронштейна в качестве трафарета и отметьте на стене места для 2 отверстий. Просверлите отверстия диаметром 8 мм и глубиной до 50 мм и вставьте в них анкера G. Затем приложите основание кронштейна к этим отверстиям и вкрутите винты F. Убедитесь, что кронштейн был прочно закреплён на стене.

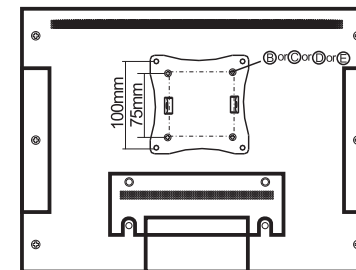


2 Монтаж телевизора к кронштейну

Выберите необходимые отверстия на пластине Вашего кронштейна в зависимости от стандарта VESA Вашего телевизора. Прикрепите телевизор к кронштейну, используя болты B, C, D или E.

ВНИМАНИЕ!

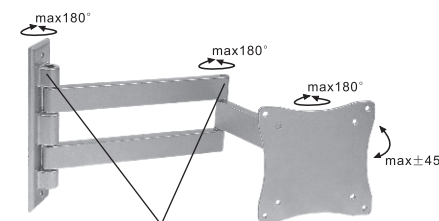
Размеры крепёжной пластины соответствуют стандарту VESA 75*75 мм и 100*100 мм.



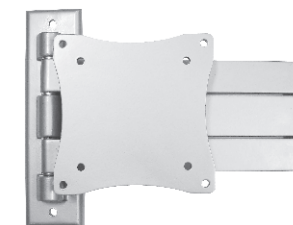
Вид тыльной стороны LCD-монитора.

3 Регулировка

Используя ключ A, зафиксируйте колена крепления в необходимом для Вас положении.



Используйте ключ A для фиксации колена крепления в необходимом для Вас положении



Вид крепления в положении максимально близком к стене

ВНИМАНИЕ: Максимальный вес телевизора не должен превышать 15 кг