

КРОНШТЕЙН ДЛЯ ТЕЛЕВИЗОРА

KRON TM1

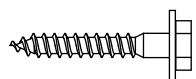
TURN ON COMFORT

ИНСТРУКЦИЯ ПО УСТАНОВКЕ



1. Комплектация.

Проверьте комплектацию кронштейна, сверяя её со списком ниже и убедитесь, что все детали в сохранности. Не используйте сломанные или дефектные части и не заменяйте на запасные части с другими характеристиками.



A Шуруп М6х50 (4шт.)



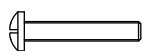
B Пластиковый дюбель 8x40 (4шт.)



C Квадратная шайба (4шт.)



D Пластиковая втулка (4шт.)



E Винт М5х30 (4шт.)



F Винт М6х30 (4шт.)

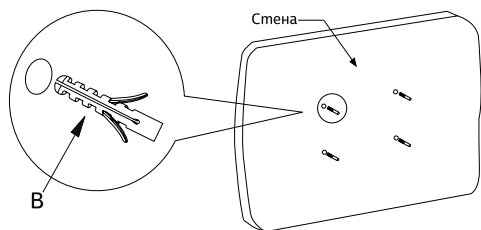


G Шестигранный ключ 4мм (1шт.)

2. Установка кронштейна.

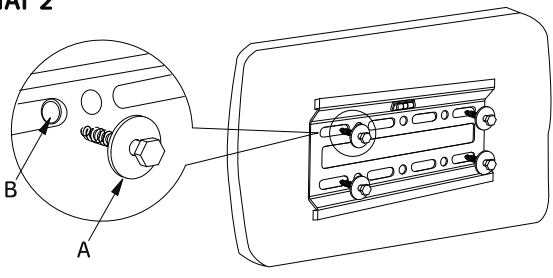
Пожалуйста, внимательно ознакомьтесь с инструкцией перед установкой.

ШАГ 1



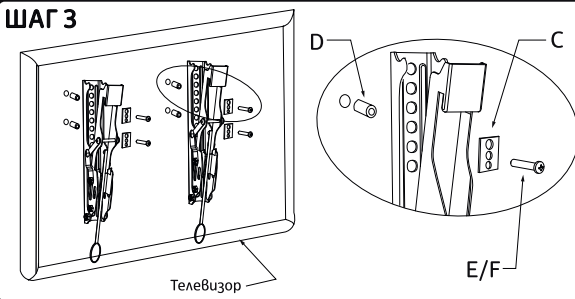
ШАГ 1: Приложите в желаемом месте установки площадку крепления кронштейна к стене, выровняйте по горизонтали встроенный уровень, как шаблон для того, что бы измерить места сверления. Используйте соответствующий инструмент со сверлом Ø 8мм, просверлив на глубину не более 50мм. Затем установите в проделанные отверстия **B** стене пластиковые дюбели **B** из комплекта

ШАГ 2



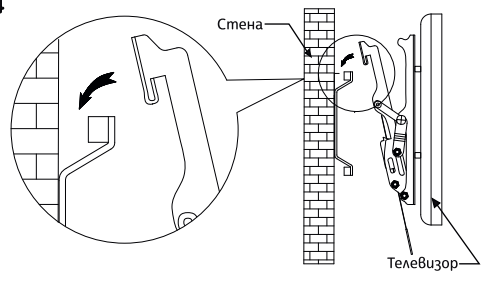
ШАГ 2: Установите площадку кронштейна для крепления к стене и закрутите через неё в проделанные отверстия с пластиковыми дюбелями шурупы **A** плотно прикрутив площадку к стене.

ШАГ 3



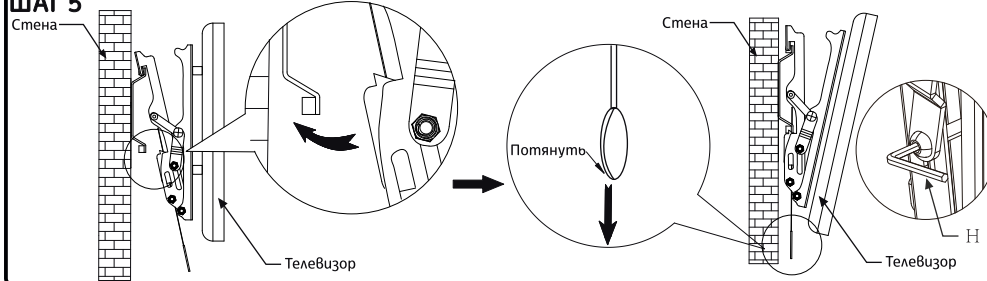
ШАГ 3: Приложите вертикальные направляющие кронштейна к задней части телевизора так, чтобы их отверстия совпали с отверстиями VESA в ТВ. Выберите подходящие по диаметру для ТВ винты из комплекта кронштейна, при необходимости применяя шайбу **C**. Используя между направляющими и ТВ пластиковые втулки **D**, предотвращающие повреждение, закрутите выбранные винты.

ШАГ 4



ШАГ 4: Поднесите телевизор задней стенкой к месту крепления площадки и прижмите верхней частью направляющих к стене над закреплённой к стене площадкой кронштейна. Не прижимая нижнюю часть ТВ к стене плавно опустите его вниз на площадку до тех пор, пока верхняя часть направляющих не зацепится за площадку. Только после этого телевизор можно отпустить

ШАГ 5



ШАГ 5: Прижмите нижнюю часть телевизора к стене до характерного щелчка замков кронштейна. Теперь телевизор зафиксирован. Если необходимо демонтировать ТВ или произвести подключение или отключение устройств, то просто потяните за зелёные пластиковые части вниз и замок высвободится. Осуществляйте наклон и возвращение ТВ в обратное положение к стене без дополнительной фиксации и инструментов.

ВНИМАНИЕ!

Храните в месте, безопасном для детей. Этот продукт содержит мелкие детали, которые могут попасть в дыхательные пути при глотании, что может затруднить дыхание.

- Обязательно прочтите данную инструкцию перед установкой. Если Вы не уверены в том, что можете установить кронштейн сами, пожалуйста, обратитесь за помощью к профессионалу.
- Поверхность, на которую Вы рассчитываете установить кронштейн, должна быть твёрдой и устойчивой. Если это не так, то перед установкой обязательно укрепите поверхность.
- Используйте для сборки и установки исправные рекомендуемые инструменты.
- Для установки требуется не менее двух человек.
- Проверьте соединительные узлы не реже, чем раз в два месяца, устареваясь в том, что все болты и зажимы достаточно затянуты.
- Пренебрежение инструкциями безопасности может привести к материальному ущербу, увечьям или серьёзной травме.

Этот продукт был спроектирован и создан для установки на столе или прочной твёрдой поверхности. Перед установкой убедитесь, что Ваш экран не превышает забортов и веса, на который рассчитан кронштейн. Никогда не превышайте максимальную нагрузку на кронштейн, так как это может привести к падению продукта и последующему материальному ущербу или травме.

Примечание: кронштейн предназначен только для использования в помещении.

Производитель: Нинбо Чарм-Тех Корпорэйшн ЛТД
 Адрес: КНР, Нинбо, Хай-Тех зоун, Гуанцзян РД, площадь Джушэнг Технологий, г. 4, пом. 3Ф
 Импортёр: ООО «БМгрупп»
 Адрес: РФ, г. Санкт-Петербург, ул. Псковская, г.11, лит.А, пом.6Н | Телефоны: (812) 309-23-29, (812) 986-78-22
 Не подлжет обязательной сертификации | Срок службы не ограничен | ГАРАНТИЯ 5 ЛЕТ