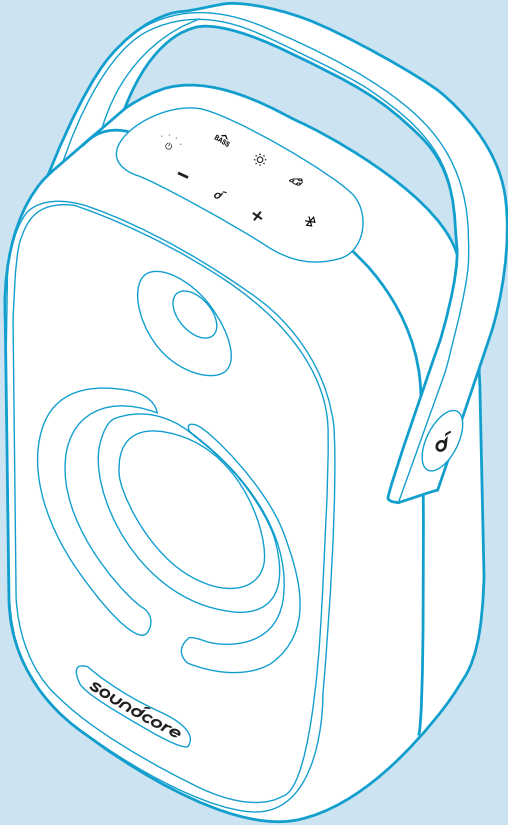


soundcore

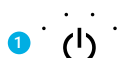
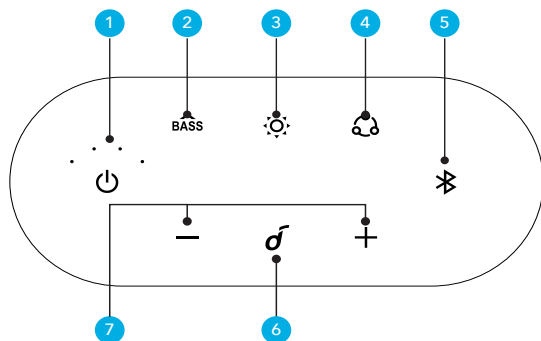


Soundcore Rave Neo

# USER MANUAL

English	01	Portugues do Brasil	89
Čeština	09	Русский	97
Dansk	17	Slovenský Jazyk	105
Deutsch	25	Türkçe	113
Español	33	日本語	121
Suomi	41	한국어	129
Français	49	简体中文	137
Italiano	57	繁體中文	145
Nederlands	65	لَعْرَبِيَّة	153
Norsk	73	ברית	161
Język polski	81		

## Panel górny



- Naciśnij lub naciśnij i przytrzymaj przez 2 sekundy, aby włączyć zasilanie.
- Naciśnij i przytrzymaj przez 2 sekundy, aby wyłączyć zasilanie.



- Naciśnij, aby włączyć lub wyłączyć tryb BassUp.
- Naciśnij i przytrzymaj przez 2 sekundy, aby przełączyć pomiędzy trybem dźwięku w pomieszczeniu / na zewnątrz.



- Naciśnij, aby włączyć/wyłączyć tryb świecenia i przełączyć schematy świetlne.
- Naciśnij i przytrzymaj przez 2 sekundy, aby wyłączyć tryb świecenia.

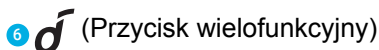


- Naciśnij i przytrzymaj przez 2 sekundy, aby włączyć tryb PartyCast.
- Naciśnij w trybie PartyCast, aby przełączyć głośnik główny i głośniki dodatkowe.

- Naciśnij i przytrzymaj przez 2 sekundy, aby wyłączyć tryb PartyCast.



- Naciśnij, aby przejść w tryb parowania Bluetooth po włączeniu zasilania.
- Naciśnij i przytrzymaj przez 2 sekundy, aby włączyć tryb parowania TWS.

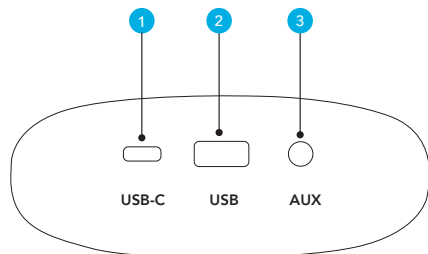


- Naciśnij, aby włączyć / wstrzymać odtwarzanie muzyki.
- Naciśnij, aby odebrać lub zakończyć połączenie.
- Naciśnij i przytrzymaj przez 2 sekundy, aby odrzucić połączenie przychodzące.
- Naciśnij, aby zawiesić bieżące połączenie i odebrać połączenie przychodzące.
- Naciśnij i przytrzymaj przez 2 sekundy, aby przełączyć pomiędzy połączeniem zawieszonym i aktywnym.



- Naciśnij, aby zmniejszyć/zwiększyć głośność.
- Naciśnij i przytrzymaj przez 2 sekundy, aby zmniejszyć/zwiększyć głośność w sposób ciągły.

# Złącza



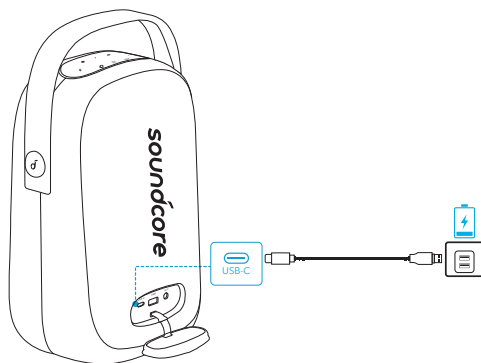
- 1 USB-C
  - Podłącz do źródła zasilania.
- 2 USB (PowerIQ)
  - Naładuj zewnętrzne urządzenie USB.
  - Podłącz urządzenie magazynujące USB.
- 3 AUX
  - Podłącz zewnętrzne urządzenie audio za pomocą kabla AUX 3,5 mm (nie jest częścią zestawu).

## Ładowanie

### Ładowanie głośnika



- Przed pierwszym użyciu w pełni naładuj głośnik — pozwala to wydłużyć żywotność wbudowanego akumulatora.



Poziom naładowania akumulatora < 25%



Poziom naładowania akumulatora 25-50%



Poziom naładowania akumulatora 50-75%



Poziom naładowania akumulatora 75-100%



Pełny poziom naładowania



# Sprawdzanie poziomu naładowania akumulatora



Poziom naładowania akumulatora < 10%



Poziom naładowania akumulatora 10-25%



Poziom naładowania akumulatora 25-50%



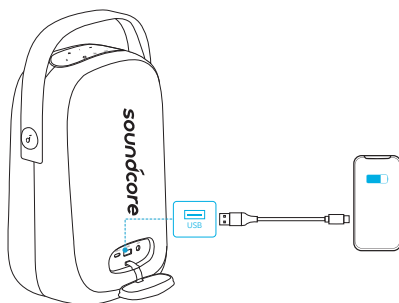
Poziom naładowania akumulatora 50-75%



Poziom naładowania akumulatora 75-100%

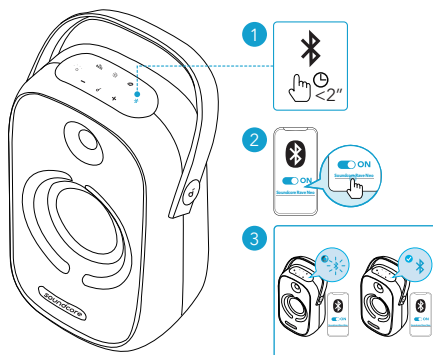
## Ładowanie urządzeń USB

Naładuj urządzenia USB za pomocą złącza USB.



## Włączanie i wyłączanie

Podłącz głośnik do gniazda sieciowego (prąd zmienny) za pomocą dołączonego kabla USB-C. Jako źródła zasilania można też używać wbudowanego akumulatora głośnika.



Zasilanie włączone		Naciśnij		Światło ciągle białe
Zasilanie wyłączone		Naciśnij i przytrzymaj przez 2 sekundy		Nie świeci

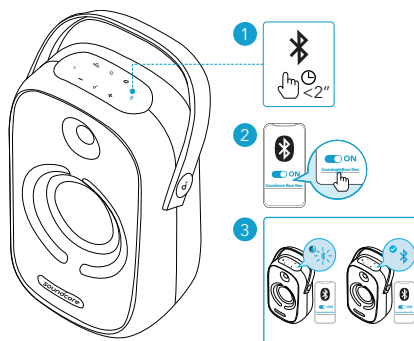


- Odłącz kabel zasilający od gniazda sieciowego (prąd zmienny), jeśli urządzenie nie będzie używane przez dłuższy czas.
- Głośnik wyłącza się automatycznie, gdy przez 30 minut nie otrzyma danych wejściowych audio lub nie zostanie naciśnięty żaden przycisk.

## Korzystanie z urządzenia Soundcore Rave Neo

### Tryb Bluetooth

Głośnik umożliwia słuchanie muzyki z urządzeń obsługujących technologię Bluetooth.



	Naciśnij	Wejść w tryb parowania Bluetooth
	Migająca niebieska dioda	Parowanie Bluetooth
	Stale świecąca niebieska dioda	Połączono za pomocą Bluetooth







- Podwójne połączenie Bluetooth: Głośnik można sparować nawet z 2 urządzeniami przenośnymi za pomocą Bluetooth. Głośnik umożliwia odtwarzanie muzyki z jednego urządzenia przenośnego naraz. Aby rozpocząć odtwarzanie z drugiego z połączonych urządzeń, trzeba najpierw wstrzymać odtwarzanie z aktywnego urządzenia.

- Aby sparować z innym urządzeniem Bluetooth, naciśnij przycisk Bluetooth w celu ponownego włączenia trybu parowania Bluetooth.
- Każde włączenie głośnika Soundcore powoduje automatyczne połączenie z urządzeniem, z którym ostatnio nawiązano połączenie, pod warunkiem, że urządzenie to znajduje się w zasięgu Bluetooth. W przeciwnym wypadku naciśnij przycisk Bluetooth, aby przejść do trybu parowania Bluetooth.
- Odtwarzaniem muzyki można też sterować w aplikacji Soundcore.

## Tryb TWS (True Wireless Stereo)

Aby uzyskać dźwięk stereo, można sparować ze sobą dwa identyczne głośniki SoundCore (A3395).

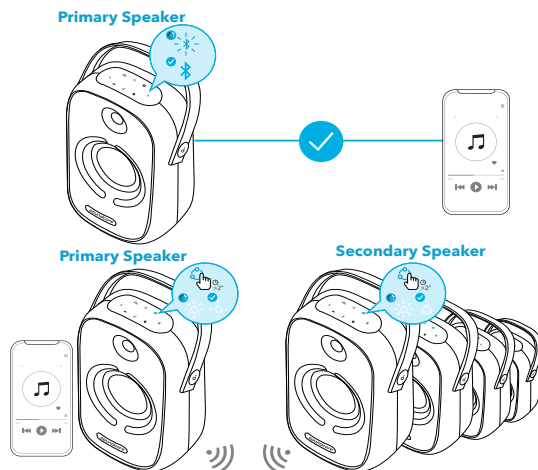
1. Naciśnij i przytrzymaj przez przynajmniej 2 sekundy przycisk Bluetooth znajdujący się na obu głośnikach SoundCore, aby przejść do trybu parowania TWS.
2. Po włączeniu trybu TWS nawiąż połączenie między dowolnym z głośników a urządzeniem obsługującym technologię Bluetooth. Podczas odtwarzania muzyki jeden z głośników obsługuje kanał lewy, a drugi kanał prawy.

	Naciśnij i przytrzymaj przez 2 sekundy	Włącz tryb parowania TWS
	Migające światło białe	Parowanie TWS
	Stale świecąca niebieska dioda	Nawiązano połączenie TWS (głośnik główny)
	Światło ciągle białe	Nawiązano połączenie TWS (głośnik dodatkowy)

## Tryb PartyCast

Ustaw jeden głośnik Rave Neo jako głośnik główny i połącz go z ponad 100 głośnikami dodatkowymi Rave Neo, aby sterować dźwiękiem i wszystkimi efektami świetlnymi.

1. Połącz jeden głośnik Rave Neo z urządzeniem Bluetooth za pomocą Bluetooth.
2. Naciśnij i przytrzymaj przez 2 sekundy przycisk PartyCast na wielu głośnikach Rave Neo, aby włączyć tryb PartyCast.
3. Po pomyślnym nawiązaniu połączenia wskaźnik LED trybu PartyCast na głośniku głównym będzie nadal migać na biało, a na głośnikach dodatkowych zmieni kolor na biały.

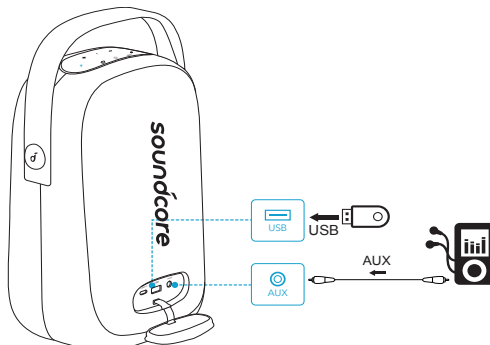


Po pomyślnym przejściu w tryb PartyCast:

- możliwe będzie wyłączenie, regulowanie głośności lub przełączenie efektów świetlnych dla wszystkich głośników, kontrolując tylko głośnik główny;
- możliwe będzie włączenie lub wyłączenie efektów świetlnych dla każdego głośnika dodatkowego osobno;
- nie można indywidualnie regulować głośności dla każdego dodatkowego głośnika;
- Każdy głośnik dodatkowy można ustawić jako głośnik główny poprzez naciśnięcie przycisku PartyCast i nawiązanie połączenia ze smartfonem. Każdy głośnik główny można ustawić jako głośnik dodatkowy poprzez naciśnięcie przycisku PartyCast i wyszukanie dostępnego głośnika głównego.
- Aby wyłączyć tryb PartyCast, naciśnij i przytrzymaj przez 2 sekundy przycisk PartyCast na dowolnym z głośników.

## Tryb AUX / USB

Podłącz kabel audio 3,5 mm lub podłącz urządzenie magazynujące USB, po czym otwórz aplikację Soundcore, aby wybrać tryb AUX bądź USB.





- When using AUX mode, control audio playback via the connected device.

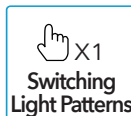
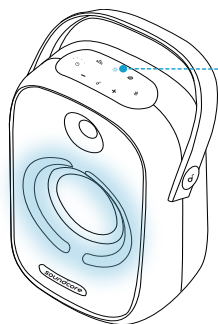
## Przyciski sterujące

	Naciśnij	Odtwarzanie/wstrzymanie
	Naciśnij dwukrotnie	Następny utwór
	Naciśnij trzykrotnie	Poprzedni utwór
	Naciśnij	Zmniejszanie/zwiększanie głośności
	Naciśnij	Włączanie/wyłączanie technologii BassUp
	Naciśnij i przytrzymaj przez 2 sekundy	Przełączanie pomiędzy trybem dźwięku w pomieszczeniu / na zewnątrz

## Przełączanie schematów świetlnych



- Pobierz aplikację Soundcore, aby sprawdzić wszystkie dostępne schematy świetlne.



## Aplikacja Soundcore

Aby zwiększyć przyjemność z korzystania z produktu, pobierz aplikację Soundcore.

- Skonfiguruj połączenie Bluetooth
- Sprawdź informacje o produkcie
- Aktualizuj oprogramowanie układowe
- Sygnalizuj stan akumulatora
- Przełączaj pomiędzy różnymi trybami świecenia (Domyślny schemat świecenia to

"Impreza")

- Przełączaj pomiędzy trybem dźwięku w pomieszczeniu / na zewnątrz
- Włącz tryb oświetlenie DJa, aby uwydatniać zmiany światła i dźwięku
- Graj w gry towarzyskie
- Przełączaj tryb BassUp
- Steruj zdalnie dźwiękiem i odtwarzaniem / wstrzymywaniem
- Przeczytaj instrukcję
- Przechowuj dane pamięci
- Ustaw czas automatycznego wyłączenia



Soundcore



Google Play and the Google Play logo are trademarks of Google Inc.



Apple and the Apple logo are trademarks of Apple Inc.

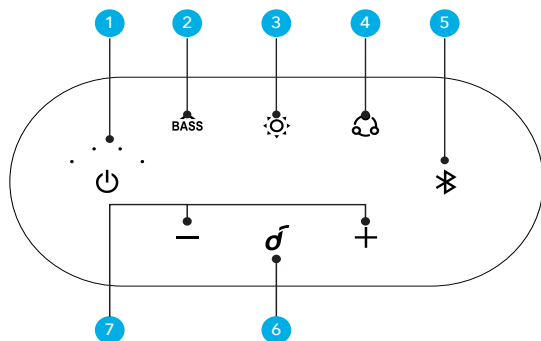
## Dane techniczne

 Dane techniczne mogą ulec zmianie bez powiadomienia

Wejście zasilania prądem stałym	5 V $\overline{=}$ 2 A (USB Typu-C)
Pojemność akumulatora	5000 mAh/ 7,2 V
Wyjście USB	5 V $\overline{=}$ 2 A (USB Typu-A)
Moc wyjściowa	50 W
Czas ładowania	6 godz.
Czas odtwarzania (różni się w zależności od głośności i rodzaju muzyki)	18 godz.
Stopień wodoszczelności	IPX7
Wersja Bluetooth	5
Zasięg Bluetooth	20 m / 66 stóp
Format audio USB	.mp3,wma

# Visão Rápida

## Painel superior



- Pressione ou mantenha pressionado por 2 segundos para ligar.
- Mantenha pressionado por 2 segundos para desligar.



- Pressione para ligar ou desligar o modo BassUp.
- Mantenha pressionado por 2 segundos para alternar entre o modo de som interno/externo.



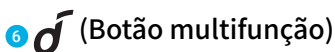
- Pressione para ligar/desligar o modo de luz e alterar os padrões de luz
- Mantenha pressionado por 2 segundos para desligar o modo de luz.



- Mantenha pressionado por 2 segundos para entrar no modo PartyCast
- No modo PartyCast, pressione para ativar mutuamente os alto-falantes primário e secundário.
- Mantenha pressionado por 2 segundos para sair do modo PartyCast.



- Pressione para entrar no modo de emparelhamento Bluetooth quando ligados.
- Mantenha pressionado por 2 segundos para entrar no modo de emparelhamento TWS

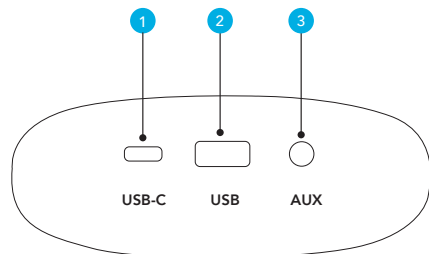


- Pressione para reproduzir/pausar música.
- Pressione para atender ou encerrar uma chamada.
- Mantenha pressionado por 2 segundos para rejeitar uma chamada.
- Pressione para colocar a chamada atual em espera e atender a chamada recebida.
- Mantenha pressionado por 2 segundos para alternar entre a chamada suspensa e a ativa.



- Pressione para diminuir/aumentar o volume.
- Mantenha pressionado por 2 segundos para reduzir/aumentar continuamente o volume.

# Conectores



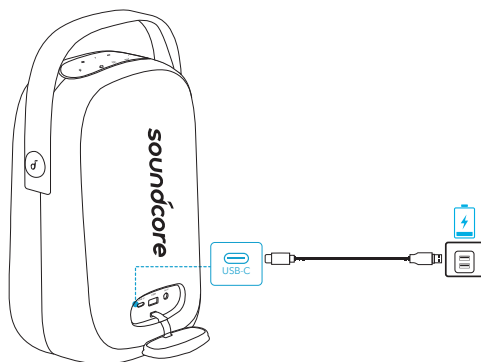
- 1 USB-C**
  - Conecte à fonte de alimentação.
- 2 USB (PowerIQ)**
  - Carregue um dispositivo USB externo.
  - Conectar um dispositivo de armazenamento USB.
- 3 AUX**
  - Conecte a um dispositivo de áudio externo por um cabo auxiliar de 3,5mm (não fornecido).

## Carregando

### Carregar o seu alto-falante



- Carregue totalmente o alto-falante antes do primeiro uso, o que prolonga a duração da bateria integrada.



Nível da bateria <25%



Nível da bateria 25% - 50%



Nível da bateria 50% - 75%



Nível da bateria 75% - 100%



Totalmente carregado



# Verificação de nível de bateria



Nível da bateria <10%



Nível da bateria 10% - 25%



Nível da bateria 25% - 50%



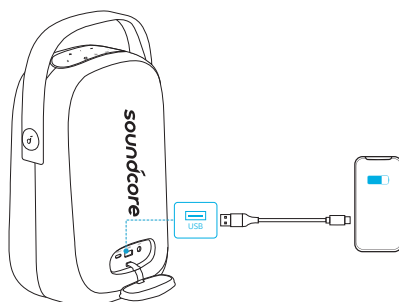
Nível da bateria 50% - 75%



Nível da bateria 75% - 100%

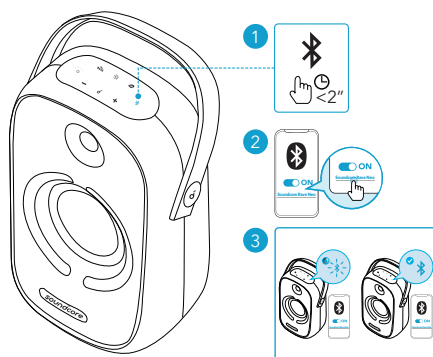
## Como carregar seus dispositivos USB





Carregue seus dispositivos USB pelo conector USB.



## Como ligar/desligar

Conecte este alto-falante a uma tomada CA usando o cabo USB-C fornecido. A bateria integrada também pode ser usada como a fonte de alimentação desse alto-falante.



Ligado		Pressione		Luz branca constante
Desligado		Mantenha pressionado por 2 segundos		Luz apagada

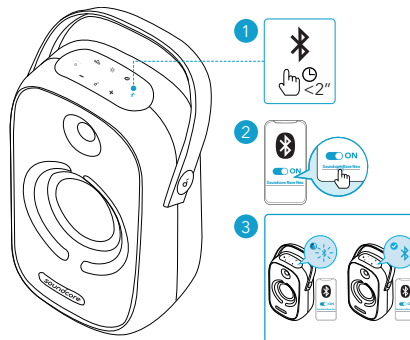


- Desconecte o cabo de alimentação da tomada CA quando não estiver em uso por um período prolongado.
- O alto-falante desligará automaticamente 30 minutos após não haver entrada de áudio ou inatividade de botões.

## Como usar o Soundcore Rave Neo

### Modo Bluetooth

Com este alto-falante, é possível ouvir música com seus dispositivos compatíveis com Bluetooth.



Pressione

Acesse o modo de emparelhamento Bluetooth



Luz azul piscante

Emparelhamento Bluetooth



Luz azul constante

Bluetooth conectado







- Conexão Bluetooth dupla: Este alto-falante pode ser emparelhado com até 2 dispositivos móveis pelo Bluetooth. Este alto-falante só pode reproduzir música em um dispositivo móvel por vez. Para reproduzir em outro dispositivo conectado, pause o dispositivo atualmente ativo antes.

- Para emparelhar com outro dispositivo Bluetooth, pressione o botão Bluetooth para acessar o modo de emparelhamento Bluetooth novamente.
- Toda vez que você ligar o alto-falante Soundcore, ele se conectará ao último dispositivo conectado, caso esteja disponível dentro do alcance do Bluetooth. Se não estiver disponível, pressione o botão Bluetooth para entrar no modo de emparelhamento Bluetooth.
- Você também pode controlar música no aplicativo Soundcore.

## Modo TWS (estéreo sem fio real)

Dois alto-falantes Soundcore idênticos (A3395) podem emparelhar um com o outro para um som estéreo.

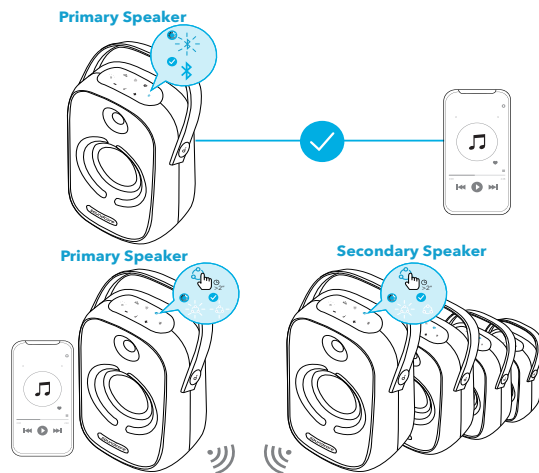
1. Em ambos Soundcore, mantenha o botão Bluetooth pressionado por no mínimo 2 segundos para entrar no modo de emparelhamento de TWS.
2. No modo TWS, conecte qualquer alto-falante ao seu dispositivo compatível com Bluetooth. Os dois alto-falantes podem reproduzir música no canal esquerdo e canal direito.

	Mantenha pressionado por 2 segundos	Acesse o modo de emparelhamento TWS
	Luz branca intermitente	Emparelhamento de TWS
	Luz azul constante	TWS conectado (alto-falante primário)
	Luz branca constante	TWS conectado (alto-falante secundário)

## Modo PartyCast

Configure o Rave Neo como o alto-falante primário e conecte-o com mais de 100 alto-falantes Rave Neo secundários pra controlar áudio e todos os efeitos de luz.

1. Conecte um alto-falante Rave Neo ao seu dispositivo Bluetooth por Bluetooth.
2. Mantenha pressionado o botão PartyCast por 2 segundos em múltiplos alto-falantes Rave Neo para entrar no modo PartyCast.
3. Quando conectado com sucesso, o LED PartyCast nos alto-falantes primários continuará piscando em branco, enquanto os alto-falantes secundários ficarão brancos.

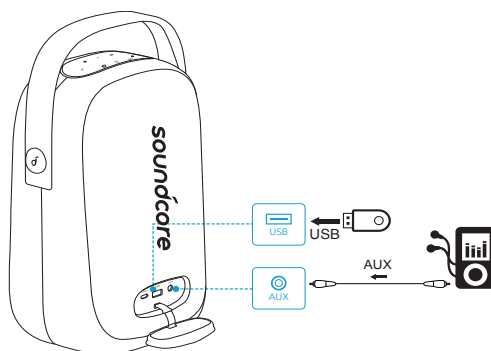


### Ao acessar o modo PartyCast com sucesso:

- você pode desligar, ajustar o volume ou alterar os efeitos de luz para todos os alto-falantes controlando apenas o alto-falante primário;
- você pode desligar ou alterar efeitos de luz para cada alto-falante secundário individualmente;
- você pode ajustar o volume para cada alto-falante secundário individualmente;
- Qualquer alto-falante secundário pode ser alternado para se tornar primário pressionando o botão PartyCast e conectando ao seu smartphone. Qualquer alto-falante primário pode ser alternado para se tornar secundário pressionando o botão PartyCast e procurando um alto-falante primário disponível.
- Para sair do modo PartyCast, mantenha pressionado o botão PartyCast em qualquer alto-falante por 2 segundos.

## Modo AUX/USB

Conecte um cabo de áudio de 3,5mm ou insira um dispositivo de armazenamento USB e abra o aplicativo Soundcore para selecionar o modo AUX ou USB.





- Ao usar o modo AUX, controle a reprodução de áudio por meio do dispositivo conectado.

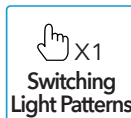
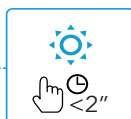
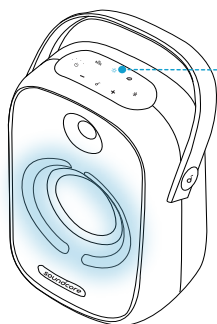
## Botões de controle

	Pressione	Reproduzir/Pausar
	Pressione duas vezes	Próxima faixa
	Pressione três vezes	Faixa anterior
	Pressione	Aumentar/diminuir o volume
	Pressione	Ligar/Desligar BassUp
	Mantenha pressionado por 2 segundos	Alternar entre modos de som interno/externo

## Alternar padrões de luz



- Baixe o Soundcore App para conhecer todos os padrões de luz disponíveis.



## Aplicativo Soundcore

Faça download do aplicativo Soundcore para usufruir de uma melhor experiência com o produto.

- Configurar conexão Bluetooth
- Verificar informações de produto

- Firmware de atualização
- Indicar status da bateria
- Alternar entre múltiplos modos de luz (o cenário de luz padrão é "Festa")
- Alternar entre modos de som interno e externo
- Modo de Luz DJ para suporte para variação de som e luz
- Desfrute de jogos em grupo
- Alternar modo BassUp
- Controlar remotamente o volume e reproduzir/pausar
- Leia o manual do usuário
- Armazenar dados de memória
- Definir tempo de desligamento automático



Soundcore 



Google Play and the Google Play logo are trademarks of Google Inc.



Apple and the Apple logo are trademarks of Apple Inc.

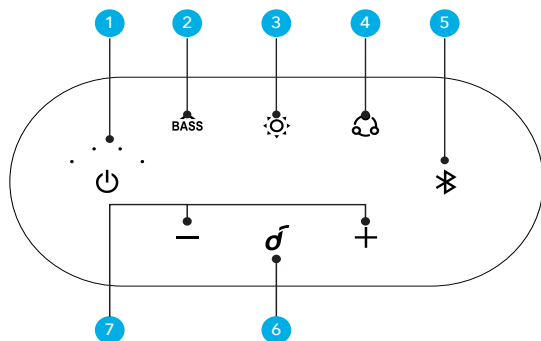
## Especificações

 As especificações estão sujeitas a alterações sem aviso prévio.

Entrada de energia CC	5 V $\overline{\text{---}}$ 2 A (USB tipo C)
Capacidade da bateria	5.000 mAh/7,2 V
Saída USB	5 V $\overline{\text{---}}$ 2 A (USB tipo A)
Potência de saída	50 W
Tempo de carregamento	6 horas
Tempo de reprodução (varia de acordo com o volume e o conteúdo da música)	18 horas
Nível de resistência contra água	IPX7
Versão do Bluetooth	V5.0
Alcance do Bluetooth	20 m/66 pés
Formato de áudio USB	.mp3, .wma

# Краткий обзор

## Верхняя панель



- Нажмите или нажмите и удерживайте 2 секунды для включения.
- Нажмите и удерживайте 2 секунды для выключения.



- Нажмите для включения / выключения режима BassUp.
- Нажмите и удерживайте в течение 2 секунд для переключения между режимами прослушивания внутри помещения и на улице.



- Нажмите для включения/выключения режима света и переключения световых узоров
- Нажмите и удерживайте 2 секунды для выключения режима света.



- Нажмите и удерживайте 2 секунды для входа в режим PartyCast
- В режиме PartyCast нажмите кнопку, чтобы переключиться между основной и дополнительной колонками.
- Нажмите и удерживайте 2 секунды

для выхода из режима PartyCast.



- Нажмите для перехода в режим сопряжения Bluetooth при включенном питании.
- Нажмите и удерживайте 2 секунды для входа в режим сопряжения TWS.

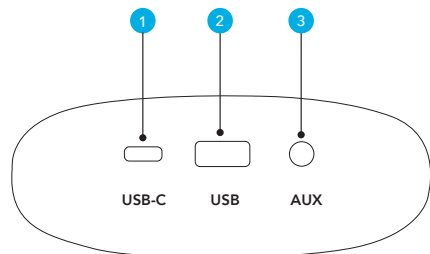


- Нажмите для воспроизведения / приостановки музыки.
- Нажмите для принятия или завершения вызова.
- Нажмите и удерживайте 2 секунды для отклонения входящего вызова.
- Нажмите, чтобы поставить текущий вызов на удержание и ответить на входящий вызов.
- Нажмите и удерживайте 2 секунды для переключения между удерживаемым и активным вызовами.



- Нажмите для уменьшения / увеличения громкости.
- Нажмите и удерживайте 2 секунды для непрерывного уменьшения / увеличения громкости.

# Разъемы



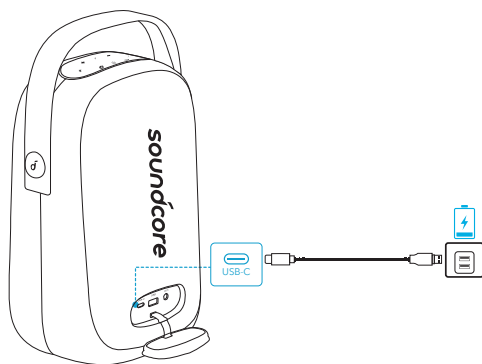
- 1 USB-C
  - Подключение к источнику питания.
- 2 USB (PowerIQ)
  - Зарядка внешнего USB-устройства.
  - Подключение устройства хранения USB.
- 3 AUX
  - Подключение внешнего звукового устройства с помощью 3,5-мм аух кабеля (не входит в комплект).

## Выполняется зарядка

### Зарядка колонки



- Перед первым использованием колонки полностью зарядите ее, чтобы увеличить срок службы встроенного аккумулятора.



Уровень заряда аккумулятора <25%



Уровень заряда аккумулятора 25% - 50%



Уровень заряда аккумулятора 50% - 75%



Уровень заряда аккумулятора 75% - 100%



Полностью заряжены



# Проверка уровня заряда аккумулятора



Уровень заряда аккумулятора <10%



Уровень заряда аккумулятора 10% - 25%



Уровень заряда аккумулятора 25% - 50%



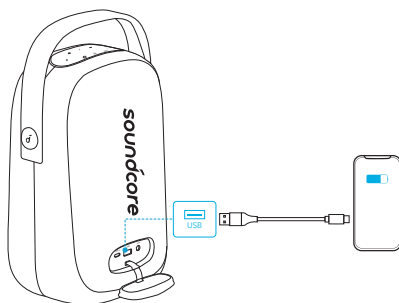
Уровень заряда аккумулятора 50% - 75%



Уровень заряда аккумулятора 75% - 100%

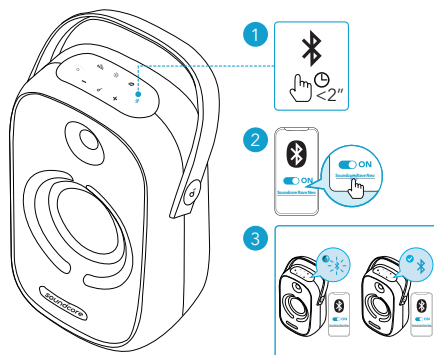
## Зарядка USB-устройств





Заряжайте USB-устройства с помощью разъема USB.



## Включение / выключение

Подключите колонку к сети электропитания с помощью поставляемого в комплекте кабеля USB-C. Встроенный аккумулятор можно также использовать как источник питания для этой колонки.



Питание вкл ючено		Нажмите		Горит белым светом
Питание выкл ючено		Нажмите и удерживайте 2 секунды		Индикатор отключен

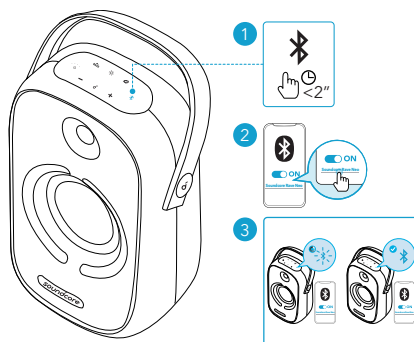


- Извлеките вилку шнура питания из розетки сети электропитания, если устройство не используется в течение длительного периода времени.
- Эта колонка отключится автоматически через 30 минут при отсутствии звука на входе и нажатий кнопок.

## Использование Soundcore Rave Neo

### Режим Bluetooth

С помощью этой колонки вы можете наслаждаться музыкой, воспроизводимой с устройств с поддержкой Bluetooth.



	Нажмите	Вход в режим сопряжения Bluetooth
	мигает синим	Выполняется сопряжение Bluetooth
	Горит синим светом	Bluetooth подключен



Двойное соединение Bluetooth: Колонка может быть сопряжена с 2 мобильными устройствами с помощью Bluetooth. Колонка может одновременно воспроизводить музыку только с одного мобильного устройства. Для воспроизведения с другого подключенного устройства сначала приостановите





воспроизведение на активном устройстве.

- Для сопряжения с другим устройством Bluetooth нажмите кнопку Bluetooth, чтобы повторно войти в режим сопряжения Bluetooth.
- При каждом включении колонка Soundcore будет автоматически подключаться к последнему подключенному устройству в зоне действия Bluetooth. Если этого не происходит, нажмите кнопку Bluetooth, чтобы включить режим сопряжения Bluetooth.
- Вы также можете управлять музыкой в приложении Soundcore.

## Режим TWS (True Wireless Stereo)

Две одинаковых колонки Soundcore (A3395) могут быть сопряжены для стереофонического звука.

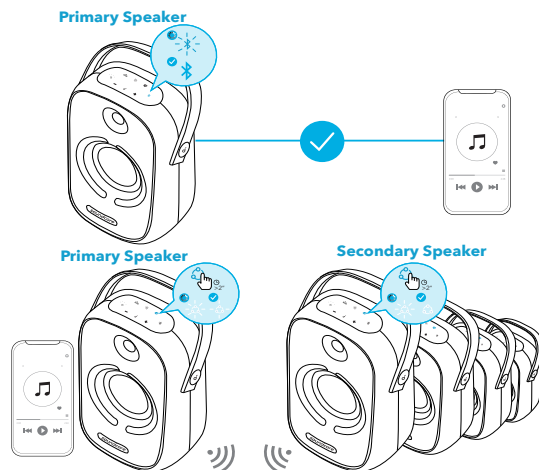
1. На обеих колонках Soundcore нажмите и удерживайте кнопку Bluetooth в течение 2 секунд, чтобы войти в режим сопряжения TWS.
2. В режиме TWS подключите любую из колонок к Bluetooth-устройству. Две колонки будут воспроизводить левый и правый канал звука.

	Нажмите и удерживайте 2 секунды	Вход в режим сопряжения TWS.
	Мигает белым	Сопряжение TWS
	Горит синим светом	Подключение TWS установлено (основная колонка)
	Горит белым светом	Подключение TWS установлено (дополнительная колонка)

## Режим PartyCast

Настройте одну Rave Neo в качестве основной колонки, подключите к ней более 100 дополнительных колонок Rave Neo и управляйте звуком и всеми световыми эффектами.

1. Подключите колонку Rave Neo к вашему Bluetooth-устройству с помощью Bluetooth.
2. Нажмите и удерживайте кнопку PartyCast 2 секунды на нескольких колонках Rave Neo, чтобы перейти в режим PartyCast.
3. После успешного подключения светодиодный индикатор PartyCast на основной колонке будет продолжать мигать белым светом, а индикатор на второстепенных колонках будет гореть белым светом непрерывно.

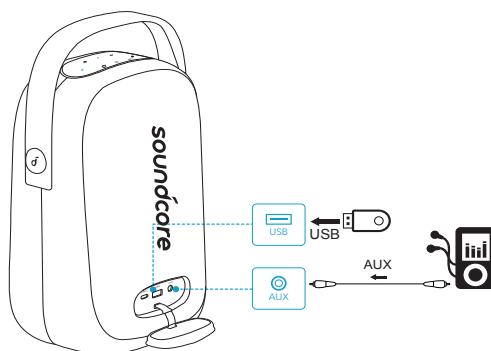


## После перехода в режим PartyCast:

- Вы можете отключать питание, регулировать громкость или переключать световые эффекты на всех колонках, управляя только основной колонкой;
- Вы можете отключать питание и переключать световые эффекты на каждой дополнительной колонке отдельно;
- Вы не можете регулировать громкость на каждой дополнительной колонке отдельно;
- Любую дополнительную колонку можно сделать основной, нажав кнопку PartyCast и подключив ее к вашему смартфону. Любую основную колонку можно сделать дополнительной, нажав кнопку PartyCast и выполнив поиск доступной основной колонки.
- Для выхода из режима PartyCast нажмите и удерживайте кнопку PartyCast на любой из колонок 2 секунды.

## Режим AUX/USB

Подключите 3,5-мм аудиокабель или вставьте USB-носитель, а затем откройте приложение Soundcore для выбора режима AUX или USB.





- В режиме AUX управление воспроизведением выполняется с помощью подключенного устройства.

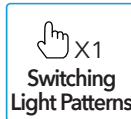
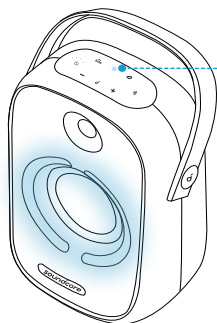
## Кнопки управления

	Нажмите	Воспроизведение / пауза
	Нажмите дважды	Следующая композиция
	Нажмите трижды	Предыдущая композиция
	Нажмите	Увеличение / уменьшение громкости
	Нажмите	Включение / выключение режима BassUp
	Нажмите и удерживайте 2 секунды	Переключение между режимами прослушивания внутри помещения и на улице

## Переключение световых узоров



- Загрузите приложение Soundcore, чтобы проверить все доступные световые узоры.

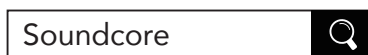


## Приложение Soundcore

Загрузите приложение Soundcore, чтобы расширить возможности работы с устройством.

- Настройка соединения Bluetooth

- Просмотр информации о продукте
- Обновление прошивки
- Отображение состояния аккумулятора
- Переключение между различными световыми режимами (по умолчанию используется сценарий «Вечеринка»)
- Переключение между режимами прослушивания внутри помещения и на улице
- Режим Light DJ поддерживает изменение света и звука
- Игры для вечеринок
- Переключение режима BassUp
- Дистанционное управление громкостью и воспроизведением / паузой
- Чтение руководства пользователя
- Хранение данных в памяти
- Установка времени автоматического выключения




Google Play and the Google Play logo are trademarks of Google Inc.



Apple and the Apple logo are trademarks of Apple Inc.

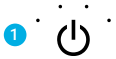
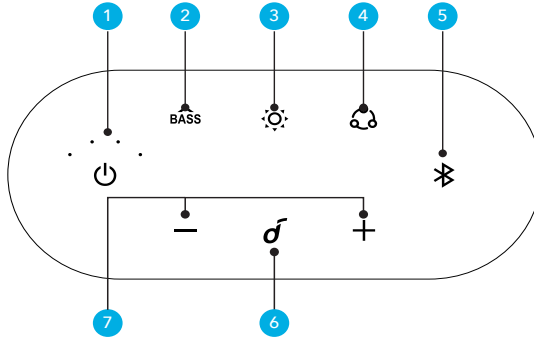
## Технические характеристики

 Технические характеристики могут быть изменены без предварительного уведомления

Входной разъем питания постоянного тока	5 В $\overline{\text{---}}$ 2 А (USB Type-C)
Емкость аккумулятора	5000 мА ч / 7,2 В
Выходной разъем USB	5 В $\overline{\text{---}}$ 2 А (USB Type-A)
Выходная мощность	50 Вт
Время зарядки	6 ч
Время воспроизведения (зависит от уровня громкости и воспроизводимого аудиоконтента)	18 часов
Степень влагозащиты	IPX7
Версия Bluetooth	V5.0
Радиус действия Bluetooth	20 м
Формат аудио USB	.mp3, .wma

# Överblick

## Övre panel



- Tryck eller håll inne knappen i 2 sekunder för att slå på.
- Håll knappen intryckt i 2 sekunder för att stänga av den.



- Tryck för att slå på eller stänga av BassUp-läget.
- Håll intryckt i 2 sekunder för att växla mellan inomhus-/utomhusläge för ljud.



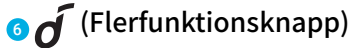
- Tryck för att slå på/stänga av ljusläget och växla ljusmönstren
- Håll knappen intryckt i 2 sekunder för att stänga av ljusläget.



- Håll inne knappen i 2 sekunder för att öppna PartyCast-läget
- I PartyCast-läget, tryck för att växla mellan primära och sekundära högtalare.
- Håll knappen intryckt i 2 sekunder för att avsluta PartyCast-läget.



- Tryck på knappen för att aktivera Bluetooth-parkopplingsläget när den är påslagen.
- Håll inne knappen i 2 sekunder för att öppna TWS-parkopplingsläget.

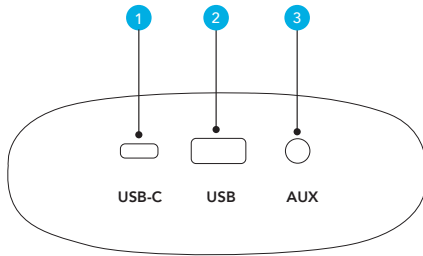


- Tryck för att spela upp/pausa musiken.
- Tryck för att svara eller avsluta ett samtal.
- Håll knappen intryckt i 2 sekunder för att avvisa ett inkommande samtal.
- Tryck för att parkera det pågående samtalet och besvara ett inkommande samtal.
- Håll knappen intryckt i 2 sekunder för att växla mellan ett parkerat och ett aktivt samtal.



- Tryck för att sänka / öka volymen.
- Håll knappen intryckt i 2 sekunder för att kontinuerligt sänka/öka volymen.

# Kopplingar



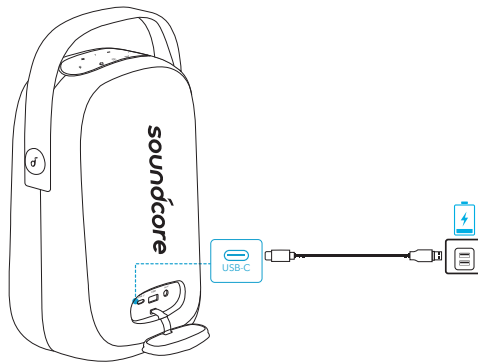
- 1 USB-C**
  - Anslut till strömförsörjningen.
- 2 USB (PowerIQ)**
  - Ladda en extern USB-enhet.
  - Anslut till en USB-lagringsenhet.
- 3 AUX**
  - Anslut till en extern ljudenhet via en 3,5 mm aux-kabel (medföljer inte).

## Laddar

### Ladda högtalaren



- Ladda denna högtalare före första användningstillfället; det förlänger det inbyggda batteriets livslängd.



Batterinivå <25 %



Batterinivå 25–50 %



Batterinivå 50–75 %



Batterinivå 75–100 %



Fulladdad



# Kontrollera batterinivån



Batterinivå <10 %



Batterinivå 10–25 %



Batterinivå 25–50 %



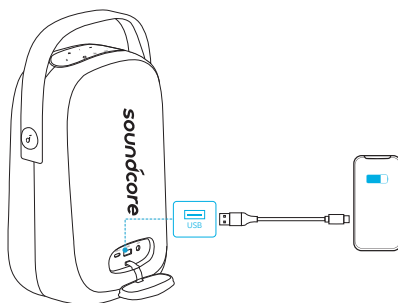
Batterinivå 50–75 %



Batterinivå 75–100 %

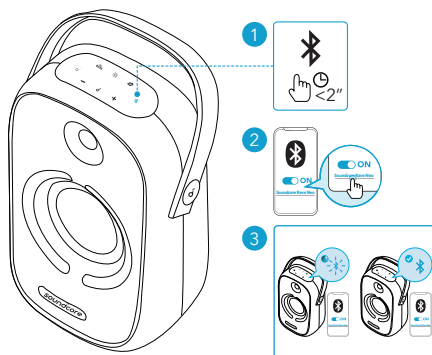
## Ladda dina USB-enheter

Ladda dina USB-enheter via USB-anslutningen.



## Slå på/stäng av

Anslut den här högtalaren till ett nätuttag genom att använda den medföljande USB-C-kabeln. Det inbyggda batteriet kan också användas som strömförsörjning för denna högtalare.



På



Tryck



Lyser vitt

Av



Håll intryckt i 2 sekunder



Släckt

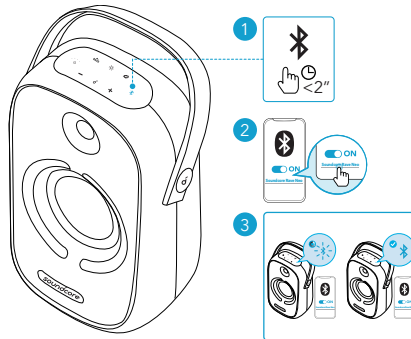


- Koppla ur nätkabeln ur nätuttaget när den inte används under en längre tid.
- Denna högtalare stängs av automatiskt när det har gått 30 minuter sedan den sista ljudsignalen eller knapptryckningen.

## Använda Soundcore Rave Neo

### Bluetooth-läge

Med denna högtalare kan du njuta av musik via dina Bluetooth-aktiverade enheter.



Tryck

Aktivera Bluetooth-parkopplingsläge



Blinkar blått

Bluetooth-parkoppling



Lyser blått

Anslutna till Bluetooth







- Dubbel Bluetooth-anslutning: Denna högtalare kan parkoppla upp till 2 mobila enheter via Bluetooth. Denna högtalare kan endast spela upp musik på en mobil enhet åt gången. För att spela upp från en annan ansluten enhet, pausa den aktiva enheten först.
- Om du vill parkoppla med en annan Bluetooth-enhet trycker du på Bluetooth-knappen för att öppna Bluetooth-parkopplingsläget igen.

- Varje gång du slår på din Soundcore-högtalare kommer den automatiskt att ansluta till den senast anslutna enheten om den befinner sig inom Bluetooth-räckvidden. Annars trycker du på Bluetooth-knappen för att öppna Bluetooth-parkopplingsläget.
- Musiken kan även kontrolleras i Soundcore-appen.

## TWS-läge (äkta trådlös stereo)

Två identiska Soundcore-högtalare (A3395) kan paras med varandra för stereoljud.

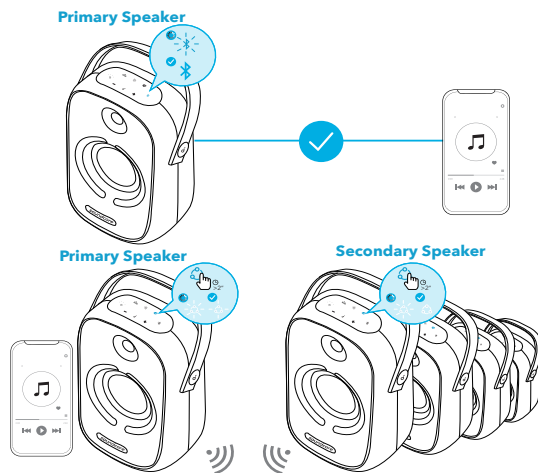
1. På båda Soundcore-högtalarna håller du Bluetooth-knappen intryckt i minst 2 sekunder för att öppna TWS-parkopplingsläget.
2. I TWS-läget ansluter du endera högtalare med din Bluetooth-aktiverade enhet. De två högtalarna kan spela musik som vänster kanal och höger kanal.

	Håll intryckt i 2 sekunder	Aktivera TWS-parkopplingsläge
	Blinkar vitt	TWS-parkoppling
	Lyser blått	TWS ansluten (primär högtalare)
	Lyser vitt	TWS ansluten (sekundär högtalare)

## PartyCast-läge

Konfigurera Rave Neo som primär högtalare och anslut den till över 100 sekundära Rave Neo-högtalare för att styra ljuduppspelningen och alla ljuseffekter.

1. Anslut en Rave Neo-högtalare till din Bluetooth-enhet via Bluetooth.
2. Håll inne PartyCast-knappen i 2 sekunder på flera Rave Neo-högtalare för att öppna PartyCast-läget.
3. När enheterna har anslutits, fortsätter PartyCast-lampan på de primära högtalarna att blinka vitt, medan lamporna på de sekundära högtalarna lyser stadigt vitt.

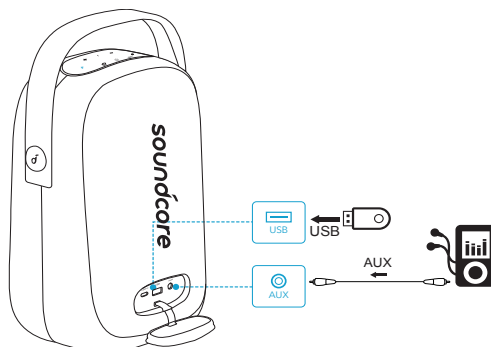


### När du har öppnat PartyCast-läget:

- Kan du stänga av, justera volymen eller ändra ljuseffekterna för alla högtalare genom att enbart styra den primära högtalaren
- Kan du stänga av eller ändra ljuseffekter för de sekundära högtalarna var för sig
- Kan du inte justera volymen för de sekundära högtalarna var för sig
- En sekundär högtalare kan ändras till att vara primär högtalare om du trycker på PartyCast-knappen och ansluter till din smartphone. En primär högtalare kan ändras till att vara sekundär högtalare om du trycker på PartyCast-knappen och söker efter en tillgänglig primär högtalare.
- Om du vill avsluta PartyCast-läget, håll inne PartyCast-knappen på någon av högtalarna i 2 sekunder.

### AUX-/USB-läge

Sätt in en 3,5 mm ljudkabel eller sätt in en USB-lagringsenhet, och öppna Soundcore-appen för att välja AUX- eller USB-läge.





- När du använder AUX-läget styr du ljuduppspelningen via den anslutna enheten.

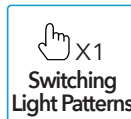
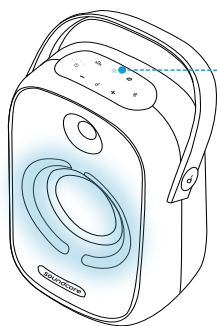
## Knappkontroller

	Tryck	Spela upp/pausa
	Tryck två gånger	Nästa spår
	Tryck tre gånger	Föregående spår
	Tryck	Volym ned / upp
	Tryck	Slå på/stäng av BassUp
	Håll intryckt i 2 sekunder	Växla mellan inomhus-/utomhusläge för ljud

## Växla ljusmönster



- Hämta Soundcore-appen för att kontrollera alla tillgängliga ljusmönster.



## Soundcore-app

Hämta Soundcore-appen för att få en bättre produktupplevelse.

- Konfigurera Bluetooth-anslutning
- Kontrollera produktinformation
- Uppdatera firmware
- Indikera batteristatus

- Växla mellan flera ljuslägen (standardscenariot är "Party")
- Växla mellan inomhus- och utomhusläge för ljud
- Ljus-DJ-läge stöder ljus- och ljudvariation
- Njut av partyspel
- Växla BassUp-läge
- Fjärrstyr volym och spela upp/pausa
- Läs användarhandboken
- Lagra minnesinformation
- Ställ in tid för automatisk avstängning



Soundcore



Google Play and the Google Play logo are trademarks of Google Inc.



Apple and the Apple logo are trademarks of Apple Inc.

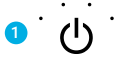
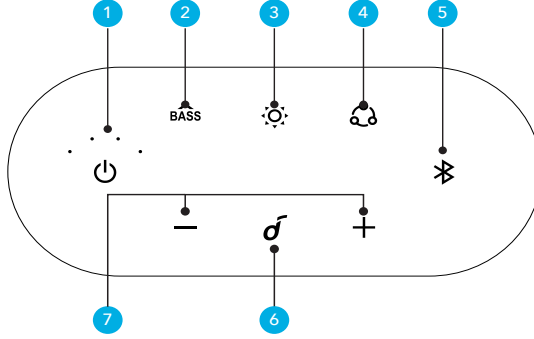
## Specifikationer

☰ Specifikationerna kan ändras utan föregående meddelande

DC-strömningång	5 V $\overline{\text{---}}$ 2 A (USB Type-C)
Batterikapacitet	5000 mAh / 7,2 V
USB-utgång	5 V $\overline{\text{---}}$ 2 A (USB Type-A)
Uteffekt	50 W
Laddningstid	6 timmar
Speltid (varierar beroende på volymnivå och innehåll)	18 timmar
Vätskeskydd	IPX7
Bluetooth-version	V5.0
Bluetooth-räckvidd	20 m
USB-ljudformat	.mp3, .wma

# Genel Bakış

## Üst Panel



- Cihazı açmak için basın veya 2 saniye basılı tutun.
- Cihazı kapatmak için 2 saniye basılı tutun.



- BassUp modunu açmak veya kapatmak için basın.
- İç mekan/dış mekan ses modu arasında geçiş yapmak için 2 saniye basılı tutun.



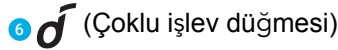
- Işık modunu açmak/kapatmak ve ışık desenlerini değiştirmek için basın.
- Işık modunu kapatmak için 2 saniye basılı tutun.



- PartyCast moduna girmek için 2 saniye basılı tutun.
- PartyCast modunda birincil ve ikincil hoparlörler arasında geçiş yapmak için basın.
- PartyCast modundan çıkmak için 2 saniye basılı tutun.



- Cihaz açıldığında Bluetooth eşleştirme moduna girmek için basın.
- TWS eşleştirme moduna girmek için 2 saniye basılı tutun.

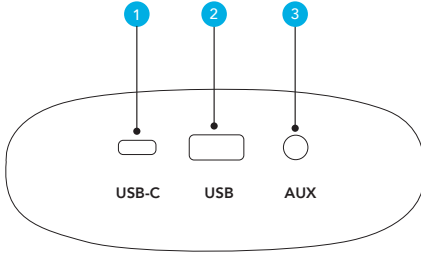


- Müzik oynatmak/duraklatmak için basın.
- Arama yanıtlamak veya sonlandırmak için basın.
- Gelen aramayı reddetmek için 2 saniye basılı tutun.
- Mevcut aramayı beklemeye almak ve gelen aramayı yanıtlamak için basın.
- Beklemeye alınan arama ile aktif arama arasında geçiş yapmak için 2 saniye basılı tutun.



- Sesi azaltmak/artırmak için basın.
- Sesi sürekli azaltmak/artırmak için 2 saniye basılı tutun.

# Konektörler



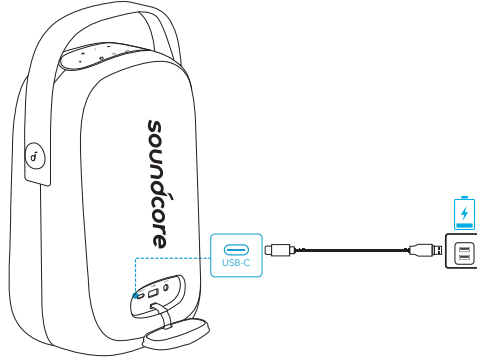
- 1 USB-C
  - Güç kaynağına bağlayın.
- 2 USB (PowerIQ)
  - Harici USB cihazları şarj edin.
  - USB depolama cihazına bağlayın.
- 3 AUX
  - 3,5 mm aux kablo (ürünle birlikte verilmez) kullanarak harici bir ses cihazına bağlayın.

## Şarj etme

### Hoparlörünüzü Şarj Etme



- Bu hoparlörü ilk defa kullanmadan önce tamamen şarj edin, bu işlem yerleşik pilin ömrünü uzatacaktır.



Pil seviyesi <%25



Pil seviyesi %25 - %50



Pil seviyesi %50 - %75






Pil seviyesi %75 - %100



Tamamen şarj edildi

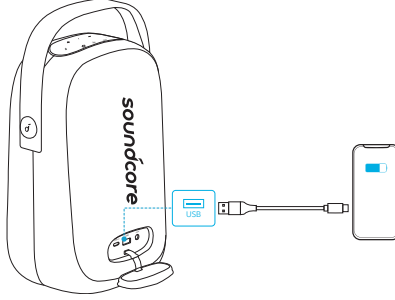


## Pil Seviyesini Kontrol Etme

	Pil seviyesi <%10
	Pil seviyesi %10 - %25
	Pil seviyesi %25 - %50
	Pil seviyesi %50 - %75
	Pil seviyesi %75 - %100

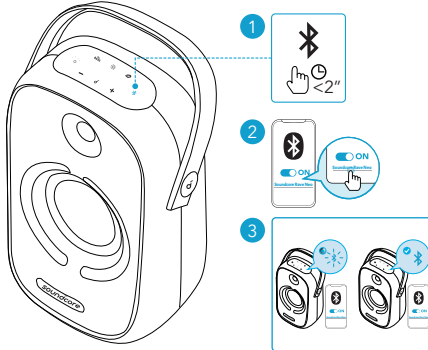
## USB Cihazlarınızı Şarj Etme

USB cihazlarınızı USB konektörü aracılığıyla şarj edin.



## Cihazı Açma/Kapatma

Bu hoplörü birlikte verilen USB-C kablosu ile AC duvar prizine bağlayın. Yerleşik pil, bu hoplörün güç kaynağı olarak da kullanılabilir.



Güç açık



Basın



Sabit yanar beyaz

Güç kapalı



2 saniye basılı tutun



Işık kapalı

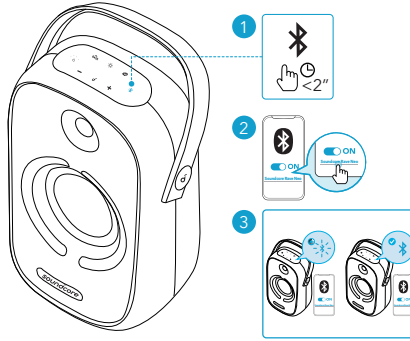


- Uzunca bir süre kullanılmıyacaksa güç kablosunu AC duvar prizinden çıkarın.
- 30 dakika boyunca ses girişi olmaz veya düğmelere dokunulmazsa hoparlör otomatik olarak kapanır.

## Soundcore Rave Neo Hoparlörünüzü Kullanma

### Bluetooth Modu

Bu hoparlör ile Bluetooth'u etkinleştirilmiş olan cihazlarınız üzerinden müzik dinlemenin keyfine varabilirsiniz.



Basın

Bluetooth eşleştirme moduna girme



Yanıp sönen mavi

Bluetooth eşleştirme



Sabit mavi

Bluetooth bağlandı



- Çift Bluetooth Bağlantısı: Bu hoparlör Bluetooth aracılığıyla en fazla 2 mobil cihaz ile eşleştirilebilir. Bu hoparlör aynı anda yalnızca bir mobil cihazdan müzik çalabilir. Bağlı olan diğer bir cihazdan müzik çalmak için öncelikle aktif olan cihazı duraklatın.
- Başka bir Bluetooth cihaz ile eşleştirmek için Bluetooth eşleştirme moduna tekrar





girmek üzere Bluetooth düğmesine basın.

- Soundcore hoparlörünüzü her açtığınızda, en son bağlanılan cihaz Bluetooth aralığındaysa hoparlör o cihaza otomatik olarak bağlanacaktır. Son bağlanılan cihaz kapsam dışındaysa Bluetooth eşleştirme moduna girmek için Bluetooth düğmesine basın.
- Müziğinizi Soundcore Uygulamasında da kontrol edebilirsiniz.

## TWS (True Wireless Stereo) Modu

İki aynı Soundcore hoparlör (A3395), stereo ses almak için birbiriyle eşleştirilebilir.

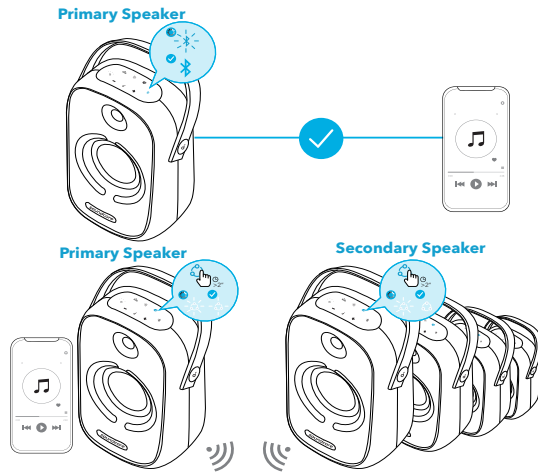
1. TWS eşleştirme moduna girmek için her iki Soundcore hoparlörde de Bluetooth düğmesini en az 2 saniye basılı tutun.
2. TWS modunda hoparlörleri Bluetooth'u etkin olan cihazınıza bağlayın. İki hoparlör, sol ve sağ kanal olarak müzik çalabilir.

	2 saniye basılı tutun	TWS eşleştirme moduna girme
	Yanıp sönen beyaz	TWS Eşleştirme
	Sabit mavi	TWS bağlandı (Birincil hoparlör)
	Sabit yanan beyaz	TWS bağlandı (İkincil hoparlör)

## PartyCast Modu

Bir Rave Neo'yu birincil hoparlör olarak ayarlayın, ardından sesi ve tüm ışık efektlerini kontrol etmek için bu hoparlörü 100'ün üzerinde ikincil Rave Neo hoparlöre bağlayın.

1. Bir Rave Neo hoparlörü Bluetooth aracılığıyla Bluetooth cihazınıza bağlayın.
2. PartyCast moduna girmek için birden çok Rave Neo hoparlörde PartyCast düğmesini 2 saniye basılı tutun.
3. Bağlantı başarıyla kurulduğunda birincil hoparlörlerin üzerindeki PartyCast LED göstergesi beyaz renkte yanıp sönmeyi sürdürürken ikincil hoparlörlerin LED göstergesi beyaza dönecektir.

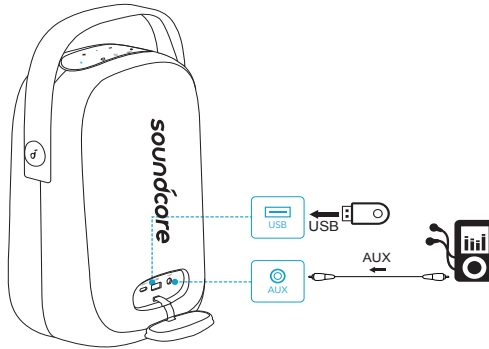


PartyCast moduna başarıyla girildiğinde:

- Yalnızca birincil hoparlörü kontrol ederek tüm hoparlörleri kapatabilir, ses seviyelerini ayarlayabilir veya ışık efektlerini değiştirebilirsiniz;
- Ayrı ayrı her bir ikincil hoparlörü kapatabilir veya ışık efektlerini değiştirebilirsiniz;
- Ayrı ayrı her bir ikincil hoparlörün ses seviyesini ayarlayabilirsiniz;
- İkincil bir hoparlör PartyCast düğmesine basılarak ve akıllı telefonunuza bağlanarak birincil hoparlör yapılabilir. Birincil bir hoparlör PartyCast düğmesine basılarak ve kullanılabilir bir birincil hoparlör aranarak ikincil hoparlör yapılabilir.
- PartyCast modundan çıkmak için iki hoparlörden birinde PartyCast düğmesini 2 saniye basılı tutun.







## AUX/USB Modu

3,5 mm ses kablosu veya bir USB depolama cihazı takın, ardından Soundcore Uygulamasını açarak AUX veya USB modunu seçin.



- AUX modunu kullanırken bağlı cihaz aracılığıyla ses çalma durumunu kontrol edin.

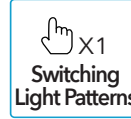
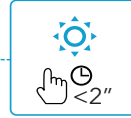
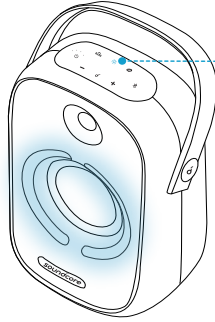
# Düğme Kontrolleri

	Basın	Oynatma/Duraklatma
	İki defa basın	Sonraki parça
	Üç defa basın	Önceki parça
	Basın	Ses azaltma/artırma
	Basın	BassUp'ı açma/kapatma
	2 saniye basılı tutun	İç mekan/Dış mekan ses modları arasında geçiş yapma

## Işık Desenlerini Değiştirme



- Kullanılabilir tüm ışık desenlerini görmek için Soundcore Uygulamasını indirin.



## Soundcore Uygulaması

Daha iyi bir ürün deneyimi yaşamak için Soundcore uygulamasını indirin.

- Bluetooth bağlantısını ayarlayın
- Ürün bilgisini kontrol edin
- Yazılım donanımını güncelleyin
- Pili durumunu gösterin
- Çoklu ışık modları arasında geçiş yapın (Varsayılan ışık senaryosu "Parti" seçeneğidir)
- İç ve dış mekan ses modları arasında geçiş yapın
- Işık ve ses varyasyonları desteği için DJ modunu açın
- Parti oyunlarının keyfini çıkarın

- BassUp moduna geiş yapın
- Ses seviyesini uzaktan kontrol edin ve oynatın/duraklatın
- Kullanım kılavuzunu okuyun
- Bellek verilerini depolayın
- Otomatik güç kapatma süresi ayarlayın



Soundcore



Google Play and the Google Play logo are trademarks of Google Inc.



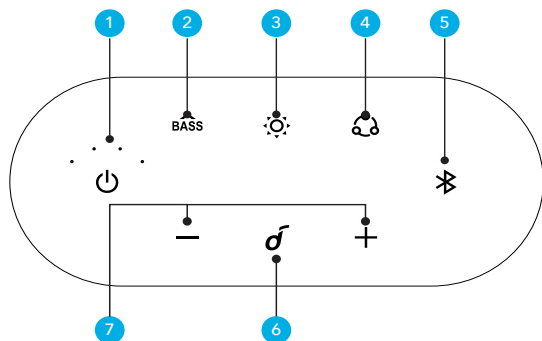
Apple and the Apple logo are trademarks of Apple Inc.

## Teknik özellikler

☰ Teknik özellikler önceden bildirim yapılmaksızın deęiştirilebilir

DC güç girişı	5 V $\equiv$ 2 A (USB Tip-C)
Pil kapasitesi	5000 mAh / 7,2 V
USB çıkışı	5 V $\equiv$ 2 A (USB Tip-A)
Çıkış gücü	50 W
Şarj süresi	6 saat
Çalma süresi (ses seviyesine ve müzik içeriğine göre deęişiklik gösterir)	18 saat
Su geçirmezlik seviyesi	IPX7
Bluetooth sürümü	V5.0
Bluetooth aralığı	20 m (66 ft)
USB ses formatı	.mp3, .wma

## 上部パネル



- このボタンを押すか、2秒間押し続けると、電源がオンになります。
- このボタンを2秒間長押しすると、電源がオフになります。



- このボタンを押すと、BassUpモードのオン/オフを切り替えることができます。
- このボタンを2秒間長押しすると、サウンドモードのインドア/アウトドアが切り替わります。



- このボタンを押すと、ライトエフェクトモードのオン/オフとエフェクトの切り替えが可能です。
- このボタンを2秒間長押しすると、ライトエフェクトモードがオフになります。



- このボタンを2秒間押し続けると、パーティーキャストモードに切り替わります。
- パーティーキャストモードでは、これを押すと、親機と子機を切り替えるこ

とができます。

- このボタンを2秒間長押しすると、パーティーキャストモードが終了します。



- 電源がオンの場合にこのボタンを押すと、Bluetoothペアリングモードに切り替わります。
- 2秒間押し続けると、TWSペアリングモードに切り替わります。

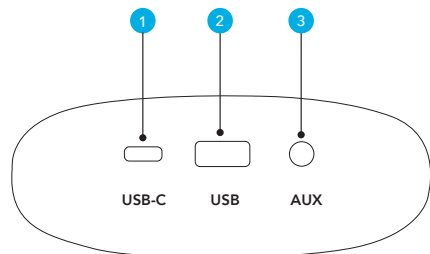


- このボタンを押すと、音楽が再生/一時停止します。
- このボタンを押すと、着信に応答するか、通話を終了することができます。
- このボタンを2秒間長押しすると、着信を拒否できます。
- このボタンを押すと、現在の通話を保留し、新規着信に応答できます。
- このボタンを2秒間長押しすると、保留中の回線と通話中の回線が切り替わります。



- このボタンを押すと、音量を調節できます。
- このボタンを2秒間長押しすると、音量が連続的に調整できます。

# 端子

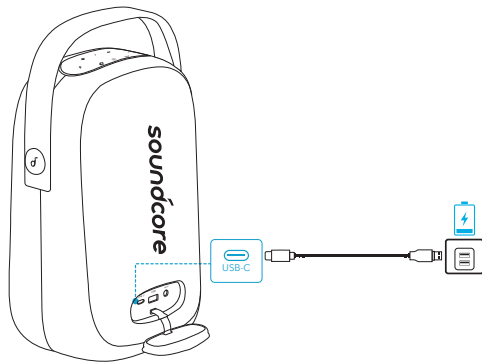


- 1 USB-C**
  - 電源に接続します。
- 2 USB (PowerIQ)**
  - 外付け USB 機器を充電します。
  - USB ストレージ機器に接続します。
- 3 AUX**
  - 3.5 mm AUX ケーブル (別売り) で外付けオーディオ機器に接続します。

## 充電

### スピーカーの充電

- ☰
- 本製品を初めて使用する際には、満充電してください。これにより、内蔵バッテリーの寿命を延ばすことができます。



バッテリー残量 25% 未満



バッテリー残量 25% ~ 50%



バッテリー残量 50% ~ 75%



バッテリー残量 75% ~ 100%



満充電



# バッテリー残量の確認



バッテリー残量 10% 未満



バッテリー残量 10% ~ 25%



バッテリー残量 25% ~ 50%



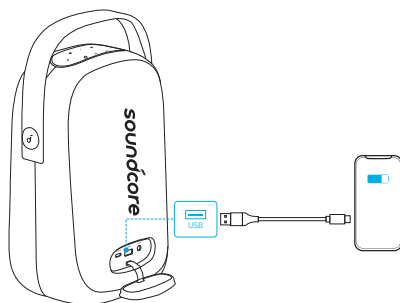
バッテリー残量 50% ~ 75%



バッテリー残量 75% ~ 100%

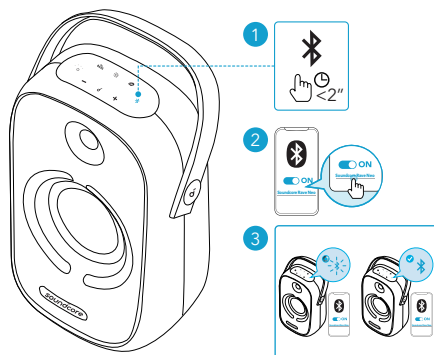
# USB 機器の充電




USB 端子経由で USB 機器を充電します。



# 電源オン / オフ

付属の USB-C ケーブルを使用して、本製品を電源コンセントに接続します。本製品の電源として、内蔵バッテリーも使用できます。



電源オン		押す		白色の点灯
電源オフ		2 秒間押し続ける		消灯

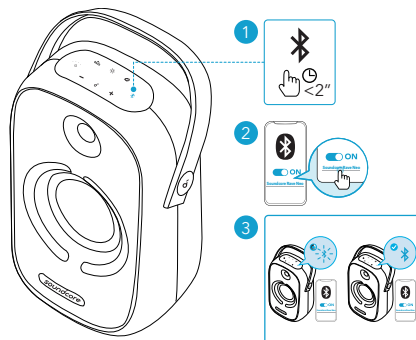


- 長期間使用しない場合には、電源コンセントからケーブルを取り外してください。
- 30 分間オーディオ入力またはボタン操作がない場合には、本製品の電源が自動的にオフになります。

## 本製品の使用方法

### Bluetooth モード

本製品は、Bluetooth 対応機器から音楽を聴くことができます。



押す

Bluetooth ペアリングモードに入る



青色に点滅

ペアリング中



青色に点灯

ペアリング完了



- デュアル Bluetooth 接続：本製品は Bluetooth 経由で最大 2 台のモバイル機器とペアリングできます。本製品は同時に 1 台のモバイル機器でのみ音楽を再生できます。もう 1 台の接続済み機器から再生するには、現在アクティブな機器を一時停止します。
- 他の Bluetooth 機器とペアリングするには、Bluetooth ボタンを押して

Bluetooth ペアリングモードに再度切り替えます。

- 本製品の電源をオンにすると、前回接続した機器が Bluetooth 動作範囲内で利用可能な場合は、自動的に接続されます。接続されない場合は、Bluetooth ボタンを押して Bluetooth ペアリングモードに切り替えます。
- Soundcore アプリで音楽を操作することもできます。

## TWS (完全ワイヤレスステレオ) モード

2 台の本製品をペアリングして、ステレオサウンドを楽しむことができます。

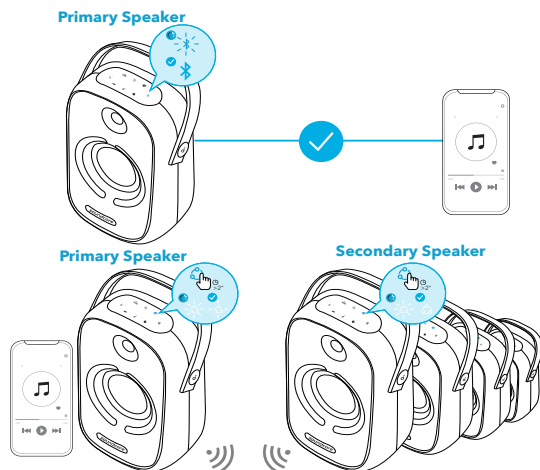
1. 両方の本体の Bluetooth ボタンを 2 秒以上押し続けると、TWS ペアリングモードに切り替わります。
2. TWS モードで、いずれかのスピーカーを Bluetooth 対応機器と接続します。2 台のスピーカーを左チャンネルと右チャンネルとして使用して、音楽を再生できます。

	2 秒間押し続ける	TWS ペアリングモードに切り替える
	白色で点滅	TWS ペアリング中
	青色の点灯	TWS 接続済み (親機)
	白色の点灯	TWS 接続済み (子機)

## パーティーキャストモード

1 台の Rave Neo を親機としてセットアップし、これを 100 台以上の子機となる Rave Neo に接続して、音楽とライトエフェクトを操作できます。

1. 1 台の Rave Neo を Bluetooth 機器に接続します。
2. 複数の Rave Neo スピーカーのパーティーキャストボタンを 2 秒間押し続けると、パーティーキャストモードに切り替わります。
3. 正常に接続されると、親機のパーティーキャスト LED は引き続き白く点滅し、子機は白く点灯します。

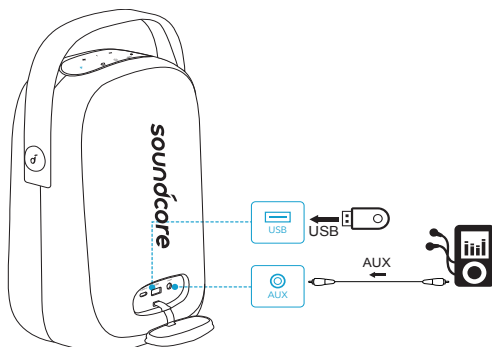


### パーティーキャストモードに正常に切り替わった場合：

- 親機のみを操作することで、すべてのスピーカーの電源オフ、音量調節、ライトエフェクトの切り替えを行うことができます。
- 各子機の電源オフまたはライトエフェクトの切り替えを個別に行うことができます。
- 各子機の音量を個別に調節することはできません。
- 子機を親機に切り替えるには、パーティーキャストボタンを押して、スマートフォンに接続します。親機を子機に切り替えるには、パーティーキャストボタンを押して、利用可能な親機を検索します。
- パーティーキャストモードを終了するには、いずれかのスピーカーのパーティーキャストボタンを2秒間押し続けます。

## AUX/USB モード

3.5mm オーディオケーブルを接続するか、USB ストレージ機器を接続してから、Soundcore アプリを開き、AUX または USB モードを選択します。





- AUX モードを使用する際には、接続機器の再生機能で操作してください。

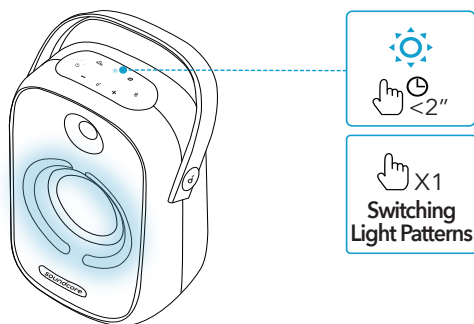
## ボタンの操作

	押す	再生 / 一時停止
	2 回押す	次の曲へ
	3 回押す	曲戻し
	押す	音量の調節
	押す	BassUp のオン / オフ
	2 秒間押し続ける	インドア / アウトドアのサウンドモードの切り替え

## ライトエフェクトを切り替える



- 利用可能なすべてのライトエフェクトを確認するには、Soundcore アプリをインストールしてください。

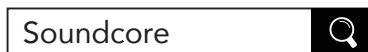


## Soundcore アプリ

Soundcore アプリをインストールすると、より高度な操作を行うことができます。

- Bluetooth 接続をセットアップ
- 製品情報を確認
- ファームウェア更新

- バッテリーステータス表示
- ライトエフェクトの切り替え ( デフォルトは「パーティー」 )
- インドア/アウトドアのサウンドモードの切り替え
- ライト DJ モードで、さまざまなライトとサウンドをサポート
- パーティーゲームを楽しむ
- BassUp モードの切り替え
- 音量および再生 / 一時停止の操作
- 取扱説明書の表示
- メモリデータの保存
- オートパワーオフの設定



Google Play and the Google Play logo are trademarks of Google Inc.

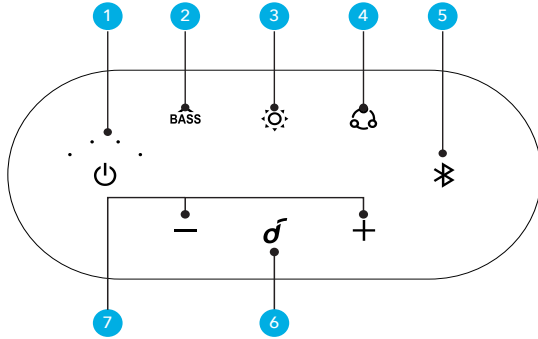
Apple and the Apple logo are trademarks of Apple Inc.

## 製品の仕様

仕様は予告なく変更されることがあります

DC 電源入力	5V $\equiv$ 2A (USB Type-C)
バッテリー容量	5000mAh / 7.2V
USB 出力	5 V $\equiv$ 2 A (USB Type-A)
出力	50W
充電時間	約 6 時間
再生可能時間 ( 音量や再生コンテンツにより異なる )	最大 18 時間
防水規格	IPX7
通信方式	Bluetooth 5
Bluetooth 動作範囲	20m
USB オーディオフォーマット	.mp3、wma

## 상단 패널



### 1

- 버튼을 누르거나 2 초간 길게 눌러 전원을 켭니다.
- 2 초간 길게 눌러 전원을 끕니다.

### 2

- 버튼을 눌러 BassUP 모드를 켜거나 끕니다.
- 버튼을 2 초간 길게 눌러 실내 / 실외 사운드 모드 간 전환합니다.

### 3

- 버튼을 눌러 빛 모드를 켜거나 끄고 빛 패턴을 전환합니다.
- 빛 모드를 끄려면 2 초간 버튼을 길게 누릅니다.

### 4

- PartyCast 모드를 시작하려면 버튼을 2 초간 길게 누릅니다.
- PartyCast 모드에서 버튼을 눌러 주 스피커와 보조 스피커를 서로 전환합니다.
- PartyCast 모드에서 빠져나오려면 버튼을 2 초간 길게 누릅니다.

### 5

- 전원이 켜지면 버튼을 눌러 Bluetooth 페어링 모드로 들어갑니다.
- TWS 페어링 모드를 시작하려면 버튼을 2 초간 길게 누릅니다.

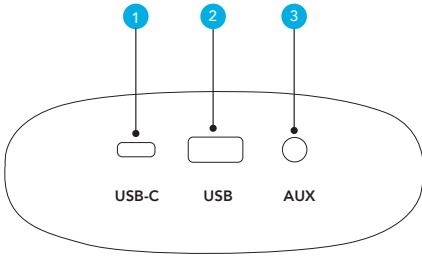
### 6 (다기능 버튼)

- 버튼을 눌러 음악을 재생 / 일시중지합니다.
- 버튼을 눌러 전화를 받거나 통화를 종료합니다.
- 버튼을 2 초간 길게 눌러 걸려오는 전화를 거절합니다.
- 버튼을 눌러 현재 연결된 통화를 대기 상태로 전환하고 걸려오는 전화를 받습니다.
- 버튼을 2 초간 길게 눌러 대기 중인 통화와 연결된 통화 간 전환합니다.

### 7

- 버튼을 눌러 볼륨을 낮춥니다 / 높입니다.
- 버튼을 2 초간 길게 눌러 연속적으로 볼륨을 낮추거나 높입니다.

## 커넥트



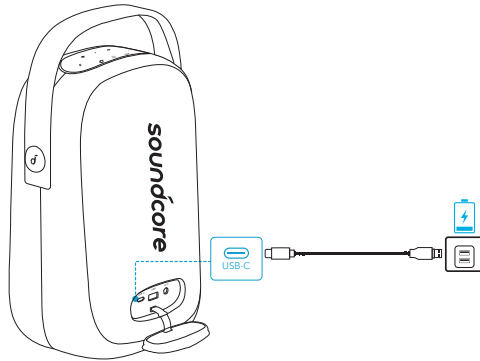
- 1 **USB-C**
  - 전원 공급장치에 연결합니다.
- 2 **USB(PowerIQ)**
  - 외부 USB 장치를 충전합니다.
  - USB 저장 장치에 연결합니다.
- 3 **AUX**
  - 3.5mm AUX 케이블 (제공되지 않음) 을 통해 외부 오디오 장치에 연결합니다.

## 충전

### 스피커 충전



- 처음 사용 전에 스피커를 완전히 충전하면 내장 배터리의 수명이 연장됩니다.



⦿	배터리 수준 25% 미만
⦿ ○	배터리 수준 25%~50%
⦿ ○ ○	배터리 수준 50%~75%
⦿ ○ ○ ○	배터리 수준 75%~100%
○ ○ ○ ○	완충됨

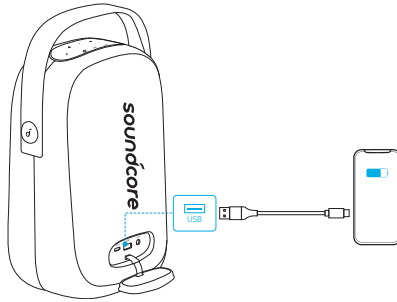


## 배터리 잔량 확인

	배터리 수준 10% 미만
	배터리 수준 10%~25%
	배터리 수준 25%~50%
	배터리 수준 50%~75%
	배터리 수준 75%~100%

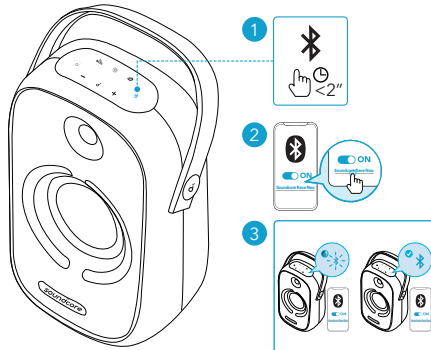
## USB 장치 충전

USB 장치를 USB 커넥터로 충전합니다.



## 전원 켜기 / 끄기

동봉된 USB-C 케이블을 사용해서 스피커를 AC 주 콘센트에 연결합니다. 내장 배터리를 이 스피커의 전원 장치로도 사용할 수 있습니다.



전원 켜짐		누릅니다.		흰색으로 유지됨
전원 꺼짐		2 초간 길게 누릅니다.		꺼짐

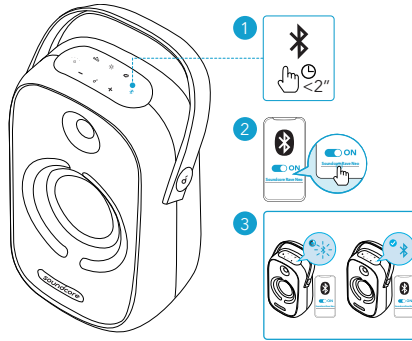


- 장기간 사용하지 않을 경우 AC 주 콘센트에서 전원 케이블을 뽑으십시오.
- 스피커는 오디오 입력 또는 버튼 사용이 30 분 동안 없을 경우 자동으로 전원이 꺼집니다.

## Soundcore Rave Neo 사용

### Bluetooth 모드

이 스피커를 사용하면 Bluetooth 지원 장치를 통해 음악을 즐길 수 있습니다.



누릅니다.

Bluetooth 페어링 모드 수행



파란색으로 깜박임

Bluetooth 페어링



파란색 유지

Bluetooth 연결됨



- 이중 Bluetooth 연결 : 이 스피커는 Bluetooth 를 통해 두 개의 모바일 장치를 페어링할 수 있습니다 . 이 스피커는 동시에 하나의 모바일 장치에서만 음악을 재생할 수 있습니다 . 연결된 다른 장치에서 재생하려면 현재 활성 상태인 장치를 먼저 일시중지합니다 .
- 다른 Bluetooth 장치를 페어링하려면 Bluetooth 버튼을 눌러 Bluetooth 페어링 모드로 다시 들어갑니다 .
- Soundcore 스피커의 전원을 켤 때마다 , Bluetooth 범위 내에서 사용 가능한 경우 마지




막으로 연결되었던 장치에 자동으로 연결됩니다. 감지되지 않는 경우 Bluetooth 버튼을 눌러 페어링 모드로 들어갑니다.

- Soundcore 앱에서 음악을 제어할 수도 있습니다.

## TWS (True Wireless Stereo) 모드

2 개의 동일한 Soundcore 스피커 (A3395) 는 스테레오 사운드 지원을 위해 서로 페어링할 수 있습니다.

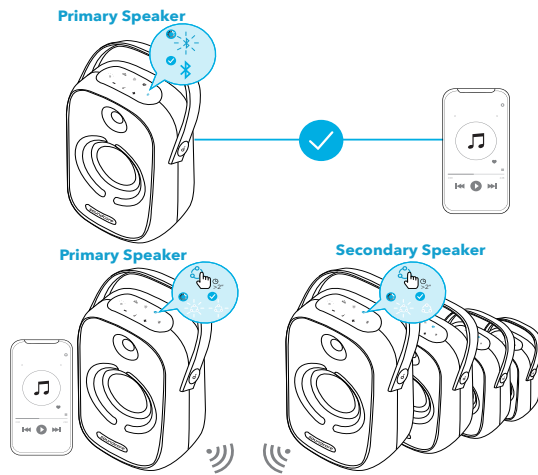
1. 양쪽 Soundcore 스피커의 Bluetooth 버튼을 최소 2 초간 길게 누르면 TWS 페어링 모드로 들어갑니다.
2. TWS 모드에서 사용 중인 Bluetooth 지원 장치에 둘 중 하나의 스피커를 연결하세요. 2 개의 스피커는 왼쪽 채널 및 오른쪽 채널로 구분되어 음악을 재생합니다.

	2 초간 길게 누릅니다.	TWS 페어링 모드 시작
	흰색으로 깜박임	TWS 페어링
	파란색 유지	TWS 연결됨 ( 주 스피커 )
	흰색으로 유지됨	TWS 연결됨 ( 보조 스피커 )

## PartyCast 모드

Rave Neo 를 주 스피커로 설정하고 100 개 이상의 Rave Neo 보조 스피커를 연결하여 오디오와 모든 빛 효과를 제어합니다.

1. Rave Neo 스피커를 Bluetooth 장치로 연결합니다.
2. PartyCast 모드를 시작하려면 다중 Rave Neo 스피커의 PartyCast 버튼을 2 초간 길게 누릅니다.
3. 올바르게 연결되면 보조 스피커는 흰색으로 켜지고, 주 스피커의 PartyCast LED 는 흰색으로 계속 깜박입니다.

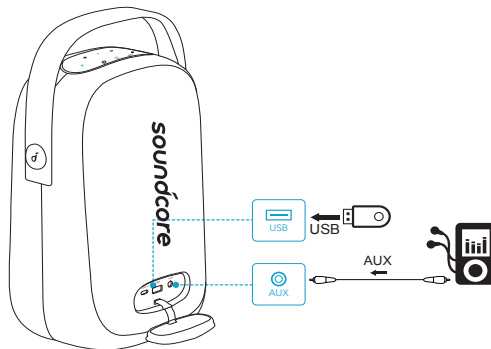


**PartyCast 모드에 진입하면 다음의 작업을 수행할 수 있습니다.**

- 주 스피커만 조작하여 모든 스피커의 전원을 켜거나 볼륨을 조정하거나 빛 효과를 전환할 수 있습니다.
- 각 보조 스피커마다 전원을 개별적으로 끄거나 빛 효과를 전환할 수 있습니다.
- 각 보조 스피커의 볼륨을 별도로 조절할 수 있습니다.
- 모든 보조 스피커는 PartyCast 버튼을 누르고 사용자 스마트폰 연결을 통해 주 스피커로 전환이 가능합니다. 모든 주 스피커는 PartyCast 버튼을 누르고 사용 가능한 주 스피커 검색을 통해 보조 스피커로 전환이 가능합니다.
- PartyCast 모드를 종료하려면 스피커 중 하나의 PartyCast 버튼을 2 초간 길게 누릅니다.







## AUX/USB 모드

3.5mm 오디오 케이블을 꼽거나 USB 저장 장치를 삽입하고 Soundcore 앱을 열어 AUX 또는 USB 모드를 선택합니다.



- AUX 모드를 사용할 때는 연결된 장치를 통해 오디오 재생을 제어하십시오.

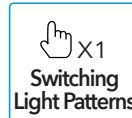
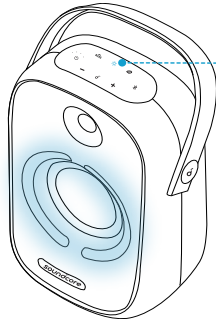
## 버튼 컨트롤

	누릅니다 .	재생 / 일시중지
	두 번 누르기	다음 트랙
	세 번 누르기	이전 트랙
	누릅니다 .	볼륨 낮추기 / 높이기
	누릅니다 .	BassUp 켜기 / 끄기
	2 초간 길게 누릅니다 .	실내 / 실외 사운드 모드 간 전환

## 빛 패턴 전환



- Soundcore 앱을 다운로드하여 가능한 모든 빛 패턴을 확인합니다 .



## Soundcore 앱

제품 경험 향상을 위해 Soundcore 앱을 다운로드합니다 .

- Bluetooth 연결 설정
- 제품 정보 확인
- 펌웨어 업데이트
- 배터리 상태 표시
- 여러 빛 모드 간 전환 ( 기본 빛 시나리오는 “파티” )
- 실내 및 실외 사운드 모드 간 전환
- 빛과 사운드 변화를 지원하는 빛 DJ 모드
- 파티 게임 즐기기
- BassUP 모드 전환

- 원격으로 볼륨과 재생 / 일시중지 제어
- 사용 설명서 읽기
- 메모리 데이터 저장
- 오디오 전원 꺼짐 시간 설정



Google Play and the Google Play logo are trademarks of Google Inc.

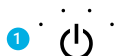
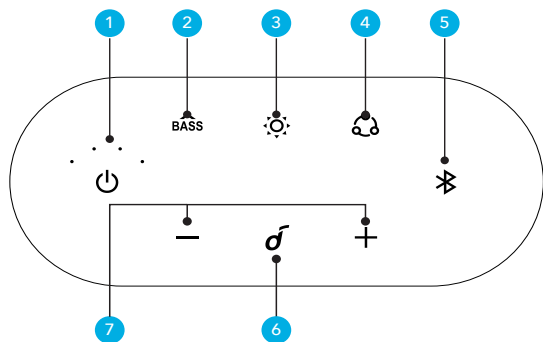
Apple and the Apple logo are trademarks of Apple Inc.

## 사양

☰ 사양은 사전 통지 없이 변경될 수 있습니다.

DC 전원 입력	5 V ⚡ 2 A (USB Type-C)
배터리 용량	5000 mAh / 7.2 V
USB 출력	5 V ⚡ 2 A (USB Type-A)
출력 전원	50 W
충전 시간	6 시간
재생 시간 (볼륨 수준과 음악 콘텐츠에 따라 달라짐)	18 시간
방수 수준	IPX7
Bluetooth 버전	V5.0
Bluetooth 범위	20m
USB 오디오 포맷	.mp3, .wma

## 顶部面板



- 按下或按住 2 秒钟以开机。
- 按住 2 秒可关闭电源。



- 按下可打开或关闭 BassUp 模式。
- 按住 2 秒可在室内 / 室外声音模式之间切换。



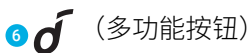
- 按下以打开 / 关闭灯光模式或切换灯光模式。
- 按住 2 秒可关闭灯光模式。



- 按住 2 秒钟以进入 PartyCast 模式。
- 在 PartyCast 模式下，按下可在主音箱与辅助音箱之间进行相互切换。
- 按住 2 秒可退出 PartyCast 模式。



- 打开电源时，按下可进入蓝牙配对模式。
- 按住 2 秒钟可进入 TWS 配对模式。

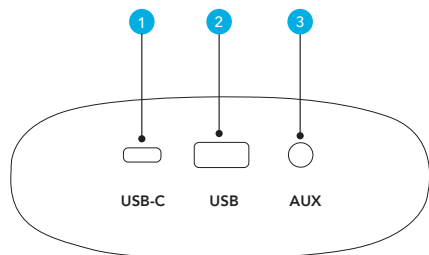


- 按下可播放 / 暂停音乐。
- 按下可接听或结束通话。
- 按住 2 秒可拒绝来电。
- 按下可将当前通话置于保持状态并接听来电。
- 按住 2 秒可在保持的通话与进行中的通话之间切换。



- 按下可降低 / 升高音量。
- 按住 2 秒可持续降低 / 升高音量。

# 接口



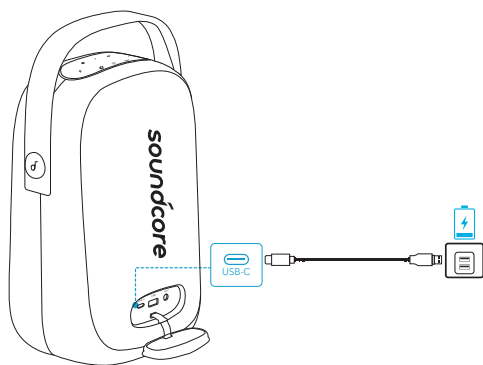
- 1 USB-C**
  - 连接至电源。
- 2 USB (PowerIQ)**
  - 为外部 USB 设备充电。
  - 连接到 USB 存储设备。
- 3 AUX**
  - 通过 3.5mm Aux 线缆（未提供）连接到外部音频设备。

## 充电

### 为音箱充电



- 首次使用前，请为本音箱充满电，从而延长内置电池的使用寿命。



电池电量 <25%



电池电量为 25% - 50%



电池电量为 50% - 75%



电池电量为 75% - 100%



充满电



## 检查电池电量



电池电量 <10%



电池电量为 10% - 25%



电池电量为 25% - 50%



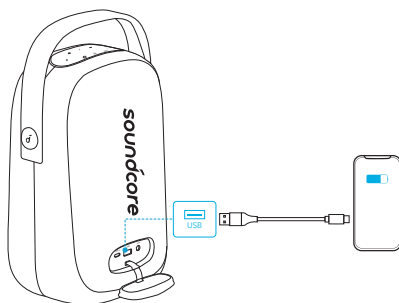
电池电量为 50% - 75%



电池电量为 75% - 100%

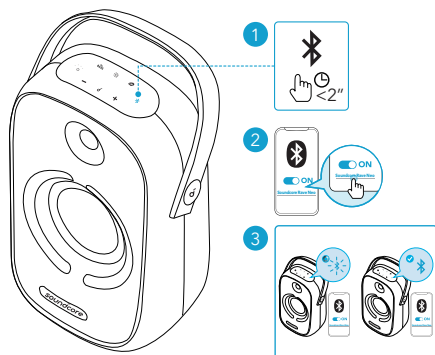
## 为 USB 设备充电

通过 USB 接口为 USB 设备充电。



## 打开 / 关闭电源

使用随附的 USB-C 连接线，将本音箱连接至交流电源插座。内置电池也可用作本音箱的电源。



打开电源



按下



白色常亮

关闭电源



按住 2 秒钟



熄灭

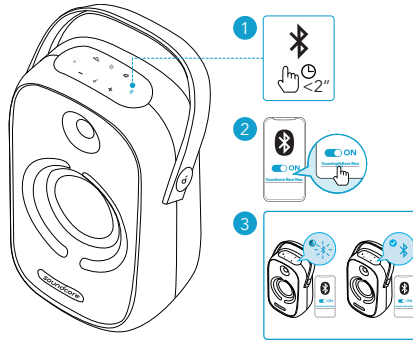


- 长时间不使用本音箱时，请从交流电源插座上拔下电源线。
- 30 分钟无音频输入或按钮操作时，本音箱将自动关闭电源。

## 使用 Soundcore Rave Neo

### 蓝牙模式

使用本音箱，您可以欣赏蓝牙设备上的音乐。



按下

进入蓝牙配对模式



蓝色闪烁

蓝牙配对中



蓝色常亮

蓝牙已连接



- 双蓝牙连接：本音箱可通过蓝牙最多配对 2 台移动设备。本音箱同时只能在一台移动设备上播放音乐。要从其他连接的设备播放，请先暂停当前播放的设备。
- 要与另一台蓝牙设备配对，请按下蓝牙按钮重新进入蓝牙配对模式。
- 每次打开 Soundcore 音箱电源时，如果上次连接的设备在蓝牙范围内，其将自动连接到本音箱。如果未曾连接设备，请按下蓝牙按钮进入蓝牙配对模式。
- 您还可以在 Soundcore APP 中控制音乐。

## TWS（真无线立体声）模式

两台完全相同的 Soundcore 音箱 (A3395) 可以相互配对，以实现立体声效果。

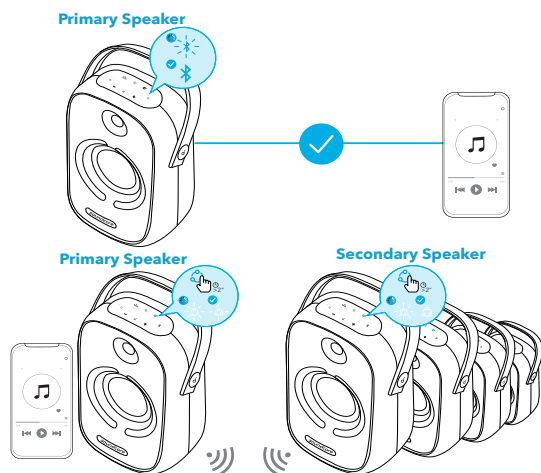
1. 按住两台 Soundcore 音箱上的 Bluetooth 按钮至少 2 秒钟，以进入 TWS 配对模式。
2. 进入 TWS 模式后，将任一音箱与已启用蓝牙的设备连接。两台音箱可以分别作为左声道和右声道播放音乐。

	按住 2 秒钟	进入 TWS 配对模式
	白灯闪烁	TWS 正在配对
	蓝色常亮	TWS 已连接（主音箱）
	白色常亮	TWS 已连接（辅助音箱）

## PartyCast 模式

将一台 Rave Neo 设置为主音箱，并将其与超过 100 台辅助 Rave Neo 音箱连接，即可控制音频以及所有灯光效果。

1. 通过蓝牙将一台 Rave Neo 音箱连接至您的蓝牙设备。
2. 按住多台 Rave Neo 音箱上的 PartyCast 按钮 2 秒钟以进入 PartyCast 模式。
3. 成功连接后，主音箱上的 PartyCast LED 指示灯将继续呈白色闪烁，而辅助音箱上的 PartyCast LED 指示灯将变为白灯常亮。



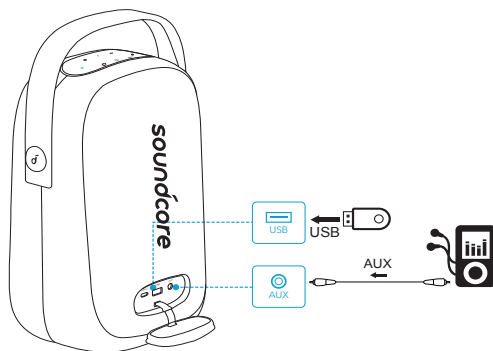
成功进入 PartyCast 模式后：

- 您只需控制主音箱，就可对所有音箱进行关机、调整音量或切换灯光效果等操作；
- 您可以分别关闭每台辅助音箱的电源或切换其灯光效果；

- 您无法分别调整每台辅助音箱的音量；
- 通过按下 PartyCast 按钮并连接至智能手机，任何辅助音箱都能切换成主音箱。通过按下 PartyCast 按钮并搜索可用的主音箱，任何主音箱都能切换成辅助音箱。
- 要退出 PartyCast 模式，请按住任一音箱上的 PartyCast 按钮 2 秒钟。

## AUX / USB 模式

插入 3.5 mm 音频线或插入 USB 存储设备，然后打开 Soundcore APP，选择 AUX 或 USB 模式。



- 使用 AUX 模式时，将通过连接的设备控制音频播放。

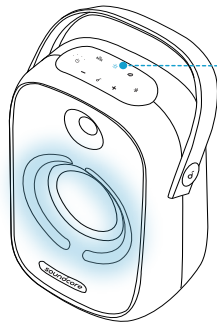
## 按钮控制

	按下	播放 / 暂停
	按两次	下一曲目
	按三次	上一曲目
	按下	音量降低 / 升高
	按下	打开 / 关闭 BassUp
	按住 2 秒钟	在室内 / 室外声音模式之间切换

## 切换灯光模式



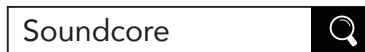
- 下载 Soundcore APP，即可查看所有可用的灯光模式。



## Soundcore APP

下载 Soundcore APP，以获得更好的产品使用体验。

- 设置蓝牙连接
- 查看产品信息
- 更新固件
- 指示电池状态
- 在多种灯光模式之间切换（默认灯光场景为“派对”）
- 在室内与外声音模式之间切换
- 灯光 DJ 模式支持灯光和声音变化
- 享受派对游戏
- 切换 BassUp 模式
- 远程控制音量和播放 / 暂停
- 阅读用户手册
- 存储内存数据
- 设置自动关机时间



Google Play and the Google Play logo are trademarks of Google Inc.



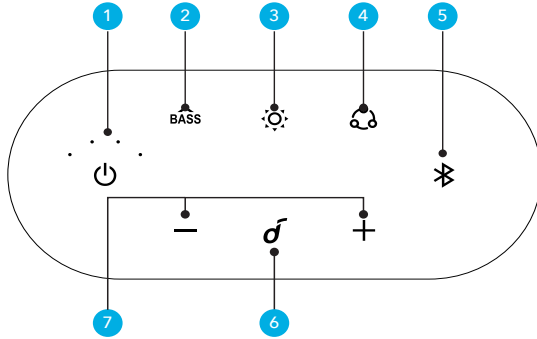
Apple and the Apple logo are trademarks of Apple Inc.

## 产品参数

☰ 规格如有变更，恕不另行通知。

直流电源输入	5 V $\overline{\text{---}}$ 2 A (USB Type-C)
电池容量	5000 mAh / 7.2 V
USB 输出	5 V $\overline{\text{---}}$ 2 A (USB Type-A)
输出功率	50 W
充电时间	6 小时
播放时间 (因音量和音乐内容而异)	18 小时
防水等级	IPX7
蓝牙版本	V5.0
蓝牙范围	20 米
USB 音频格式	.MP3、WMA

## 頂部面蓋



- 按下或按住 2 秒以開機。
- 按住 2 秒以開機。



- 按下即可開啟或關閉 BassUp 模式。
- 按住 2 秒即可切換室內 / 室外聲音模式。



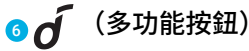
- 按下以開啟 / 關閉燈光模式並切換燈光效果。
- 按住 2 秒以關閉燈光模式。



- 按住 2 秒以進入 PartyCast 模式。
- 在 PartyCast 模式下，按下可在主音箱与 辅助音箱之间进行相互切换。
- 按住 2 秒以結束 PartyCast 設定。



- 開機時，按下以進入藍牙配對模式。
- 按住 2 秒以進入 TWS 配對模式。

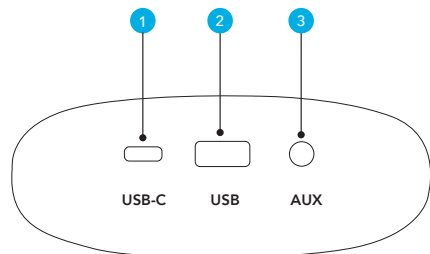


- 按下即可播放 / 暫停音樂。
- 按下即可接聽或結束通話。
- 按住 2 秒即可拒接來電。
- 按下即可保留目前通話並接聽來電。
- 按住 2 秒即可在保留通話和進行中通話間切 換。



- 按下即可降低 / 提高音量。
- 按住 2 秒可連續降低 / 提高音量。

## 接頭



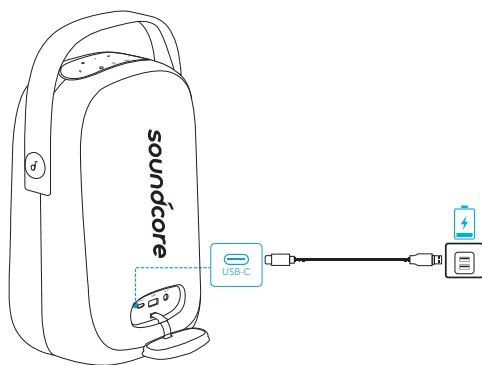
- 1 USB-C
  - 連接電源。
- 2 USB (PowerIQ)
  - 為外部 USB 裝置充電。
  - 連接至 USB 儲存裝置。
- 3 AUX
  - 透過 3.5mm AUX 連接線（未隨附）連接外部音訊裝置。

## 充電中

### 為揚聲器充電



- 初次使用前，請先將此揚聲器充飽電力，以延長內建電池的使用壽命。



電量 <25%



電量 25% - 50%



電量 50% - 75%



電量 75% - 100%



已完全充飽



## 檢查電池電量



電量 <10%



電量 10% - 25%



電量 25% - 50%



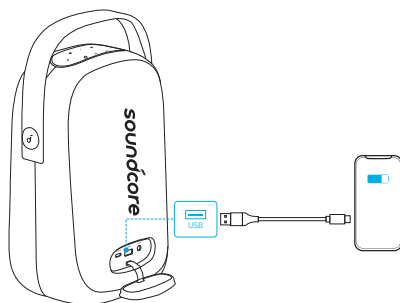
電量 50% - 75%



電量 75% - 100%

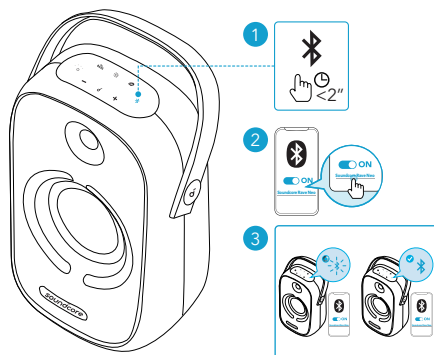
## 為 USB 裝置充電





透過 USB 接頭為您的 USB 裝置充電。



## 開啟 / 關閉電源

使用隨附的 USB-C 纜線將此揚聲器連接至 AC 電源。內建電池也可以做為此揚聲器的電源。



電源開啟		按下		穩定亮起白燈
電源關閉		按住 2 秒		指示燈熄滅

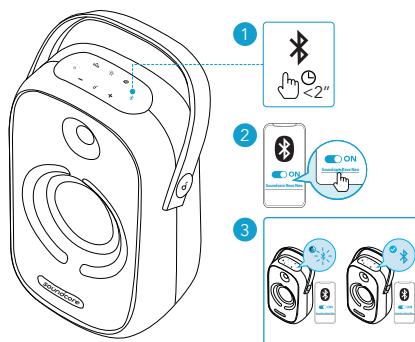


- 當長時間不使用時，從 AC 電源插座拔下電源線。
- 在 30 分鐘未播放音訊或是按鈕無活動後，揚聲器將會自動關機。

## 使用 Soundcore Rave Neo

### 藍牙模式

使用此揚聲器，您可透過具備藍牙功能的裝置享受音樂。



按下

進入藍牙配對模式



閃爍藍燈

藍牙配對



持續亮起藍燈

藍牙已連線



- 雙藍牙連線：此揚聲器可透過藍牙最多與兩部行動裝置配對。此揚聲器一次只能播放一台行動裝置上的音樂。如要從另一部連線裝置播放，請先暫停目前使用中的裝置。
- 若要配對不同的藍牙裝置，請按下藍牙按鈕重新進入藍牙配對模式。
- 每次啟動 Soundcore 揚聲器的電源後，它將會自動連線至您上次連線的裝置（如果在藍牙範圍內的話）。如果沒有，請按下藍牙按鈕來進入藍牙配對模式。
- 您也可以 Soundcore 應用程式中控制音樂。

## TWS (真無線立體聲) 模式

兩個相同的 Soundcore 揚聲器 (A3395) 可彼此配對，提供立體聲音效。

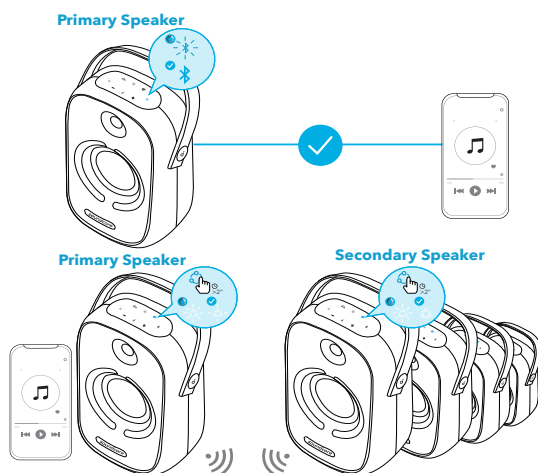
1. 在這兩個 Soundcore 揚聲器上，按住 Bluetooth 按鈕至少 2 秒以進入 TWS 配對模式。
2. 在 TWS 模式中，將任一個揚聲器連接至您的藍牙裝置。這兩個揚聲器就可透過左右聲道播放音樂。

	按住 2 秒	進入 TWS 配對模式
	閃爍白燈	TWS 配對中
	持續亮起藍燈	TWS 已連線 (主要揚聲器)
	穩定亮起白燈	TWS 已連線 (次要揚聲器)

## PartyCast 模式

先將一台 Rave Neo 設為主要揚聲器，然後就可將它同時連接超過 100+ 台次要 Rave Neo 揚聲器，透過主要揚聲器來控制燈光效果和音訊。

1. 將一台 Rave Neo 揚聲器透過藍牙連接至您的手機或其他裝置。
2. 按住多個 Rave Neo 揚聲器上的 PartyCast 按鈕 2 秒，以進入 PartyCast 模式。
3. 當連線成功時，主要揚聲器上的 PartyCast LED 將會持續閃爍白燈，同時次要揚聲器上將會亮起白燈。

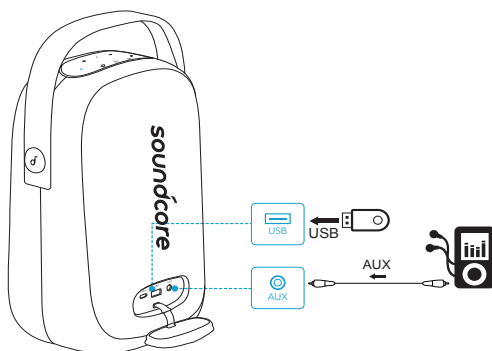


## 當成功進入 PartyCast 模式時：

- 您只需控制主要揚聲器，就可以對所有揚聲器關機、調整音量或切換燈光效果；
- 您可以對個別次要揚聲器關機或切換燈光效果；
- 您無法個別調整次要揚聲器的音量；
- 按下 PartyCast 按鈕並連線至您的智慧型手機，可將任何次要揚聲器切換為主要揚聲器。按下 PartyCast 按鈕並搜尋可用的主要揚聲器，可將任何主要揚聲器切換為次要揚聲器。
- 如要結束 PartyCast 模式，按住任一個揚聲器上的 PartyCast 按鈕約 2 秒。

## AUX/USB 模式

連接 3.5mm 音訊線或 USB 儲存裝置，然後開啟 Soundcore App 以選擇 AUX 或 USB 模式。



- 使用 AUX 模式時，請透過連線的裝置來控制音訊播放。

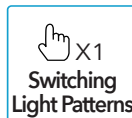
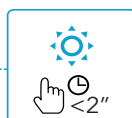
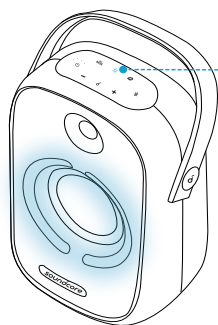
## 按鈕控制項

	按下	播放 / 暫停
	按兩下	下一首曲目
	按三下	上一首曲目
	按下	降低 / 提高音量
	按下	開啟 / 關閉 BassUp
	按住 2 秒	在室內 / 室外聲音模式之間切換

## 切換燈光效果



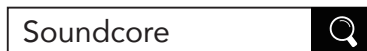
- 下載 Soundcore 應用程式以檢查所有可用的燈光效果。



## Soundcore 應用程式

下載 Soundcore 應用程式，享受進階產品體驗。

- 設定藍牙連線
- 檢查產品資訊
- 更新韌體
- 指出電池狀態
- 在多個燈光模式之間切換（預設的燈光情境為「派對」）
- 在室內和室外聲音模式之間切換
- 燈光 DJ 模式支援燈光和聲音變化
- 享受派對遊戲
- 切換 BassUp 模式
- 遠端控制音量和播放 / 暫停
- 閱讀使用者手冊
- 儲存記憶體資料
- 設定自動關機時間



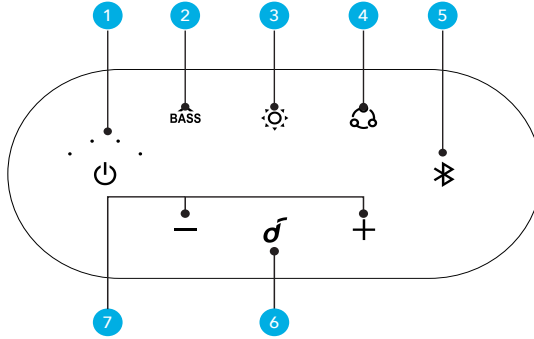
Google Play and the Google Play logo are trademarks of Google Inc.

Apple and the Apple logo are trademarks of Apple Inc.

# 規格

☰ 規格可能隨時變更，恕不另行通知

DC 電源輸入	5 V $\overline{\text{---}}$ 2 A (USB Type-C)
電池容量	5000 mAh / 7.2 V
USB 輸出	5 V $\overline{\text{---}}$ 2 A (USB Type-A)
輸出功率	50 W
充電時間	6 小時
播放時間 (視音量大小與音樂內容而有所不同)	18 小時
防水等級	IPX7
藍牙版本	V5.0
藍牙範圍	20 m/66 ft
USB 音效格式	.mp3, wma



1 اضغط أو اضغط مع الاستمرار لمدة ثانيتين للتشغيل.  
اضغط مع الاستمرار لمدة ثانيتين لإيقاف التشغيل.



2 اضغط لتشغيل أو إيقاف تشغيل وضع BassUp.  
اضغط باستمرار لمدة ثانيتين للتبديل بين وضع الصوت في الداخل / الخارج.



3 اضغط لتشغيل/إيقاف وضع الإضاءة وتبديل أنماط الضوء  
اضغط باستمرار لمدة ثانيتين لإيقاف تشغيل وضع  
الإضاءة.

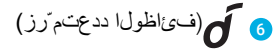


4 اضغط باستمرار لمدة ثانيتين لدخول وضع PartyCast  
في وضع PartyCast، اضغط على لتبديل مكبري  
الصوت الأساسي والثانوي بشكل متبادل.  
اضغط باستمرار لمدة ثانيتين للخروج من وضع  
PartyCast.

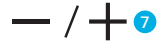


5 اضغط للدخول إلى وضع الاقتران عبر Bluetooth عند  
تشغيله.

اضغط باستمرار لمدة ثانيتين لدخول وضع الاقتران TWS.



6 (فئ اطول) ددعتم رز)  
اضغط لتشغيل / إيقاف تشغيل مؤقت للموسيقى.  
اضغط للرد أو لإنهاء مكالمة.  
اضغط مع الاستمرار لمدة ثانيتين لرفض مكالمة واردة.  
اضغط لوضع المكالمة الحالية قيد الانتظار والرد على المكالمة  
الواردة.  
اضغط مع الاستمرار لمدة ثانيتين للتبديل بين مكالمة قيد  
الانتظار ومكالمة نشطة.

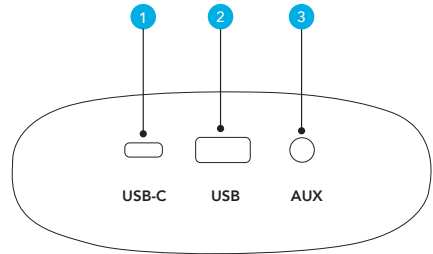


7 اضغط لخفض / زيادة مستوى الصوت.  
اضغط مع الاستمرار لمدة ثانيتين لخفض / زيادة مستوى  
الصوت باستمرار.

1 USB من نوع C  
للتوصيل بمصدر الطاقة.

2 (USB (PowerIQ  
اشحن جهاز USB خارجي.  
التوصيل بجهاز تخزين USB.

3 AUX



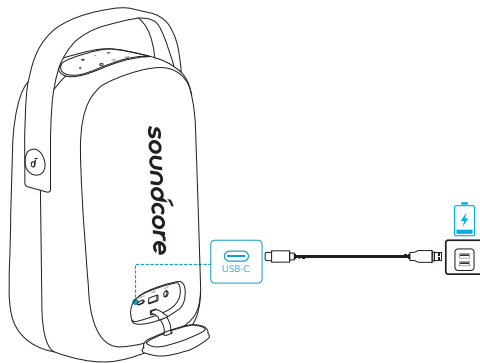
التوصيل بجهاز صوتي خارجي من خلال كبل aux يبلغ 3.5 مم (غير مُرفق).

## الشحن

### شحن مكبر الصوت الخاص بك



- اشحن مكبر الصوت هذا بالكامل قبل استخدامه للمرة الأولى، مما يطيل عمر البطارية المضمّنة.



مستوى البطارية >25%



مستوى البطارية ما بين 25% - 50%



مستوى البطارية ما بين 50% - 75%



مستوى البطارية ما بين 75% - 100%



اكتمل الشحن





## التحقق من مستوى البطارية

مستوى البطارية >10%



مستوى البطارية ما بين 10% - 25%



مستوى البطارية ما بين 25% - 50%



مستوى البطارية ما بين 50% - 75%

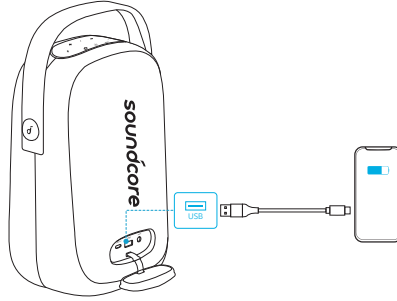


مستوى البطارية ما بين 75% - 100%



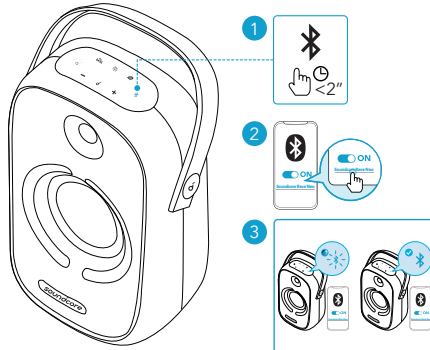
## شحن جهاز USB الخاص بك.

اشحن أجهزة USB الخاصة بك عبر موصل USB.



## تشغيل / إيقاف تشغيل

قم بتوصيل مكبر الصوت هذا بمأخذ التيار المتردد الرئيسي باستخدام كبل USB من نوع C المتوفر. يمكن استخدام البطارية المضمنة أيضًا كمورد الطاقة لمكبر الصوت هذا.



التشغيل



الضغط



أبيض ثابت

إيقاف التشغيل



اضغط باستمرار لمدة ثانيتين



الإضاءة مطفأة

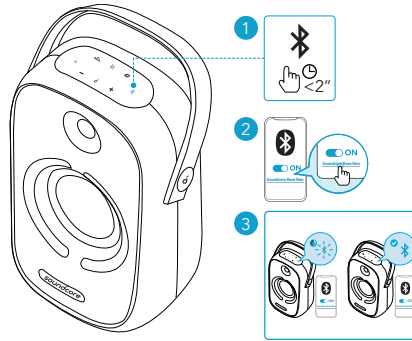


- فصل كبل الطاقة عن مقبس التيار المتردد الرئيسي عند التوقف عن استخدامه لفترة زمنية طويلة.
- سيتم إيقاف تشغيل مكبر الصوت هذا تلقائياً بعد 30 دقيقة من عدم إدخال ملف صوتي أو عدم نشاط الزر.

## استخدام Soundcore Rave Neo الخاص بك

### وضع Bluetooth

يمكنك الاستمتاع بالموسيقى عبر الأجهزة الممكنة لـ Bluetooth عن طريق مكبر الصوت هذا.



الضغط

دخول وضع الاقتران عبر Bluetooth



أزرق وامض

الاقتران عبر Bluetooth



أزرق ثابت





تم الاتصال عبر Bluetooth



- اتصال Bluetooth مزدوج: يمكن لمكبر الصوت هذا إقران ما يصل إلى جهازين محمولين عبر Bluetooth. يمكن لمكبر الصوت هذا تشغيل الموسيقى على جهاز محمول واحد فقط في الوقت نفسه. للتشغيل من جهاز متصل آخر، قم أولاً بإيقاف تشغيل الجهاز النشط حالياً.
- للاقتران بجهاز Bluetooth آخر، اضغط على زر Bluetooth للدخول مجدداً في وضع اقتران Bluetooth.
- في كل مرة تقوم فيها بتشغيل مكبر صوت Soundcore الخاص بك؛ سيتم توصيلها تلقائياً بأحدث جهاز متصل إذا كان ذلك متاحاً في نطاق Bluetooth. في حال عدم الاتصال، انقر على زر Bluetooth للدخول في وضع اقتران Bluetooth.
- قد تقوم أيضاً بالتحكم في الموسيقى في تطبيق Soundcore.

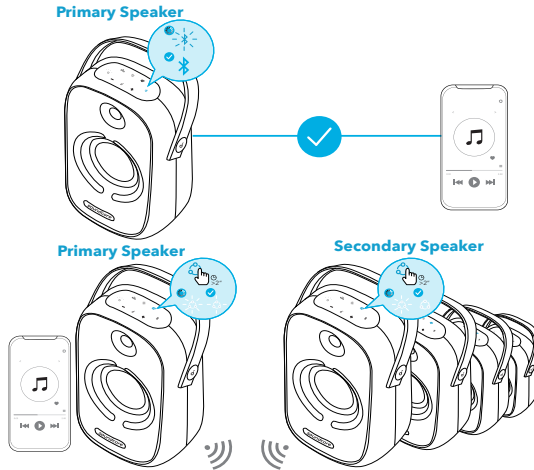
## وضع TWS (ستيريو لاسلكي أصلي)

- يمكن إقران مكبري الصوت Soundcore المتطابقين (A3395) مع بعضهما البعض للحصول على صوت ستريو.
1. في كل من مكبري الصوت Soundcore، اضغط مطولاً على زر Bluetooth لمدة ثانيتين على الأقل للدخول في وضع اقتران TWS.
  2. في وضع TWS، قم بتوصيل أي من السماعات بجهازك المزود بتقنية Bluetooth. يمكن لمكبري الصوت تشغيل الموسيقى كقناة ناحية اليسار وقناة ناحية اليمين.

	اضغط باستمرار لمدة ثانيتين	دخول وضع اقتران TWS
	أبيض وامض	اقتران TWS
	أزرق ثابت	TWS متصل (مكبر صوت أساسي)
	أبيض ثابت	TWS متصل (مكبر صوت ثانوي)

## وضع PartyCast

- اضبط Rave Neo واحد بوصفه مكبر الصوت الأساسي ووصله بأكثر من 100 من مكبرات صوت Rave Neo الثانوية للتحكم في الصوت وجميع المؤثرات الضوئية.
1. صل مكبر صوت Rave Neo واحد إلى جهاز Bluetooth الخاص بك عبر Bluetooth.
  2. اضغط مع الاستمرار على زر PartyCast لمدة ثانيتين على سماعات Rave Neo المتعددة للدخول إلى وضع PartyCast.
  3. عند الاتصال بنجاح، سيستمر مؤشر LED الخاص بـ PartyCast الموجود على مكبر الصوت الأساسي في الوميض باللون الأبيض، بينما يضيء مؤشر مكبرات الصوت الثانوية باللون الأبيض.

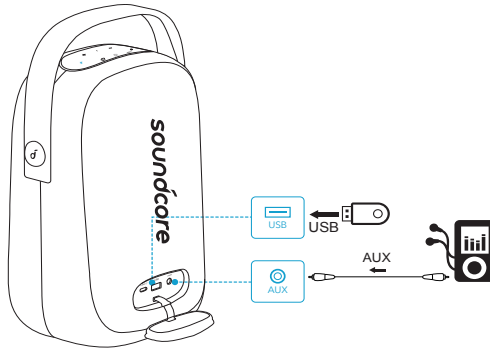


## عند الدخول في وضع PartyCast بنجاح:

- يمكنك إيقاف تشغيل الصوت أو ضبطه أو تبديل تأثيرات الضوء لكل مكبرات الصوت عبر التحكم في مكبر الصوت الأساسي فقط؛
- يمكنك إيقاف تشغيل تأثيرات الإضاءة أو التبديل بينها لكل مكبر صوت ثانوي على حدة؛
- لا يمكنك ضبط مستوى الصوت لكل مكبر صوت ثانوي على حدة؛
- يمكن تبديل أي سماعة ثانوية لتصبح السماعة الأساسية بالضغط على زر PartyCast والاتصال بهاتفك الذكي. يمكن تبديل أي سماعة أساسية لتصبح السماعة الثانوية بالضغط على زر PartyCast والبحث عن سماعة أساسية متوفرة.
- للخروج من وضع PartyCast، اضغط مع الاستمرار على زر PartyCast على أي من سمعتي الصوت لمدة ثانيتين.

## وضع AUX/USB

قم بتوصيل كبل صوت 3.5 مم أو أدخل جهاز تخزين USB، ثم افتح تطبيق Soundcore لتحديد وضع AUX أو USB.



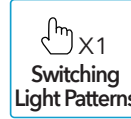
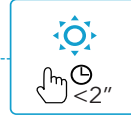
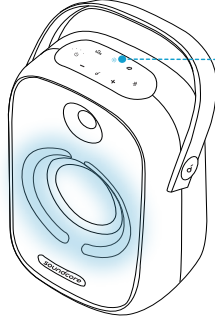
- عند استخدام وضع AUX، يمكنك التحكم بإعادة تشغيل الصوت عبر الجهاز المتصل.

## أزرار التحكم

تشغيل / إيقاف	الضغط	⏻
المقطع الصوتي التالي	اضغط مرتين	⏮
المسار السابق	اضغط ثلاث مرات	⏭
لرفع مستوى الصوت أو خفضه	الضغط	+ / -
تشغيل / إيقاف تشغيل BassUp	الضغط	⏮
التبديل بين وضعي الصوت داخليًا / خارجيًا	اضغط باستمرار لمدة ثانيتين	⏮



- قم بتنزيل تطبيق Soundcore للتحقق من كل أنماط الإضاءة المتوفرة.



## تطبيق Soundcore

قم بتنزيل تطبيق Soundcore للحصول على تجربة منتج محسنة.

- إعداد اتصال Bluetooth
- تحقق من معلومات المنتج
- تحديث البرنامج
- تشير إلى حالة البطارية
- التبديل بين أوضاع الإضاءة المتعددة (السيناريو المضيء الافتراضي هو "Party")
- التبديل بين وضعي الصوت داخليًا وخارجيًا
- يدعم وضع إضاءة DJ التباين في الضوء والصوت
- استمتع بألعاب الحفلات
- بدل وضع BassUp
- التحكم في مستوى الصوت عن بُعد والتشغيل / إيقاف التشغيل المؤقت
- اقرأ دليل المستخدم
- خزن بيانات الذاكرة
- عين وقت إيقاف التشغيل التلقائي

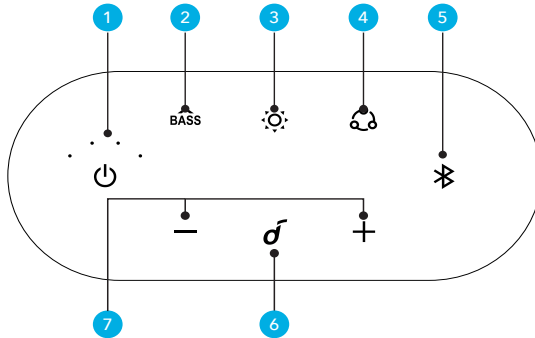


Google Play and the Google Play logo are trademarks of Google Inc.

Apple and the Apple logo are trademarks of Apple Inc.

المواصفات عرضة للتغيير دون إشعار. 

إدخال طاقة التيار المستمر	5 فولت --- 2 أمبير (USB من نوع C)
سعة البطارية	5000 مللي أمبير في الساعة بجهد 7.2 فولت
إخراج USB	5 فولت --- 2 أمبير (USB من نوع A)
طاقة الإخراج	50 واط
مدة الشحن	6 ساعة
وقت التشغيل (يختلف بحسب مستوى الصوت ومحتوى الموسيقى)	18 ساعة
مستوى المقاومة للماء	IPX7
إصدار Bluetooth	V5.0
نطاق Bluetooth	20 م / 66 قدمًا
تنسيق ملف USB الصوتي	mp3, .wma.



1 לחץ או לחץ והחזק 2 שניות כדי להפעיל.  
לחץ והחזק 2 שניות כדי לכבות.



2 לחץ כדי להפעיל או לכבות את מצב BassUp.  
לחץ והחזק 2 שניות כדי לעבור בין מצב שמע פנים/חוץ.



3 לחץ כדי להפעיל/לכבות את מצב האור ולהחליף את דפוסי האור.  
לחץ והחזק 2 שניות כדי לכבות את מצב האור.

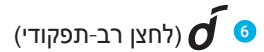


4 לחץ והחזק 2 שניות כדי להיכנס למצב PartyCast במצב PartyCast, לחץ כדי להחליף באופן הדדי בין הרמקולים הראשיים למשניים.  
לחץ והחזק 2 שניות כדי לצאת ממצב PartyCast.



5 לחץ כדי להיכנס למצב שיוך של Bluetooth כשהוא מופעל.

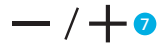
לחץ והחזק 2 שניות כדי להיכנס למצב שיוך TWS.



6 לחץ כדי להפעיל/להשהות את המוזיקה.  
לחץ כדי לענות לשיחה או לסיים אותה.

לחץ והחזק 2 שניות כדי לדחות שיחה נכנסת.  
לחץ כדי להעביר את השיחה הנוכחית להמתנה ולענות לשיחה נכנסת.

לחץ והחזק 2 שניות כדי לעבור בין שיחה מושהית לשיחה פעילה.



7 לחץ כדי להחליש/להגביר את עוצמת הקול.  
לחץ והחזק 2 שניות כדי להחליש/להגביר את עוצמת הקול באופן רציף.

1 USB-C

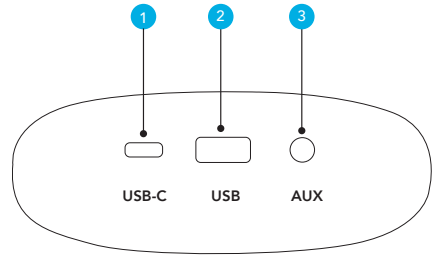
- התחבר לרשת החשמל.

2 USB (PowerIQ)

- טען התקן USB חיצוני.
- התחבר להתקן אחסון USB.

3 AUX

- התחבר אל מכשיר אודיו חיצוני דרך כבל aux באורך 3.5 מ"מ (לא מסופק).

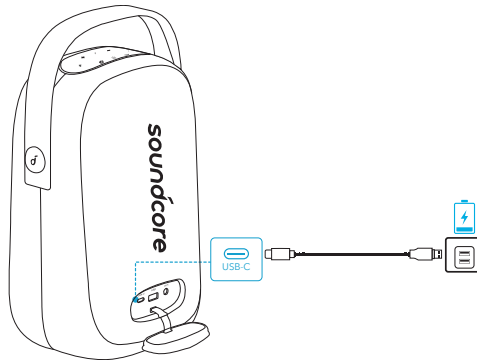


טעינה

טעינת הרמקול שלך



- טען את הרמקול במלואו לפני השימוש הראשון, ותוחלת החיים של הסוללה המובנית תתארך.



רמת טעינה של סוללה >25%



רמת טעינה של סוללה 25%–50%



רמת טעינה של סוללה 50%–75%



רמת טעינה של סוללה 75%–100%








טעינה מלאה



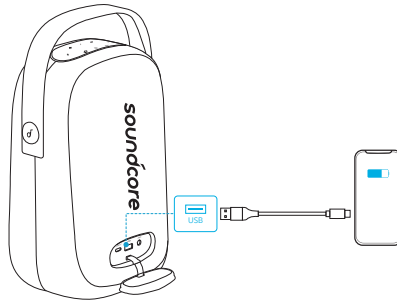


## בדיקה של רמת טעינה של סוללה

רמת טעינה של סוללה >10%	
רמת טעינה של סוללה 10%–25%	
רמת טעינה של סוללה 25%–50%	
רמת טעינה של סוללה 50%–75%	
רמת טעינה של סוללה 75%–100%	

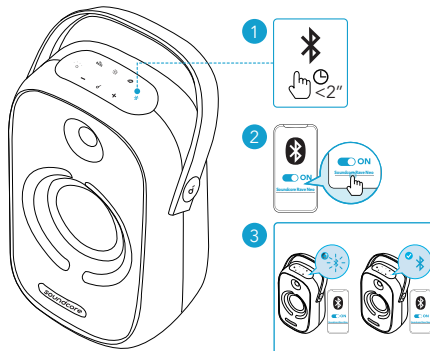
## טעינת התקני USB

טען את מכשירי ה-USB שלך דרך מחבר ה-USB.



## הפעלה/כיבוי

חבר את הרמקול לשקע חשמל באמצעות כבל USB-C המצורף. הסוללה המובנית יכולה לשמש גם כאספקת החשמל של רמקול זה.



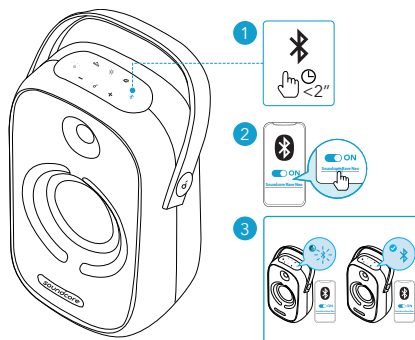





- נתק את כבל החשמל משקע החשמל כאשר אינו בשימוש במשך זמן ממושך.
- רמקול זה יכבה אוטומטית לאחר 30 דקות שבהן אין שמע נכנס או פעילות בלחצן.

## שימוש ב-Soundcore Rave Neo

### מצב Bluetooth

באמצעות רמקול זה, תוכל ליהנות ממוזיקה דרך מכשירים מותאמי Bluetooth.







היכנס למצב שיוך Bluetooth	לחץ	
שיוך Bluetooth	כחול מהבהב	
התקן Bluetooth מחובר	כחול מלא	



- חיבור Bluetooth כפול: רמקול זה יכול לשייך עד 2 מכשירים ניידים באמצעות Bluetooth. רמקול זה יכול רק לנגן מוזיקה במכשיר נייד אחד בו-זמנית. כדי להפעיל ממכשיר מחובר אחר, השהה את המכשיר הפעיל כעת.
- כדי לשייך למכשיר Bluetooth אחר, לחץ על לחצן ה-Bluetooth כדי להיכנס שוב למצב שיוך של Bluetooth.
- בכל פעם שתפעיל את רמקול ה-Soundcore שלך, הן יתחברו באופן אוטומטי אל ההתקן האחרון שאליו היה מחובר אם החיבור זמין בטווח ה-Bluetooth. אם לא, לחץ על לחצן ה-Bluetooth כדי להיכנס למצב שיוך של Bluetooth.
- באפשרותך לשלוט גם במוזיקה באפליקציה Soundcore.

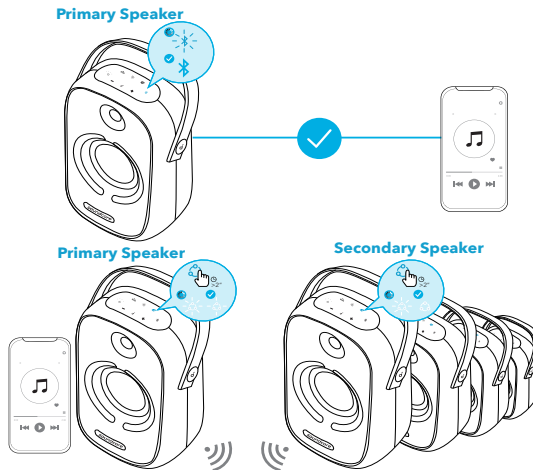
## מצב TWS (True Wireless Stereo)

- אפשר לשייך זה לזה שני רמקולי Soundcore מאותו הדגם (A3395) כדי לקבל צליל סטראו.
- בשני רמקולי Soundcore, לחץ לחיצה ממושכת על לחצן TWS למשך 2 שניות לפחות כדי להיכנס למצב שיוך TWS.
  - לאחר כניסה למצב TWS יש לחבר את אחד הרמקולים (לא חשוב איזה מהם) למכשיר מותאם Bluetooth. שני הרמקולים יכולים להשמיע מוזיקה ולמלא תפקיד של ערוץ שמאלי או ימני.

היכנס למצב שיוך TWS	לחץ והחזק למשך 2 שניות	
שיוך TWS	לבן מהבהב	
TWS מחובר (רמקול ראשי)	כחול מלא	
TWS מחובר (רמקול משני)	לבן מלא	

## מצב PartyCast

- הגדר Rave Neo אחד כרמקול הראשי וחבר אותו ליותר מ-100 רמקולי Rave Neo משניים עבור שליטה בשמע ובכל האפקטים של התאורה.
- חבר רמקול Rave Neo אחד למכשיר ה-Bluetooth שלך באמצעות Bluetooth.
  - לחץ והחזק את לחצן PartyCast 2 שניות בכמה רמקולי Rave Neo כדי להיכנס למצב PartyCast.
  - לאחר שהחיבור מצליח, ה-LED של PartyCast ברמקולים הראשיים ימשיך להבהב בלבן ואילו ברמקולים המשניים ה-LED יתאורה ללבן.



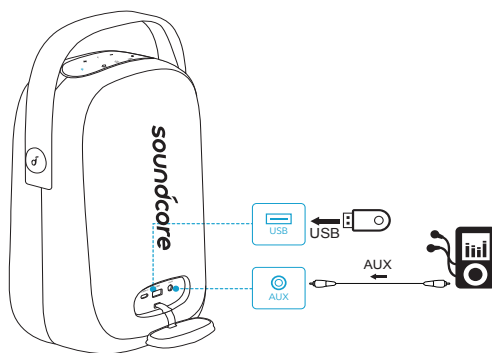
## כניסה מוצלחת למצב PartyCast:

- תוכל לבצע את הפעולות הבאות עבור כל הרמקולים: לכבות, לכונן את עוצמת הקול או להפעיל אפקטי תאורה על-ידי שליטה ברמקול הראשי בלבד;

- תוכל לכבות או להפעיל אפקטי תאורה בכל רמקול משני בנפרד;
- תוכל להתאים את עוצמת הקול בכל רמקול משני בנפרד;
- אפשר להפוך כל רמקול משני לרמקול הראשי על ידי לחיצה על לחצן PartyCast וחיבור לטלפון. כל רמקול ראשי יכול להפוך לרמקול המשני על ידי לחיצה על לחצן PartyCast וחיפוש רמקול ראשי זמין.
- כדי לצאת ממצב PartyCast, לחץ והחזק את לחצן PartyCast באחד הרמקולים (לא חשוב איזה) למשך 2 שניות.

## מצב AUX/USB

חבר כבל שמע 3.5 מ"מ או הכנס התקן אחסון USB, ואז פתח את אפליקציית Soundcore כדי לבחור במצב AUX או USB.



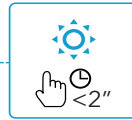
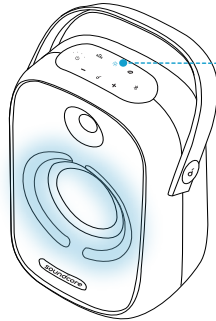
- בעת שימוש במצב AUX, השליטה בהשמעה נעשית דרך ההתקן המחובר.

## לחצן פקדים

הפעלה/השהיה	לחץ	
הרצועה הבאה	לחץ פעמיים	
הרצועה הקודמת	לחץ שלוש פעמים	
הגברה/החלשה של עוצמת קול	לחץ	
הפעלה/כיבוי של BassUp	לחץ	
עבור בין מצבי קול 'שימוש פנימי'/'שימוש חיצוני'	לחץ והחזק למשך 2 שניות	



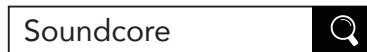
- הורד את יישומון Soundcore כדי לבדוק את כל דפוסי האור הזמינים.



## יישומון Soundcore

הורד את יישומון Soundcore לשיפור חוויית המוצר.

- הגדר חיבור Bluetooth
- בדוק מידע על המוצר
- עדכון קושחה
- ציין מצב סוללה
- מעבר בין מצבי אור מרובים (תרחיש ברירת המחדל של אור הוא "מסיבה")
- עבור בין מצבי קול 'שימוש פנימי'/'שימוש חיצוני'
- מצב Light DJ כדי לתמוך בשונות שמע ואור
- תיהנה ממשחקי מסיבה
- החלף מצב BassUp
- שליטה מרחוק בעוצמת קול ובהשמעה/השהייה
- קרא את הוראות השימוש
- אחסן נתוני זיכרון
- הגדר זמן כיבוי אוטומטי



Google Play and the Google Play logo are trademarks of Google Inc.

Apple and the Apple logo are trademarks of Apple Inc.

כניסת חשמל DC	(V --- 2 A (USB Type-C 5
קיבולת סוללה	mAh / 7.2 V 5000
יציאת USB	(A (USB Type-A 2 --- V 5
מתח יציאה	W 50
זמן טעינה	6 שעות
זמן השמעה (משתנה לפי עוצמת הקול וסוג המוזיקה)	18 שעות
רמת אטימות למים	IPX7
גרסת Bluetooth	גרסה 5.0
טווח Bluetooth	20 מ' / 66 רגל
פורמט שמע USB	mp3, .wma.