

Краткое руководство пользователя  
Жылдам бастау нұсқаулығы

DBY2-L09



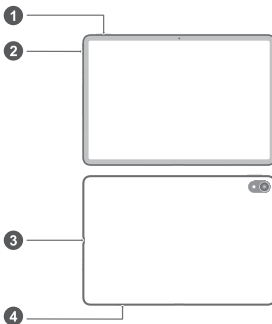
902946\_01



## Русский

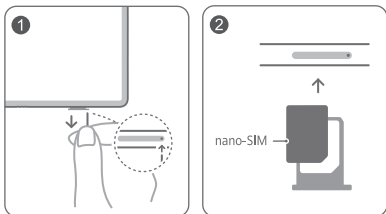
Перед использованием устройства посетите веб-сайт <https://consumer.huawei.com/kz/support/> в поисковой строке введите название устройства и загрузите для него последнюю версию *Краткое руководство пользователя*.

Чтобы включить устройство, нажмите и удерживайте кнопку питания, пока не включится экран устройства.



1	Кнопка регулировки громкости	2	Кнопка питания
3	Порт USB Type-C/ Аудиоразъем	4	Слот для установки карты

Подготовьте устройство к работе, следуя инструкциям на нижеприведенных рисунках.




## Инструкции по технике безопасности

Перед использованием устройства внимательно прочтите правила техники безопасности. Более подробную информацию можно найти на веб-сайте

<https://consumer.huawei.com/kz/support/>.

### Безопасная эксплуатация

-  Во избежание повреждения органов слуха не слушайте музыку на высокой громкости в течение длительного времени.
- Оптимальная температура: от 0°C до 35°C для эксплуатации, от -20°C до +45°C для хранения. Оптимальная температура адаптера питания: от -10°C до +45°C для эксплуатации, от -40°C до +70°C для хранения. Эксплуатация или хранение устройства и его аксессуаров при температуре выше или ниже указанных рекомендованных значений может привести к их повреждению.
- Согласно рекомендациям производителей кардиостимуляторов, во избежание помех минимальное расстояние между беспроводным устройством и кардиостимулятором должно составлять 15 см. При использовании кардиостимулятора держите устройство с противоположной от кардиостимулятора стороны и не храните устройство в нагрудном кармане.

- Соблюдайте местные законы и правила во время эксплуатации устройства. Во избежание ДТП не используйте ваше беспроводное устройство во время вождения.
- Не используйте устройство в пыльной, влажной или загрязненной среде либо рядом с источником магнитного поля.
- Во время зарядки устройство должно быть подключено к ближайшей штепсельной розетке и к нему должен быть обеспечен беспрепятственный доступ. Используйте сертифицированные адаптеры питания или зарядные устройства.
- Когда зарядное устройство не используется, отключайте его от сети электропитания и данного устройства.
- Нельзя использовать устройство в местах хранения горючих и взрывчатых материалов (например, на заправочных станциях, топливных хранилищах или химических предприятиях) или хранить и транспортировать устройство вместе с взрывчатыми материалами. Использование устройства в указанных условиях повышает риск взрыва или возгорания.
- Не используйте и не храните аккумуляторную батарею вблизи огня, источников тепла или под прямыми солнечными лучами. Не размещайте устройство на нагревательном оборудовании или внутри него. Не разбирайте, не модифицируйте, не роняйте и не сжимайте устройство. Не вставляйте в устройство посторонние предметы, не погружайте его в жидкости, не применяйте к нему чрезмерное давление, в противном случае может произойти утечка тока, перегрев, возгорание и даже взрыв.
- Чтобы уменьшить риск возгорания или поражения электрическим током, не допускайте попадания на адаптер питания или аксессуары воды или влаги. Не размещайте адаптер питания вблизи источников тепла, например рядом с микроволновой печью, духовым шкафом или радиатором. Не трогайте адаптер питания или устройство мокрыми руками. Несоблюдение этого правила может привести в короткому замыканию, повреждениям или поражению

электрическим током. Не пытайтесь самостоятельно разобрать или отремонтировать адаптер питания. В случае обнаружения неисправности отключите адаптер от источника питания и устройства и обратитесь в авторизованный сервисный центр.

- По вопросу безопасного взаимодействия данного устройства с медицинским оборудованием обратитесь к вашему лечащему врачу или производителю оборудования.
- Соблюдайте правила, принятые в больницах и медицинских учреждениях.
- Соблюдайте правила обеспечения безопасности детей. Адаптер питания и его провод — не игрушки! Некоторые провода представляют риск удушья. Храните их в месте, недоступном для детей. Не позволяйте детям брать адаптер питания или его провод в рот. Адаптер питания и его провод не предназначены для использования детьми.
- Не пытайтесь самостоятельно заменить аккумуляторную батарею. В результате самостоятельной замены батарея может повредиться, что может стать причиной перегрева, возгорания или травм. Замена встроенной в устройство аккумуляторной батареи должна проводиться специалистами компании Huawei или авторизованных сервисных центров.
- Выключайте устройство в местах с потенциально взрывоопасной средой и строго соблюдайте все указания и инструкции.
- Убедитесь, что адаптер питания отвечает требованиям стандарта IEC/EN 62368-1, прошел испытания и сертификацию в соответствии с национальными или региональными стандартами.

## Инструкции по утилизации



Этот значок на устройстве, его аксессуарах, аккумуляторной батарее, в документации и на упаковочных материалах означает, что устройство, его электронные

аксессуары (включая адаптер питания или зарядное устройство, наушники и USB-кабель) и аккумуляторные батареи по завершении срока эксплуатации должны передаваться в специальные пункты сбора и утилизации. Это обеспечивает надлежащий сбор и утилизацию электронного и электрического оборудования, позволяет повторно использовать ценные материалы и защитить здоровье человека и окружающую среду. Для получения более подробной информации обращайтесь в местную администрацию, службу уничтожения бытовых отходов или магазин розничной торговли, в котором было приобретено устройство, либо посетите веб-сайт <https://consumer.huawei.com/en/>.

### **Сокращение выбросов вредных веществ**

Данное устройство и его электрические аксессуары отвечают Регламенту ЕС по регистрации, оценке, получению разрешения и ограничению применения химических веществ (EU REACH), Директиве ЕС об ограничении содержания вредных веществ (RoHS) и Директиве об использовании и утилизации аккумуляторных батарей (если есть). Для получения более подробной информации о соответствии устройства требованиям регламента REACH и директивы RoHS посетите веб-сайт <https://consumer.huawei.com/certification>.

### **Радиочастотное излучение**

Для стран, в которых принято предельное значение SAR 2,0 Вт/кг с усреднением по 10 граммам ткани. Данное устройство отвечает требованиям по радиочастотной безопасности, если используется на расстоянии 0,50 см от тела. Подробную информацию о значениях SAR можно найти в разделе «Радиочастотное излучение» последней версии *Краткое руководство пользователя*.

### **Декларация соответствия ЕС**

Компания Huawei Device Co., Ltd. настоящим заявляет, что устройство отвечает требованиям следующих директив: RED 2014/53/EU, RoHS 2011/65/EU, ErP 2009/125/EC. Полный текст декларации соответствия ЕС, подробные сведения директивы

ErP и актуальную информацию об аксессуарах и программном обеспечении можно найти на веб-сайте:

<https://consumer.huawei.com/certification>.

## **Вкладыш к краткому руководству пользователя**

### **Устройство соответствует следующим техническим регламентам**

ТР ТС 020/2011 «Электромагнитная совместимость технических средств»; ТР ЕАЭС 037/2016 «Об ограничении применения опасных веществ в изделиях электротехники и радиоэлектроники».

### **Адаптер питания соответствует следующим техническим регламентам**

ТР ТС 004/2011 «О безопасности низковольтного оборудования»; ТР ТС 020/2011 «Электромагнитная совместимость технических средств»; ТР ЕАЭС 037/2016 «Об ограничении применения опасных веществ в изделиях электротехники и радиоэлектроники».

### **Изготовитель**

Huawei Device Co., Ltd.

Хуавэй Девайс Ко., Лтд. КНР, 523808, г. Дунгуань, Гуандун, Административное здание №2. Тел.: +86-755-28780808

### **Импортер и уполномоченное лицо принимать претензии от потребителей на территории Республики Казахстан: Huawei Technologies Kazakhstan**

ТОО «Хуавей Текнолоджиз Казахстан»

Адрес: Казахстан, город Алматы, Медеуский район, проспект Достык, дом 210Б, Блок 1, почтовый индекс 050051  
Единая служба поддержки Huawei: 6530

### **Назначение**

Планшетный компьютер HUAWEI модель DBY2-L09 — это разработанное компанией Huawei устройство с диагональю

экрана 11,5 дюймов, в архитектуре которого используются процессор Qualcomm Snapdragon 888.

## **Характеристики и параметры**

GSM/WCDMA/LTE/Wi-Fi/Bluetooth

### **Питание**

- от адаптера питания от сети переменного тока с параметрами питания на выходе: номинальное напряжение 10 В постоянного тока, максимальный выходной ток 4 А

- от аккумуляторной батареи: 8300 мА\*ч (типичное значение), 8200 мА\*ч (номинальное значение)

### **Комплектация**

Стандартная комплектация: Планшетный компьютер – 1 шт; Адаптер питания – 1 шт; Кабель USB Type-C – 1 шт; Инструмент для извлечения карт – 1 шт; Эксплуатационные документы.

В зависимости от модели: Смарт-клавиатура - 1 шт.

\*Комплект поставки может отличаться в зависимости от страны или региона реализации.

### **Адаптер питания инструкция по подключению:**

Подсоедините силовую вилку адаптера к розетке внешней электрической сети переменного тока ~ 220 В.

### **Адаптер питания: Импортер и уполномоченное лицо принимать претензии от потребителей на территории Республики Казахстан: Huawei Technologies Kazakhstan**

ТОО «Хуавей Текнолоджиз Казахстан»

Адрес: Казахстан, город Алматы, Медеуский район, проспект Достык, дом 210Б, Блок 1, почтовый индекс 050051

Единая служба поддержки Huawei: 6530

### **Адаптер Изготовитель**

С девайсом могут использоваться две модели адаптеров: адаптер 1 или адаптер 2.

Производитель адаптера 1: Huawei Technologies Co., Ltd.



Китайская Народная Республика, 518129 Шэньчжэнь, Лунган, Баньянь, Промышленная база Huawei  
Производитель адаптера 2: Huawei Device Co., Ltd.  
Китайская Народная Республика, 523808, провинция Гуандун, Дунгуань, Научно-исследовательский кластер Суншань, Синьчэн роуд, № 2

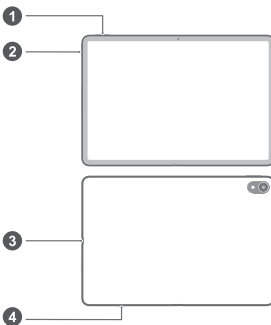


### Қазақ тілі

Құрылғыны пайдалану алдында

<https://consumer.huawei.com/kz/support/> веб-сайтына кіріп, соңғы *Қысқаша нұсқаулықты* жүктеп алу және көру үшін іздеу ұяшығына құрылғы атын енгізіңіз.

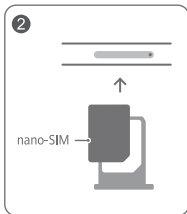
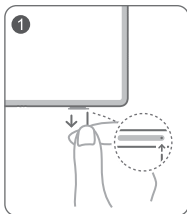
Құрылғының қуатын қосу үшін экран қосылғанша қуат түймесін басып тұрыңыз.



1	Дыбыс деңгейі түймешігі	2	Қуат түймесі
---	-------------------------	---	--------------

3 USB Type-C порты/ гарнитура ұясы	4 Карта ұясы
---------------------------------------	--------------


Құрылғыны орнату үшін келесі суреттердегі нұсқауларды орындаңыз.



### Қауіпсіздік туралы ақпарат

Құрылғыны пайдалану алдында барлық қауіпсіздік туралы ақпаратты мұқият оқыңыз. Толық ақпарат алу үшін <https://consumer.huawei.com/kz/support/> веб-сайтына кіріңіз.

### Пайдалану және қауіпсіздік

- 
 Есту қабілетінің ықтимал зақымдалуын болдырмау үшін жоғары дыбыс деңгейінде ұзақ уақыт бойы тыңдамаңыз.
- Қолайлы өнім температуралары: пайдалану үшін 0-35°C, сақтау үшін -20-+45°C. Қолайлы адаптер температуралары: пайдалану үшін -10-+45°C, сақтау үшін -40-+70°C. Ұсынылған деңгейлерден жоғары немесе төмен температуралар құрылғының зақымдалуына әкелуі мүмкін.
- Кардиостимуляторға кедергі келтіру ықтималын болдырмау үшін кардиостимулятор өндірушілер құрылғы мен кардиостимулятор арасында ең аз 15 см қашықтық сақталғанын ұсынады. Егер кардиостимулятор пайдаланылса, құрылғыны кардиостимулятордың қарама-

қарсы жағында ұстаңыз және құрылғыны алдыңғы қалтаңызда тасымаңыз.

- Құрылғыны пайдаланған кезде жергілікті заңдар мен ережелерді орындаңыз. Апаттар қаупін азайту үшін көлік жүргізу барысында сымсыз құрылғыңызды пайдаланбаңыз.
- Құрылғыны шаңды, дымқыл немесе лас орында не магниттік өріске жақын пайдалануға болмайды.
- Зарядтау кезінде адаптер жақын розеткаға қосылуы керек әрі оңай қол жететін болуы керек. Мақұлданған қуат адаптерлері мен зарядтағыштарды пайдаланыңыз.
- Зарядтағышты пайдаланылмаған кезде электр розеткасынан және құрылғыдан ажыратыңыз.
- Құрылғыны жанғыш немесе жарылғыш заттар сақталған жерде (мысалы: жанармай құю бекеті, мұнай базасы немесе химиялық зауыт) пайдаланбаңыз, сақтамаңыз немесе тасымалдамаңыз. Құрылғыны осы орталарда пайдалану жарылу немесе өрт қаупін арттырады.
- Батареяны өрттен, қатты ыстық көзінен және тік күн жарығынан алыс сақтаңыз. Оны жылыту құрылғыларының үстіне немесе ішіне қоймаңыз. Оны бөлшектеуге, өзгертуге, лақтыруға немесе қысуға болмайды. Оған бөгде заттарды салуға, оны сұйықтықтарға батыруға не оған сыртқы күш немесе қысым салуға болмайды, себебі бұл оның ағуына, қызып кетуіне, тұтануына немесе тіпті жарылуына себеп болуы мүмкін.
- Өрт немесе электр тоғының соғу қаупін азайту үшін адаптерге немесе қосалқы құралдарға судың немесе ылғалдың әсерін тигізбеңіз. Адаптерді микротолқынды пеш, пеш немесе радиатор сияқты жылу көздеріне жақын қоймаңыз. Адаптерге немесе құрылғыға ылғалды қолдармен тимеңіз. Бұл қысқа тұйықталу, бұзылу немесе электр тоғының соғу жағдайларына әкелуі мүмкін. Адаптерді өздігіңізден бөлшектеуге немесе жөндеуге болмайды. Ақаулық анықталса, адаптерді қуат көзі мен құрылғыдан ажыратып, көмек алу үшін өкілетті сервистік орталыққа немесе дилерге хабарласыңыз.

- Құрылғыңызды пайдалануыңыз медициналық құрылғы жұмысына кедергі келтіретінін анықтау үшін дәрігерге және құрылғы өндірушісіне хабарласыңыз.
- Ауруханалар мен денсаулықты сақтау мекемелері орнатқан ережелерді немесе нормаларды ұстаныңыз.
- Балаларға арналған барлық қауіпсіздік ережелерін ұстаныңыз. Адаптер мен оның сымы ойыншықтар емес. Кейбір адаптерлердің сымдары жұтып қою қаупін төндіреді. Оны балалар жетпейтін жерде сақтаңыз. Балалардың адаптерді немесе сымын аузына салуына рұқсат бермеңіз. Бұл адаптер мен сым балалардың пайдалануына арналмаған.
- Батареяны өз бетіңізбен ауыстыруға әрекет етпеңіз, сіз батареяға зақым келтіріп, бұл қызып кетуге, өртке және жарақатқа себеп болуы мүмкін. Құрылғыға кірістірілген батареяға Huawei немесе өкілетті қызмет көрсетуші қызмет көрсетуі керек.
- Жарылыс болуы мүмкін орта болып табылатын кез келген аумақта құрылғы қуатын өшіріңіз және барлық белгілер мен нұсқаулардың талаптарын орындаңыз.
- Қуат адаптері IEC/EN 62368-1 стандартына сәйкес екеніне және ұлттық немесе жергілікті стандарттарға сәйкес сыналғанына және мақұлданғанына көз жеткізіңіз.

## Қоқысқа лақтыру және қайта өңдеу туралы ақпарат



■ Өнімдегі, қосалқы құралдардағы, батареядағы, оқулықтағы немесе бумадағы таңба өнімді, оның электрондық қосалқы құралдарын (оның ішінде адаптер/зарядтағыш, гарнитура және USB кабелі) және батареяларды қызмет мерзімі соңында жергілікті билік органдары белгілеген бөлек қоқыс жинау орындарына апару керектігін білдіреді. Бұл ЕЕЕ қоқысының құнды материалдарды сақтайтын және адамдардың денсаулығы мен қоршаған ортаны қорғайтын жолмен өңделуін және қайта өңделуін қамтамасыз етеді. Қосымша ақпарат алу үшін жергілікті билік органдарына,

сатушыға немесе тұрмыстық қоқысты жою қызметіне хабарласыңыз немесе <https://consumer.huawei.com/en/> веб-сайтына кіріңіз.

### **Қауіпті заттарды азайту**

Бұл құрылғы және оның электрлік керек-жарақтары ЕО REACH ережесі, RoHS және батареялар (қосылған жерде) директивасы сияқты электрлік және электрондық жабдықтағы белгілі бір қауіпті заттарды пайдалану шектеуіне қолданылатын жергілікті ережелерге сәйкес. REACH және RoHS туралы сәйкестік мәлімдемелерін алу үшін <https://consumer.huawei.com/certification> веб-сайтына кіріңіз.

### **РЖ сәулелену туралы ақпарат**

10 грамм тінге 2,0 Вт/кг МСК лимитін қабылдаған елдерге арналған. Құрылғы денеңізден 0,50 см қашықтықта қолданылғанда РЖ техникалық сипаттамаларына сәйкес келеді. МСК мәндері туралы мәліметтерді соңғы *Қысқаша нұсқаулықтағы* «РЖ сәулелену туралы ақпарат» бөлімінен қараңыз.

### **ЕО регламенттеріне сәйкестік**

Осылайша, Huawei Device Co., Ltd. компаниясы бұл құрылғының мына директиваға сәйкес екенін мәлімдейді: RED 2014/53/EU, RoHS 2011/65/EU, ErP 2009/125/EC. ЕО сәйкестік декларациясының толық мәтіні, ErP туралы толық ақпарат және керек-жарақтар мен бағдарламалық құрал туралы ең соңғы ақпарат мына интернет мекенжайында қолжетімді: <https://consumer.huawei.com/certification>.

### **Қазақстан Республикасы аумағындағы импорттаушы және тұтынушылардың шағымдарын қабылдауға уәкілетті тұлға: Huawei Technologies Kazakhstan**

ЖШС «Хуавей Текнолоджиз Қазақстан»

Адрес: Қазақстан, Алматы қ., Медеу ауданы, Достық даңғылы 210Б, 1-ші блок, индекс 050051

Huawei бірыңғай көмек көрсету қызметі: 6530

Check whether the package contains the product warranty card. If not, please scan the QR code to download.

ဘူးထဲတွင် ကုန်ပစ္စည်း အာမခံကတ် ပါဝင်ခြင်း ရှိ၊ မရှိ စစ်ဆေးပါ။ မပါဝင်ပါက ဒေါင်းလုဒ်လုပ်ရန် အတွက် QR ကုဒ်ကို စကန်ဖတ်ပါ။

Controleer of het pakket de productgarantiekarta bevat. Zo niet, scan dan de QR-code om te downloaden.

Vérifiez si l'emballage contient la carte de garantie du produit. Si non, veuillez scanner le QR code pour télécharger.

Überprüfe, ob die Verpackung die Produktgarantiekarte enthält. Wenn nicht, scanne bitte zum Herunterladen den QR-Code.

Verifica che la confezione contenga il certificato di garanzia del prodotto. In caso contrario, esegui la scansione del codice QR per il download.

패키지에 제품 보증 카드가 포함되어 있는지 확인합니다. 포함되어 있지 않으면 QR 코드를 스캔하여 다운로드하십시오.

Verifique se a embalagem contém o cartão de garantia do produto. Caso contrário, efetue a leitura do código QR para efetuar a transferência.

Проверьте, есть ли в упаковке гарантийный талон на товар. Если нет, отсканируйте QR-код для загрузки.

Comprueba si el paquete contiene la tarjeta de garantía del producto. De no ser así, escanea el código QR para descargarla.

ตรวจสอบว่าพัสดุมีใบรับประกันผลิตภัณฑ์หรือไม่ หากไม่มี โปรดสแกนรหัส QR เพื่อดาวน์โหลด

Kiểm tra xem gói hàng có chứa thẻ bảo hành sản phẩm hay không. Nếu không, vui lòng quét mã QR để tải xuống.

檢查包裝盒內是否隨附產品保養卡。如果沒有，請掃碼下載。

تحقق مما إذا كانت العبوة تحتوي على بطاقة ضمان المنتج. إذا لم يكن الأمر كذلك، فيرجى قراءة رمز QR للتحميل.

بررسی کنید که آیا بسته حاوی کارت ضمانتنامه محصول است یا خیر. اگر نیست، لطفاً کد QR را برای دانلود اسکن کنید.

