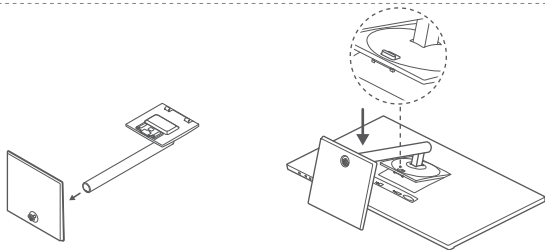


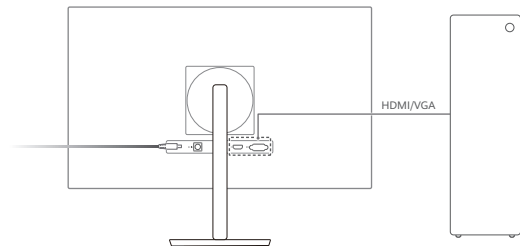
Quick Start Guide  
Quick Start Guide  
Guide de démarrage rapide  
快速指南  
快速入門指南  
คู่มือการใช้งานด่วน  
အမြန် စတင်ရန် လမ်းညွှန်  
Panduan Mula Pantas  
Hướng Dẫn Khởi Động Nhanh  
Panduan Mulai Cepat  
Guía de inicio rápido  
Manual de Referência Rápida  
Краткое руководство пользователя  
Короткий посібник  
クイックスタートガイド



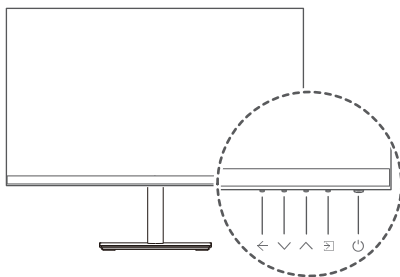
1



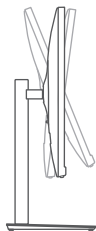
2



3



$22^{\circ}(\pm 2^{\circ})$   $\leftrightarrow$   $0^{\circ}$   $\leftrightarrow$   $5^{\circ}(\pm 2^{\circ})$




English.....	1
English (United Kingdom).....	2
Français.....	2
简体中文.....	3
繁體中文.....	3
ภาษาไทย.....	4
မြန်မာ.....	5
Melayu.....	6
Tiếng Việt .....	7
Indonesia .....	8
Español (Latinoamérica).....	8
Português (Brasil).....	9
Русский .....	10
Українська.....	11
日本語 .....	12

## English

Before using the device, review and download the latest user guide at <https://consumer.huawei.com/en/support/>.

When using your display, plug it in to a power supply and then press the power button to turn it on.

-  To remove the base, find the button above the port at the rear of the display, push the button upwards, lift the bottom of the base support, and remove the base.
- Some cables need to be purchased separately.

## Safety Information

- Please consult your doctor and the device manufacturer to determine if using your device may interfere with the operation of your medical device.
- Avoid using the device in a dusty, damp, or dirty place, or near a magnetic field.
- Ideal operating temperatures are 0 °C to 40 °C. Ideal storage temperatures are -20 °C to +60 °C. Extreme heat or cold may damage your device or accessories.
- The power plug is used as the disconnect device. The socket-outlet shall be installed near the device and be easy to operate.
- Unplug the power adapter from electrical outlets and the device when not in use.
- The device nameplate is on the rear side of the display. It can be viewed after the display is removed from the base.

## Disposal and recycling information



The symbol on the product, battery, literature, or packaging means that the products and batteries should be taken to separate waste collection points designated by local authorities at the end of the lifespan. This will ensure that EEE waste is recycled and treated in a manner that conserves valuable materials and protects human health and the environment. For more information, please contact your local authorities, retailer, or household waste disposal service or visit the website <https://consumer.huawei.com/en/>.

## EU Regulatory Conformance

Hereby, Huawei Device Co., Ltd. declares that this device is in compliance with the following Directive: EMCD 2014/30/EU, LVD 2014/35/EU, RoHS 2011/65/EU, ErP 2009/125/EC. The full text of the EU declaration of conformity, the detailed ErP information and most recent information about accessories & software are available at the following internet address: <https://consumer.huawei.com/certification>.

## Disposal and recycling information (India)



This symbol on the device or on its packaging indicates that the device (including its electrical accessories) should not be disposed of as normal household garbage.

Do not dispose this product with Regular Household, Dry and Wet Waste. If you wish to discard this product, please contact on the details below and follow the correct method of disposal as guided:

E-mail: [service.hw.in@huawei.com](mailto:service.hw.in@huawei.com), Service hotline: 1800-209-6555 (Toll-Free) 9AM-9PM all 7 days, except public holidays.

For further information, log on to:

Huawei E-waste Policy: <https://consumer.huawei.com/in/support/e-waste-process-policy/>.

Official Recycling Partner: Reteck Envirotech Private Limited.

Plot-4A, Sanghi Udyog, Near Navade Railway Station, Tal-Panvel, Dist. - Raigad, Taloja MIDC-410208.

[info@retek.in](mailto:info@retek.in)

[www.retek.in](http://www.retek.in) / [www.retek.co](http://www.retek.co)

## Reduction of hazardous substances(India)

This device is compliant with the E-Waste (Management) Rules, 2016 and does not contain hazardous substances regulated by the Rules except for the applications of exemption.

## Trademarks and Permissions



HIGH-DEFINITION MULTIMEDIA INTERFACE

The terms HDMI and HDMI High-Definition Multimedia Interface, and the HDMI Logo are trademarks or registered trademarks of HDMI Licensing Administrator, Inc. in the United States and other countries.

### English (United Kingdom)

Before using the device, review and download the latest user guide at <https://consumer.huawei.com/uk/support/>.

When using your display, plug it in to a power supply and then press the power button to turn it on.

- To remove the base, find the button above the port at the rear of the display, push the button upwards, lift the bottom of the base support, and remove the base.
- Some cables need to be purchased separately.

### Safety Information

- Please consult your doctor and the device manufacturer to determine if using your device may interfere with the operation of your medical device.
- Avoid using the device in a dusty, damp, or dirty place, or near a magnetic field.
- Ideal operating temperatures are 0°C to 40°C. Ideal storage temperatures are -20°C to +60°C. Extreme heat or cold may damage your device or accessories.
- The power plug is used as the disconnect device. The socket-outlet shall be installed near the device and be easy to operate.
- Unplug the power adapter from electrical outlets and the device when not in use.
- The device nameplate is on the rear side of the display. It can be viewed after the display is removed from the base.

### Disposal and recycling information



The symbol on the product, battery, literature, or packaging means that the products and batteries should be taken to separate waste collection points designated by local authorities at the end of the lifespan. This will ensure that EEE waste is recycled and treated in a manner that conserves valuable materials and protects human health and the environment. For more information, please contact your local authorities, retailer, or household waste disposal service or visit the website <https://consumer.huawei.com/en/>.

### EU Regulatory Conformance

Hereby, Huawei Device Co., Ltd. declares that this device AD80HW is in compliance with the following Directive: EMC 2014/30/EU, LVD 2014/35/EU, RoHS 2011/65/EU, ErP 2009/125/EC. The full text of the EU declaration of conformity, the detailed ErP information and most recent information about accessories & software are available at the following internet address: <https://consumer.huawei.com/certification>.

### Français

Avant toute utilisation de l'appareil, prenez connaissance de la dernière version du Guide d'utilisation que vous pouvez télécharger depuis <https://consumer.huawei.com/fr/support/>.

Lorsque vous utilisez votre écran, branchez-le sur une source d'alimentation et appuyez sur le bouton Marche/ Arrêt pour l'allumer.

- Pour retirer la base, repérez le bouton situé au-dessus du port à l'arrière de l'écran, poussez le bouton vers le haut, soulevez le bas du support de la base et retirez celle-ci.
- Certains câbles doivent être achetés séparément.

### Informations relatives à la sécurité

- Veuillez consulter votre médecin ainsi que le fabricant de l'appareil pour déterminer si l'usage de votre appareil est susceptible d'affecter le fonctionnement de votre dispositif médical.
- Évitez d'utiliser l'appareil dans un endroit poussiéreux, humide ou sale, ou à proximité d'un champ magnétique.
- Les températures d'utilisation idéales sont entre 0°C et 40°C. Les températures de stockage idéales sont entre -20°C et +60°C. Des températures extrêmement froides ou chaudes peuvent endommager votre appareil ou les accessoires.

- L'adaptateur secteur sert de dispositif de déconnexion. La prise de courant doit être installée à proximité de l'appareil.
- Débranchez l'adaptateur d'alimentation de la prise électrique et de l'appareil lorsque vous ne l'utilisez pas.
- La plaque signalétique de l'appareil se trouve à l'arrière de l'écran. Elle peut être consultée une fois que l'on a retiré l'écran de sa base.

## Informations relatives à l'élimination et au recyclage



Le symbole sur le produit, la batterie, la documentation ou l'emballage indique que les produits et les batteries arrivés en fin de vie doivent être placés dans des points de collecte de déchets distincts désignés à cet effet par les autorités locales. De la sorte, les déchets EEE seront recyclés et traités de manière à préserver des matériaux précieux et à protéger la santé humaine et l'environnement. Pour en savoir plus sur les lieux de collecte et la manière de mettre au rebut vos déchets électriques et électroniques, contactez les autorités locales, votre détaillant ou le service des ordures ménagères, ou rendez-vous sur le site <https://consumer.huawei.com/en/>.

## Conformité réglementaire UE

Huawei Device Co., Ltd. déclare par la présente que cet appareil est conforme aux directives suivantes : EMC 2014/30/UE, LVD 2014/35/UE, RoHS 2011/65/UE, ErP 2009/125/CE. Le texte intégral de la déclaration de conformité UE, les informations détaillées ErP et les informations les plus récentes sur les accessoires et logiciels sont consultables à l'adresse internet suivante : <https://consumer.huawei.com/certification>.

## 简体中文

在使用设备前，请从以下网址下载对应的用户手册以了解相关信息：<https://consumer.huawei.com/cn/support/>。将显示器连接电源，然后按电源键开机。

- 拆除底座操作：找到显示器背面接口上方的按钮，向上推动按钮同时将底座支架下端向上抬起，然后拔出底座。
- 部分线缆需要单独购买。

## 安全信息

- 请咨询您的医生和设备制造商，以确定本设备不会干扰您的医疗设备使用。
- 避免在粉尘、潮湿或肮脏的环境中或磁场附近使用本设备。
- 合适的设备工作温度为0°C~40°C。合适的设备存储温度为-20°C~+60°C。极热或极冷可能损坏您的设备和配件。
- 电源插头用于断开连接。插座应当装在设备的附近，而且应当便于触及。
- 不充电时，请断开电源适配器与设备的连接，并从电源插座上拔掉电源适配器。
- 拆除底座支架后，可以在显示器背面查看到产品铭牌。

## 处理与回收信息



此符号出现在产品、电池、资料或彩盒上时表示该产品和电池在使用寿命结束时必须送至当地管理部门指定的收集点。分开收集和回收电子废弃物将有助于节约资源，并确保其以保护人类健康和环境的方式进行回收。欲了解更多信息，请咨询您的当地管理部门、零售商或生活废物处理机构，或访问以下网址：<https://consumer.huawei.com/en/>。

## 欧盟合规

Huawei Device Co., Ltd. 特此声明，本设备遵循以下指令：EMC 2014/30/EU, LVD 2014/35/EU, RoHS 2011/65/EU, ErP 2009/125/EC。您可以在以下网站查阅欧盟合规声明全文、能源相关产品详情以及有关附件和软件的最新信息：<https://consumer.huawei.com/certification>。

## 繁體中文

在使用裝置前，請先從以下網址下載相應的使用者指南，以了解相關資訊：

<https://consumer.huawei.com/hk/support/>。

將顯示器連接至電源，然後按電源鍵開機。

- 拆除底座方法：找到顯示器背面連接埠上方的按鈕，向上推動按鈕，同時將底座支架下端向上抬起，然後拔出底座。
- 部分線纜需要單獨購買。

## 安全資訊

- 請向您的醫生和裝置製造商查詢，以確定本裝置不會干擾您使用醫療設備。
- 請避免在多塵、潮濕、骯髒或靠近磁場的環境中使用本裝置。
- 理想操作溫度為 0°C 到 40°C。理想保存溫度為 -20°C 到 +60°C。極度過熱或過冷可能會損毀您的裝置或配件。
- 電源插頭用於中斷電源連接。插座應裝於裝置附近，而且方便觸及。
- 當您不使用裝置時，請從電源插座拔出電源轉接器。
- 拆除底座支架後，可在顯示器背面檢視產品標示牌。

## 處理與回收資訊



若此符號出現在產品、電池、資訊或彩盒上，則代表此產品和電池在使用壽命結束時，必須送往當地管理部門指定的收集點。分開收集和回收電子廢棄物有助節約資源，並確保以保護人類健康和環境的方式回收相關物件。如欲了解更多資訊，請向您所在當地的管理部門、零售商或生活廢物處理機構查詢，或瀏覽以下網址：  
<https://consumer.huawei.com/en/>。

## 歐盟合規

華為技術有限公司謹此聲明，本裝置遵循以下指令：EMCD 2014/30/EU, LVD 2014/35/EU, RoHS 2011/65/EU 和 ErP 2009/125/EC。您可以在以下網站查閱歐盟合規聲明全文、能源相關產品的詳細資訊，以及有關附件和軟體的最新資訊：  
<https://consumer.huawei.com/certification>。

## ภาษาไทย

ก่อนใช้อุปกรณ์ ให้ตรวจสอบและดาวน์โหลดคู่มือการใช้งานล่าสุดที่

<https://consumer.huawei.com/th/support/>

เมื่อใช้จอแสดงผลของคุณ ให้เสียบปลั๊กเข้ากับแหล่งจ่ายไฟ จากนั้นกดปุ่มเปิด/ปิดเพื่อเปิดเครื่อง

- หากต้องการถอดฐานออก ให้ค้นหาปุ่มเหนือพอร์ตที่ด้านหลังของจอแสดงผล ผลกดปุ่มขึ้น ยกด้านล่างของส่วนรองรับฐานขึ้น แล้วถอดฐานออก
- สายเคเบิลบางชนิดจำเป็นต้องซื้อแยกต่างหาก

## ข้อมูลความปลอดภัย

- โปรดปรึกษาแพทย์และผู้ผลิตอุปกรณ์ของคุณเพื่อตรวจสอบว่าการใช้งานอุปกรณ์ของคุณอาจรบกวนการทำงานของอุปกรณ์ทางการแพทย์ของคุณหรือไม่
- หลีกเลี่ยงการใช้อุปกรณ์ในบริเวณที่มีฝุ่น เบี่ยงขึ้น หรือสกปรก หรืออยู่ใกล้สนามแม่เหล็ก
- อุณหภูมิที่เหมาะสมสำหรับการใช้งานคือ 0 °C ถึง 40 °C อุณหภูมิที่เหมาะสมสำหรับการจัดเก็บคือ -20 °C ถึง +60 °C อุณหภูมิที่ร้อนหรือเย็นจัดอาจทำให้อุปกรณ์หรืออุปกรณ์เสริมของคุณเสียหายได้
- ใช้อะแดปเตอร์ไฟฟ้าเป็นอุปกรณ์ยกเลิกการเชื่อมต่อ ต้องติดตั้งเต้ารับไฟฟ้าใกล้กับอุปกรณ์เพื่อให้ใช้งานได้ง่าย
- ถอดอะแดปเตอร์ไฟฟ้าออกจากเต้ารับไฟฟ้าและอุปกรณ์เมื่อไม่ได้ใช้งาน





- သတ်မှတ်အကြံပြုထားသည့်အပူချိန်များမှာ 0 °C မှ 40 °C အကြားဖြစ်သည်။ သတ်မှတ်အကြံပြုထားသည့် သို့လောင်မှုအပူချိန်မှာ -20 °C မှ +60 °C အကြားဖြစ်သည်။ လွန်ကဲသောအပူ သို့မဟုတ် အအေးက သင့်စက်ပစ္စည်း သို့မဟုတ် ဆက်စပ်ပစ္စည်းအား ပျက်စီးစေသည်။
- ပါဝါအဒက်(ပ်)တာကို စက် ဆက်သွယ်မှုမျက်ရန်အဖြစ် သုံးပါသည်။ ဆော့ကက်ပေါက်ကို အလွယ်တကူ သုံးနိုင်ရန်အတွက် စက်အနီးနားမှာ တပ်ဆင်ရမည်။
- စက်ပစ္စည်းအား အသုံးမပြုစဉ်နှင့် လျှပ်စစ် တပ်သည့်နေရာများမှ ပါဝါအဒက်ပ်တာအား ဖြုတ်ထားပါ။
- စက်အမည်ပြားက ပြသချက်၏ နောက်ခြမ်းတွင် ရှိသည်။ ၎င်းကို ပြသချက်အား အခြေမှ ဖယ်ရှားပြီး ကြည့်နိုင်သည်။

**စွန့်ပစ်ခြင်းနှင့် ပြန်လည်အသုံးပြုနိုင်အောင် ဆောင်ရွက်ခြင်းဆိုင်ရာ အချက်အလက်များ**



ထုတ်ကုန်၊ ဘက်ထရီ၊ စာအုပ်စာတမ်း သို့မဟုတ် ကုန်ထုပ်ပစ္စည်းပေါ်ရှိ ဤသင်သင်္ကေတသည် ထုတ်ကုန်များနှင့် ဘက်ထရီများကို ၎င်းတို့ သက်တမ်းကုန်ဆုံးချိန်တွင် ဒေသတွင်း အာဏာပိုင်များက သတ်မှတ်ထားသည့် စွန့်ပစ်ပစ္စည်း စုဆောင်းမှု နေရာများသို့ သီးခြား ယူဆောင်သွားရမည်ဟု ဆိုလိုပါသည်။ ဤသို့ပြုလုပ်ခြင်းဖြင့် အဖိုးတန်သော ပစ္စည်းများကို ထိန်းသိမ်းကာကွယ်ပြီး လူ့ကျန်းမာရေးနှင့် ပတ်ဝန်းကျင်ကို ကာကွယ်သည့်အနေဖြင့် EEE စွန့်ပစ်ပစ္စည်းကို ပြန်လည်အသုံးပြုနိုင်အောင် ဆောင်ရွက်နိုင်မည်ဖြစ်သည်။ နောက်ထပ်အချက်အလက်များအတွက် သင့်ဒေသအာဏာပိုင်များ၊ အရောင်းဆိုင် သို့မဟုတ် အိမ်တွင်းအမှိုက်စွန့်ပစ်ဌာနထံ ဆက်သွယ်ပါ သို့မဟုတ် <https://consumer.huawei.com/en/> ဝတ်ဆိုက်သို့ ဝင်ကြည့်ပါ။

**EU စည်းမျဉ်းစည်းကမ်းကို လိုက်နာမှု**

ဤနည်းအားဖြင့် ဤစက် Huawei Device Co., Ltd. က အောက်ပါ လမ်းညွှန်ချက်ကို လိုက်နာထားကြောင်း က ကြေညာပါသည်- EMC 2014/30/EU၊ LVD 2014/35/EU၊ RoHS 2011/65/EU၊ ErP 2009/125/EC။ EU လမ်းညွှန်ချက်ကို လိုက်နာထားကြောင်း ကြေညာချက် အပြည့်အစုံ ErP အချက်အလက် အသေးစိတ်များ၊ ဆက်စပ်ပစ္စည်းများနှင့် ဆော့ဖ်ဝဲနှင့် ပတ်သက်သော နောက်ဆုံး ထုတ်ပြန်ထားသည့် အချက်အလက်များကို နောက်ဆက်ပါ အင်တာနက်လိပ်စာတွင် ရနိုင်ပါသည်- <https://consumer.huawei.com/certification>။

**Melayu**

Sebelum menggunakan peranti, semak dan muat turun panduan pengguna terkini di <https://consumer.huawei.com/my/support/>. Apabila menggunakan paparan anda, pasang masuk ke bekalan kuasa dan kemudian tekan butang kuasa untuk menghidupkannya.

- Untuk menanggalkan tapak, cari butang di atas port di belakang paparan, tolak butang tersebut ke atas, angkat bahagian bawah sokongan tapak, dan tanggalkan tapak.
- Sesetengah kabel perlu dibeli berasingan.

## Maklumat Keselamatan

- Sila rujuk kepada doktor anda dan pengeluar peranti untuk menentukan sama ada penggunaan peranti anda mungkin mengganggu operasi peranti perubatan anda.
- Elakkan penggunaan peranti di tempat yang berhabuk, lembap atau kotor, atau berdekatan dengan medan magnet.
- Suhu operasi yang paling sesuai ialah 0 °C sehingga 40 °C. Suhu penyimpanan yang paling sesuai ialah -20 °C sehingga +60 °C. Keganasan atau kesejukan melampau boleh merosakkan peranti atau aksesori anda.
- Penyesuaian kuasa digunakan sebagai peranti pemutus sambungan. Saluran keluar soket hendaklah dipasang berdekatan dengan peranti supaya mudah digunakan.
- Cabut palam penyesuaian kuasa dari salur keluar elektrik dan peranti semasa tidak digunakan.
- Plat nama peranti terletak di bahagian belakang paparan. Ia boleh dilihat selepas paparan ditanggalkan daripada tapak.

## Maklumat pelupusan dan kitar semula



Simbol pada produk, bateri, risalah atau pembungkusan bermakna produk dan bateri perlu dibawa ke pusat pengumpulan sisa berasingan yang ditetapkan oleh pihak berkuasa tempatan pada akhir jangka hayat. Ini akan memastikan sisa EEE dikitar semula dan dirawat dengan cara yang memelihara bahan-bahan berharga dan melindungi kesihatan manusia serta alam sekitar. Untuk maklumat lanjut, sila hubungi pihak berkuasa tempatan anda, peruncit, atau perkhidmatan pelupusan sisa isi rumah atau lawati laman web <https://consumer.huawei.com/en/>.

### Pengakuran Kawal Selia EU

Dengan ini, Huawei Device Co., Ltd. mengisytiharkan bahawa peranti ini mematuhi Arahan berikut: EMC 2014/30/EU, LVD 2014/35/EU, RoHS 2011/65/EU, ErP 2009/125/EC. Teks penuh perisytiharan pematuhan EU, maklumat ErP yang terperinci dan maklumat terkini mengenai aksesori & perisian boleh didapati di alamat Internet berikut: <https://consumer.huawei.com/certification>.

## Tiếng Việt

Trước khi sử dụng thiết bị, hãy kiểm tra và tải xuống hướng dẫn sử dụng mới nhất tại <https://consumer.huawei.com/vn/support/>.

Khi sử dụng màn hình, hãy cắm nguồn rồi nhấn nút nguồn để bật màn hình.

- Để tháo phần đế, hãy tìm nút phía trên cổng phía sau màn hình, đẩy nút lên trên, nhấc phần dưới của giá đỡ phần đế lên rồi tháo phần đế.
- Một số loại cáp cần mua riêng.

## Thông tin an toàn

- Vui lòng tham khảo ý kiến bác sĩ và nhà sản xuất thiết bị để xác định xem việc sử dụng thiết bị có thể ảnh hưởng tới việc vận hành thiết bị y tế của bạn không.
- Tránh sử dụng thiết bị ở nơi bụi bặm, ẩm ướt, bẩn hoặc gần từ trường.
- Các nhiệt độ hoạt động lý tưởng là 0°C đến 40°C. Các nhiệt độ lưu kho lý tưởng là -20°C đến +60°C. Quá nóng hoặc quá lạnh có thể gây hư hại cho thiết bị hoặc phụ kiện của bạn.
- Bộ đổi nguồn được sử dụng làm thiết bị ngắt điện. Ở cắm điện cần lắp đặt ở gần thiết bị để sử dụng dễ dàng hơn.
- Rút bộ đổi nguồn ra khỏi các ổ cắm điện và khi không sử dụng thiết bị.
- Tấm nhận thiết bị nằm ở mặt sau màn hình. Có thể nhìn thấy tấm nhận sau khi tháo màn hình ra khỏi chân đế.

## Thông tin về việc thải bỏ và tái chế



Biểu tượng trên sản phẩm, pin, tài liệu hoặc bao bì biểu thị rằng nên mang sản phẩm và pin đến các điểm tập kết rác thải riêng biệt theo quy định của chính quyền địa phương sau khi hết tuổi thọ sử dụng. Như vậy sẽ đảm bảo rác thải EEE được tái chế và xử lý theo cách thức sao cho bảo tồn được các vật liệu có giá trị, cũng như bảo vệ sức khỏe con người và môi trường. Để biết thêm thông tin, vui lòng liên hệ với các cơ quan chức năng, cửa hàng bán lẻ hay dịch vụ xử lý rác thải sinh hoạt ở địa phương hoặc truy cập trang web <https://consumer.huawei.com/en/>.

## Hoạt động Điều tiết của Liên minh Châu Âu

Theo đây, Huawei Device Co., Ltd. tuyên bố rằng thiết bị này tuân thủ Chỉ thị sau: EMCD 2014/30/EU, LVD 2014/35/EU, RoHS 2011/65/EU, ErP 2009/125/EC. Toàn văn tuyên bố về sự phù hợp của EU, thông tin ErP chi tiết và thông tin mới nhất về các phụ kiện & phần mềm có sẵn tại địa chỉ internet sau:  
<https://consumer.huawei.com/certification>.

### Indonesia

Sebelum menggunakan perangkat, tinjau dan unduh panduan pengguna terbaru di <https://consumer.huawei.com/id/support/>.

Ketika menggunakan tampilan Anda, colokkan tampilan tersebut ke catu daya lalu tekan tombol daya untuk menghidupkannya.

- Untuk melepas dasar, temukan tombol di atas port yang ada di belakang tampilan, dorong tombol tersebut ke arah atas, angkat bagian bawah penopang dasar, dan lepas dasar tersebut.
- Beberapa kabel perlu dibeli secara terpisah.

### Informasi Keselamatan

- Berkonsultasilah dengan dokter dan produsen perangkat Anda untuk menentukan apakah penggunaan perangkat Anda dapat mengganggu pengoperasian perangkat medis Anda.
- Hindari menggunakan perangkat di tempat yang berdebu, lembap, atau kotor, atau di dekat medan magnet.
- Suhu pengoperasian yang ideal adalah 0 °C hingga 40 °C. Suhu penyimpanan yang ideal adalah -20 °C hingga +60 °C. Hava panas atau dingin ekstrem dapat merusak perangkat atau aksesoris.
- Adaptor daya digunakan sebagai perangkat pemutus. Stopkontak harus dipasang di dekat perangkat agar dapat digunakan dengan mudah.
- Lepaskan adaptor daya dari stop kontak dan perangkat ini jika tidak digunakan.
- Pelat nama perangkat diukir di sisi belakang tampilan. Pelat nama tersebut dapat dilihat setelah tampilan dilepas dari alas.

### Informasi mengenai pembuangan dan daur ulang



Simbol di produk, baterai, literatur, atau kemasan yang berarti bahwa produk dan baterai tersebut harus dibawa ke titik pengumpulan limbah terpisah yang ditentukan oleh otoritas setempat pada akhir masa pakainya. Ini akan memastikan limbah peralatan listrik dan elektronik (EEE) didaur ulang dan diperlakukan dengan cara yang menjaga kelestarian bahan berharga dan melindungi kesehatan manusia dan lingkungan. Untuk informasi lainnya, hubungi otoritas, peritel, atau layanan pembuangan limbah rumah tangga setempat atau kunjungi situs web <https://consumer.huawei.com/en/>.

### Kepatuhan terhadap Peraturan Uni Eropa

Dengan ini, Huawei Device Co., Ltd., menyatakan bahwa perangkat ini mematuhi Pedoman berikut: EMCD 2014/30/EU, LVD 2014/35/EU, RoHS 2011/65/EU, ErP 2009/125/EC. Teks lengkap pernyataan konformitas Uni Eropa, informasi ErP terperinci, dan informasi terakhir tentang aksesoris & perangkat lunak tersedia di alamat internet berikut: <https://consumer.huawei.com/certification>.

#### Diimpor oleh:

PT Huawei Tech Investment  
Gedung BRI II, Lt.20 Unit : 2005,  
Jl. Jend. Sudirman No.44-46,  
Daerah Khusus Ibukota Jakarta 10210

### Español (Latinoamérica)

Antes de usar el dispositivo, consulte y descargue la versión más actualizada de la guía de usuario en <https://consumer.huawei.com/latin/support/>.

Cuando utilice la pantalla, conéctela a una fuente de alimentación y presione el botón de encendido/apagado para encenderla.

- Para retirar la base, identifique el botón arriba del puerto en la parte posterior de la pantalla, empújelo hacia arriba, levante la parte inferior del soporte y retire la base.
- Algunos cables deben adquirirse por separado.

## Información de seguridad

- Póngase en contacto con su médico y con el fabricante del equipo para saber si el uso de este último puede interferir en el funcionamiento de su dispositivo médico.
- Evite usar el dispositivo en lugares húmedos, sucios o donde haya polvo, o cerca de un campo magnético.
- El rango ideal de temperatura de operación es de 0 °C a 40 °C. El rango ideal de temperatura de almacenamiento es de -20 °C a +60 °C. El calor o el frío extremos pueden dañar el dispositivo o sus accesorios.
- El adaptador de alimentación se utiliza como dispositivo de desconexión. El tomacorriente debe estar instalado cerca del dispositivo para facilitar su uso.
- Desenchufe el adaptador de alimentación del tomacorriente y del dispositivo cuando no esté siendo utilizado.
- La placa de identificación del dispositivo se encuentra en la parte posterior de la pantalla. Se puede ver cuando la pantalla se retira de la base.

## Información sobre la eliminación y el reciclaje de residuos



El símbolo que aparece en el producto, la batería, el material de lectura o la caja indica que, al finalizar su vida útil, los productos y las baterías deben ser llevados a puntos de recolección de residuos especiales designados por las autoridades locales. Esto garantiza que los residuos EEE se reciclarán y se tratarán de manera que se conserven los materiales valiosos, se proteja la salud de las personas y se cuida el medioambiente. Para obtener más información, póngase en contacto con las autoridades locales, la tienda minorista o el servicio de eliminación de residuos domésticos, o visite el sitio web <https://consumer.huawei.com/en/>.

## Declaración de cumplimiento de las normas de la UE

Por este medio, Huawei Device Co., Ltd. declara que este dispositivo cumple las siguientes directivas: EMC 2014/30/EU, LVD 2014/35/EU, RoHS 2011/65/EU, ErP 2009/125/EC. El texto completo de la declaración de cumplimiento de la UE, la información detallada de productos relacionados con la energía y los datos más recientes acerca de los accesorios y del software están disponibles en la siguiente dirección de Internet: <https://consumer.huawei.com/certification>.

## Cumplimiento México: (Esta sección solo aplica para México)

La operación de este equipo está sujeta a las siguientes dos condiciones: (1) es posible que este equipo o dispositivo no cause interferencia perjudicial y (2) este equipo o dispositivo debe aceptar cualquier interferencia, incluyendo la que pueda causar su operación no deseada. Este equipo no cuenta con la función de radio FM. Para información de la certificación de IFT, visite <https://consumer.huawei.com/certification>.

## Português (Brasil)

Antes de usar o dispositivo, revise e baixe o guia do usuário mais recente em <https://consumer.huawei.com/br/support/>.

Para utilizar o seu monitor, ligue-o a uma fonte de alimentação e, em seguida, pressione o botão ligar/desligar para o ligar.

- Para remover a base, encontre o botão acima da porta na parte traseira do monitor, empurre o botão para cima, levante a parte inferior do suporte da base e remova a base.
- Alguns cabos precisam ser adquiridos separadamente.

## Informações de segurança

- Consulte o seu médico e o fabricante do dispositivo para determinar se o uso do seu dispositivo pode interferir na operação do seu dispositivo médico.
- Evite usar o dispositivo em um local empoeirado, úmido ou sujo, ou próximo a um campo magnético.
- As temperaturas de funcionamento ideais vão de 0 °C a 40 °C. As temperaturas de armazenamento ideais vão de -20 °C a +60 °C. Frio ou calor extremo pode danificar o aparelho ou os seus acessórios.
- O adaptador de alimentação é usado como o dispositivo de desconexão. A tomada elétrica deverá estar perto do dispositivo para uma utilização fácil.
- Desligue o adaptador de energia da tomada quando não estiver em uso.
- O rótulo do dispositivo encontra-se na parte de trás do monitor. Poderá vê-lo depois de remover o monitor da base.

## Informações de descarte e reciclagem



O símbolo no produto, bateria, literatura ou embalagem significa que os produtos e as baterias devem ser levados para pontos de coleta de lixo separados designados pelas autoridades locais no final da vida útil. Isso garantirá que os resíduos de EEE sejam reciclados e tratados de uma maneira que economize materiais valiosos e proteja a saúde humana e o meio ambiente. Para obter mais informações, entre em contato com as autoridades locais, revendedor, serviço de coleta de lixo doméstico ou visite o site <https://consumer.huawei.com/br/support/recycling/>.

### Conformidade com os regulamentos da UE

Pelo presente, a Huawei Device Co., Ltd. declara que este dispositivo está em conformidade com a seguinte Diretiva: EMCD 2014/30/UE, LVD 2014/35/UE, RoHS 2011/65/UE, ErP 2009/125/CE. O texto integral da declaração de conformidade da UE, as informações detalhadas de ErP (produtos relacionados com o consumo de energia) e as informações mais recentes sobre acessórios e software encontram-se disponíveis no seguinte endereço de Internet: <https://consumer.huawei.com/certification>.

### Русский

Перед использованием устройства найдите и загрузите последнее руководство пользователя на веб-сайте: <https://consumer.huawei.com/ru/support/> для клиентов в РФ, <https://consumer.huawei.com/by/support/> для клиентов в РБ.

Для использования монитора подключите его к источнику питания и нажмите кнопку питания, чтобы включить его.

- Чтобы снять основание, найдите кнопку над портом на задней панели монитора, нажмите кнопку, приподнимите нижнюю часть крепления основания и извлеките основание.
- Некоторые кабели необходимо приобретать отдельно.

### Инструкции по технике безопасности

- По вопросу безопасного взаимодействия данного устройства с медицинским оборудованием обратитесь к вашему лечащему врачу или производителю оборудования.
- Не используйте устройство в пыльной, влажной или загрязненной среде либо рядом с источником магнитного поля.
- Температура эксплуатации устройства составляет от 0 до 40 °C. Температура хранения устройства составляет от -20 до +60 °C. Не используйте устройство и его аксессуары в условиях экстремально высоких или низких температур.
- В качестве отключающего устройства используется адаптер питания. Розетка должна находиться рядом с устройством для удобства использования.
- Когда адаптер питания не используется, отключайте его от сети электропитания и данного устройства.
- Информация об устройстве расположена на задней панели монитора. Ее можно посмотреть после того, как монитор будет снят с основания.

### Инструкции по утилизации



Este símbolo no dispositivo, bateria, instruções ou embalagem significa que o dispositivo e a sua bateria, após o término do prazo de validade, devem ser reciclados em pontos especiais de coleta, estabelecidos pelo poder municipal. Isso garante a coleta adequada e a reciclagem do equipamento eletrônico e elétrico, permitindo o uso repetido de materiais valiosos e protegendo a saúde humana e o meio ambiente. Para obter mais informações, contate as autoridades locais, o revendedor, o serviço de coleta de lixo doméstico ou visite o site <https://consumer.huawei.com/en/>.

### Декларация соответствия ЕС

Компания Huawei Device Co., Ltd. настоящим заявляет, что устройство отвечает основным требованиям и соответствующим положениям следующих директив: директивы о низковольтном оборудовании и системах

EMCD 2014/30/EU, директивы об электромагнитной совместимости EC LVD 2014/35/EU, директивы об ограничении содержания вредных веществ RoHS 2011/65/EU, директивы об энергопотребляющих устройствах ErP 2009/125/EC. Полный текст декларации соответствия, подробные сведения директивы ErP и актуальную информацию об аксессуарах и программном обеспечении можно посмотреть на веб-сайте: <https://consumer.huawei.com/certification>.

## **Вкладыш к краткому руководству пользователя**

### **Соответствует ТР ТС**

ТР ТС 020/2011 «Электромагнитная совместимость технических средств»; ТР ЕАЭС 037/2016 «Об ограничении применения опасных веществ в изделиях электротехники и радиоэлектроники».

### **Адаптер питания соответствует ТР ТС**

ТР ТС 004/2011 «О безопасности низковольтного оборудования»; ТР 020/2011 «Электромагнитная совместимость технических средств»; ТР ЕАЭС 037/2016 «Об ограничении применения опасных веществ в изделиях электротехники и радиоэлектроники».

### **Изготовитель**

Huawei Device Co., Ltd.

Хуавэй Девайс Ко., Лтд. КНР, 523808, г. Дунгуань, Гуандун, Административное здание №2.

Тел.: +86-755-28780808

### **Импортер в РФ**

ООО «Техкомпания Хуавэй», Российская Федерация, 121614, г. Москва, ул. Крылатская, д. 17, корп. 2, ОГРН 1027739023212. Информация для связи: +7 (495) 234-0686, CISsupport@huawei.com.

### **Импортер в РБ**

СООО «Мобильные ТелеСистемы», пр-т Независимости, 95-4, г. Минск, 220043 Республика Беларусь  
Унитарное предприятие «А1», 220030, Республика Беларусь, г. Минск, ул. Интернациональная, 36-2.  
ООО «ТрайдексБелПлюс», 223016, Минский район Новодворский с/с 33/1-8 ком.64, район д.Большое Стиклево

### **Назначение:**

Монитор HUAWEI модель AD80HW — это LCD-монитор диагональю 23,8" с тремя узкими рамками и стильным дизайном.

### **Основные технические характеристики:**

Входное напряжение: от сети переменного тока 100 - 240 В, Входной ток 0,7 А (макс. значение, АС)

Номинальное напряжение на выходе адаптера: 12 В постоянного тока до 2 А.

Расчетная мощность: 24 Вт

### **Комплектация**

Монитор - 1 шт.

HDMI-кабель - 1 шт.

Адаптер питания - 1 шт.

Краткое руководство пользователя - 1 шт.

Гарантийный талон - 1 шт.

### **Адаптер питания: Уполномоченный представитель в ЕАЭС**

ООО «Техкомпания Хуавэй», Российская Федерация, 121614, г. Москва, ул. Крылатская, д. 17, корп. 2, ОГРН 1027739023212. Информация для связи: +7 (495) 234-0686, CISsupport@huawei.com.

### **Адаптер Изготовитель**

Huawei Technologies Co., Ltd.

Адрес: КНР, 518129, г. Шэньчжэнь, Лунган, Баньтянь, Административное здание Хуавэй Текнолоджис Ко., Лтд.

Тел.: +86-755-28780808



### **Українська**

Перед використанням пристрою завантажте й перегляньте найновішу версію посібника користувача за посиланням <https://consumer.huawei.com/ua/support/>.

Щоб увімкнути дисплей, підключіть його до джерела живлення, а потім натисніть кнопку живлення.

- Щоб зняти основу, натисніть кнопку, яку розташовано над портом на задній поверхні дисплея, дотори. Підніміть нижню частину опори та зніміть основу.
- Деякі кабелі доведеться придбати окремо.

## Інформація про безпеку

- Щоб з'ясувати, чи може робота пристрою впливати на функціонування вашого медичного пристрою, зверніться до свого лікаря та виробника медичного пристрою.
- Не користуйтеся пристроєм у запиленому, вологому чи брудному середовищі або поблизу джерел магнітного поля.
- Оптимальна температура експлуатації пристрою становить від 0 °C до 40 °C. Оптимальна температура зберігання пристрою становить від -20 °C до +60 °C. Екстремально високі або низькі температури можуть пошкодити пристрій чи аксесуари.
- Адаптер живлення використовується як пристрій для вимкнення. Для зручного використання поруч із пристроєм мати бути розетка.
- Коли пристрій не використовується, відключайте адаптер джерела живлення від нього й від електромережі.
- Паспортна табличка пристрою знаходиться на задній стороні дисплея. Щоб переглянути її, дисплей необхідно зняти з підставки.

## Відомості про утилізацію та переробку



Цей символ на виробі, акумуляторі, документації або пакуванні означає, що після завершення терміну експлуатації виробу та акумулятори необхідно відносити до спеціальних пунктів приймання відходів, призначених місцевими органами влади. Завдяки цьому відходи електричного та електронного обладнання будуть утилізовані та оброблені належним способом, який дає можливість зберегти цінні матеріали й захистити здоров'я людей і навколишнє середовище. Щоб дізнатися більше, зверніться до місцевих органів влади, роздрібною продавця чи служби утилізації побутових відходів або відвідайте вебсайт <https://consumer.huawei.com/en/>.

## Відповідність нормативним актам ЄС

Ця компанія Huawei Device Co., Ltd. заявляє, що цей пристрій відповідає вимогам таких директив: EMC 2014/30/EU, LVD 2014/35/EU, RoHS 2011/65/EU, ErP 2009/125/EC. З повним текстом декларації про відповідність нормативним вимогам ЄС, докладною інформацією про товари, що споживають енергію, а також найновішою інформацією про аксесуари та програмне забезпечення можна ознайомитися на зазначеній далі сторінці. <https://consumer.huawei.com/certification>.



## 日本語

本製品をお使いになる前に、<https://consumer.huawei.com/jp/support/> にアクセスし、検索ボックスに製品モデル名を入力して、該当する「ユーザガイド」をダウンロードしてお読みください。  
本マニュアルの冒頭の組立図をご参照ください。

- スタンドを取り外すには、ディスプレイ背面のポートの上にあるボタンを上方向に押し、スタンドの底を持ち上げて取り外します。
- 一部のケーブルは別売りです。

## 安全にご使用いただくために

「ユーザガイド」の「安全上のご注意」を必ずお読みください。

## 医療用電気機器近くでの取り扱い

医療用電気機器などを装着している場合は、医療機器メーカーもしくは販売業者に、電波による影響についてご確認の上ご使用ください。電波により医療用電気機器などに悪影響を及ぼす場合があります。詳細は「安全上のご注意」を参照してください。



## 電池（内蔵電池がある製品が対象）

デバイスに取り外しができない電池が内蔵されている場合は、お客様ご自身で電池を交換しないでください。電池が損傷し、液漏れ、過熱、発火、火災や負傷につながる恐れがあります。デバイスの内蔵バッテリーの交換は、正規の Huawei カスタマーサービスセンターにご依頼ください。

## 聴覚の障害を避ける（オーディオ出力がある製品が対象）

聴覚の障害を避けるため、大音量で長時間使用しないでください。詳細は「安全上のご注意」を参照してください。

## 処分およびリサイクルに関する情報



■ 本製品、電池、印刷物、パッケージに表示されたこの記号は、使用済みの製品と電池を、一般のごみとともに廃棄してはならないことを示すものであり、各自治体によって指定された分別ごみ収集場所に出す必要があることを示しています。正しく廃棄することにより、電気電子機器（EEE）廃棄物は価値の高い物質を残したままりサイクルと処理が行われ、人の健康と環境を保護します。本製品を廃棄する場合は、当社ホームページのファーウェイお客様サポート (<https://consumer.huawei.com/jp/support/>) から、「パソコン回収サービスについて」にアクセスし、PCリサイクルの申し込み手続きを行ってください。 (<https://consumer.huawei.com/jp/support/pc-recycle/>)

J-MOSS(電気・電子機器の特定の化学物質の含有表示方法 JIS C 0950) に基づく特定の化学物質の含有状況の表示につきましては、当社のウェブサイトの各製品のインフォメーションをご確認ください。

<https://consumer.huawei.com/jp/>

## 5GHz 帯ご使用上の注意（Wi-Fi 機能を保有する製品が対象）

5.2GHz帯(高出力データ通信システムの基地局又は陸上移動中継局と通信する場合を除きます)及び5.3GHz帯の屋外利用は禁止されています。

## 技術基準適合情報（Wi-Fi 機能を保有する製品が対象）

電波法ならびに電気通信事業法に基づく技術基準に適合していることを示す技適マークを製品の背面に表示しています。

## VCCI Warnings

この装置は、クラスB 機器です。本製品は、住宅環境で使用することを目的としていますが、本製品がラジオやテレビジョン受信機に近接して使用されると、受信障害を引き起こすことがあります。ユーザガイドに従って正しい取り扱いをして下さい。

